

DAFTAR PUSTAKA

- Ardiansyah Ferdi, Rahmat Sefe'i, Rudi Hilmanto, I. (2018). *Analisis Kerusakan Pohon Mangrove Menggunakan Teknik Forest Health Monitoring (FHM)*. 53–54.
- Haikal, F. F., Safe'i, R., & Darmawan, A. (2020). Importance Of Monitoring Of Forest Health In Management Of Community Forests (Case Study of HKM Beringin Jaya managed by KTH Lestari Jaya 8). *Jurnal Hutan Pulau-Pulau Kecil*, 4(1), 31–43. <https://doi.org/10.30598/jhppk.2020.4.1.31>
- ITTO. (2016). *International Tropical Timber Organization (ITTO). Policy development series 21 criteria and indicators for the sustainable management of tropical forests policy development* (Vol. 21).
- Latifah, Siti. 2004. *Pertumbuhan dan Hasil Tegakan Eucalyptus*. Paper: Jurusan Kehutanan Fakultas Pertanian USU.
- Manurung, B., Prijono, A., Woesono, H. B. (2023). *Studi Monitoring Kesehatan Pohon di Taman Kehati Tlogo Jurug, Kabupaten Gunungkidul, Provinsi Daerah Istimewa Yogyakarta*. Agroforetech
- Pribadi, D. R., Naemah, D., & Bakri, S. (2022). Monitoring Kesehatan Pohon Aren (*Arenga pinnata Merr.*) Di Kecamatan Pengaron Kabupaten Banjar Kalimantan Selatan. *Jurnal Sylva Scientiae*, 5(3), 323.
- Pirjono, Agus & Wahyudiono, Sugeng. (2021). Pertumbuhan Tanaman Jabon Pada Satu Rotasi (6 Tahun) Dengan Awal Tumpangsari Pada Hutan Rakyat di Desa widodomartani Kecamatan Ngemplak, Kabupaten Sleman, Yogyakarta.
- Putri, A. F., Rachmawati, N., & Naemah, D. (2021). Identifikasi Kerusakan Daun Pada Tanaman Balangeran (*Shorea balangeran*) Di Kawasan Hutan Dengan Tujuan Khusus (KHDTK) Tumbang Nusa. *Jurnal Sylva Scientiae*, 4(1), 28. <https://doi.org/10.20527/jss.v4i1.3088>
- Rahayu, S. (2016). Editorial Perubahan Iklim Global dan Perkembangan Hama Penyakit Hutan di Indonesia, Tantangan, dan Antisipasi ke Depan. *Jurnal Ilmu Kehutanan*, 10(1), 1–3.
- Rahmawati, Nugroho, Y., & Prihatiningtyas, E. (2019). Identifikasi Kesehatan Tanaman Jati (*Tectona grandis Linn. f*) Di Kabupaten Banjar Kalimantan Selatan. *Jurnal Sylva Scientiae*, 2(5), 949–956.
- Rahmawaty. (2004). *Hutan : Fungsi Dan Peranannya Bagi Masyarakat*. Fakultas Pertanian Program Ilmu Kehutanan USU. 1–7.

- Rahmanto., Rahmabudhi, Sabila., & Kustina, Tia. Analisis Spasial Penentuan Tipe Iklim Menurut Klasifikasi Schmidt-Ferguson Menggunakan Metode Thiessen – Polygon di Provinsi Riau. *Boluten GAW Bariri (BGB)*, 3(1), 35-42.
- Safe'i A, R., Kaskoyo, H., Darmawan, A., Kehutanan, J., Pertanian, F., Lampung, U., Prof, J., Soemantri, I., No, B., & Lampung, B. (2022). *Analisis Kesehatan Pohon Dengan Menggunakan Metode Forest Health Monitoring (Studi Kasus pada Tiga Fungsi Hutan di Provinsi Lampung)*. 1–15.
- Safe'i, R., Indriani, Y., Darmawan, A., & Kaskoyo, H. (2019). Status pemantauan kesehatan hutan yang dikelola oleh kelompok tani hutan SHK Lestari : studi kasus Kelompok Tani Hutan Karya Makmur I Desa Cilimus , Kecamatan Teluk Pandan , Kabupaten Pesawaran , Provinsi Lampung. *Jurnal Silva Tropika*, 3(2), 185–198.
- Simajorang, L. P., & Safe'i, R. (2018). Teak Tree Vitality Assessment with Forest Health Monitoring at KPH Balapulung. *Journal Ecogreen*, 4(1), 9–15.
- Stalin, M., Diba, F., & Husni, H. (2013). Analisis Kerusakan Pohon Di Jalan Ahmad Yani Kota Pontianak. *Jurnal Hutan Lestas*, 1(2), 100–107.
- Sumardi, Widyastuti SM. 2007. Dasar-dasar Perlindungan Hutan. Cetakan II. Gama Press, Yogyakarta.
- Wahyudi, Yetrie Ludang, Y. W. (2021). Model Pertumbuhan Sengon (*Paraserianthes falcataria* (L) Nielsen) Di Lahan Rawa Gambut Pulang Pisau Kalimantan Tengah. *Jurnal Hutan Tropika*, 16(148), 252–263.
- Wahyudi, Wahyudi, dan Sudin Panjaitan. 2011. Model Pertumbuhan dan Hasil Tanaman *Shorea leprosula* Pada Sistem Tebang Pilih Tanam Jalur Teknik SILIN. *Jurnal Penelitian Dipterokarpa* 5(2):37–46. doi:10.20886/jped.2011.5.2.37-46.
- Wahyudiono., et al. (2022). Karakteristik Pohon Jati Unggul Nusantara (JUN) Umur 3 Tahun Berbasis Citra Drone di RPH Mulo KPH Yogyakarta. *Jurnal Kehutanan Papuasiasia* 8(2), 317-325
- Wali, M., & Soamole, S. (2015). Studi tingkat kerusakan akibat hama daun pada tanaman meranti merah (*Shorea leprosula*) di areal persemaian PT. Gema Hutani Lestari Kec. Fene Leisela. *Agrikan: Jurnal Agribisnis Perikanan*, 8(2), 36–45. <https://doi.org/10.29239/j.agrikan.8.2.36-45>
- Yunasfi. (2002). aktor-faktor yang Mempengaruhi Perkembangan Penyakit dan Penyakit yang Disebabkan oleh Jamur. In *USU Digital Library*. (Issue 1).
- Krisnawati, H. (2011). *Paraserianthes falcataria* (L) Nielsen. Bogor: Cifor.

LAMPIRAN

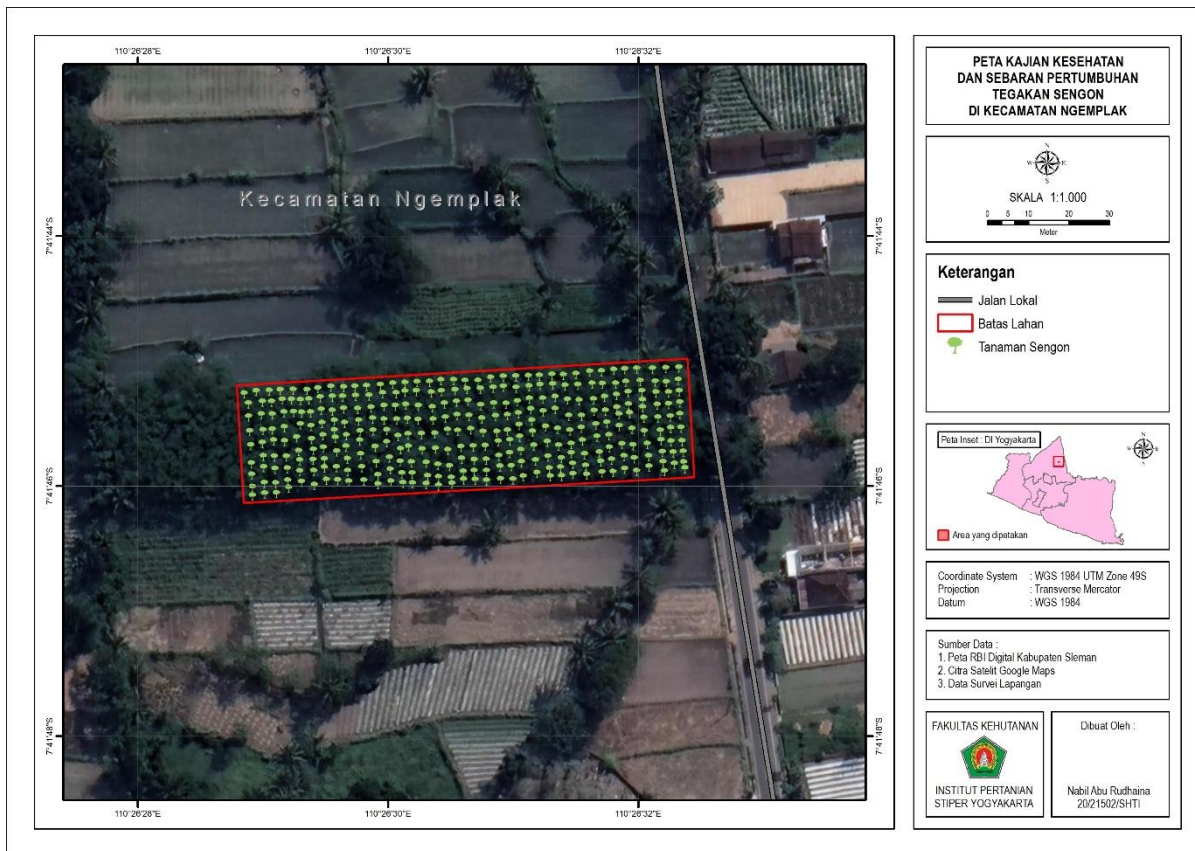
Lampiran. 1 Jadwal Penelitian

No	Aktivitas	Januari		Februari	
		3	4	1	3
1	Pengesahan Proposal				
2	Pemilihan lahan				
3	Pembuatan Plot				
4	Pengambilan data				
5	Analisis data				

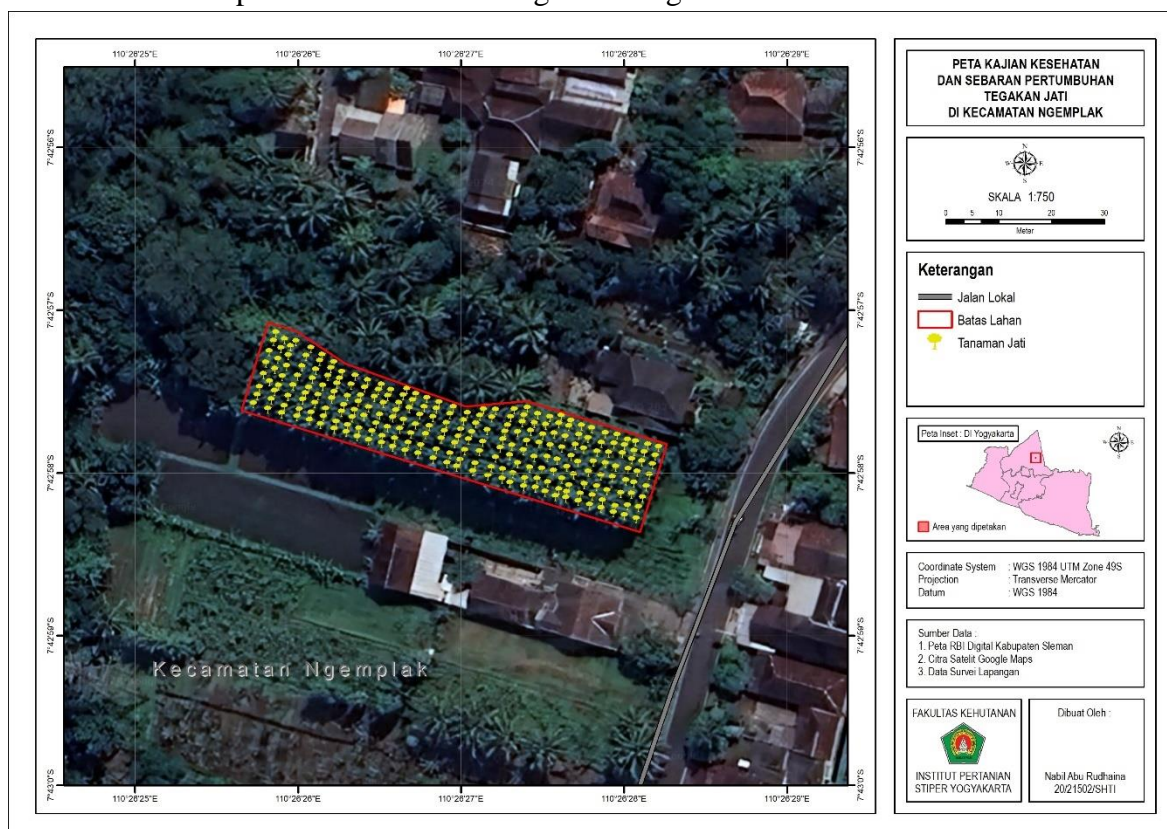
Lampiran. 2 Rata- rata curah hujan Kabupaten Sleman selama 7 tahun

2023						
BB	296	365,1	273,7	-	217,5	203,5
(mm)						
BK	222,1	93,4	2,1	31,4	4,2	0,9
2022						
BB	382	290	361,6	285,3	341,6	361,1
BK	183,4	162,3	190,5	12,2	76	94,9
2021						
BB	352,8	276,1	245,9	145,7	344,8	409,9
BK	236	60,1	209,1	8,8	33,9	133,6
2020						
BB	273,6	286,2	699,2	236,5	262,9	552,5
BK	352,7	270,1	41,4	2,8	37,9	42
2019						
BB	466	307	491	3	149	341
BK	402	56	1	2	1	-
2018						
BB	727	398	263	5	431	319
BK	307	28	43	-	2	6
2017						
BB	434	299	442	185	875	363
BK	386	269	68	31	-	169

Lampiran. 3 Peta Lokasi tegakan Jati di desa Widodomartani



Lampiran. 4 Peta Lokasi Tegakan Sengon di desa Umbulmartani



Lampiran. 5 Dokumentasi Lapangan



Alat Penelitian



Pengukuran keliling pohon



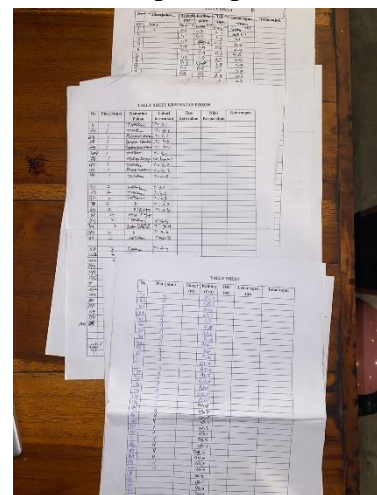
Pengukuran tinggi



Penomoran pada pohon



Pengukuran lebar tajuk



Tally sheet Lapangan

Lampiran. 6 Kerusakan Tegakan Sengon di Desa Umbulmartani



Karat puru



Luka Terbuka



Rayap



Pohon Tumbang

Lampiran. 7 Kerusakan Tegakan Jati di desa Widodomartani



Rayap Tanah



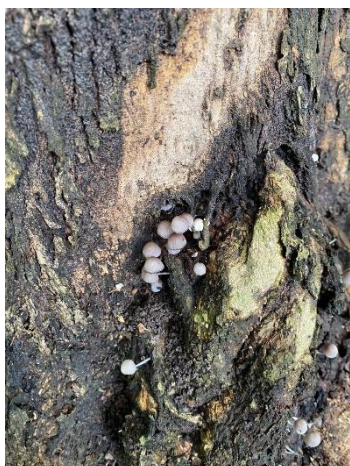
Luka Terbuka



Tertekan



Penggerek batang



Jamur

Lampiran. 8 Tally Sheet tegakan Jati di Desa Widodomartani

No	Jalur	TBC (m)	Tinggi	Tebal Tajuk (m)	Keliling (cm)	Diameter (cm)	Ket	kematian pohon	Lokasi kerusakan
1	3,4	18,5		94,5	30,10		3,3	4,25	
1	1	15,1	18,5	3,4	94,5	30,10		sehat	0
2	1	15,9	19,3	3,4	78,6	25,03		sehat	0
3	1	15,6	18,8	3,2	74,9	23,85		sehat	0
4	1	15,4	19,2	3,8	53,1	16,91		sehat	0
5	1	16	19	3	58,4	18,60		sehat	0
6	1	16,2	19,7	3,5	92,7	29,52		sehat	0
7	1	15,7	18,4	2,7	79,9	25,45		sehat	0
8	1	16	18,4	2,4	78,2	24,90		sehat	0
9	1	14,5	19,2	4,7	59,8	19,04		sehat	0
10	1	13,1	16,8	3,7	85,3	27,17		sehat	0
11	1	12,6	16,4	3,8	39,5	12,58	Tertekan	sehat	0
12	1	13,6	17,8	4,2	80,5	25,64		sehat	0
13	1	13,5	16,9	3,4	71,5	22,77		sehat	0
14	1	15,5	18,7	3,2	84,9	27,04		sehat	0
15	1	15,7	18,6	2,9	89,2	28,41		sehat	0
16	1	14,6	17,2	2,6	76,8	24,46		sehat	0
17	1	14,9	17,6	2,7	77,5	24,68		sehat	0
18	1	14,1	16,9	2,8	78,7	25,06		sehat	0
19	1	12,8	16,1	3,3	70,2	22,36		sehat	0
20	1	12,8	17,2	4,4	79	25,16		sehat	0
21	1	14,7	19,1	4,4	91,3	29,08		sehat	0

22	1	1,2	4,6	3,4	38,7	12,32	Tertekan	sehat	0
								pohon	
								tunas air	tidak
23	1	3,5	6,1	2,6	50,8	16,18	berlebihan	sehat	8
24	1	16,1	18,9	2,8	93,1	29,65		sehat	0
25	1	15,2	18,2	3	81,5	25,96		sehat	0
26	1	13	16,1	3,1	64,7	20,61		sehat	0
27	1	15,4	18,7	3,3	87	27,71		sehat	0
28	1	3,5	6,3	2,8	51,3	16,34	Bengkok	sehat	0
								pohon	
								Tertekan &	tidak
29	1	3,2	6,1	2,9	42,1	13,41	Luka terbuka	sehat	3
30	1	16,5	19,5	3	95,9	30,54		sehat	0
31	1	14,2	17,2	3	61,3	19,52		sehat	0
32	1	15,5	17,6	2,1	76,5	24,36		sehat	0
33	1	13,5	17,3	3,8	73,1	23,28		sehat	0
34	1	15,2	18,1	2,9	65,5	20,86		sehat	0
35	1	15,3	18,4	3,1	88,8	28,28		sehat	0
36	1	16,9	20,1	3,2	103,4	32,93		sehat	0
37	1	1,4	3,9	2,5	27,4	8,73	tertekan	sehat	0
								pohon	
								tidak	
38	1	15,1	17,3	2,2	63,2	20,13	Rayap	sehat	3
39	1	13,2	17,8	4,6	72,2	22,99		sehat	0
40	1	15,1	18,2	3,1	71,1	22,64		sehat	0
41	1	14,6	17,8	3,2	79,7	25,38		sehat	0
42	1	14	17,2	3,2	55,3	17,61		sehat	0
43	1	12,7	17,3	4,6	55,7	17,74		sehat	0

44	1	0,9	3,2	2,3	29,4	9,36	Tertekan	sehat	0	
								pohon		
							Rayap &	tidak		
45	1	2,4	5,3	2,9	28,2	8,98	Tertekan	sehat	0	3
46	1	14,3	17,4	3,1	71,5	22,77		sehat	0	
47	1	-0,5	2,4	2,9	22,5	7,17	tertekan	sehat		0
48	1	14	17,3	3,3	78,4	24,97		sehat		0
49	1	14,4	17,8	3,4	70,3	22,39		sehat		0
50	1	13,1	17,2	4,1	70,1	22,32		sehat	0	
51	2	2,2	4,2	2	33,4	10,64	tertekan	sehat		0
52	2	12,5	16,2	3,7	47,7	15,19		sehat	0	
53	2	0,1	3,2	3,1	16,6	5,29	tertekan	sehat		0
54	2	13,1	17,2	4,1	39	12,42		sehat		0
55	2	14,7	17,6	2,9	57,5	18,31		sehat	0	
56	2	0,4	2,7	2,3	18,7	5,96	tertekan	sehat		0
57	2	15,1	18,3	3,2	59,6	18,98		sehat		0
58	2	13,8	17,4	3,6	81,5	25,96		sehat	0	
59	2	1,1	2,2	1,1	12,4	3,95	tertekan	sehat	0	
								pohon		
							tertekan &	tidak		
60	2	0,6	2,6	2	29,8	9,49	Rayap	sehat		3
61	2	13,8	17,4	3,6	66,7	21,24		sehat		0
62	2	14	17,9	3,9	57,4	18,28		sehat	0	
63	2						rayap	mati	100	
64	2	1,3	2,9	1,6	22,5	7,17	Tertekan	sehat		
65	2	13,3	16,4	3,1	40,2	12,80		sehat		0
66	2	13	16	3	56,7	18,06		sehat		0
67	2	14,7	17,4	2,7	56,7	18,06		sehat		0

68	2	12,8	16,7	3,9	34,4	10,96	sehat	0
69	2	13,4	17,6	4,2	63,4	20,19	sehat	0
70	2	11,9	16,2	4,3	38	12,10	sehat	0
71	2	12,8	17,2	4,4	46,4	14,78	sehat	0
72	2	13,3	17,8	4,5	51,5	16,40	sehat	0
73	2	12,8	16,9	4,1	56,1	17,87	sehat	0
74	2	12,9	16,8	3,9	48,6	15,48	sehat	0
75	2	13,5	17,1	3,6	51	16,24	sehat	0
76	2	13,1	16,2	3,1	54,1	17,23	sehat	0
77	2	15	18,2	3,2	60,7	19,33	sehat	0
78	2	12,6	16,3	3,7	54,2	17,26	sehat	0
79	2	13,3	17,1	3,8	59,1	18,82	sehat	0
80	2	12,5	16,1	3,6	52,7	16,78	sehat	0
81	2	12,3	16,2	3,9	66	21,02	sehat	0
82	2	14,3	16,7	2,4	48,3	15,38	sehat	0
83	2	14,3	16,9	2,6	63,8	20,32	sehat	0
							tertekan & pohon	
							Cabang tidak	
84	2	0,5	3,4	2,9	32,4	10,32	berlebihan sehat	6
85	2	13,1	16,1	3	50,2	15,99	sehat	0
86	2	13,9	16	2,1	49,5	15,76	sehat	0
87	2	14,7	16,7	2	52,2	16,62	sehat	0
88	2	15,3	18,2	2,9	63,5	20,22	sehat	0
							Tertekan & pohon	
							Cabang tidak	
89	2	0,9	3,6	2,7	28,5	9,08	berlebihan sehat	6
90	2	12,5	16,1	3,6	59	18,79	sehat	0
91	2	13,5	16,7	3,2	58,3	18,57	sehat	0

92	2	12,8	16,3	3,5	46,6	14,84		sehat		0
93	2	13	17,1	4,1	61,2	19,49		sehat		0
94	2	12,7	16,9	4,2	56,4	17,96		sehat		0
95	2	13,3	17,5	4,2	53,7	17,10		sehat	0	
96	2	-1,6	2,7	4,3	22,2	7,07	tertekan	sehat		0
97	2	14,4	18,2	3,8	60,1	19,14		sehat		0
98	2	13,3	17,2	3,9	52,4	16,69		sehat		0
99	2	13,8	16,9	3,1	55,4	17,64		sehat		0
100	2	13,9	17,2	3,3	74,3	23,66		sehat		0
101	2	13,9	17,1	3,2	44,7	14,24		sehat		0
102	3	17,2	20,4	3,2	90,5	28,82		sehat		0
103	3	15,7	19,2	3,5	75,4	24,01		sehat		0
104	3	14,3	18,1	3,8	62,3	19,84		sehat		0
105	3	13,5	17,2	3,7	46	14,65		sehat		0
106	3	14,9	18,7	3,8	72,5	23,09		sehat		0
107	3	12,9	16	3,1	48,1	15,32		sehat		0
108	3	13,6	17,1	3,5	46,8	14,90		sehat		0
109	3	14	16,9	2,9	58,4	18,60		sehat	0	
110	3	0,3	2,9	2,6	28,7	9,14	tertekan	sehat		0
111	3	13,7	17,1	3,4	61,1	19,46		sehat		0
112	3	14,3	18,2	3,9	61,3	19,52		sehat		0
113	3	13	17,2	4,2	54,3	17,29		sehat		0
114	3	12,2	16,8	4,6	47,8	15,22		sehat		0
115	3	14,2	16,9	2,7	52,7	16,78		sehat		0
116	3	13,8	16,7	2,9	48,7	15,51		sehat		0
117	3	14,7	17,8	3,1	57,4	18,28		sehat		0
118	3	13,6	17,2	3,6	52	16,56		sehat		0
119	3	13,4	17,3	3,9	57,2	18,22		sehat		0

120	3	13,3	17,2	3,9	46,2	14,71		sehat		0
121	3	12,9	16,7	3,8	59,4	18,92		sehat	0	
122	3						rayap	mati	100	
123	3	14,5	18,1	3,6	59,5	18,95		sehat		0
124	3	15,1	17,6	2,5	59,9	19,08		sehat		0
125	3	11,8	16,5	4,7	33,1	10,54		sehat		0
126	3	13,1	17	3,9	41	13,06		sehat	0	
127	3						jamur	mati	200	
128	3	13,5	18,1	4,6	62,1	19,78		sehat		0
129	3	13,3	17,1	3,8	35,7	11,37		sehat		0
130	3	13,7	18,1	4,4	75,3	23,98		sehat		0
131	3	13,8	16,9	3,1	44,1	14,04		sehat		0
132	3	13,6	17,5	3,9	68,5	21,82		sehat		0
133	3	13,8	16,7	2,9	35	11,15		sehat		0
134	3	13,5	17,1	3,6	38,9	12,39		sehat		0
135	3	13,5	17,2	3,7	36,9	11,75		sehat		0
136	3	14,6	19,5	4,9	69,2	22,04		sehat		0
137	3	13	16,3	3,3	41,6	13,25		sehat		0
138	3	14,4	19,1	4,7	80,5	25,64		sehat		0
139	3	14,1	17,5	3,4	67,4	21,46		sehat		0
140	3	13,9	16,9	3	42,4	13,50		sehat		0
141	3	13,9	17	3,1	48,1	15,32		sehat		0
142	3	14,6	18,5	3,9	71	22,61		sehat	0	
143	3	-0,1	1,9	2	14,2	4,52	Tertekan	sehat		0
144	3	15,9	18,2	2,3	65	20,70		sehat	0	
145	3	1,7	4,3	2,6	23,9	7,61	tertekan	sehat		0
146	3	13,1	16,2	3,1	54,1	17,23		sehat		0
147	3	12,3	15,8	3,5	30,5	9,71		sehat		0

148	3	13	16,4	3,4	36,4	11,59	sehat		0
149	3	13,3	16,7	3,4	38,4	12,23	sehat	0	
							pohon		
							tertekan & rayap	tidak sehat	3
150	3	1,6	3,7	2,1	16,8	5,35			
151	3	13,2	16,9	3,7	40	12,74		0	
152	4	-0,7	2,2	2,9	11,2	3,57	tertekan	sehat	0
153	4	12,6	15,7	3,1	32,5	10,35		sehat	0
154	4	13,1	16,4	3,3	40,7	12,96		sehat	0
							pohon		
							tertekan,rayap, mati pucuk	tidak sehat	3,8
155	4	0,5	3,1	2,6	19	6,05			
156	4	13,1	16,9	3,8	43,1	13,73		sehat	0
157	4	12	15,5	3,5	31,3	9,97		sehat	0
158	4	14,3	18,7	4,4	82	26,11		sehat	0
159	4	12,4	15,6	3,2	29	9,24		sehat	0
160	4	0					mati /rayap	mati	100
161	4	12,4	16,2	3,8	43,9	13,98		sehat	0
162	4	13,6	16,8	3,2	46,2	14,71		sehat	0
163	4	13,5	17,4	3,9	58,3	18,57		sehat	0
164	4	13,9	18,1	4,2	67,6	21,53		sehat	0
165	4	13,6	17,9	4,3	67,7	21,56		sehat	0
166	4	12,7	15,7	3	38	12,10		sehat	0
167	4	12,3	15,4	3,1	31,4	10,00		sehat	0
168	4	12,3	16,2	3,9	32,2	10,25		sehat	0
169	4	12,4	16,3	3,9	31,4	10,00		sehat	0
170	4	0					mati	mati	001
171	4	12,5	15,9	3,4	38	12,10		sehat	0

172	4	0						Mati	mati	500	
173	4	13,1	17,2	4,1	61,4	19,55			sehat		0
174	4	14	18,1	4,1	65,4	20,83			sehat		0
175	4	12,7	16,6	3,9	41,5	13,22			sehat		0
176	4	13,3	17,1	3,8	62,4	19,87			sehat	0	
									pohon		
177	4	0						tertekan,mati	tidak		
178	4	14,2	17,9	3,7	62,5	19,90		pucuk	sehat		8
									sehat	0	
179	4	0						Mati (Jamur			
180	4	13,4	16,5	3,1	50,4	16,05		dan Rayap)	mati	100;200	
181	4	13	16,2	3,2	43,7	13,92			sehat		0
182	4	13,9	16,9	3	50,4	16,05			sehat		0
183	4	13,2	16,1	2,9	48,4	15,41			sehat		0
184	4	12,6	16	3,4	40,3	12,83			sehat		0
185	4	13,2	17,1	3,9	48,1	15,32			sehat		0
186	4	13,2	17,6	4,4	59,5	18,95			sehat		0
187	4	13	17,6	4,6	40,4	12,87			sehat		0
188	4	13,4	17,8	4,4	53,3	16,97			sehat		0
189	4	12,2	16,1	3,9	54,2	17,26			sehat		0
190	4	13,4	16,3	2,9	50,7	16,15			sehat		0
191	4	13,6	16,7	3,1	36,5	11,62			sehat		0
192	4	14	17,2	3,2	46,9	14,94			sehat		0
193	4	13,4	17,3	3,9	42,1	13,41			sehat		0
194	4	13,8	17,9	4,1	47,5	15,13			sehat		0
195	4	13,1	16,1	3	54,7	17,42			sehat		0
196	4	14,4	17,8	3,4	60,1	19,14			sehat		0

197	4	12,5	16,1	3,6	35,7	11,37	sehat		0
198	4	13,9	17,8	3,9	54,4	17,32	sehat		0
199	4	14,4	18,9	4,5	86,3	27,48	sehat		0
200	4	15,6	20,4	4,8	101,9	32,45	sehat		0
201	4	13,9	18,1	4,2	71,9	22,90	sehat		0
202	5	13,5	17,4	3,9	73,6	23,44	sehat		0
203	5	12,8	16,2	3,4	51,4	16,37	sehat		0
204	5	13,8	17,9	4,1	71,8	22,87	sehat		0
205	5	14,7	18,6	3,9	71,5	22,77	sehat		0
206	5	14,3	17,5	3,2	65,7	20,92	sehat		0
207	5	14,4	18,8	4,4	75,5	24,04	sehat		0
208	5	14	18,7	4,7	61,8	19,68	sehat		0
209	5	13,6	16,9	3,3	73,4	23,38	sehat		0
210	5	13,5	16,6	3,1	51,1	16,27	sehat		0
211	5	15,3	19,9	4,6	92,7	29,52	sehat		0
212	5	12,5	16,1	3,6	47,1	15,00	sehat		0
213	5	14,7	18,2	3,5	79,2	25,22	sehat		0
214	5	15,6	18,9	3,3	68,3	21,75	sehat		0
215	5	13,1	17,4	4,3	75,4	24,01	sehat		0
216	5	13,9	17,2	3,3	55,4	17,64	sehat		0
217	5	14,3	18,2	3,9	62,8	20,00	sehat		0
218	5	13,5	16,4	2,9	52,4	16,69	sehat		0
219	5	13,9	17,9	4	50,7	16,15	sehat	0	
220	5	13,2	17,1	3,9	51,4	16,37	Tertekan	sehat	0
221	5	12,9	16,2	3,3	34,1	10,86	sehat		0
222	5	13,5	16,7	3,2	41,8	13,31	sehat		0
223	5	13	16,3	3,3	37,8	12,04	sehat	0	
224	5	12,8	16,2	3,4	37,1	11,82	tertekan	sehat	0

225	5	0						mati	mati	800	
226	5	12,8	16,7	3,9	34,6	11,02			sehat		0
227	5	13,3	16,5	3,2	31,5	10,03			sehat		0
228	5	13	16	3	30,6	9,75			sehat	0	
229	5							mati	mati	100	
230	5	13	15,7	2,7	28,4	9,04			sehat		0
231	5	13	16,1	3,1	31,8	10,13			sehat		0
232	5	12,9	16,2	3,3	39,6	12,61			sehat		0
233	5	12,2	16,1	3,9	32,3	10,29			sehat		0
234	5	12	15,9	3,9	25,1	7,99			sehat		0
235	5	14	16,9	2,9	46,6	14,84			sehat		0
236	5	12,9	16,7	3,8	46,5	14,81			sehat		0
237	5	13,5	17,4	3,9	54,4	17,32			sehat		0
238	5	13,2	17,3	4,1	52,5	16,72			sehat		0
239	5	13,7	17,9	4,2	66,9	21,31			sehat		0
240	5	12,2	15,4	3,2	20,5	6,53			sehat		0
241	5	13,7	17,5	3,8	55,3	17,61			sehat		0
242	5	13,8	16,9	3,1	47,8	15,22			sehat		0
243	5	13	16,1	3,1	41,1	13,09			sehat		0
244	5	13,1	15,9	2,8	32,3	10,29			sehat	0	
245	5							rayap	mati	100	
246	5	12,5	16	3,5	43,6	13,89			sehat		0
247	6	14,5	17,9	3,4	76,8	24,46			sehat		0
248	6	15,4	19,8	4,4	85,2	27,13			sehat		0
249	6	13	17,1	4,1	55,5	17,68			sehat		0
250	6	13,6	17,8	4,2	74,1	23,60			sehat		0
251	6	13,2	16,9	3,7	43,5	13,85			sehat		0
252	6	13,6	17,4	3,8	59,1	18,82			sehat		0

253	6	14,5	18,6	4,1	75,6	24,08		sehat	0
254	6	13,2	16,8	3,6	56,1	17,87	Rayap	pohon tidak sehat	3 31
255	6	12,2	15,1	2,9	23,1	7,36	Tertekan	sehat	0

Lampiran. 9 Tally Sheet Tegakan Sengon di Umbulmartani

No	Jalur	TBC (m)	Tinggi (m)	Tebal Tajuk (m)	Keliling (cm)	Diameter (cm)	Ket	
1	1	14	17,5	3,50	114,2	36,37		sehat
2	1	15	18,5	3,50	98,7	31,43		sehat
3	1	14,2	16,5	2,30	33,8	10,76		sehat
4	1	17,0	21,0	4,00	82,9	26,40		sehat
5	1	11,5	16,4	4,90	46,1	14,68		sehat
6	1	17,0	22,0	5,00	82,7	26,34		sehat
7	1	17,5	21,5	4,00	94,5	30,10		sehat
8	1	4,3	5,7	1,40	29,9	9,52	luka terbuka Penggerek	pohon tidak sehat
9	1	15,0	18,1	3,10	80,0	25,48	batang	pohon tidak sehat
10	1	14,0	17,2	3,20	73,6	23,44		sehat
11	1	14,5	17,0	2,50	110,8	35,29		sehat
12	1						tumbang	mati
13	1	9,0	14,5	5,50	56,7	18,06		sehat
14	1	16,0	21,5	5,50	111,8	35,61		sehat
15	2	12,5	16,5	4,00	72,9	23,22		sehat

16	2	9,0	14,5	5,50	42,4	13,50		sehat
17	2	14,5	17,5	3,00	73,5	23,41	penggerek batang	pohon tidak sehat
18	3	7,5	13,2	5,70	41,0	13,06		sehat
19	3	12,5	17,5	5,00	66,0	21,02		sehat
20	3	11,2	16,0	4,80	40,3	12,83		sehat
21	3	14,5	16,5	2,00	29,8	9,49		sehat
22	3	13,0	16,5	3,50	66,4	21,15	luka terbuka	pohon tidak sehat
23	3	12,5	15,5	3,00	48,2	15,36		sehat
24	3	11,5	14,0	2,50	32,2	10,25		sehat
25	3	9,5	13,5	4,00	32,7	10,41		sehat
26	3	11,0	15,0	4,00	44,6	14,20	karat puru	pohon tidak sehat
27	3	8,0	13,2	5,20	29,8	9,49	karat puru	pohon tidak sehat
28	4	5,5	9,5	4,00	17,9	5,70		sehat
29	4	13,1	15,5	2,40	44,7	14,24		sehat
30	4	13,2	16,5	3,30	25,9	8,25		sehat
31	4	13,5	18,5	5,00	42,5	13,54		sehat
32	4	11,0	16,5	5,50	41,6	13,25		sehat
33	4	9,5	14,0	4,50	33,4	10,64		sehat
34	4	10,5	15,0	4,50	28,7	9,14		sehat
35	4	13,5	17,5	4,00	60,8	19,36		sehat
36	4	15,2	19,0	3,80	75,2	23,95		sehat

37	5						tumbang	mati
38	5						mati	mati
39	4	13,0	17,0	4,00	65,7	20,92		sehat
40	5	9,0	14,5	5,50	23,2	7,39		sehat
41	5	11,2	16,0	4,80	53,4	17,01		sehat
42	5	12,0	15,5	3,50	51,2	16,31		sehat
43	5	14,5	17,5	3,00	73,6	23,44		sehat
44	5	15,0	20,5	5,50	101,9	32,45		sehat
45	5	14,2	18,5	4,30	64,8	20,64		sehat
46	5	11,0	15,2	4,20	28,7	9,14	luka terbuka	pohon tidak sehat
47	5	14,3	18,5	4,20	95,1	30,29		sehat
48	6	11,0	15,0	4,00	39,7	12,64		sehat
49	6	9,2	14,5	5,30	29,7	9,46		sehat
50	6	10,5	14,2	3,70	28,8	9,17		sehat
51	6	11,0	14,5	3,50	28,0	8,92		sehat
52	6	9,5	13,5	4,00	22,5	7,17		sehat
53	6	10,0	15,3	5,30	58,4	18,60		sehat
54	6	11,2	14,5	3,30	35,7	11,37		sehat
55	6	12,5	16,5	4,00	59,2	18,85	cabang berlebihan	pohon tidak sehat
56	6	8,5	13,0	4,50	27,0	8,60		sehat
57	6							sehat
58	6							sehat
59	7	11,5	15,5	4,00	61,3	19,52		sehat
60	7	10,0	15,0	5,00	50,7	16,15		sehat
61	7	13,5	16,5	3,00	62,4	19,87		sehat

62	7						mati	mati
63	7						mati	mati
64	7	12,7	16,0	3,30	61,5	19,59		sehat
65	7						mati	mati
66	7						mati	mati
67	7						tumor	pohon tidak sehat
68	7						mati	mati
69	7	13,5	15,6	2,10	50,6	16,11		sehat
70	8	9,5	14	4,50	32,3	10,29		sehat
71	8	9,2	14,8	5,60	58,5	18,63		sehat
72	8						mati	mati
73	8						tumbang	mati
74	8	14,5	17	2,50	68,8	21,91		sehat
75	8						mati	mati
76	8	11,2	15,2	4,00	54,3	17,29		sehat
77	8						mati	mati
78	8	13,5	18	4,50	79,9	25,45		sehat
79	9	10,5	16	5,50	48,2	15,35		sehat
80	9						mati	mati
81	9						mati	mati
82	9						mati	mati
83	9						mati	mati
84	9	9,3	14,3	5,00	45,5	14,49		sehat
85	9	10,5	16	5,50	56,7	18,06		sehat
86	9						mati	mati
87	9						mati	mati
88	9	14,5	18	3,50	72,7	23,15		sehat

89	9	13,2	17	3,80	77,5	24,68		sehat
90	10	13	17	4,00	61,3	19,52		sehat
91	10	13,5	16,5	3,00	65,8	20,96		sehat
92	10						mati	mati
93	10	14	17	3,00	71,6	22,80		sehat
94	10						mati	mati
95	10	11,6	16,5	4,90	58,6	18,66		sehat
96	10	11	15,5	4,50	51,3	16,34		sehat
97	10	11,5	15,5	4,00	45,3	14,44		sehat
98	10						mati	mati
99	10						mati	mati
100	10	15,5	19	3,50	82,6	26,31		sehat
101	11	11	16,5	5,50	69,7	22,20		sehat
102	11						mati	mati
103	11						mati	mati
104	11	8,3	14,5	6,20	44,3	14,11		sehat
105	11	7,5	11,5	4,00	29,4	9,36	luka terbuka	pohon tidak sehat
106	11	8,5	13,5	5,00	40,4	12,87		sehat
107	11	11	15,6	4,60	47,2	15,03		sehat
108	11	9,5	14	4,50	31,2	9,94		sehat
109	11						mati	mati
110	11	11,5	14	2,50	35,2	11,21		sehat
111	12	12	16,5	4,50	54,6	17,39		sehat
112	12	13	16,6	3,60	62,5	19,90		sehat
113	12	11	14,6	3,60	32,4	10,32		sehat
114	12	11,4	15,4	4,00	49,6	15,80	karat puru	pohon tidak sehat
115	12						mati	mati

116	12						mati	mati
117	12	14,2	17,5	3,30	68,6	21,85		sehat
118	12						mati	mati
119	12						mati	mati
120	12	11,5	15	3,50	48,3	15,38		sehat
121	12	12	15,2	3,20	42,3	13,47		sehat
122	12	11,5	14	2,50	31,8	10,13		sehat
123	13	15,5	18,5	3,00	77,6	24,71		sehat
124	13	12,5	16,4	3,90	53,9	17,17		sehat
125	13	11	15,5	4,50	47,3	15,06		sehat
126	13						mati	mati
127	13						mati	mati
128	13						mati	mati
129	13						mati	mati
130	13						mati	mati
131	13	9,5	14	4,50	35,8	11,40		sehat
132	13	12,5	15,5	3,00	59,6	18,98		sehat
133	14	12	15	3,00	55,6	17,71		sehat
134	14	11,5	15	3,50	49,5	15,76		sehat
135	14	10,2	14	3,80	35,1	11,18		sehat
136	14	12,5	16,5	4,00	56,2	17,90		sehat
137	14						mati	mati
138	14						mati	mati
139	14	12,5	15,5	3,00	51,7	16,46		sehat
140	14	11,5	15,6	4,10	51,6	16,43		sehat
141	14						mati	mati
142	14						mati	mati

143	15						mati	mati
144	15	13,5	17	3,50	69,2	22,04		sehat
145	15						mati	mati
146	15						mati	mati
147	15						mati	mati
148	15						mati	mati
149	15	13	17	4,00	69,7	22,20		sehat
150	15						mati	mati
151	15	11,5	14	2,50	33,5	10,67		sehat
152	15	7	9,5	2,50	26,1	8,31		sehat
153	16	13,5	18	4,50	74,1	23,60		sehat
154	16	11	14,5	3,50	32,8	10,45		sehat
155	16	8	10	2,00	23,2	7,39		sehat
156	16	13	16,2	3,20	73,1	23,28		sehat
157	16	9	14,5	5,50	34,6	11,02		sehat
158	16	12	15	3,00	44,5	14,17		sehat
159	16	11	14,5	3,50	30,4	9,68		sehat
160	16	16	20	4,00	91,8	29,24		sehat
161	17	10,5	14	3,50	31,4	10,00		sehat
162	17	9	13,5	4,50	33,7	10,73		sehat
163	17						mati	mati
164	18						mati	mati
165	18	10,5	15,5	5,00	65,5	20,86		sehat
166	18	11	15	4,00	53,9	17,17		sehat
167	18	11,5	15	3,50	49,8	15,86		sehat
168	18						mati	mati
169	18	11	14,5	3,50	35,2	11,21		sehat

170	18						mati	mati
171	18	11,2	16	4,80	69,7	22,20		sehat
172	18						mati	mati
173	19	10,5	14	3,50	36,2	11,53		sehat
174	20	14	17,5	3,50	79,2	25,22		sehat
175	20	12,5	16	3,50	54,2	17,26		sehat
176	20	10,5	15,5	5,00	41,3	13,15		sehat
177	20						mati	mati
178	20						mati	mati
179	20						tumbang	mati
180	20	15,2	19	3,80	92,4	29,43		sehat
181	20						mati	mati
182	21	11,2	15,5	4,30	42,3	13,47		sehat
183	21						mati	mati
184	21						mati	mati
185	21						mati	mati
186	22	16	20,5	4,50	91,3	29,08		sehat
187	22						mati	mati
188	22						mati	mati
189	22						mati	mati
190	22	6	8,5	2,50	19,5	6,21		sehat
191	22	8,5	11	2,50	32,4	10,32		sehat
192	22	8	10,5	2,50	28,6	9,11		sehat
193	22						mati	mati
194	22						mati	mati
195	22	9,5	12,5	3,00	35,7	11,37		sehat
196	22	12,6	16	3,40	65,9	20,99		sehat

197	22	10	12	2,00	34,7	11,05		sehat
198	22	8,5	11	2,50	21,8	6,94		sehat
199	22						mati	mati
200	23	10,5	14,5	4,00	54,3	17,29		sehat
201	23	10	13	3,00	32,3	10,29		sehat
202	23	9	12,5	3,50	30,5	9,71		sehat
203	23	10,5	15,6	5,10	58,5	18,63		sehat
204	23	10	15	5,00	48,3	15,38		sehat
205	23	12,6	16	3,40	66,2	21,08		sehat
206	23	16	21,5	5,50	102,7	32,71		sehat
207	24	11,2	14	2,80	41,3	13,15		sehat
208	24	10,4	13,5	3,10	33,4	10,64		sehat
209	24	10,5	14	3,50	44,9	14,30		sehat
210	24	8,5	11	2,50	19,4	6,18		sehat
211	24	12,6	16	3,40	62,5	19,90		sehat
212	24	14	19,5	5,50	90,8	28,92		sehat
213	24	8	11,5	3,50	18,3	5,83		sehat
214	24	9,5	13,5	4,00	31,6	10,06		sehat
215	25	10,2	15	4,80	46,3	14,75		sehat
216	25				39,2	12,48		sehat
217	25						mati	mati
218	25	9	12	3,00	27,5	8,76		sehat
219	25	11,2	15,6	4,40	56,6	18,03		sehat
220	25	8	10	2,00	26,3	8,38		sehat
221	25	12	15,5	3,50	58,9	18,76		sehat
222	25						mati	mati
223	25	9,5	15	5,50	45,3	14,43		sehat

224	25	10	13,5	3,50	32,2	10,25		sehat
225	26	9,5	13	3,50	30,7	9,78		sehat
226	26	9,5	14	4,50	38,9	12,39		sehat
227	26	9,5	13,5	4,00	37,4	11,91		sehat
228	26						mati	mati
229	26	9	12,5	3,50	29,5	9,39		sehat
230	26	10,2	16	5,80	52,3	16,66		sehat
231	26						mati	mati
232	26						mati	mati
233	26	17	21	4,00	106,7	33,98		sehat
234	27	11,5	15	3,50	48,3	15,38		sehat
235	27	10	13	3,00	29,4	9,36		sehat
236	27	14	17,5	3,50	71,6	22,80		sehat
237	27	11,5	15,5	4,00	56,2	17,90		sehat
238	27	8,2	11	2,80	20,2	6,43		sehat
239	27	14	17	3,00	74,6	23,76		sehat
240	27	11,7	16,2	4,50	60,3	19,20		sehat
241	27	10,2	13,2	3,00	34,5	10,99	luka terbuka	pohon tidak sehat
242	27	11	14,5	3,50	53,2	16,94		sehat
243	28	8	11	3,00	25,7	8,18	karat puru	pohon tidak sehat
244	28	9,5	13,2	3,70	31,3	9,97		sehat
245	28	10	13	3,00	37,6	11,97		sehat
246	28						mati	mati
247	28	10	13	3,00	29,4	9,36		sehat
248	28	12	15	3,00	44,8	14,27		sehat
249	28	10,5	14	3,50	35,5	11,31		sehat
250	28	12	16,6	4,60	62,1	19,78		sehat

251	28	13,5	18	4,50	74,5	23,73	sehat
252	28	11	16,2	5,20	57,8	18,41	sehat
253	28					mati	mati