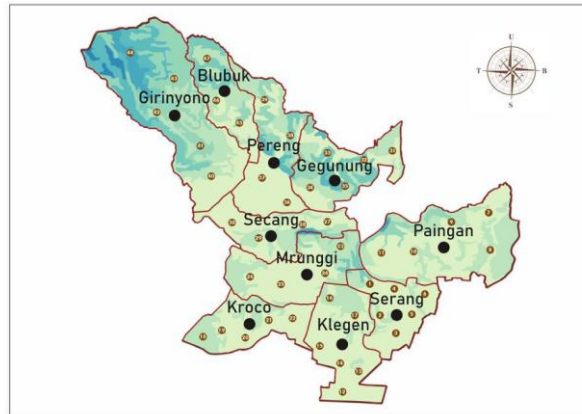


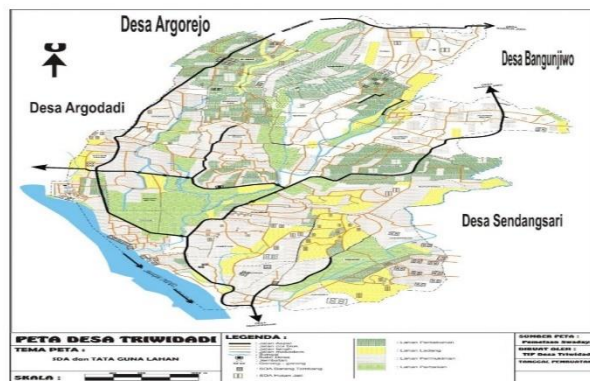
DAFTAR PUSTAKA

- Erbabley, B. E., & Manikome, N. (2023). Abundance and Diversity of Pest Types on Golden Teak Trees (*Tectona grandis* linn. F.) in Pune Village, Galela District. *AGRIKAN - Jurnal Agribisnis Perikanan*, 16(2), 123–128.
- Hidayat, R., & Sari, I. (2014). HAMA PADA TEGAKAN JATI (*Tectona grandis* L.f) DI DESA TALAGA KECAMATAN DAMPELAS KABUPATEN DONGGALA. *Warta Rimba*, 2(1), 17–23.
- Makhfirah, N., Utami, D., Sena, F., Mardina, V., & Rimadeni, Y. (2021). Identifikasi Tipe Kerusakan Pohon Di Wisata Hutan Lindung Kota Langsa. *Jurnal Jeumpa*, 8(1), 462–471. <https://doi.org/10.33059/jj.v8i1.3788>
- Mersawa, B., & Di, K. (2021). *FREKUENSI DAN INTENSITAS SERANGAN HAMA PENYAKIT PADA BP2LHK BANJARBARU KALIMANTAN SELATAN Intensity and Frequency of Pest Disease at Mersawa (Anisoptera marginata Korth.) Breeding in BP2LHK Banjarbaru South Kalimantan Program Studi Kehutanan*. 04(2), 339–345.
- Napitu, B., Meiganati, K. B., & Panjaitan, B. P. (2012). Inventarisasi Hama Tanaman Jati Unggul Nusantara di Kebun Percobaan Universitas Nusa Bangsa Cogreg, Bogor. *Jurnal Nusa Sylva*, 12(2), 35–46.
- Pratiwi, T., Karmanah, K., & Gusmarianti, R. (2017). Inventarisasi Hama Dan Penyakit Tanaman Jati Unggul Nusantara Di Kebun Percobaan Cogrek Bogor. *Jurnal Sains Natural*, 2(2), 123. <https://doi.org/10.31938/jsn.v2i2.42>
- Priyansah, S., Prijono, A., & Kurnia, F. (2023). Studi Serangga Yang Berpotensi Sebagai Hama Pada Tegakan Jati Utama Nasional (Jun) Pada Umur Dan Lokasi Yang Berbeda Di Kabupaten Kulon Progo. *Conserva*, 1(1), 39–48. <https://doi.org/10.35438/conserva.v1i1.188>
- Rahmawati, Nugroho, Y., & Prihatiningtyas, E. (2019). IDENTIFIKASI KESEHATAN TANAMAN JATI (*Tectona grandis* Linn. f) DI KABUPATEN BANJAR KALIMANTAN SELATAN. *Jurnal Sylva Scientiae*, 2(5), 949–956.
- Rampung, A. M., Seran, W., & Rammang, N. (2020). Identifikasi Hama pada Tanaman Jati (*Tectona grandis* LF) di Udukama, Kecamatan Tasifeto Barat, Kabupaten Belu. *Wana Lestari*, 2(01), 21–27.
- Rumpin, P. D. I. (2010). *Pengendalian hama*. 201–209.
- Wali, M., & Ningkeula, E. S. (2019). Tingkat Kerusakan Batang Akibat Serangan Hama Pada Tegakan Jati. *Agrikan: Jurnal Agribisnis Perikanan*, 12(2), 272–278. <https://doi.org/10.29239/j.agrikan.12.2.272-278>

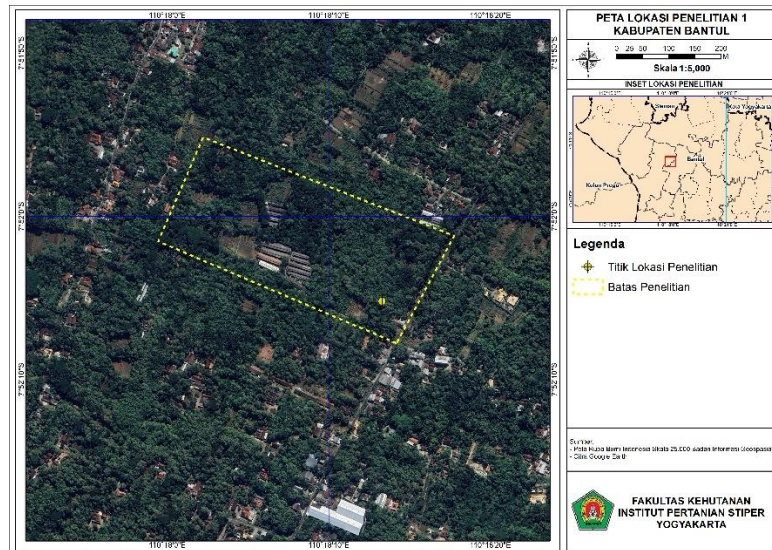
Lampiran 1. Peta Lokasi Penelitian



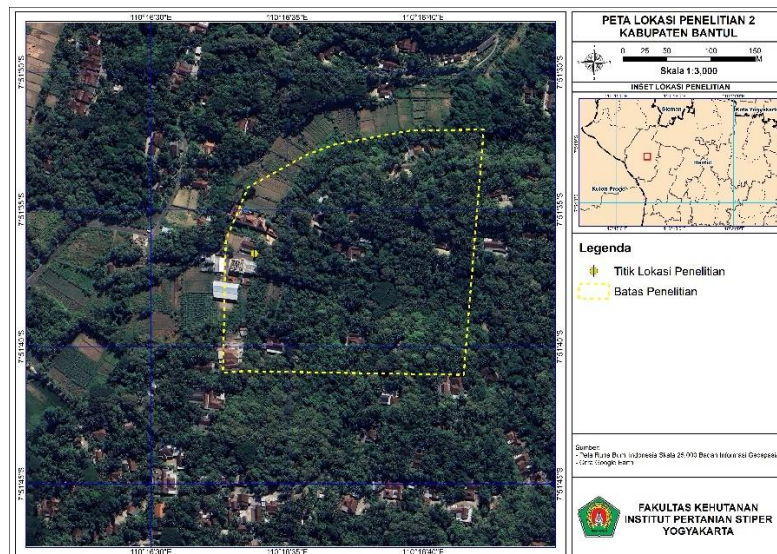
Gambar 9. Peta Desa Sendang Sari



Gambar 10. Peta Desa Triwidadi



Gambar 11. Lokasi Desa Sendang Sari



Gambar 12. Lokasi Desa Triwidadi

Lampiran 2. Peta Kawasan dan Titik PU**Gambar 13. PU Desa Sendang Sari****Gambar 14. PU Desa Triwidadi**

Lampiran 3. Data Curah hujan Kabupaten Bantul

Bulan	Curah Hujan (mm3)		Hari Hujan	
	2019	2020	2019	2020
Januari	171,8	145,8	20	17
Februari	122,5	136,6	14	15
Maret	272,5	195,9	16	19
April	54,6	128,4	7	11
Mei	1,9	79,4	6	11
Juni	0,4	2,3	2	1
Juli	-	0,3	-	1
Agustus	-	4	-	2
September	-	2,8	-	2
Oktober	-	76,6	-	9
November	23,5	114,3	4	12
Desember	73,1	188,8	12	21

STASIUN SDA DLINGO KABUPATEN BANTUL

Sumber: Badan Meteorologi, Klimatologi dan Geofisika DIY

f @ pemkabbantul 🌐 bantulkab.go.id 📺 Bantul TV

Menghitung iklim curah hujan dengan Schmidt Ferguson dengan menggunakan rumus $Q = \text{jumlah rata-rata bulan kering} \div \text{jumlah rata-rata bulan basah} \times 100\%$

Tahun 2020:

BK: 4

BL: 2

BS: 6

$$Q = \text{BK} \div \text{BS} \times 100\% = 4 \div 6 \times 100\%$$

$$= 0,66\%$$

Lampiran 4. Data Primer Profil dan Serangan Hama PU 1 Sendang Sari

	Tinggi Pohon (m)	keliling	Diameter Batang (cm)	Status Serangan
1	10	37	10	Berat
2	11	48	15,6	Sangat Berat
3	11	55	17,5	Sehat
4	7	39	12,4	Sehat
5	11	42	13,3	Sehat
6	15,7	70	22,2	Sehat
7	16,3	69	21,9	berat
8	15,9	69	21,9	Sehat
9	15,2	39	12,4	Sehat
10	14,8	50	15,9	Sehat
11	14,1	45	14,3	Sehat
12	14,2	42	13,3	Sehat
13	14,9	39	12,4	Sangat Berat
14	15,7	42	13,3	Sehat
15	15,7	40	12,7	Sehat
16	8,9	51	16,2	Berat
17	16,7	84	26,7	Sehat
18	14,5	41	13	Sehat
19	14,6	40	12,7	Sehat
20	14,2	40	12,7	Sehat
21	14	44	14	Sehat
22	15,1	36	11,4	Sehat
23	15,1	50	15,9	Berat
24	13,8	40	12,7	Berat
25	14,1	49	15,6	Berat
26	14,1	45	14,3	Sehat
27	10,1	50	15,9	Sehat
28	16,1	85	27	Sehat
29	17	84	26,7	Sehat
30	10,1	56	17,8	Sehat
31	12,6	64	20,3	Sehat
32	11	42	13,3	Sehat
33	13,1	60	19,1	Sehat
34	9,1	42	13,3	Sehat
35	11,1	47	14,9	Berat
36	8,6	37	11,7	Berat

Lanjutan Lampiran 4

37	12.1	41	13	Sehat
38	20.2	93	29,6	Sehat
39	7,2	25	7,9	Sehat
40	17	59	18,7	Sehat
41	4,6	23	7,3	Sehat
42	19.3	87	27,7	Sehat
43	17,2	78	24,8	Sehat
44	5,6	28	8,9	Sehat
45	16,1	71	22,6	Berat
46	11,5	44	14	Sehat
47	16,3	83	26,4	Sehat
48	7,6	34	10,8	Sehat
49	10,6	39	12,4	Berat
50	75,8	26	8,2	Berat
51	4,1	19	6	Sangat Berat
52	12,2	54	17,1	Sehat

Lampiran 5. Data Primer Profil dan Serangan Hama PU 2 Sendang Sari

No	Tinggi Pohon (m)	keliling	Diameter Batang (cm)	Status Serangan
1	16,2	47	14,9	berat
2	14,2	47	14,9	sedang
3	15,7	44	14	ringan
4	16,7	52	16,5	ringan
5	17,8	59	18,7	ringan
6	9,1	41	13	ringan
7	8,7	53	16,8	ringan
8	18,1	113	35,9	ringan
9	16,2	63	20	ringan
10	16,8	56	17,8	ringan
11	17,1	46	14,6	ringan
12	17,3	48	15,2	ringan
13	15,2	40	12,7	ringan
14	16,2	41	13	sangat Berat
15	16,7	38	12,1	sedang
16	15,7	36	11,4	Sedang
17	15,9	39	12,4	sehat
18	15,6	39	12,4	sehat
19	76,6	30	9,5	sehat
20	6,7	30	9,5	sehat
21	6,7	30	9,5	sehat
22	16,1	68	21	sehat
23	6,6	31	9,8	Sedang
24	16,4	71	22,6	Sedang
25	16,6	75	23,8	Sedang
26	17,2	81	25,7	sehat
27	7,3	36	11,4	sehat
28	5,1	23	7,3	sehat
29	5,2	25	7,9	sehat
30	16	67	21,3	sehat
31	7	33	10,5	sehat
32	13,8	58	18,4	sehat
33	13,4	51	16,2	sehat
34	9,1	39	12,4	sehat
35	9,4	41	13	sehat
36	6,1	27	8,5	Sedang

Lanjutan Lampiran 5

37	18,8	93	29,6	sehat
38	5	23	7,3	sehat
39	20	104	33,1	sehat
40	13	55	17,5	sehat
41	8,1	36	11,4	sehat

Lampiran 6. Data Primer Profil dan Serangan Hama PU 3 Sendang Sari

No	Tinggi Pohon (m)	keliling	Diameter Batang (cm)	Status Serangan
1	16,3	76	24,2	sedang
2	16,2	40	12,7	Sedang
3	19,2	129	41	sedang
4	19,2	29	9,2	sehat
5	9,7	50	15,9	sehat
6	19,1	43	13,6	sehat
7	17,9	41	13	sehat
8	16,1	47	14,9	sehat
9	18,7	41	13	Sedang
10	13,3	39	12,4	sehat
11	10,2	36	11,4	Sangat Berat
12	14,6	65	20,7	sehat
13	15,7	35	11,1	sehat
14	15,5	40	12,7	sehat
15	16,5	47	13,9	sehat
16	15,5	50	15,9	Sedang
17	17,7	83	26,4	sehat
18	19,7	75	23,8	sehat
19	12,1	37	11,7	Berat
20	18,8	96	30,5	berat
21	11,2	30	9,5	Sangat Berat
22	17,5	79	25,1	Sangat Berat
23	8,8	42	13,3	berat
24	10	44	14	berat
25	11,1	69	21,9	sedang
26	17	27	8,5	sehat
27	7,6	16	5	sehat
28	5,2	41	13	sehat
29	16,6	31	9,8	sedang
30	18	77	24,5	sedang
31	7,4	23	7,3	berat
32	17,6	59	18,7	berat
33	17,1	46	14,6	sangat berat
34	18,1	54	17,1	Sangat Berat
35	10,6	78	24,8	sedang

Lanjutan Lampiran 6

36	14	41	13	sedang
37	18,1	49	15,6	sedang
38	11,1	97	30,8	sehat
39	7,1	36	11,4	sehat
40	16,1	67	21,3	sehat
41	15,8	55	17,6	sehat
42	14,7	67	21,3	sehat

Lampiran 7. Data Primer Profil dan Serangan Hama PU 4 Sendang Sari

No	Tinggi Pohon (m)	Keliling	Diameter Batang (cm)	Status Serangan
1	11,4	38	12,1	sangat berat
2	12,9	35	11,1	berat
3	13,3	38	12,1	berat
4	19,2	77	24,5	berat
5	15,3	40	12,7	Sedang
6	16,2	37	11,7	berat
7	17,6	68	21,6	sangat berat
8	17,9	70	22,2	sangat berat
9	6,7	23	7,3	berat
10	13,7	46	14,6	berat
11	10,1	29	9,2	sehat
12	5,4	51	16,2	berat
13	8,1	50	15,9	sangat berat
14	7,1	40	12,7	sangat berat
15	15,4	47	14,9	Sedang
16	15,1	53	16,8	berat
17	6,1	27	8,5	berat
18	9,6	35	11,1	berat
19	10	37	11,7	berat
20	6,6	23	7,3	sangat berat
21	14,1	47	14,9	berat
22	15,1	55	17,5	Sedang
23	5,7	20	6,3	Sedang
24	6,1	27	8,5	sehat
25	16,1	69	21,9	sehat
26	13,6	45	14,3	sehat
27	11,2	49	15,6	Sedang
28	15	53	16,8	berat
29	6	33	10,5	berat
30	17,4	77	24,5	berat
31	15,1	53	16,8	Sedang
32	11,6	47	14,9	sangat berat
33	14,5	49	15,6	berat
34	10,1	34	10,8	berat
35	5,1	24	7,6	sehat
36	9,6	33	10,5	sehat

Lanjutan Lampiran 7

37	4,5	18	5,7	sehat
38	13	39	12,4	sedang
39	4,4	15	4,7	sangat berat
40	10,1	35	11,1	berat
41	4,6	18	5,7	sedang
42	5,5	19	6	Tidak Ada
43	10,1	33	10,5	Sedang
44	6,1	23	7,3	Tidak Ada
45	6	24	7,6	Tidak Ada
46	6,5	26	8,2	Sedang
47	6,3	26	8,2	Tidak Ada
48	15,1	55	17,5	Tidak Ada
49	5,7	24	7,6	sangat berat

Lampiran 8. Data Primer Profil dan Serangan Hama PU 5 Sendang Sari

No	Tinggi Pohon (m)	Keliling (cm)	Diameter Batang (cm)	Status Serangan
1	19,3	62	19,7	sehat
2	15,2	49	15,6	sehat
3	18,7	66	21	sehat
4	19,9	59	18,7	ringan
5	18,7	38	12,1	sedang
6	15,9	49	15,6	sehat
7	16,1	65	20,7	sehat
8	20,3	106	33,7	sehat
9	18,7	55	17,5	sehat
10	17,7	47	14,9	berat
11	16,4	50	15,9	sehat
12	13,2	39	12,4	sehat
13	20,2	62	19,7	sehat
14	19,1	74	23,5	berat
15	16,3	40	12,7	sangat berat
16	11	49	15,6	sangat berat
17	17,1	74	23,5	sehat
18	13,6	60	19,1	sehat
19	18,1	75	23,8	sehat
20	6,1	22	7	sehat
21	12	47	14,9	sehat
22	12,1	37	11,7	sedang
23	19,2	100	31,8	sehat
24	18,7	85	27	sehat
25	17,1	71	22,6	ringan
26	11,4	41	13	berat
27	15,6	66	21	sehat
28	18,1	83	26,4	sehat
29	10	46	14,6	sehat
30	6,7	27	8,5	sehat
31	19,5	108	33,4	sehat
32	14,1	54	17,1	sangat berat
33	4,1	17	5,4	sehat
34	13	40	12,7	sehat
35	18,5	89	28,3	sehat
36	16	61	19,4	sehat

Lanjutan Lampiran 8

37	17,8	87	27,7	berat
38	16,2	68	21,6	sehat
39	14,1	62	19,7	sehat
40	13	49	15,6	sedang
41	12,1	45	14,3	sedang
42	17,5	84	26,7	sehat

Lampiran 9. Data Primer Profil dan Serangan Hama PU 1 Triwidadi

No	Tinggi pohon	Keliling (cm)	Diameter Batang (cm)	Status Serangan
1	16.6	72	22,9	Ringan
2	16.8	62	19,7	Ringan
3	16.7	65	20,7	Sedang
4	8.1	32	10,1	Ringan
5	16.4	71	22,6	Ringan
6	13.2	53	16,8	Ringan
7	11.1	39	12,4	Ringan
8	16.1	66	21	Ringan
9	17.1	62	19,7	Ringan
10	11.2	42	13,3	Sehat
11	19.1	85	27	Sehat
12	11.1	40	12,7	Sehat
13	17.1	71	22,6	Sehat
14	13.8	58	18,4	Sehat
15	10.1	37	11,7	Sehat
16	11	40	12,7	Sehat
17	17.1	74	23,5	Sehat
18	13.6	56	17,8	Sehat
19	18.1	95	30,2	Berat
20	19.1	91	28,9	Sehat
21	12	46	14,6	Sehat
22	12.1	47	14,9	Sehat
23	19.2	97	30,8	Sehat
24	18.7	41	13	Sedang
25	11.4	87	27,7	Sedang
26	15.6	64	20,3	Sedang
27	18.1	8	2,5	Sehat
28	20.6	112	35,6	Sehat
29	11	45	14,3	Sehat
30	19.5	101	32,1	Sehat
31	14.1	54	17,1	Sehat
32	20.4	117	37,2	Sehat
33	13	40	12,7	Sehat
34	18.5	92	29,2	Berat
35	16	60	19,1	Sedang
36	17.8	86	27,3	Sedang

Lampiran 10. Data Primer Profil dan Serangan Hama PU 2 Triwidadi

No Pohon	Tinggi pohon	Keliling (cm)	Diameter Batang (cm)	Status Serangan
1	13,3	44	14	Sehat
2	8,2	28	8,9	Sehat
3	16,1	53	16,8	sedang
4	7,1	25	7,9	Sehat
5	15,4	51	16,2	sehat
6	11,6	39	12,4	Ringan
7	19,2	63	20	sehat
8	15	49	15,6	Ringan
9	17,1	56	17,8	Ringan
10	13,3	44	14	sehat
11	13	43	13,6	sehat
12	8,4	30	9,5	Sehat
13	11,3	38	12,1	Sehat
14	12,5	47	14,9	Sehat
15	11,6	39	12,4	Berat
16	9,1	31	9,8	Sehat
17	21	68	21,6	Sehat
18	5,6	20	6,3	Sehat
19	12,1	40	12,7	Berat
20	13,3	45	14,3	Sehat
21	12,5	42	13,3	Sehat
22	11,1	37	11,7	Sehat
23	14,5	48	15,2	Sehat
24	15,4	51	16,2	Sedang
25	12,1	40	12,7	sehat
26	18,4	60	19,1	Sedang
27	13,4	48	15,2	Sehat
28	7,5	26	8,2	Sehat
29	15	49	15,6	Sehat
30	15,4	51	16,2	Sehat
31	19,2	63	20	Sehat
32	21,5	70	22,2	Sehat
33	13,4	46	14,6	Sehat
34	8,7	30	9,5	Berat
35	12,2	41	13	Sedang
36	4,6	21	6,6	Sangat Berat

Lanjutan Lampiran 10

37	18,1	59	18,7	Berat
38	12,1	40	12,7	Berat
39	10,3	35	11,1	Ringan
40	13,7	47	14,9	Ringan
41	16,4	45	14,3	Ringan
42	11,6	40	12,7	sehat

Lampiran 11. Data Primer Profil dan Serangan Hama PU 3 Triwidadi

No Pohon	Tinggi pohon	Keliling (cm)	Diameter Batang (cm)	Status Serangan
1	13	41	13	Sehat
2	8,2	35	11,1	Sehat
3	4	14	4,4	Sehat
4	7,1	47	14,9	Sehat
5	5	24	7,6	Ringan
6	14,2	52	16,5	Ringan
7	7,2	37	11,7	Ringan
8	4,4	15	4,7	Ringan
9	4	17	5,4	Ringan
10	8	36	11,4	Berat
11	7	30	9,5	Sehat
12	8,4	35	11,1	Sehat
13	8	33	10,5	Sehat
14	8	32	10,1	Sehat
15	4	16	5	Berat
16	6,5	23	7,3	Sehat
17	5	25	7,9	Sehat
18	5,6	23	7,3	Sehat
19	6	25	7,9	Berat
20	6	23	7,3	Sehat
21	11	40	12,7	Sehat
22	6	24	7,6	Sehat
23	11	35	11,1	Sehat
24	11	38	12,1	Sedang
25	4	16	6	Sedang
26	7	33	10,5	Sedang
27	4	17	5,4	Sehat
28	7,5	24	7,6	Sehat
29	9	39	12,4	Sehat
30	3	12	3,8	Sehat
31	7	33	10,5	Sehat
32	4	15	4,7	Sehat
33	13,4	13	4,1	Sehat
34	8,7	37	11,7	Berat
35	4	16	5	Sedang
36	6	15	4,7	Sedang

Lanjutan Lampiran 11

37	13	50	15,9	Berat
38	8	31	9,8	Berat
39	9	35	11,1	Sedang
40	12	38	12,1	Sedang
41	15	29	9,2	Sedang
42	10,1	40	12,7	Sedang

Lampiran 12. Data Primer Profil dan Serangan Hama PU 4 Triwidadi

No Pohon	Tinggi pohon	Keliling (cm)	Diameter Batang (cm)	Status Serangan
1	4,1	12	3,8	Sehat
2	8	36	11,4	Sehat
3	11	43	13,6	Sehat
4	14	53	16,8	Sehat
5	5	18	5,7	Sehat
6	6	27	8,5	berat
7	13	55	17,5	Sehat
8	16	69	21,9	Sehat
9	11	46	14,6	Sehat
10	14	60	19,1	Sehat
11	11	42	13,3	Sehat
12	9	31	9,8	sedang
13	6	20	6,3	sedang
14	7	24	7,6	ringan
15	14	62	19,7	Sehat
16	7	32	10,1	ringan
17	13	51	16,2	ringan
18	6	28	8,9	sedang
19	12	48	15,2	Sehat
20	10	35	11,1	Sehat
21	10	35	11,1	sedang
22	14	52	16,5	Sehat
23	15	57	18,1	Sehat
24	14	54	17,1	Sehat
25	14	51	16,2	Sehat
26	7	28	8,9	Sehat
27	14	53	16,8	Sehat
28	15	67	21,3	Sehat
29	12	48	15,2	Sehat
30	13	52	16,5	Sehat
31	14	57	18,1	Sehat
32	13	49	15,6	Sehat
33	11	47	14,9	Sehat
34	14	55	17,5	Sehat
35	14	61	19,4	Sehat
36	9	37	11,7	Sehat

Lanjutan Lampiran 12

37	6	23	7,3	sedang
38	8	32	10,1	ringan
39	11	43	13,6	Sehat
40	6	25	7,9	ringan
41	10	36	11,4	Sehat
42	8	34	10,8	Sehat
43	7	24	7,6	berat
44	6	25	7,9	sedang
45	11	42	13,3	Sehat

Lampiran 13. Data Primer Profil dan Serangan Hama PU 5 Triwidadi

No Pohon	Tinggi pohon	Keliling (cm)	Diameter Batang (cm)	Status Serangan
1	10	38	12,1	sehat
2	11	43	13,6	sehat
3	13	52	16,5	sehat
4	8	33	10,5	ringan
5	7	30	9,5	sedang
6	14	55	17,5	sehat
7	11	34	10,8	sehat
8	17	74	23,5	sehat
9	6	23	7,3	sehat
10	7	31	9,8	sedang
11	13	49	15,6	sehat
12	11	44	14	sehat
13	8	33	10,5	sehat
14	7	22	7	berat
15	7	21	6,6	sehat
16	14	65	20,7	sehat
17	13	52	16,5	sehat
18	15	64	20,3	sehat
19	10	41	13	sedang
20	6	23	7,3	sehat
21	13	50	15,9	sehat
22	14	58	18,4	sehat
23	6	22	7	sehat
24	18	76	24,8	sehat
25	11	42	13,3	ringan
26	10	41	13	ringan
27	12	46	14,6	ringan
28	14	59	18,7	ringan
29	11	46	14,6	sehat
30	11	44	14	sehat
31	10	40	12,7	sehat
32	14	56	17,8	sehat
33	14	53	16,8	sehat
34	8	33	10,5	berat
35	7	31	9,8	sedang
36	5	25	7,9	sehat

Lampiran 14. Data Primer 2 Lokasi Penelitian jenis-jenis Hama Yang Terserang Per PU

Tabel 18. Data Primer Lokasi Desa Sendang Sari

PU	Jenis Hama	Jumlah Tanaman Diamati	Petak Ukur dan Pohon Terserang				
			1	2	3	4	5
1	Ulat bulu	52	2	1	2	4	3
2	Kumbang	46		3	2		4
3	Rayap Tanah	41	4	5	3	4	2
4	Semut Hitam	49	6	4			
5	Kutu Putih	42	4				3

Tabel 19. Data Primer Lokasi Desa Triwidadi

PU	Jenis Hama	Jumlah Tanaman Diamati	Petak Ukur dan Pohon Terserang				
			1	2	3	4	5
1	Ulat bulu	36	2	1	3	5	2
2	Kumbang	42	3	4	3	5	
3	Rayap Tanah	42	2	3	4	2	5
4	Semut Hitam	45				5	
5	Kutu Putih	38		4		5	

Lampiran 15. Dokumentasi Saat Penelitian



Gambar 15. Pengukuran Keliling Tanaman Jati



Gambar 16. Pengukuran Keliling Batang Menggunakan Pita Meter