

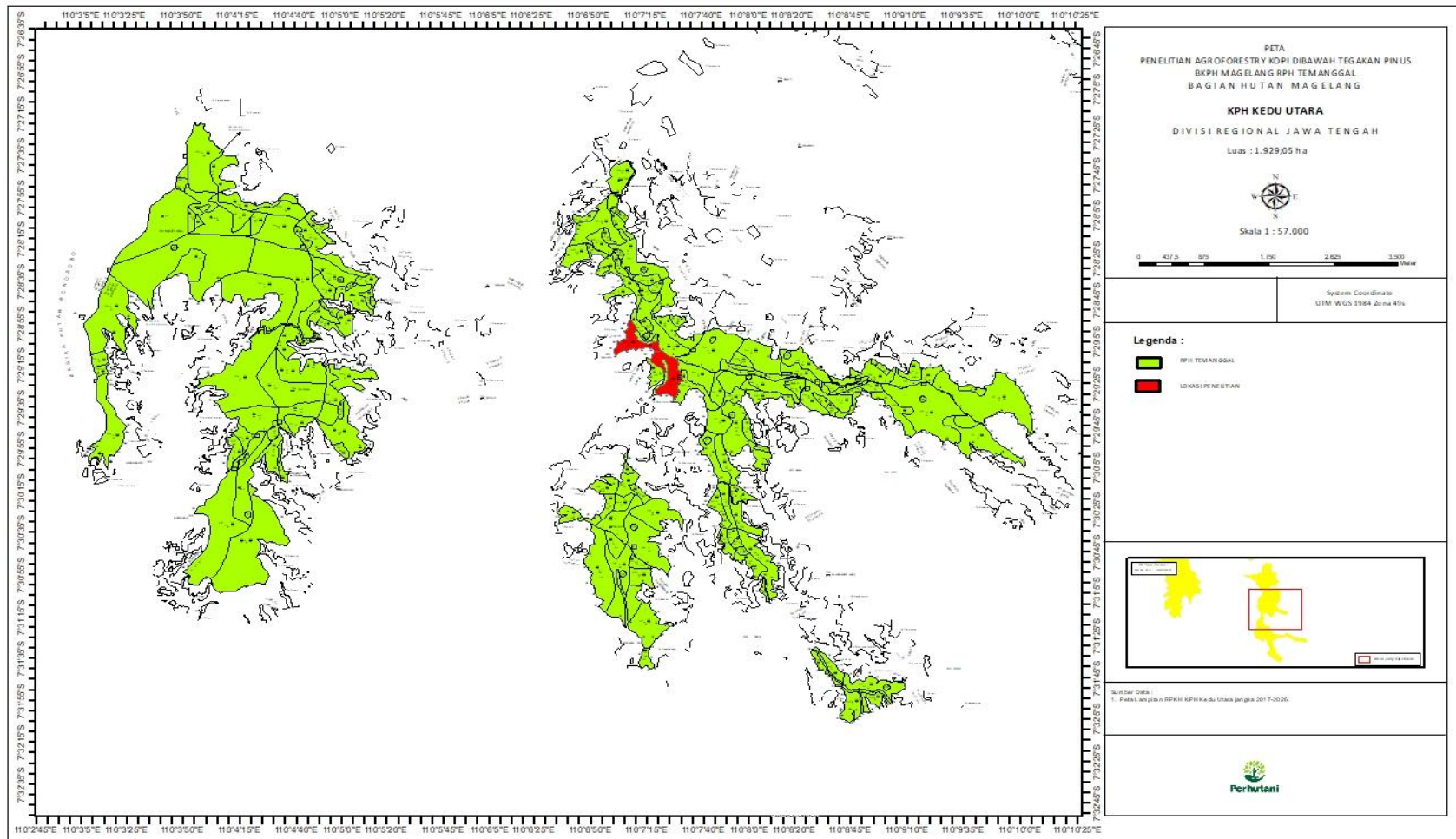
## DAFTAR PUSTAKA

- AAK, 1988. *Budidaya Tanaman Kopi*. Kanisius, Yogyakarta.
- AAK. (2006). *Budidaya Tanaman Kopi*. Yogyakarta: Kanisius.
- Abadi, A. 2005. *Ilmu Penyakit Tumbuhan*. Ilmu Penyakit Tumbuhan. Bayu Media Jakarta
- Agrios, G. 1999. *Ilmu Penyakit Tumbuhan*. Gajah Mada University Press Yogyakarta.
- Anonim. 1999. UU Nomor 41 Tahun 1999 *Tentang Kehutanan*. Kementrian Kehutanan dan Lingkungan Hidup. Jakarta.
- Budiman, Haryanto. 2012. *Prospek Tinggi Bertanam Kopi*. Yogyakarta: Pustaka Baru Press.
- De Foresta H, Kusworo A, Michon G dan Djatmiko WA, 2000. *Ketika Kebun Berupa Hutan – Agroforest Khas Indonesia – Sebuah Sumbangan Masyarakat*. ICRAF, Bogor. 249 pp.
- Duryat, Gitosaputro, S. dan Riniarti, M. 2014. *Analisis Status Dan Pemetaan Kondisi Kesehatan Pohon Penghijauan Di Kota Bandar Lampung*. Laporan Penelitian. Universitas Lampung. Bandar Lampung. 20 p.
- Hairiah, K. dan S. Ashari. 2013. *Pertanian masa depan: Agroforestri, manfaat, dan layanan lingkungan*. Dalam *Prosiding Seminar Nasional Agroforestri 2013*. Malang 21 Mei 2013. Hlm 23-35.
- Harni, R dkk. 2015. *Teknologi Pengendalian Hama dan Penyakit Tanaman Kopi*. IAARD Press.
- ICRAF. 1996. *Labor-minimizing techniques for establishment and maintenance of contour hedgerows: the cow's back method*. Pp. 24-26 in *Annual Report 1996, Project 4.6. International Centre for Research in Agroforestry*, Bogor, Indonesia.
- Irwanto. 2006. *Penilaian Kesehatan Hutan Tegakan Jati (Tectona grandis) dan Eucalyptus (Eucalyptus pellita) Pada Kawasan Hutan Wanagama I*. Fakultas Kehutanan. Universitas Gadjah Mada. Yogyakarta.
- Larasati, M.D. 2017. *Pohon Pinus (Pinus merkusii): Hutan Pinus, Habitat, Sebaran, Morfologi, Manfaat, dan Budidaya*.
- Mangold, R. 1997. *Forest Health Monitoring: Field Methode Guide*. Buku USDA Forest USDA Forest Service General Technical Report. New York. 135 p.
- Prastowo, B., Karmawati, E., Rubiyo, Siswanto, Indrawanto, C., & Munarso, S.J. (2010). *Budidaya dan pascapanen kopi* (p. 62). Pusat Penelitian dan Pengembangan Perkebunan.

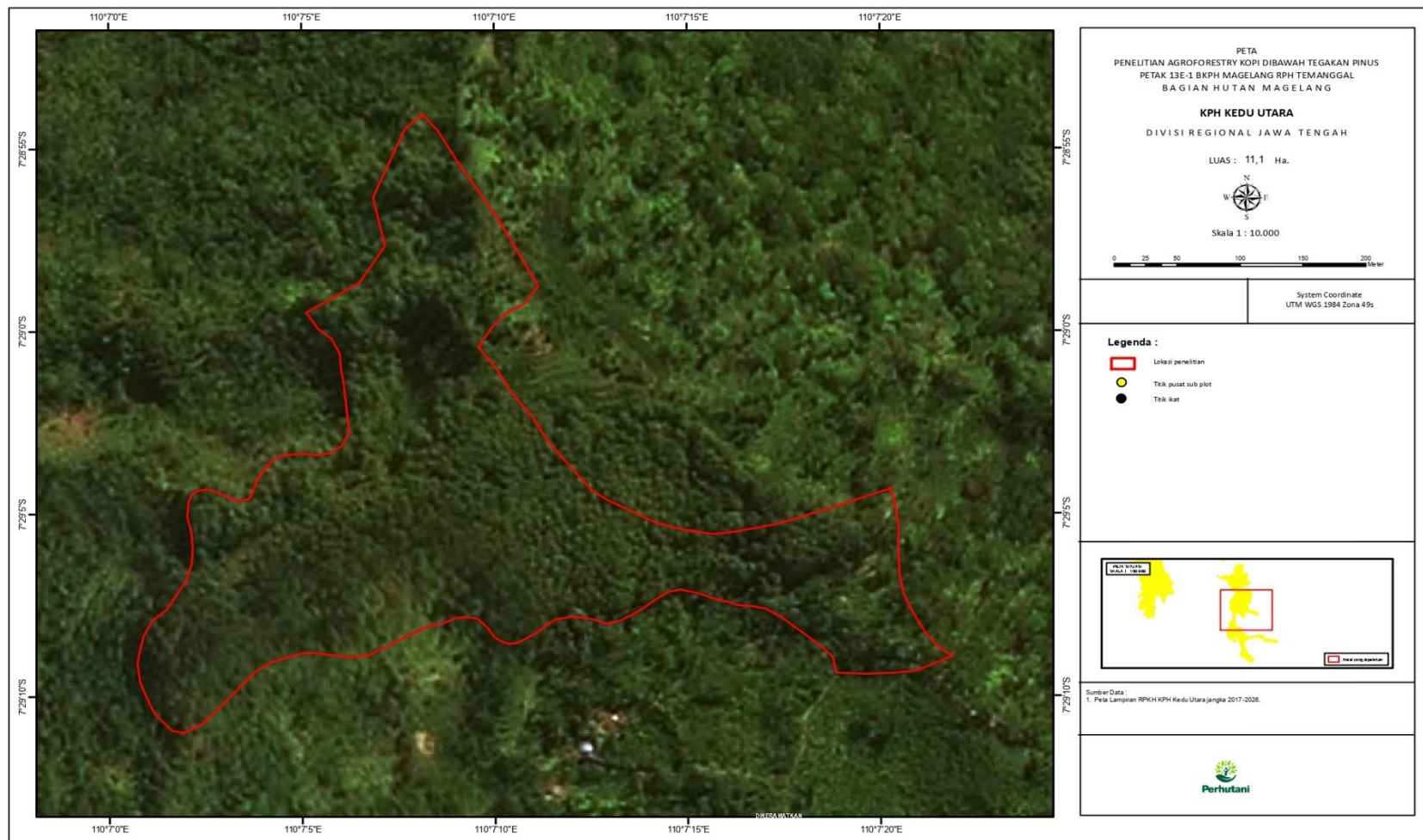
- Putra, E.I. 2004. Pengembangan Metode Penelitian Kesehatan Hutan Alam Produksi. Tesis Institut Pertanian Bogor. Bogor. 62p.
- Raharjo. P. 2012. Panduan Budidaya dan Pengolahan Kopi Arabika dan Robusta. Penebar Swadaya. Jakarta.
- Rahayu, S. 2000. Penyakit Tanaman Hutan di Indonesia (Gejala, Penyebab, dan Teknik Pengendalian). Gadjah Mada University Press. Yogyakarta.
- Semangun, H. 1990. Penyakit Tanaman Kebun di Indonesia. Gajah Mada University Press Yogyakarta.
- Sugiarti, L. 2019. Identifikasi Hama Dan Penyakit Pada Tanaman Kopi Di Kebun Percobaan Fakultas Pertanian Universitas Winaya Mukti.
- Supriyanto, Kenneth, S. dan Soekotjo, A. dan Ngaloken, G. 2001. *Forest Health Monitoring Plot Establishment. Technical Report No 1.* dalam *Forest Health Monitoring To Monitor The Sustainability Of Indonesian Tropical Rain Forest*, Volume I. Buku. Japan: ITTO dan Bogor: SEAMEOBIOTROP. 78 p.
- Tim Peneliti Pusbang SDH Cepu. 2002. Pengamatan Plot FHM Hutan Jati Di Wilayah PT. Perhutani (Case: KPH Cepu). Dalam Ringkasan Hasil-hasil Penelitian Perum Perhutani 2002. Perum Perhutani
- Widyastuti, M. Dan Sumardi, S. 2004. Dasar-dasar Perlindungan Hutan. Buku. Cetakan ke-1. Gadjah Mada University Press. Yogyakarta

# LAMPIRAN

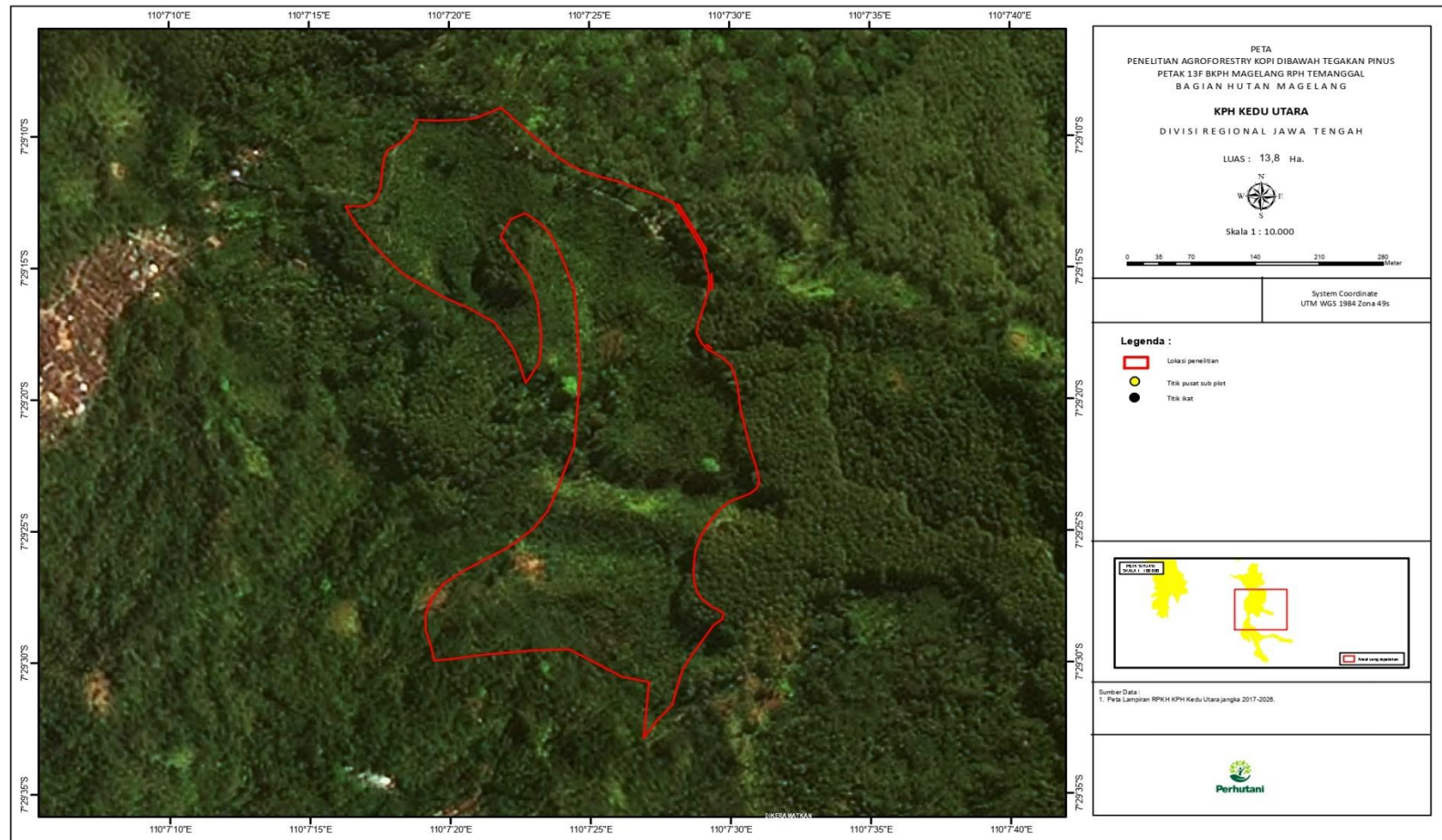
## Lampiran 1. Peta RPH Temanggal



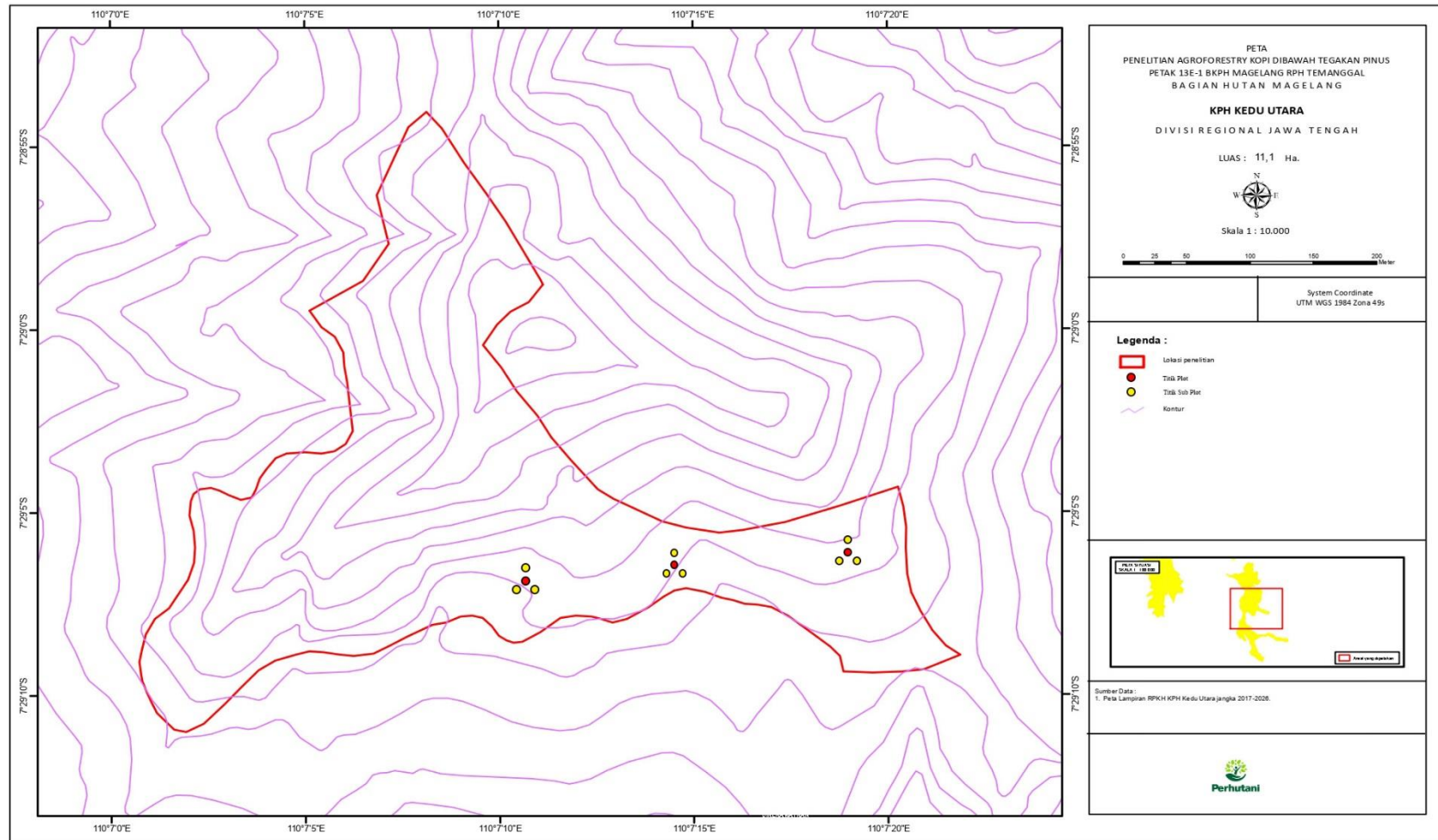
Lampiran 2. Peta Kawasan Lokasi Penelitian Petak 13E-1



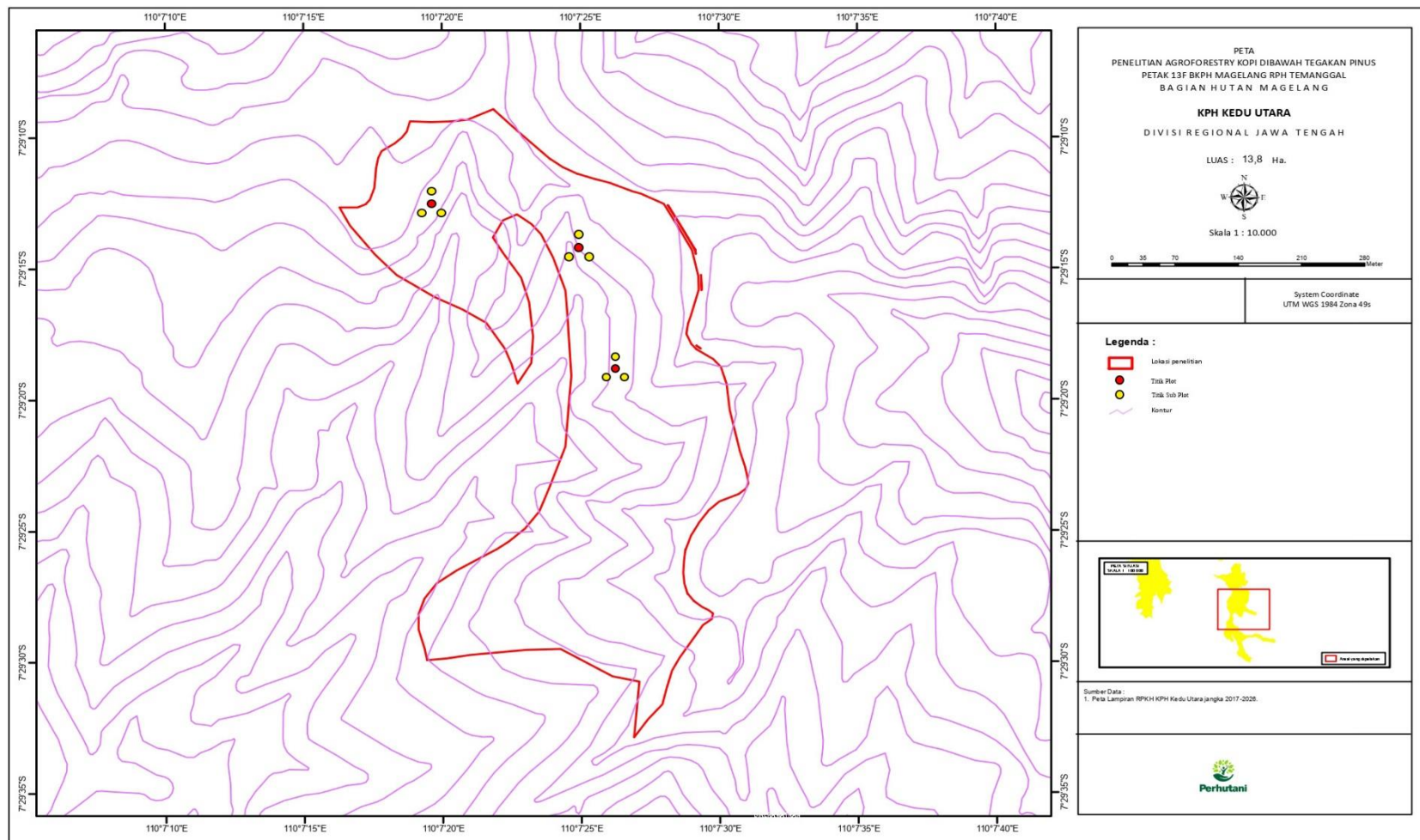
Lampiran 3. Peta Kawasan Lokasi Penelitian Petak 13F



Lampiran 4. Plot dan Subplot Petak 13E-1



Lampiran 5. Plot dan Subplot Petak 13F





## Lampiran 6. Data Lapangan

## Data Tally Sheet Petak 13E-1 Plot 1 Subplot 1

No	Nama Pohon	TBC (m)	Tebal Tajuk (m)	Lebar Tajuk		Keliling (cm)	Tinggi (m)	Kematian	Kerusakan			Keterangan Kerusakan			
				U-S	B-T				Lokasi	Tipe Kerusakan	Kelas Keparahan	Kedalaman (cm)	Tinggi (cm)	Lebar (cm)	Jumlah
1	Pinus	19 m	10 m	8,2 m	8,6 m	194 cm	30 m	0	4	03	38%	4 cm	200 cm	6 cm	3
2	Pinus	17 m	13 m	4,2 m	3,4 m	132 cm	30 m	0	4	03	26,4%	4 cm	154 cm	6 cm	3
3	Pinus	18 m	13 m	7,2 m	6,1 m	110 cm	30 m	0	4	03	22%	3 cm	89 cm	7 cm	2
4	Pinus	16 m	9 m	6,5 m	6 m	120 cm	24 m	0	4	03	24%	3 cm	108 cm	8 cm	2
5	Pinus	16 m	12 m	5,5 m	4,3 m	110 cm	23 m	0	4	03	22%	3 cm	98 cm	6 cm	1
6	Pinus	17 m	12 m	5,3 m	5 m	115 cm	24 m	0	4	03	23%	5 cm	87 cm	6 cm	1

## Data Tally Sheet Petak 13E-1 Plot 1 Subplot 2

No	Nama Pohon	TBC (m)	Tebal Tajuk (m)	Lebar Tajuk		Keliling (cm)	Tinggi (m)	Kematian	Kerusakan			Keterangan Kerusakan			
				U-S	B-T				Lokasi	Tipe Kerusakan	Kelas Keparahan	Kedalaman (cm)	Tinggi (cm)	Lebar (cm)	Jumlah
1	Pinus	17 m	10 m	4 m	3,2 m	126 cm	24 m	0	4	03	25,2%	7 cm	110 cm	7 cm	2
2	Pinus	18 m	14 m	5 m	6,2 m	187 cm	29 m	0	4	03	37,4%	7 cm	164 cm	7 cm	3
3	Pinus	16 m	13 m	5,7 m	5,3 m	148 cm	26 m	0	4	03	29,6%	6 cm	97 cm	6 cm	1
4	Pinus	17 m	13 m	8,3 m	7 m	156 cm	23 m	0	4	03	31,2%	3 cm	89 cm	5 cm	1
5	Pinus	19 m	15 m	4 m	3 m	177 cm	30 m	0	4	03	35,4%	6 cm	176 cm	6 cm	3
6	Pinus	16 m	14 m	3,5 m	4,3 m	196 cm	27 m	0	4	03	39,2%	6 cm	206 cm	6 cm	3
7	Pinus	18 m	16 m	6 m	6,2 m	184 cm	31 m	0	4	03	36,8%	7 cm	188 cm	7 cm	2

## Data Tally Sheet Petak 13E-1 Plot 1 Subplot 3

No	Nama Pohon	TBC (m)	Tebal Tajuk (m)	Lebar Tajuk		Keliling (cm)	Tinggi (m)	Kematian	Kerusakan			Keterangan Kerusakan			
				U-S	B-T				Lokasi	Tipe Kerusakan	Kelas Keparahan	Kedalaman (cm)	Tinggi (cm)	Lebar (cm)	Jumlah
1	Mahoni					108 cm	25 m	0							
2	Mahoni					83 cm	19 m	0							
3	Mahoni					81 cm	18 m	0							
4	Mahoni					123 cm	26 m	0							
5	Mahoni					155 cm	27 m	0							
6	Mahoni					98 cm	19 m	0							
7	Mahoni					109 cm	20 m	0							
8	Mahoni					162 cm	28 m	0							
9	Mahoni					111 cm	23 m	0							

## Data Tally Sheet Petak 13E-1 Plot 1 Subplot 4

No	Nama Pohon	TBC (m)	Tebal Tajuk (m)	Lebar Tajuk		Keliling (cm)	Tinggi (m)	Kematian	Kerusakan				Keterangan Kerusakan		
				U-S	B-T				Lokasi	Tipe Kerusakan	Kelas Keparahan	Kedalaman (cm)	Tinggi (cm)	Lebar (cm)	Jumlah
1	Pinus	16 m	13 m	3,8 m	4 m	94 cm	23 m	0	4	03	18,8%	3 cm	144 cm	7 cm	3
2	Pinus	17 m	15 m	5,1 m	4,2 m	119 cm	25 m	0	4	03	23,8%	2 cm	111 cm	7 cm	2
3	Pinus	15 m	14 m	7,6 m	8 m	117 cm	25 m	0	4	03	23,4%	2 cm	213 cm	8 cm	3
4	Pinus	17 m	20 m	9,3 m	8,1 m	165 cm	29 m	0	4	03	33%	3 cm	70 cm	7 cm	1
5	Pinus	17 m	19 m	4,6 m	8 m	108 cm	25 m	0	4	03	21,6%	3 cm	90 cm	7 cm	1
6	Pinus	16 m	18 m	5,6 m	4,6 m	155 cm	27 m	0	4	03	31%	5 cm	165 cm	7 cm	2
7	Pinus	14 m	13 m	5 m	4,7 m	96 cm	23 m	0	4	03	19,2%	2 cm	88 cm	6 cm	1
8	Pinus	18 m	18 m	6,6 m	4,8 m	187 cm	28 m	0	4	03	37,4%	3 cm	105 cm	6 cm	2
9	Pinus	18 m	17 m	9 m	7,2 m	156 cm	28 m	0	4	03	31,2%	3 cm	111 cm	5 cm	1
10	Pinus	16 m	14 m	8,6 m	8,9 m	100 cm	24 m	0	4	03	20%	4 cm	90 cm	6 cm	1
11	Pinus	17 m	18 m	4,6 m	5,8 m	93 cm	26 m	0	4	03	18,6%	2 cm	70 cm	8 cm	1
12	Pinus	16 m	12 m	4,7 m	6,2 m	119 cm	23 m	0	4	03	23,8%	3 cm	125 cm	8 cm	2
13	Pinus	16 m	21 m	7 m	7,6 m	159 cm	29 m	0	4	03	31,8%	3 cm	124 cm	8 cm	2
14	Pinus	18 m	17 m	5,2 m	6,3 m	177 cm	28 m	0	4	03	35,4%	5 cm	160 cm	6 cm	3
15	Pinus	18 m	16 m	4,8 m	5,5 m	167 cm	29 m	0	4	03	33,4%	5 cm	107 cm	7 cm	3

## Data Tally Sheet Petak 13E-1 Plot 2 Subplot 1

No	Nama Pohon	TBC (m)	Tebal Tajuk (m)	Lebar Tajuk		Keliling (cm)	Tinggi (m)	Kematian	Kerusakan				Keterangan Kerusakan		
				U-S	B-T				Lokasi	Tipe Kerusakan	Kelas Keparahan	Kedalaman (cm)	Tinggi (cm)	Lebar (cm)	Jumlah
1	Pinus	19 m	14 m	9 m	7,6 m	183 cm	31 m	0	4	03	36,6%	2 cm	71 cm	7 cm	2
2	Pinus	19 m	18 m	9,4 m	8,1 m	165 cm	30 m	0	4	03	33%	2 cm	183 cm	6 cm	3
3	Pinus	19 m	16 m	5 m	7,2 m	143 cm	30 m	0	4	03	28,6%	3 cm	96 cm	6 cm	2
4	Pinus	16 m	8 m	6,3 m	4,7 m	155 cm	24 m	0	4	03	31%	3 cm	128 cm	6 cm	2
5	Pinus	18 m	19 m	7,6 m	4,7 m	174 cm	29 m	0	4	03	34,8%	3 cm	116 cm	7 cm	2
6	Pinus	17 m	14 m	8 m	6,7 m	159 cm	28 m	0	4	03	31,8%	3 cm	90 cm	6 cm	3
7	Pinus	17 m	16 m	9,3 m	6,8 m	186 cm	28 m	0	4	03	37,2%	2 cm	87 cm	7 cm	2
8	Pinus	17 m	15 m	7,5 m	6 m	193 cm	28 m	0	4	03	38,6%	2 cm	140 cm	7 cm	3
9	Pinus	18 m	20 m	5 m	4,6 m	120 cm	29 m	0	4	03	24%	3 cm	153 cm	7 cm	2
10	Pinus	16 m	12 m	8,3 m	5,3 m	100 cm	24 m	0	4	03	20%	2 cm	92 cm	5 cm	1
11	Pinus	15 m	18 m	4,6 m	6,7 m	134 cm	25 m	0	4	03	26,8%	3 cm	93 cm	7 cm	1
12	Pinus	16 m	19 m	4 m	5 m	98 cm	24 m	0	4	03	19,6%	3 cm	100 cm	5 cm	1
13	Pinus	16 m	19 m	5,9 m	4,8 m	93 cm	24 m	0	4	03	18,6%	3 cm	143 cm	5 cm	1
14	Pinus	19 m	16 m	6,7 m	6,9 m	150 cm	30 m	0	4	03	30%	2 cm	166 cm	6 cm	3
15	Pinus	17 m	14 m	9 m	7,2 m	178 cm	27 m	0	4	03	35,6%	2 cm	189 cm	7 cm	3

## Data Tally Sheet Petak 13E-1 Plot 2 Subplot 2

No	Nama Pohon	TBC (m)	Tebal Tajuk (m)	Lebar Tajuk		Keliling (cm)	Tinggi (m)	Kematian	Kerusakan				Keterangan Kerusakan		
				U-S	B-T				Lokasi	Tipe Kerusakan	Kelas Keparahan	Kedalaman (cm)	Tinggi (cm)	Lebar (cm)	Jumlah
1	Pinus	14 m	9 m	7,6 m	6 m	102 cm	23 m	0	4	03	20,4%	3 cm	80 cm	3 cm	1
2	Pinus	15 m	13 m	8,1 m	7,2 m	144 cm	25 m	0	4	03	28,8%	3 cm	105 cm	7 cm	3
3	Pinus	14 m	15 m	4,3 m	5,9 m	133 cm	25 m	0	4	03	26,6%	3 cm	96 cm	6 cm	2
4	Pinus	18 m	19 m	5 m	6,3 m	158 cm	28 m	0	4	03	31,6%	3 cm	96 cm	6 cm	3
5	Pinus	19 m	17 m	7,1 m	4,3 m	132 cm	29 m	0	4	03	26,4%	3 cm	80 cm	6 cm	2
6	Pinus	16 m	14 m	5,8 m	6,4 m	125 cm	24 m	0	4	03	25%	3 cm	106 cm	5 cm	2
7	Pinus	19 m	21 m	7,6 m	5,5 m	114 cm	32 m	0	4	03	22,8%	2 cm	130 cm	3 cm	2
8	Pinus	18 m	18 m	6 m	4,3 m	154 cm	27 m	0	4	03	30,8%	3 cm	100 cm	5 cm	2
9	Pinus	17 m	14 m	7,6 m	4,2 m	170 cm	26 m	0	4	03	34%	2 cm	111 cm	6 cm	3
10	Pinus	18 m	16 m	7 m	5,6 m	166 cm	28 m	0	4	03	33,2%	2 cm	165 cm	6 cm	3
11	Pinus	19 m	15 m	4,2 m	5 m	145 cm	29 m	0	4	03	29%	2 cm	125 cm	6 cm	3
12	Pinus	19 m	13 m	4,3 m	3,7 m	132 cm	29 m	0	4	03	26,4%	2 cm	140 cm	4 cm	2
13	Pinus	19 m	17 m	6,4 m	8 m	112 cm	29 m	0	4	03	22,4%	2 cm	84 cm	3 cm	1
14	Pinus	14 m	9 m	4,6 m	7,3 m	111 cm	23 m	0	4	03	22,2%	3 cm	93 cm	5 cm	1
15	Pinus	14 m	11 m	4,5 m	5,6 m	126 cm	25 m	0	4	03	25,2%	3 cm	62 cm	5 cm	1
16	Pinus	15 m	14 m	3,3 m	4,8 m	132 cm	25 m	0	4	03	26,4%	3 cm	107 cm	5 cm	1
17	Pinus	13 m	12 m	9 m	5,6 m	100 cm	21 m	0	4	03	20%	4 cm	99 cm	3 cm	1
18	Pinus	16 m	11 m	4 m	5,5 m	156 cm	26 m	0	4	03	31,2%	3 cm	135 cm	6 cm	2
19	Pinus	18 m	12 m	8 m	6,1 m	154 cm	28 m	0	4	03	30,8%	3 cm	120 cm	6 cm	2
20	Pinus	19 m	18 m	4,6 m	3,6 m	166 cm	30 m	0	4	03	33,2%	2 cm	144 cm	7 cm	3
21	Pinus	13 m	14 m	5 m	7 m	136 cm	21 m	0	4	03	27,2%	2 cm	97 cm	5 cm	2
22	Pinus	18 m	12 m	4,9 m	6,8 m	175 cm	28 m	0	4	03	35%	3 cm	80 cm	6 cm	2

## Data Tally Sheet Petak 13E-1 Plot 2 Subplot 3

No	Nama Pohon	TBC (m)	Tebal Tajuk (m)	Lebar Tajuk		Keliling (cm)	Tinggi (m)	Kematian	Kerusakan				Keterangan Kerusakan		
				U-S	B-T				Lokasi	Tipe Kerusakan	Kelas Keparahan	Kedalaman (cm)	Tinggi (cm)	Lebar (cm)	Jumlah
1	Pinus	13 m	9 m	3,2 m	4 m	100 cm	21 m	0	4	03	20%	2 cm	56 cm	3 cm	1
2	Pinus	12 m	10 m	4,3 m	3,1 m	126 cm	22 m	0	4	03	25,2%	2 cm	80 cm	4 cm	2
3	Pinus	19 m	18 m	6,5 m	5 m	123 cm	28 m	0	4	03	24,6%	3 cm	99 cm	4 cm	3
4	Pinus	19 m	15 m	5,2 m	3,7 m	142 cm	29 m	0	4	03	28,4%	2 cm	67 cm	7 cm	3
5	Pinus	18 m	16 m	6,9 m	7,3 m	131 cm	28 m	0	4	03	26,2%	2 cm	112 cm	5 cm	3
6	Pinus	14 m	9 m	8,4 m	5 m	120 cm	25 m	0	4	03	24%	3 cm	106 cm	4 cm	2
7	Pinus	13 m	9 m	4,3 m	6,5 m	158 cm	25 m	0	4	03	31,6%	3 cm	83 cm	4 cm	4
8	Pinus	13 m	11 m	5 m	6 m	176 cm	23 m	0	4	03	35,2%	3 cm	78 cm	6 cm	4
9	Pinus	16 m	14 m	6,8 m	7 m	174 cm	27 m	0	4	03	34,8%	3 cm	142 cm	7 cm	4

## Data Tally Sheet Petak 13E-1 Plot 2 Subplot 4

No	Nama Pohon	TBC (m)	Tebal Tajuk (m)	Lebar Tajuk		Keliling (cm)	Tinggi (m)	Kematian	Kerusakan			Keterangan Kerusakan			
				U-S	B-T				Lokasi	Tipe Kerusakan	Kelas Keparahan	Kedalaman (cm)	Tinggi (cm)	Lebar (cm)	Jumlah
1	Pinus	17 m	16 m	7 m	8,2 m	156 cm	25 m	0	4	03	31,2%	4 cm	126 cm	7 cm	2
2	Pinus	19 m	18 m	5,6 m	6,6 m	144 cm	29 m	0	4	03	28,8%	4 cm	101 cm	7 cm	2
3	Pinus	19 m	17 m	4,2 m	4,9 m	168 cm	29 m	0	4	03	33,6%	3 cm	93 cm	6 cm	1
4	Pinus	18 m	20 m	5 m	8,2 m	158 cm	30 m	0	4	03	31,6%	4 cm	120 cm	6 cm	1
5	Pinus	19 m	20 m	6 m	4,2 m	149 cm	30 m	0	4	03	29,8%	4 cm	83 cm	6 cm	1
6	Pinus	15 m	9 m	8,3 m	4,8 m	175 cm	24 m	0	4	03	35%	3 cm	96 cm	7 cm	3
7	Pinus	14 m	14 m	3,9 m	5 m	136 cm	24 m	0	4	03	27,2%	3 cm	74 cm	5 cm	2
8	Pinus	18 m	11 m	4 m	3,5 m	128 cm	28 m	0	4	03	25,6%	3 cm	92 cm	6 cm	2
9	Pinus	16 m	18 m	4,3 m	6 m	186 cm	26 m	0	4	03	37,2%	3 cm	104 cm	5 cm	3
10	Pinus	17 m	8 m	5,1 m	6,5 m	177 cm	27 m	0	4	03	35,4%	3 cm	121 cm	6 cm	3
11	Pinus	18 m	9 m	6,8 m	6,7 m	178 cm	27 m	0	4	03	35,6%	4 cm	116 cm	6 cm	3
12	Pinus	19 m	10 m	7,3 m	4,8 m	187 cm	26 m	0	4	03	37,4%	3 cm	90 cm	6 cm	2
13	Pinus	18 m	16 m	9 m	6,4 m	180 cm	28 m	0	4	03	36%	4 cm	96 cm	7 cm	3
14	Pinus	19 m	17 m	9 m	8,3 m	108 cm	30 m	0	4	03	21,6%	5 cm	132 cm	4 cm	1
15	Pinus	19 m	17 m	8,3 m	6,4 m	152 cm	30 m	0	4	03	30,4%	5 cm	108 cm	6 cm	2
16	Pinus	17 m	18 m	9,1 m	7,2 m	129 cm	29 m	0	4	03	25,8%	4 cm	84 cm	6 cm	2

## Data Tally Sheet Petak 13E-1 Plot 3 Subplot 1

No	Nama Pohon	TBC (m)	Tebal Tajuk (m)	Lebar Tajuk		Keliling (cm)	Tinggi (m)	Kematian	Kerusakan			Keterangan Kerusakan			
				U-S	B-T				Lokasi	Tipe Kerusakan	Kelas Keparahan	Kedalaman (cm)	Tinggi (cm)	Lebar (cm)	Jumlah
1	Pinus	19 m	11 m	4 m	3,6 m	104 cm	30 m	0	4	03	20,8%	2 cm	126 cm	2 cm	1
2	Pinus	18 m	10 m	5,6 m	4,3 m	96 cm	24 m	0	4	03	19,2%	2 cm	117 cm	2 cm	1
3	Pinus	19 m	12 m	7,3 m	4,2 m	112 cm	31 m	0	4	03	22,4%	2 cm	95 cm	2 cm	1
4	Pinus	19 m	13 m	5 m	3,8 m	86 cm	30 m	0	4	03	17,2%	3 cm	80 cm	2 cm	1
5	Pinus	19 m	11 m	4,5 m	5,6 m	95 cm	30 m	0	4	03	19%	2 cm	79 cm	2 cm	1
6	Pinus	16 m	9 m	6 m	5,2 m	100 cm	27 m	0	4	03	20%	2 cm	116 cm	3 cm	1
7	Pinus	19 m	12 m	6 m	3,8 m	123 cm	32 m	0	4	03	24,6%	3 cm	102 cm	2 cm	1
8	Pinus	17 m	9 m	4,9 m	3,4 m	119 cm	24 m	0	4	03	23,8%	3 cm	85 cm	3 cm	1

## Data Tally Sheet Petak 13E-1 Plot 3 Subplot 2

No	Nama Pohon	TBC (m)	Tebal Tajuk (m)	Lebar Tajuk		Keliling (cm)	Tinggi (m)	Kematian	Kerusakan			Keterangan Kerusakan			
				U-S	B-T				Lokasi	Tipe Kerusakan	Kelas Keparahan	Kedalaman (cm)	Tinggi (cm)	Lebar (cm)	Jumlah
1	Pinus	16 m	12 m	3,6 m	4 m	100 cm	23 m	0	4	03	20%	3 cm	80 cm	3 cm	1
2	Pinus	17 m	11 m	4 m	4,1 m	105 cm	25 m	0	4	03	21%	3 cm	75 cm	3 cm	1
3	Pinus	15 m	9 m	4 m	3,1 m	120 cm	20 m	0	4	03	24%	2 cm	95 cm	3 cm	2
4	Pinus	18 m	13 m	5,1 m	6,2 m	92 cm	26 m	0	4	03	18,4%	4 cm	104 cm	3 cm	1
5	Pinus	19 m	11 m	3,2 m	4,2 m	117 cm	26 m	0	4	03	23,4%	3 cm	96 cm	3 cm	2

## Data Tally Sheet Petak 13E-1 Plot 3 Subplot 3

No	Nama Pohon	TBC (m)	Tebal Tajuk (m)	Lebar Tajuk		Keliling (cm)	Tinggi (m)	Kematian	Kerusakan			Keterangan Kerusakan			
				U-S	B-T				Lokasi	Tipe Kerusakan	Kelas Keparahan	Kedalaman (cm)	Tinggi (cm)	Lebar (cm)	Jumlah
1	Pinus	19 m	12 m	4,8 m	5 m	140 cm	28 m	0	4	03	28%	3 cm	129 cm	6 cm	2
2	Pinus	19 m	14 m	7,2 m	6,3 m	155 cm	30 m	0	4	03	31%	4 cm	134 cm	6 cm	2
3	Pinus	17 m	16 m	4 m	5,6 m	125 cm	26 m	0	4	03	25%	3 cm	111 cm	7 cm	2
4	Pinus	17 m	10 m	4,6 m	3,5 m	137 cm	25 m	0	4	03	27,4%	3 cm	165 cm	7 cm	2
5	Pinus	18 m	13 m	5,6 m	7 m	119 cm	27 m	0	4	03	23,8%	3 cm	142 cm	5 cm	3

## Data Tally Sheet Petak 13E-1 Plot 3 Subplot 4

No	Nama Pohon	TBC (m)	Tebal Tajuk (m)	Lebar Tajuk		Keliling (cm)	Tinggi (m)	Kematian	Kerusakan			Keterangan Kerusakan			
				U-S	B-T				Lokasi	Tipe Kerusakan	Kelas Keparahan	Kedalaman (cm)	Tinggi (cm)	Lebar (cm)	Jumlah
1	Pinus	19 m	15 m	8,3 m	6 m	197 cm	31 m	0	4	03	39,4%	3 cm	178 cm	7 cm	3
2	Pinus	17 m	16 m	5,8 m	6,7 m	188 cm	28 m	0	4	03	37,6%	3 cm	198 cm	7 cm	3
3	Pinus	19 m	17 m	9 m	6,3 m	196 cm	30 m	0	4	03	39,2%	3 cm	188 cm	7 cm	3
4	Pinus	17 m	17 m	7,2 m	5,2 m	179 cm	30 m	0	4	03	35,8%	3 cm	93 cm	5 cm	3
5	Pinus	16 m	9 m	8 m	4,8 m	150 cm	27 m	0	4	03	30%	3 cm	145 cm	6 cm	2
6	Pinus	18 m	11 m	6,1 m	5,3 m	137 cm	29 m	0	4	03	27,4%	4 cm	98 cm	5 cm	1
7	Pinus	19 m	15 m	5,8 m	9 m	164 cm	25 m	0	4	03	32,8%	3 cm	86 cm	5 cm	1
8	Pinus	19 m	15 m	6,9 m	5,7 m	184 cm	31 m	0	4	03	36,8%	4 cm	107 cm	7 cm	1
9	Pinus	18 m	11 m	6,4 m	5 m	166 cm	28 m	0	4	03	33,2%	4 cm	99 cm	6 cm	2

## Data Tally Sheet Petak 13F Plot 1 Subplot 1

No	Nama Pohon	TBC (m)	Tebal Tajuk (m)	Lebar Tajuk		Keliling (cm)	Tinggi (m)	Kematian	Kerusakan			Keterangan Kerusakan			
				U-S	B-T				Lokasi	Tipe Kerusakan	Kelas Keparahan	Kedalaman (cm)	Tinggi (cm)	Lebar (cm)	Jumlah
1	Pinus	8 m	10 m	4,2 m	3,2 m	80 cm	15 m	0							
2	Pinus	8 m	7 m	2,4 m	3,5 m	77 cm	13 m	0							
3	Pinus	7 m	8 m	4 m	3,1 m	82 cm	14 m	0							
4	Pinus	7 m	7 m	6,2 m	3,2 m	79 cm	15 m	0							
5	Pinus	6 m	7 m	4 m	5 m	63 cm	15 m	0							
6	Pinus	5 m	5 m	3,1 m	3,5 m	87 cm	12 m	0							
7	Pinus	7 m	6 m	4 m	3 m	79 cm	16 m	0							
8	Pinus	6 m	4 m	4 m	3,4 m	74 cm	13 m	0							
9	Pinus	7 m	6 m	5,1 m	3,7 m	76 cm	15 m	0							
10	Pinus	6 m	5 m	5 m	3,3 m	83 cm	14 m	0							
11	Pinus	5 m	4 m	4,2 m	5,6 m	96 cm	13 m	0							
12	Pinus	5 m	4 m	5 m	3,1 m	91 cm	12 m	0							
13	Pinus	7 m	6 m	4 m	5,6 m	75 cm	15 m	0							

Data Tally Sheet Petak 13F Plot 1 Subplot 2

No	Nama Pohon	TBC (m)	Tebal Tajuk (m)	Lebar Tajuk		Keliling (cm)	Tinggi (m)	Kematian	Kerusakan				Keterangan Kerusakan		
				U-S	B-T				Lokasi	Tipe Kerusakan	Kelas Keparahan	Kedalaman (cm)	Tinggi (cm)	Lebar (cm)	Jumlah
1	Pinus	8 m	7 m	3,4 m	5,1 m	101 cm	14 m	0							
2	Pinus	7 m	8 m	4,5 m	3,2 m	98 cm	15 m	0							
3	Pinus	6 m	5 m	5 m	3,1 m	96 cm	13 m	0							
4	Pinus	7 m	6 m	4,2 m	3,9 m	79 cm	16 m	0							
5	Pinus	6 m	7 m	5,2 m	6 m	72 cm	15 m	0							
6	Pinus	5 m	7 m	3,5 m	5,1 m	94 cm	14 m	0							
7	Pinus	6 m	7 m	4 m	3,8 m	81 cm	14 m	0							
8	Pinus	6 m	6 m	5,1 m	3,2 m	89 cm	12 m	0							
9	Pinus	6 m	6 m	3,3 m	3,9 m	106 cm	15 m	0							
10	Pinus	7 m	5 m	4,1 m	3,8 m	94 cm	13 m	0							
11	Pinus	7 m	6 m	5 m	6,3 m	72 cm	15 m	0							
12	Pinus	6 m	5 m	5,7 m	3,2 m	83 cm	14 m	0							
13	Pinus	6 m	7 m	4,2 m	3,9 m	71 cm	15 m	0							
14	Pinus	6 m	6 m	5,3 m	3,7 m	78 cm	15 m	0							
15	Pinus	5 m	5 m	4,3 m	6 m	88 cm	14 m	0							
16	Pinus	6 m	6 m	5,2 m	3,7 m	87 cm	12 m	0							
17	Pinus	7 m	8 m	5,3 m	4,7 m	94 cm	16 m	0							
18	Pinus	8 m	7 m	5 m	5 m	98 cm	15 m	0							
19	Pinus	6 m	6 m	6 m	3,8 m	102 cm	16 m	0							
20	Pinus	6 m	4 m	4,1 m	3,6 m	99 cm	14 m	0							

## Data Tally Sheet Petak 13F Plot 1 Subplot 3

No	Nama Pohon	TBC (m)	Tebal Tajuk (m)	lebar Tajuk		Keliling (cm)	Tinggi (m)	Kematian	Kerusakan				Keterangan Kerusakan		
				U-S	B-T				Lokasi	Tipe Kerusakan	Kelas Keparahan	Kedalaman (cm)	Tinggi (cm)	Lebar (cm)	Jumlah
1	Pinus	7 m	5 m	5,2 m	4,3 m	85 cm	14 m	0							
2	Pinus	6 m	6 m	6 m	4 m	100 cm	15 m	0							
3	Pinus	7 m	7 m	4,3 m	5,3 m	97 cm	16 m	0							
4	Pinus	7 m	5 m	5 m	4,3 m	89 cm	14 m	0							
5	Pinus	6 m	5 m	6,2 m	3,8 m	72 cm	15 m	0							
6	Pinus	5 m	5 m	5,2 m	4,9 m	80 cm	12 m	0							
7	Pinus	5 m	5 m	4,3 m	5 m	102 cm	12 m	0							
8	Pinus	7 m	7 m	6 m	3,6 m	104 cm	14 m	0							
9	Pinus	6 m	6 m	5,7 m	3,2 m	92 cm	13 m	0							
10	Pinus	9 m	5 m	4,6 m	3 m	78 cm	17 m	0							
11	Pinus	9 m	7 m	3 m	5,6 m	86 cm	18 m	0							
12	Pinus	9 m	6 m	6,1 m	3 m	85 cm	16 m	0							
13	Pinus	6 m	4 m	4,5 m	5,5 m	93 cm	13 m	0							
14	Pinus	7 m	4 m	3 m	4,8 m	81 cm	15 m	0							
15	Pinus	5 m	4 m	3 m	4,9 m	101 cm	14 m	0							

## Data Tally Sheet Petak 13F Plot 1 Subplot 4

No	Nama Pohon	TBC (m)	Tebal Tajuk (m)	lebar Tajuk		Keliling (cm)	Tinggi (m)	Kematian	Kerusakan				Keterangan Kerusakan		
				U-S	B-T				Lokasi	Tipe Kerusakan	Kelas Keparahan	Kedalaman (cm)	Tinggi (cm)	Lebar (cm)	Jumlah
1	Pinus	7 m	7 m	3,5 m	4,5 m	92 cm	16 m	0							
2	Pinus	6 m	6 m	5 m	5,7 m	89 cm	17 m	0							
3	Pinus	7 m	4 m	4,5 m	6 m	96 cm	15 m	0							
4	Pinus	6 m	5 m	4,4 m	3,9 m	101 cm	16 m	0							
5	Pinus	5 m	5 m	5 m	3,7 m	100 cm	14 m	0							
6	Pinus	5 m	5 m	4,5 m	7 m	97 cm	15 m	0							
7	Pinus	6 m	7 m	3,9 m	3,4 m	84 cm	17 m	0							
8	Pinus	5 m	6 m	3,7 m	6,5 m	76 cm	16 m	0							
9	Pinus	5 m	4 m	5,7 m	6,4 m	85 cm	15 m	0							
10	Pinus	6 m	6 m	5,5 m	3,4 m	81 cm	17 m	0							
11	Pinus	7 m	5 m	6 m	3,9 m	93 cm	17 m	0							
12	Pinus	6 m	6 m	7 m	4,8 m	78 cm	14 m	0							
13	Pinus	7 m	4 m	7 m	5,8 m	75 cm	15 m	0							
14	Pinus	6 m	6 m	3,5 m	4,8 m	94 cm	16 m	0							
15	Pinus	8 m	5 m	3,2 m	6,9 m	85 cm	16 m	0							
16	Pinus	6 m	4 m	5,7 m	6,6 m	102 cm	12 m	0							
17	Pinus	7 m	6 m	3,8 m	4,2 m	92 cm	13 m	0							
18	Pinus	8 m	7 m	7,1 m	6,9 m	86 cm	14 m	0							
19	Pinus	6 m	6 m	5,4 m	3,8 m	94 cm	13 m	0							
20	Pinus	7 m	7 m	4 m	5,1 m	78 cm	15 m	0							
21	Pinus	7 m	6 m	5,5 m	3 m	96 cm	14 m	0							
22	Pinus	6 m	4 m	3,7 m	6,4 m	80 cm	12 m	0							

## Data Tally Sheet Petak 13F Plot 2 Subplot 1

No	Nama Pohon	TBC (m)	Tebal Tajuk (m)	lebar Tajuk		Keliling (cm)	Tinggi (m)	Kematian	Kerusakan				Keterangan Kerusakan		
				U-S	B-T				Lokasi	Tipe Kerusakan	Kelas Keparahan	Kedalaman (cm)	Tinggi (cm)	Lebar (cm)	Jumlah
1	Pinus	11 m	5 m	5,3 m	7,3 m	99 cm	20 m	0	9	25	28%				
2	Pinus	12 m	6 m	5 m	4,5 m	86 cm	28 m	0	9	25	20%				
3	Pinus	9 m	8 m	6,4 m	3,8 m	100 cm	24 m	0	9	25	29%				
4	Pinus	10 m	5 m	5,2 m	6 m	88 cm	23 m	0	9	25	19%				
5	Pinus	13 m	5 m	4,3 m	6 m	81 cm	24 m	0	9	25	24%				
6	Mahoni					143 m	28 m	0							
7	Mahoni					134 m	24 m	0							
8	Mahoni					120 m	23 m	0							



## Data Tally Sheet Petak 13F Plot 2 Subplot 2

No	Nama Pohon	TBC (m)	Tebal Tajuk (m)	Lebar Tajuk		Keliling (cm)	Tinggi (m)	Kematian	Kerusakan			Keterangan Kerusakan			
				U-S	B-T				Lokasi	Tipe Kerusakan	Kelas Keparahan	Kedalaman (cm)	Tinggi (cm)	Lebar (cm)	Jumlah
1	Pinus	17 m	6 m	5,8 m	7,3 m	93 cm	28 m	0	9	25	20%				
2	Pinus	14 m	5 m	6 m	5,9 m	102 cm	28 m	0	9	25	23%				
3	Pinus	16 m	7 m	7,2 m	5,3 m	87 cm	26 m	0	9	25	24%				
4	Pinus	15 m	8 m	5,8 m	7,3 m	73 cm	24 m	0	9	25	20%				
5	Pinus	15 m	4 m	6,4 m	4,8 m	92 cm	19 m	0	9	25	20%				
6	Pinus	18 m	6 m	7,2 m	4,9 m	90 cm	26 m	0	9	25	28%				
7	Pinus	19 m	5 m	5,8 m	6,4 m	78 cm	27 m	0	9	25	23%				
8	Pinus	17 m	8 m	5,7 m	3,8 m	84 cm	28 m	0	9	25	19%				
9	Pinus	16 m	8 m	3,9 m	6,4 m	88 cm	24 m	0	9	25	20%				
10	Pinus	14 m	8 m	4,7 m	6,8 m	100 cm	18 m	0	9	25	17%				
11	Pinus	18 m	7 m	5,8 m	5,4 m	96 cm	19 m	0	9	25	23%				
12	Pinus	18 m	6 m	6,8 m	4 m	78 cm	16 m	0	9	25	28%				
13	Pinus	17 m	8 m	5 m	7,2 m	80 cm	17 m	0	9	25	24%				
14	Pinus	16 m	9 m	6,8 m	5 m	90 cm	25 m	0	9	25	26%				

## Data Tally Sheet Petak 13F Plot 2 Subplot 3

No	Nama Pohon	TBC (m)	Tebal Tajuk (m)	Lebar Tajuk		Keliling (cm)	Tinggi (m)	Kematian	Kerusakan			Keterangan Kerusakan			
				U-S	B-T				Lokasi	Tipe Kerusakan	Kelas Keparahan	Kedalaman (cm)	Tinggi (cm)	Lebar (cm)	Jumlah
1	Pinus	14 m	8 m	4,7 m	5,9 m	100 cm	28 m	0	9	25	19%				
2	Pinus	18 m	4 m	4,3 m	5,4 m	102 cm	24 m	0	9	25	24%				
3	Pinus	19 m	6 m	5,9 m	4,2 m	79 cm	26 m	0	9	25	27%				
4	Pinus	19 m	8 m	7,7 m	8,4 m	95 cm	29 m	0	9	25	23%				
5	Pinus	15 m	6 m	5,8 m	6,4 m	99 cm	24 m	0	9	25	22%				
6	Pinus	17 m	6 m	3,8 m	6,4 m	86 cm	25 m	0	9	25	17%				
7	Pinus	13 m	8 m	8,7 m	5,6 m	98 cm	28 m	0	9	25	18%				
8	Pinus	16 m	7 m	5,8 m	3,8 m	80 cm	28 m	0	9	25	18%				
9	Pinus	14 m	4 m	7,2 m	5,8 m	93 cm	26 m	0	9	25	18%				

## Data Tally Sheet Petak 13F Plot 2 Subplot 4

No	Nama Pohon	TBC (m)	Tebal Tajuk (m)	Lebar Tajuk		Keliling (cm)	Tinggi (m)	Kematian	Kerusakan			Keterangan Kerusakan			
				U-S	B-T				Lokasi	Tipe Kerusakan	Kelas Keparahan	Kedalaman (cm)	Tinggi (cm)	Lebar (cm)	Jumlah
1	Pinus	15 m	5 m	4,7 m	7,2 m	93 cm	29 m	0	9	25	24%				
2	Pinus	18 m	8 m	5 m	6,2 m	96 cm	30 m	0	9	25	18%				
3	Pinus	16 m	8 m	8 m	4,2 m	99 cm	30 m	0	9	25	26%				
4	Pinus	17 m	6 m	5,1 m	3,8 m	71 cm	24 m	0	9	25	20%				
5	Mahoni					137 m	28 m	0							
6	Pinus	18 m	4 m	5,8 m	6,7 m	89 cm	26 m	0	9	25	0,2				
7	Mahoni					136 m	30 m	0							
8	Pinus	14 m	8 m	5, m	7 m	96 cm	28 m	0	9	25	16%				

## Data Tally Sheet Petak 13F Plot 3 Subplot 1

No	Nama Pohon	TBC (m)	Tebal Tajuk (m)	Lebar Tajuk		Keliling (cm)	Tinggi (m)	Kematian	Kerusakan			Keterangan Kerusakan			
				U-S	B-T				Lokasi	Tipe Kerusakan	Kelas Keparahan	Kedalaman (cm)	Tinggi (cm)	Lebar (cm)	Jumlah
1	Mahoni					320 cm	41 m	0							
2	Pinus	16 m	12 m	8,3 m	9,4 m	104 cm	30 m	0							
3	Mahoni					230 cm	39 m	0							
4	Mahoni					246 cm	39 m	0							
5	Mahoni					296 cm	40 m	0							
6	Pinus	15 m	11 m	4,9 m	7,8 m	117 cm	28 m	0							
7	Mahoni					298 cm	36 m	0							
8	Pinus	18 m	9 m	6 m	5,4 m	120 cm	27 m	0							
9	Mahoni					302 cm	41 m	0							
10	Mahoni					279 cm	42 m	0							

## Data Tally Sheet Petak 13F Plot 3 Subplot 2

No	Nama Pohon	TBC (m)	Tebal Tajuk (m)	Lebar Tajuk		Keliling (cm)	Tinggi (m)	Kematian	Kerusakan				Keterangan Kerusakan		
				U-S	B-T				Lokasi	Tipe Kerusakan	Kelas Keparahan	Kedalaman (cm)	Tinggi (cm)	Lebar (cm)	Jumlah
1	Mahoni					203 cm	35 m	0							
2	Mahoni					174 cm	28 m	0							
3	Mahoni					152 cm	27 m	0							
4	Mahoni					123 cm	28 m	0							
5	Mahoni					128 cm	28 m	0							
6	Mahoni					145 cm	30 m	0							
7	Pinus	14 m	10 m	3,8 m	6,4 m	94 cm	24 m	0							
8	Pinus	13 m	14 m	4,7 m	5,5 m	95 cm	26 m	0							
9	Pinus	11 m	9 m	3 m	4,8 m	79 cm	26 m	0							
10	Pinus	10 m	9 m	5,2 m	3,7 m	84 cm	22 m	0							
11	Pinus	16 m	13 m	7,2 m	5,9 m	82 cm	24 m	0							
12	Pinus	17 m	11 m	6 m	4,7 m	97 cm	26 m	0							
13	Pinus	18 m	12 m	8 m	4,9 m	96 cm	27 m	0							
14	Pinus	11 m	12 m	3,2 m	6,8 m	103 cm	23 m	0							
15	Pinus	13 m	13 m	3,8 m	6,9 m	79 cm	20 m	0							
16	Pinus	18 m	14 m	5,8 m	5 m	82 cm	28 m	0							

## Data Tally Sheet Petak 13F Plot 3 Subplot 3

No	Nama Pohon	TBC (m)	Tebal Tajuk (m)	Lebar Tajuk		Keliling (cm)	Tinggi (m)	Kematian	Kerusakan				Keterangan Kerusakan		
				U-S	B-T				Lokasi	Tipe Kerusakan	Kelas Keparahan	Kedalaman (cm)	Tinggi (cm)	Lebar (cm)	Jumlah
1	Mahoni					186 cm	32 m	0							
2	Mahoni					152 cm	34 m	0							
3	Mahoni					143 cm	28 m	0							
4	Pinus	15 m	15 m	5,6 m	4,8 m	92 cm	25 m	0							
5	Pinus	13 m	13 m	7,7 m	5 m	71 cm	26 m	0							
6	Pinus	17 m	17 m	3,4 m	6,8 m	83 cm	27 m	0							



## Lampiran 7. Data Sebaran Jumlah Pohon Pinus

Petak 13E-1			Petak 13F		
Plot	Subplot	Jumlah Pohon	Plot	Subplot	Jumlah Pohon
1	1	6	1	1	13
	2	7		2	20
	3	-		3	15
	4	15		4	22
Total Pohon		28	Total Pohon		70
2	1	15	2	1	5
	2	22		2	14
	3	9		3	9
	4	16		4	6
Total Pohon		62	Total Pohon		34
3	1	8	3	1	3
	2	5		2	10
	3	5		3	3
	4	9		4	9
Total Pohon		27	Total Pohon		25

## Lampiran 8. Sebaran Kelas Keparahan

## Sebaran Kelas Keparahan Petak 13E-1

Kode	Nilai Keparahan	1				2				3			
		1	2	3	4	1	2	3	4	1	2	3	4
		Jumlah Pohon	Jumlah Pohon	Jumlah Pohon	Jumlah Pohon	Jumlah Pohon	Jumlah Pohon	Jumlah Pohon	Jumlah Pohon	Jumlah Pohon	Jumlah Pohon	Jumlah Pohon	Jumlah Pohon
	20<		1		3	2				3	1	1	1
2	20-29	5	1		5	4	14	6	6	5	4	4	
3	30-39	1	5		7	9	8	3	10				8
4	40-49												
5	50-59												
6	60-69												
7	70-79												
8	80-89												
9	90-99												
Jumlah		6	11		15	15	22	9	16	8	5	5	9
Jumlah Total			32				62				27		

## Sebaran Kelas Keparahan Petak 13F

Kode	Nilai Keparahan	1				2				3			
		1	2	3	4	1	2	3	4	1	2	3	4
		Jumlah Pohon	Jumlah Pohon	Jumlah Pohon	Jumlah Pohon	Jumlah Pohon	Jumlah Pohon	Jumlah Pohon	Jumlah Pohon	Jumlah Pohon	Jumlah Pohon	Jumlah Pohon	Jumlah Pohon
	20<					1	2	5					
2	20-29					4	12	4					
3	30-39												
4	40-49												
5	50-59												
6	60-69												
7	70-79												
8	80-89												
9	90-99												
Jumlah						5	14	9					
Jumlah Total							28						

## Lampiran 9. Data Sebaran Tanaman Kopi

## Sebaran Tanaman Kopi Petak 13E-1

Plot	Sub Plot	Tanaman	Jumlah
1	1	Kopi	23
	2	Kopi	18
	3	Kopi	13
	4	Kopi	12
2	1	Kopi	20
	2	Kopi	14
	3	Kopi	15
	4	Kopi	10
3	1	Kopi	12
	2	Kopi	14
	3	Kopi	12
	4	Kopi	16

## Sebaran Tanaman Kopi Petak 13F

Plot	Sub Plot	Tanaman	Jumlah
1	1	Kopi	12
	2	Kopi	10
	3	Kopi	17
	4	Kopi	11
2	1	Kopi	10
	2	Kopi	12
	3	Kopi	14
	4	Kopi	10
3	1	Kopi	14
	2	Kopi	14
	3	Kopi	17
	4	Kopi	12

## Lampiran 10. Data Tanaman Kopi

## Tanaman Kopi Petak 13E-1 Plot 1 Subplot 1

No	Tanaman	Tinggi (cm)	Keliling (cm)	Lokasi Kerusakan	Jenis Kerusakan	Tingkat Keparahan
1	Kopi	126	23			
2	Kopi	138	19	Daun	Karat Daun	Ringan
3	Kopi	102	16			
4	Kopi	68	23	Batang	Batang patah	Parah
5	Kopi	132	20			
6	Kopi	158	20	Daun	Karat Daun	Ringan
7	Kopi	124	24			
8	Kopi	129	25			
9	Kopi	175	14	Daun	Karat Daun	Ringan
10	Kopi	155	29	Daun	Karat Daun	Ringan
11	Kopi	124	24	Daun	Karat Daun	
12	Kopi	114	23			
13	Kopi	74	21	Batang	Batang patah	Ringan
14	Kopi	120	18			
15	Kopi	115	19	Batang	Batang patah	Parah
16	Kopi	119	17	Daun	Karat Daun	Ringan
17	Kopi	126	25			
18	Kopi	124	24	Daun	Karat Daun	Ringan
19	Kopi	120	26			
20	Kopi	60	22	Batang	Batang patah	Parah
21	Kopi	127	20			
22	Kopi	129	20	Daun	Karat Daun	Ringan
23	Kopi	111	23	Daun	Karat Daun	Ringan

## Sampel Kopi Petak 13E-1 Plot 1 Subplot 2

No	Tanaman	Tinggi (cm)	Keliling (cm)	Lokasi Kerusakan	Jenis Kerusakan	Tingkat Keparahan
1	Kopi	150	15			
2	Kopi	145	18			
3	Kopi	155	16	Daun	Karat Daun	Ringan
4	Kopi	162	20			
5	Kopi	120	20	Daun	Karat Daun	Ringan
6	Kopi	149	18			
7	Kopi	150	21	Daun	Karat Daun	Ringan
8	Kopi	154	39	Daun	Karat Daun	Ringan
9	Kopi	162	27			
10	Kopi	152	28			
11	Kopi	147	20	Daun		Ringan
12	Kopi	146	24	Daun		Ringan
13	Kopi	128	23			
14	Kopi	150	28			
15	Kopi	94	26	Batang	Batang patah	Parah
16	Kopi	139	19			
17	Kopi	80	17	Batang	Batang patah	Parah
18	Kopi	67	15	Batang	Batang patah	Parah



## Sampel Kopi Petak 13E-1 Plot 1 Subplot 3

No	Tanaman	Tinggi (cm)	Keliling (cm)	Lokasi Kerusakan	Jenis Kerusakan	Tingkat Keparahan
1	Kopi	168	24			
2	Kopi	150	24			
3	Kopi	159	20	Daun	Karat Daun	Ringan
4	Kopi	139	22			
5	Kopi	102	25	Batang	Batang rebah	Parah
6	Kopi	155	19			
7	Kopi	137	17	Daun	Karat Daun	Ringan
8	Kopi	129	26	Daun	Karat Daun	Ringan
9	Kopi	131	20			
10	Kopi	124	20			
11	Kopi	150	19	Daun	Karat Daun	Ringan
12	Kopi	137	23			
13	Kopi	129	17			

## Sampel Kopi Petak 13E-1 Plot 1 Subplot 4

No	Tanaman	Tinggi (cm)	Keliling (cm)	Lokasi Kerusakan	Jenis Kerusakan	Tingkat Keparahan
1	Kopi	169	20			
2	Kopi	155	23			
3	Kopi	178	21	Daun	Karat Daun	Ringan
4	Kopi	162	18			
5	Kopi	70	26	Batang	Batang Patah	Parah
6	Kopi	149	18			
7	Kopi	160	20	Daun	Karat Daun	Ringan
8	Kopi	139	16			
9	Kopi	147	19			
10	Kopi	150	20			
11	Kopi	140	19	Daun	Karat Daun	Ringan
12	Kopi	129	23	Daun	Karat Daun	Ringan

## Sampel Kopi Petak 13E-1 Plot 2 Subplot 1

No	Tanaman	Tinggi (cm)	Keliling (cm)	Lokasi Kerusakan	Jenis Kerusakan	Tingkat Keparahan
1	Kopi	175	25			
2	Kopi	180	25			
3	Kopi	165	19	Daun	Karat Daun	Ringan
4	Kopi	177	23			
5	Kopi	159	24	Daun	Karat Daun	Ringan
6	Kopi	168	24			
7	Kopi	176	24			
8	Kopi	173	19			
9	Kopi	172	20			
10	Kopi	192	20	Daun	Karat Daun	Ringan
11	Kopi	153	19			
12	Kopi	149	18	Daun	Karat Daun	Ringan
13	Kopi	167	24			
14	Kopi	133	23			
15	Kopi	149	12			
16	Kopi	160	22	Daun	Karat Daun	Ringan
17	Kopi	155	20			
18	Kopi	147	18			
19	Kopi	168	15	Daun	Karat Daun	Ringan
20	Kopi	135	16	Daun	Karat Daun	Ringan

## Sampel Kopi Petak 13E-1 Plot 2 Subplot 2

No	Tanaman	Tinggi (cm)	Keliling (cm)	Lokasi Kerusakan	Jenis Kerusakan	Tingkat Keparahan
1	Kopi	124	16			
2	Kopi	138	16			
3	Kopi	136	20			
4	Kopi	129	14			
5	Kopi	120	20			
6	Kopi	137	18	Daun	Karat Daun	Ringan
7	Kopi	130	16	Daun	Karat Daun	Ringan
8	Kopi	130	20			
9	Kopi	127	17			
10	Kopi	135	19			
11	Kopi	98	23	Batang	Batang patah	Parah
12	Kopi	137	19			
13	Kopi	128	20			
14	Kopi	155	25	Daun	Karat Daun	Ringan

## Sampel Kopi Petak 13E-1 Plot 2 Subplot 3

No	Tanaman	Tinggi (cm)	Keliling (cm)	Lokasi Kerusakan	Jenis Kerusakan	Tingkat Keparahan
1	Kopi	124	20	Batang	Batang Patah	Parah
2	Kopi	120	25			
3	Kopi	118	24			
4	Kopi	130	18	Daun	Karat Daun	Ringan
5	Kopi	124	27			
6	Kopi	126	23	Batang	Batang Patah	Parah
7	Kopi	127	26			
8	Kopi	120	25	Batang	Batang Patah	Parah
9	Kopi	120	20			
10	Kopi	117	24			
11	Kopi	134	23	Daun	Karat Daun	Ringan
12	Kopi	122	20			
13	Kopi	119	20			
14	Kopi	112	19	Daun	Karat Daun	Ringan
15	Kopi	127	24			

## Sampel Kopi Petak 13E-1 Plot 2 Subplot 4

No	Tanaman	Tinggi (cm)	Keliling (cm)	Lokasi Kerusakan	Jenis Kerusakan	Tingkat Keparahan
1	Kopi	125	25			
2	Kopi	127	27			
3	Kopi	132	26			
4	Kopi	133	28			
5	Kopi	120	30			
6	Kopi	128	30			
7	Kopi	116	30			
8	Kopi	117	24			
9	Kopi	128	26			
10	Kopi	120	19			

## Sampel Kopi Petak 13E-1 Plot 3 Subplot 1

No	Tanaman	Tinggi (cm)	Keliling (cm)	Lokasi Kerusakan	Jenis Kerusakan	Tingkat Keparahan
1	Kopi	125	20	Daun	Karat Daun	Ringan
2	Kopi	124	20			
3	Kopi	131	20			
4	Kopi	119	18	Daun	Karat Daun	Ringan
5	Kopi	126	19			
6	Kopi	124	14			
7	Kopi	128	16	Daun	Karat Daun	Ringan
8	Kopi	120	18	Daun	Karat Daun	Ringan
9	Kopi	120	19			
10	Kopi	123	20	Daun	Karat Daun	Ringan
11	Kopi	118	17			
12	Kopi	126	23			

## Sampel Kopi Petak 13E-1 Plot 3 Subplot 2

No	Tanaman	Tinggi (cm)	Keliling (cm)	Lokasi Kerusakan	Jenis Kerusakan	Tingkat Keparahan
1	Kopi	124	17			
2	Kopi	111	17			
3	Kopi	116	18			
4	Kopi	115	15	Daun	Karat Daun	Ringan
5	Kopi	123	14			
6	Kopi	125	19			
7	Kopi	124	20	Daun	Karat Daun	Ringan
8	Kopi	120	20			
9	Kopi	120	21	Daun	Karat Daun	Ringan
10	Kopi	119	15			
11	Kopi	123	22	Daun	Karat Daun	Ringan
12	Kopi	117	17	Daun	Karat Daun	Ringan
13	Kopi	117	20			
14	Kopi	120	19			

## Sampel Kopi Petak 13E-1 Plot 3 Subplot 3

No	Tanaman	Tinggi (cm)	Keliling (cm)	Lokasi Kerusakan	Jenis Kerusakan	Tingkat Keparahan
1	Kopi	116	15	Daun	Karat Daun	Ringan
2	Kopi	114	20			
3	Kopi	117	12	Daun	Karat Daun	Ringan
4	Kopi	122	14			
5	Kopi	120	20			
6	Kopi	123	18			
7	Kopi	100	19			
8	Kopi	112	20			
9	Kopi	110	21			
10	Kopi	113	15	Daun	Karat Daun	Ringan
11	Kopi	120	17			
12	Kopi	117	19	Daun	Karat Daun	Ringan

## Sampel Kopi Petak 13E-1 Plot 3 Subplot 4

No	Tanaman	Tinggi (cm)	Keliling (cm)	Lokasi Kerusakan	Jenis Kerusakan	Tingkat Keparahan
1	Kopi	114	20			
2	Kopi	121	14			
3	Kopi	124	16	Daun	Karat Daun	Ringan
4	Kopi	118	15	Daun	Karat Daun	Ringan
5	Kopi	123	13	Daun	Karat Daun	Ringan
6	Kopi	120	17			
7	Kopi	119	18			
8	Kopi	100	20	Daun	Karat Daun	Ringan
9	Kopi	108	21	Daun	Karat Daun	Ringan
10	Kopi	114	17	Daun	Karat Daun	Ringan
11	Kopi	123	20			
12	Kopi	117	20	Daun	Karat Daun	Ringan
13	Kopi	118	17	Daun	Karat Daun	Ringan
14	Kopi	121	16			
15	Kopi	125	21			
16	Kopi	118	19			

## Sampel Kopi Petak 13F Plot 1 Subplot 1

No	Tanaman	Tinggi (cm)	Keliling (cm)	Lokasi Kerusakan	Jenis Kerusakan	Tingkat Keparahan
1	Kopi	150	24	Daun	Karat Daun	Ringan
2	Kopi	154	25			
3	Kopi	147	20			
4	Kopi	146	19			
5	Kopi	155	24			
6	Kopi	150	20			
7	Kopi	149	20	Daun	Karat Daun	Ringan
8	Kopi	143	23			
9	Kopi	147	24			
10	Kopi	140	18			
11	Kopi	144	18	Daun	Karat Daun	Ringan
12	Kopi	138	20			

## Sampel Kopi Petak 13F Plot 1 Subplot 2

No	Tanaman	Tinggi (cm)	Keliling (cm)	Lokasi Kerusakan	Jenis Kerusakan	Tingkat Keparahan
1	Kopi	140	18			
2	Kopi	147	20			
3	Kopi	152	17			
4	Kopi	143	23			
5	Kopi	150	25	Daun	Karat Daun	Ringan
6	Kopi	152	20			
7	Kopi	149	20			
8	Kopi	150	19			
9	Kopi	150	17			
10	Kopi	143	22			

## Sampel Kopi Petak 13F Plot 1 Subplot 3

No	Tanaman	Tinggi (cm)	Keliling (cm)	Lokasi Kerusakan	Jenis Kerusakan	Tingkat Keparahan
1	Kopi	155	20	Daun	Karat Daun	Ringan
2	Kopi	154	20			
3	Kopi	150	20			
4	Kopi	150	19			
5	Kopi	147	18			
6	Kopi	146	24			
7	Kopi	144	26			
8	Kopi	150	19	Daun	Karat Daun	Ringan
9	Kopi	153	25			
10	Kopi	149	23			
11	Kopi	140	19	Daun	Karat Daun	Ringan
12	Kopi	128	20	Daun	Karat Daun	Ringan
13	Kopi	133	21			
14	Kopi	127	17			
15	Kopi	119	21	Daun	Karat Daun	Ringan
16	Kopi	120	20			
17	Kopi	134	20			

## Sampel Kopi Petak 13F Plot 1 Subplot 4

No	Tanaman	Tinggi (cm)	Keliling (cm)	Lokasi Kerusakan	Jenis Kerusakan	Tingkat Keparahan
1	Kopi	148	23			
2	Kopi	140	17			
3	Kopi	150	25			
4	Kopi	154	21	Daun	Karat Daun	Ringan
5	Kopi	153	20			
6	Kopi	146	20			
7	Kopi	149	18			
8	Kopi	152	24			
9	Kopi	151	19			
10	Kopi	150	17			
11	Kopi	143	19			

## Sampel Kopi Petak 13F Plot 2 Subplot 1

No	Tanaman	Tinggi (cm)	Keliling (cm)	Lokasi Kerusaka	Jenis Kerusakan	Tingkat Keparahan
1	Kopi	140	25			
2	Kopi	140	24			
3	Kopi	152	23			
4	Kopi	149	25	Daun	Karat Daun	Ringan
5	Kopi	147	20	Daun	Karat Daun	Ringan
6	Kopi	153	18	Daun	Karat Daun	Ringan
7	Kopi	152	17			
8	Kopi	144	23			
9	Kopi	151	21			
10	Kopi	150	19			

## Sampel Kopi Petak 13F Plot 2 Subplot 2

No	Tanaman	Tinggi (cm)	Keliling (cm)	Lokasi Kerusaka	Jenis Kerusakan	Tingkat Keparahan
1	Kopi	158	20			
2	Kopi	156	23	Daun	Karat Daun	Ringan
3	Kopi	150	21			
4	Kopi	149	19			
5	Kopi	147	24			
6	Kopi	154	25			
7	Kopi	143	21			
8	Kopi	144	19			
9	Kopi	150	23			
10	Kopi	149	17			
11	Kopi	140	20	Daun	Karat Daun	Ringan
12	Kopi	145	19			

## Sampel Kopi Petak 13F Plot 2 Subplot 3

No	Tanaman	Tinggi (cm)	Keliling (cm)	Lokasi Kerusaka	Jenis Kerusakan	Tingkat Keparahan
1	Kopi	155	26			
2	Kopi	157	24			
3	Kopi	149	20			
4	Kopi	147	19			
5	Kopi	153	21	Daun	Karat Daun	Ringan
6	Kopi	150	17			
7	Kopi	149	25			
8	Kopi	156	16			
9	Kopi	147	20			
10	Kopi	149	23			
11	Kopi	138	17	Daun	Karat Daun	Ringan
12	Kopi	142	19			
13	Kopi	130	21	Daun	Karat Daun	Ringan
14	Kopi	144	20			

## Sampel Kopi Petak 13F Plot 2 Subplot 4

No	Tanaman	Tinggi (cm)	Keliling (cm)	Lokasi Kerusaka	Jenis Kerusakan	Tingkat Keparahan
1	Kopi	147	20			
2	Kopi	149	20			
3	Kopi	150	24			
4	Kopi	152	19			
5	Kopi	148	23			
6	Kopi	153	17			
7	Kopi	144	25			
8	Kopi	149	20			
9	Kopi	153	19			
10	Kopi	146	24	Daun	Karat Daun	Ringan

## Sampel Kopi Petak 13F Plot 3 Subplot 1

No	Tanaman	Tinggi (cm)	Keliling (cm)	Lokasi Kerusakan	Jenis Kerusakan	Tingkat Keparahan
1	Kopi	154	25			
2	Kopi	152	20			
3	Kopi	149	19			
4	Kopi	147	18			
5	Kopi	150	24			
6	Kopi	143	17			
7	Kopi	150	23			
8	Kopi	153	25	Daun	Karat daun	Ringan
9	Kopi	146	20			
10	Kopi	144	22			
11	Kopi	140	18	Daun	Karat daun	Ringan
12	Kopi	127	17	Daun	Karat daun	Ringan
13	Kopi	142	20			
14	Kopi	139	19			

## Sampel Kopi Petak 13F Plot 3 Subplot 2

No	Tanaman	Tinggi (cm)	Keliling (cm)	Lokasi Kerusakan	Jenis Kerusakan	Tingkat Keparahan
1	Kopi	155	24			
2	Kopi	149	18			
3	Kopi	147	20	Daun	Karat daun	Ringan
4	Kopi	153	16			
5	Kopi	154	19			
6	Kopi	149	25			
7	Kopi	150	23			
8	Kopi	150	22	Daun	Karat daun	Ringan
9	Kopi	147	17			
10	Kopi	151	24			
11	Kopi	134	19	Daun	Karat daun	Ringan
12	Kopi	140	20	Daun	Karat daun	Ringan
13	Kopi	128	20			
14	Kopi	124	17			

## Sampel Kopi Petak 13F Plot 3 Subplot 3

No	Tanaman	Tinggi (cm)	Keliling (cm)	Lokasi Kerusakan	Jenis Kerusakan	Tingkat Keparahan
1	Kopi	144	25			
2	Kopi	148	26			
3	Kopi	153	24			
4	Kopi	150	19	Daun	Karat daun	Ringan
5	Kopi	150	23			
6	Kopi	149	17			
7	Kopi	151	18			
8	Kopi	146	20			
9	Kopi	147	25			
10	Kopi	152	19			
11	Kopi	132	23	Daun	Karat daun	Ringan
12	Kopi	130	20	Daun	Karat daun	Ringan
13	Kopi	130	20			
14	Kopi	142	19			
15	Kopi	144	17			
16	Kopi	129	23			
17	Kopi	131	20			

## Sampel Kopi Petak 13F Plot 3 Subplot 4

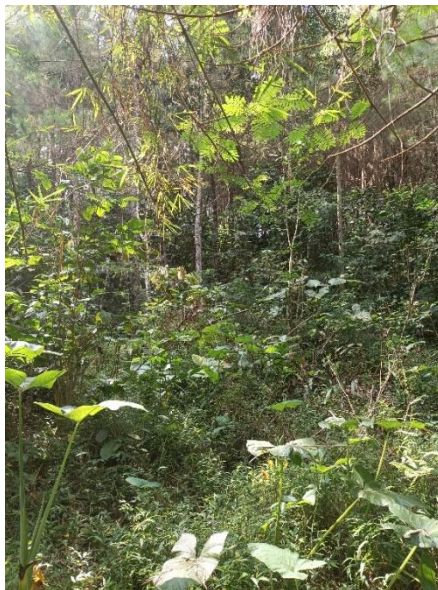
No	Tanaman	Tinggi (cm)	Keliling (cm)	Lokasi Kerusakan	Jenis Kerusakan	Tingkat Keparahan
1	Kopi	149	18			
2	Kopi	147	17	Daun	Karat daun	Ringan
3	Kopi	153	21			
4	Kopi	150	20			
5	Kopi	141	25	Daun	Karat daun	Ringan
6	Kopi	149	25			
7	Kopi	150	19			
8	Kopi	154	22			
9	Kopi	151	23			
10	Kopi	149	18			
11	Kopi	125	19			
12	Kopi	130	20			



Lampiran 11. Gambar Kawasan Penelitian



Lokasi Petak 13E-1



Lokasi Petak 13F

## Lampiran 12. Gambar Pengambilan Data di Lapangan



Pengukuran Tinggi Pohon



Membuat Titik Koordinat



Pengukuran Jari-jari subplot



Mengukur Diameter Tanaman Kopi



Mengukur Luka Terbuka Pinus

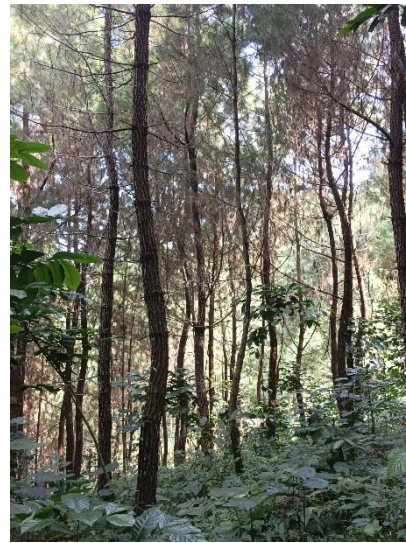


Mengukur Diameter Pinus

## Lampiran 13. Gambar Pohon Yang Terserang Gejala



Tipe Kerusakan Kode 03



Tipe Kerusakan Kode 25



Karat Daun Pada Tanaman Kopi



Batang Patah Pada Tanaman Kopi