

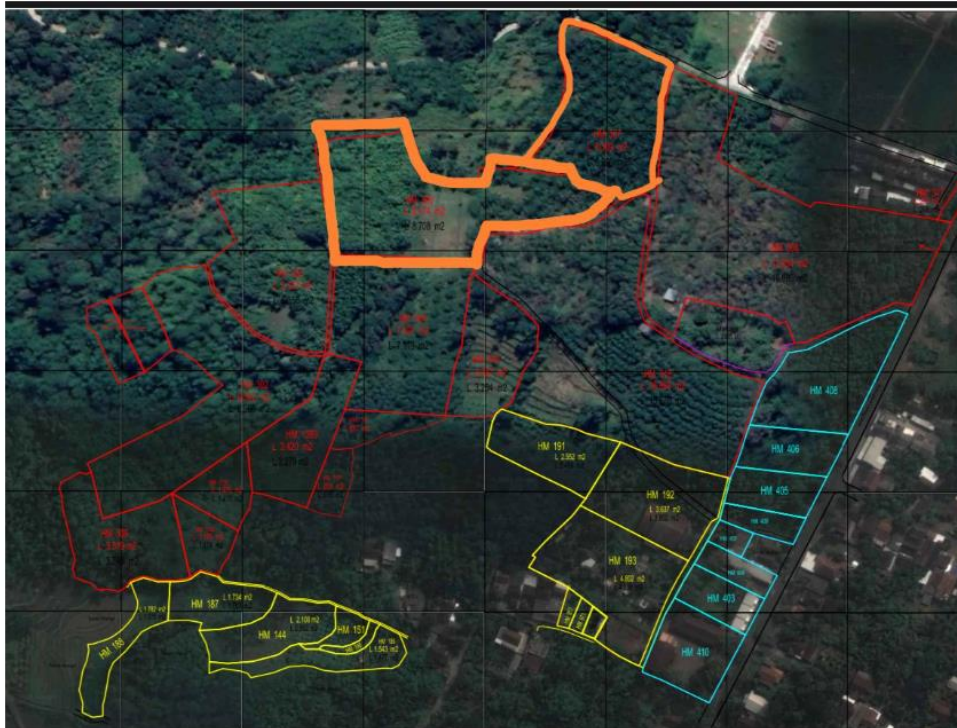
DAFTAR PUSTAKA

- Arfin, H.G. 2009. Agroekologi dan Produktivitas Kelapa Sawit Kaitanya dengan Serangga Penyerbuk Di PT. Bina Sains Cemerlang, Minamas Plantation, Sumatera Selatan. Bogor: Departemen Agronomi dan Hortikultura, Fakultas Pertanian IPB.
- Balai Penelitian Tanaman Palma. 2015. Peran *Elaeidobius kamerunicus* Sebagai Polinator di Pertanaman Kelapa Sawit. Litbang Pertanian.
- Fauzi, Y., Widyastuti, Y. E., Satyawibawa, I., & Paeru, R. H. (2012). Kelapa sawit. Penebar Swadaya Grup.
- Harun MH. & Noor MRMD. 2002. Fruit set and oil palm bunch components. *Journal of Oil Palm Research* 14 (2): 24-33.
- Kurniawan Y. 2010. Demografi dan populasi kumbang *Elaeidobius kamerunicus* Faust (Coleoptera: Curculionidae) sebagai penyerbuk kelapa sawit (*Elaeis guineensis* Jacq.) [tesis]. Bogor (ID): Institut Pertanian Bogor.
- Kurniawan, D. (2020). Uji Limbah Cair Kelapa Sawit dan Pupuk Npk Mg (12: 12: 17: 2) Terhadap Pertumbuhan Bibit Kelapa Sawit (*Elaeis Guineensis Jacq*) Di Main Nursery (Doctoral dissertation, Universitas Islam Riau).
- Kurniawan, Y. 2010. Demografi dan Populasi Kumbang *Elaeidobius kamerunicus* Faust (Coleoptera: Curculionidae) sebagai Penyerbuk Kelapa Sawit (*Elaeisguineensis Jacq.*) [Tesis]. Bogor: Institut Pertanian Bogor.
- Labarca, MV, Potillo E, Narvaez YZ. 2007. Relationship Between Inflorescences, Climate and the Pollinating in Oil Palm (*Elaeis guineensis* Jacq.) Plantation Located in South Lake of Maracaibo, Zulia State. *Rev Fac Agron (LUZ)* 24:303-320.
- Labarca, MV, Potillo E, Narvaez YZ. 2007. Relationship Between Inflorescences, Climate and the Pollinating in Oil Palm (*Elaeis guineensis* Jacq.) Plantation Located in South Lake of Maracaibo, Zulia State. *Rev Fac Agron (LUZ)* 24:303-320.
- Lubis AU. 2008. Kelapa Sawit (*Elaeis guineensis Jacq*) di Indonesia, Edisi ke- 2. Pusat Penelitian Kelapa Sawit, Medan.
- Lubis AU. 2008. Kelapa Sawit (*Elaeis guineensis Jacq*) di Indonesia, Edisi ke- 2. Pusat Penelitian Kelapa Sawit, Medan.
- Mangoensoekarjo, S. 2008. Manajemen Agrobisnis Kelapa Sawit. Yogyakarta :Gadjah Mada University Press.
- Mangoensoekarjo, S., Semangun, H. (2003). Manajemen Agrobisnis Kelapa Sawit
- Maruli Pardamean, Q. I. A. 2012. Sukses membuka kebun dan pabrik kelapa sawit. Penebar Swadaya.
- Mukherjee, S., dan A. Mitra. 2009. Health Effects of Palm Oil. *J Hum Ecol*, 26 (3): 197-203.

- Nuraida, N., Juanda, A., & Nawawi, F. (2017). PENGARUH KETINGGIAN TEMPAT TERHADAP POPULASI SERANGGA PENYERBUK (*Elaeidobius kamerunicus* Faust) DI KEBUN ADOLINA DAN KEBUN BAH BIRUNG ULU PT. PERKEBUNAN NUSANTARA IV. *Jurnal Agro Estate*, 1(2), 147-153.
- Prambudi, A. (2019). Strategi Pencegahan Kejahatan Pencurian Kelapa Sawit (studi Kasus PTPN V Kebun Sei Galuh) (Doctoral dissertation, Universitas Islam Riau).
- Prasetyo AE. & Susanto A. 2013. Peningkatan fruit set kelapa sawit dengan teknik penetasan dan pelepasan *Elaeidobius kamerunicus*. *Jurnal Penelitian Kelapa Sawit* 21 (2): 82-90.
- Ratnasari D. 2009. Kalibrasi Kadar Hara Tanaman Kelapa Sawit (*Elaeisguineensis*) Belum Menghasilkan dengan Menggunakan Metode Sekat Pertumbuhan Terbaik. [Skripsi]. Bogor: Institut Pertanian Bogor.
- RISAL, YOHANIS; PERKEBUNAN, JURUSAN BUDIDAYA TANAMAN. 2019. KAJIAN POPULASI SERANGGA PENYERBUK *Elaeidobius kamerunicus* PADA PERTANAMAN KELAPA SAWIT (*Elaeis guineensis* Jacq.).
- RIYANI, R. (2017). Evaluasi Pemberian Dekanter Sawit Dan Beberapa Hijauan Terhadap Pertambahan Bobot Badan Kambing Peranakan Etawah (Doctoral Dissertation, Universitas Jambi).
- Sabri, B. (2019). Aplikasi Urin Sapi Pada Beberapa Media Tanam Untuk Perkecambahan Kelapa Sawit (*Elaeis Guineensis Jacq*) Di Pre Nursery (Doctoral dissertation, Universitas Islam Riau).
- Sholehana, A. 2010. Demografi Kumbang Penyerbuk Kelapa Sawit *Elaeidobius kamerunicus* (*Coleoptera: Curculionidae*). [Skripsi]. Bogor: Institut Pertanian Bogor.
- Sujadi, S., & Supena, N. 2020. TAHAP PERKEMBANGAN BUNGA DAN BUAH TANAMAN KELAPA SAWIT. *WARTA Pusat Penelitian Kelapa Sawit*, 25(2), 64-71.
- Sunarko. 2007. Petunjuk Praktis Budidaya dan Pengolahan Kelapa Sawit. Jakarta: Agromedia Pustaka.
- Sunarko. 2009. Budi Daya dan Pengelolaan Kebun Kelapa Sawit dan Sistem Kemitraan. Agromedia Pustaka. Jakarta. 175 hal
- Tarigan, O. O. (2019). Pengaruh Pupuk Npk 15: 15: 15 Dan Pupuk Hayati Mikoriza Terhadap Pertumbuhan Bibit Kelapa Sawit (*Elaeis Guineensis Jacq*) Di Pembibitan Utama (Doctoral dissertation, Universitas Islam Riau).
- Taslim, Ivan. 2018. Analisis kesesuaian iklim untuk lahan perkebunan di Kabupaten Bone Bolango.

- Triplehorn, C.A., Johnson, N.F., 2005. Borror and Delong's Introduction to the Study of Insects. 7th ed. Pacific Grove: Thomson Brook/Cole.
- Verheye W. 2010. Growth and Production of Oil Palm. In: Verheye, W. (ed.), Land Use, Land Cover and Soil Sciences. Encyclopedia of Life Support Systems (EOLSS), UNESCO/EOLSS Publishers,
- Wibowo ES. 2010. Dinamika Populasi Kumbang *Elaeidobius kamerunicus* (*Curculionidae: Coleoptera*) sebagai Penyerbuk Kelapa Sawit (*Elaeis guineensis* Jacq.) Umur Enam Tahun. Skripsi. Bogor: Institut Pertanian Bogor.
- Wiegmann BM, Kim JW, Trautwein DM. 2009. Holometabolous Insect (Holometabola). The Timetree of Life 31: 260-263
- Windhi, D.V. 2011. Populasi Kumbang *Elaeidobius kamerunicus* Faust. (*Curculionidae: Coleoptera*) pada Bunga Jantan Kelapa Sawit (*Elaeis guineensis* Jacq.) [Skripsi]. Bogor: Institut Pertanian Bogor.

DAFTAR LAMPIRAN



Lampiran 1. Denah Lokasi Penelitian

P1	10 Meter	P6	10 Meter	Pe 1	10 Meter	Pe 6
P2	10 Meter	P7	10 Meter	Pe2	10 Meter	Pe 7
P3	10 Meter	P8	10 Meter	Pe 3	10 Meter	Pe 8
P4	10 Meter	P9	10 Meter	Pe 4	10 Meter	Pe 9
P5	10 Meter	P10	10 Meter	Pe 5	10 Meter	Pe 10
Keterangan: P: pokok Panjang. Pe: Pokok Pendek						

Lampiran II. Layout Penelitian



Lampiran 3 Pengamatan *Elaeidobius*



Lampiran 4 Pengamatan *Elaeidobius*



Lampiran 5 Pengamatan *Elaeidobius*



Lampiran 6 Perhitungan *Elaeidobius*



Lampiran 7 Perhitungan *Elaeidobius*



Lampiran 8 Perhitungan *Elaeidobius*