

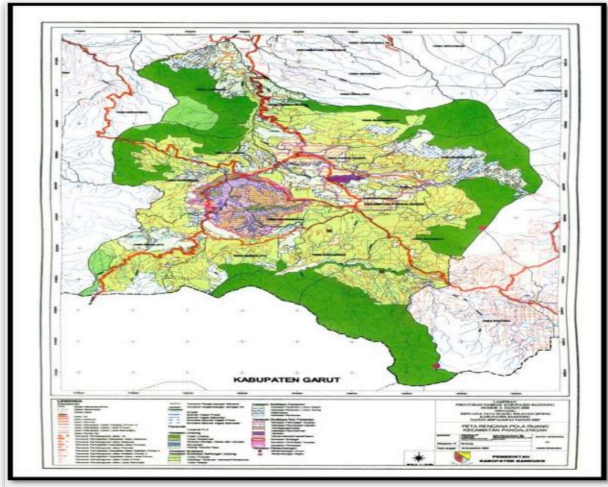
DAFTAR PUSTAKA

- Abidin.MZ (2021). Pemulihan Ekonomi Nasional Pada Masa Pandemi Covid-19 Analisis Produktivitas Tenaga Kerja Sektor Pertanian. *Jurnal Indonesia Tresury Review*.
- Amini.Dkk, (2020). Analisis Dampak Pandemi Covid-19 Pada Pelaku Usaha Mikro, Kecil, Menengah (Umkh) Di Kota Bogor. Vol 7, No2. *Jurnalprodi.Idu.ac.id*.
- Ambarsari, I, Dan A. Choliq., (2019). Rekomendasi Dalam Penetapan Standarmutu Tepung Ubi Jalar. *Balai Pengkajian Teknologi Pertanian, Jawa Tengah*.
- Antari,NKD Dan Utama.MS (2019). Analisis Faktor-Faktor Yang Mempengaruhi Pendapatan Petani Rumput Laut, Fakultas Ekonomi Dan Bisnis Universitas Udayana (Unud), Bali, Indonesia/ *E-Jurnal Ep Unud*
- Anwar.F (2016). Pengaruh Kondisi Sosial Ekonomi Orang Tua Terhadap Prestasi Belajar Siswa Di Sd Negeri 10 Banda Aceh, *Jurnal Pendidikan Serambi Ilmu*, Edisi Juli, Volume 26 Nomor 1.
- Basrowi Dan Juariyah.S (2010). Analisis Kondisi Sosial Ekonomi Dan Tingkat Pendidikan Masyarakat Desa Srigading, Kecamatan Labuhan Maringgai, Kabupaten Lampung Timur/*Jurnal Ekonomi & Pendidikan*, Vol.7, No.1.
- Boediono, (1982). Pengantar Ilmu Ekonomi No. 1 Ekonomi Mikro, Seri Sinopsis (Yogyakarta: BPFE,)/Hal. 170.
- Cut M.Z, Mudjiyanto.B (2018). TIPE PENELITIAN DESKRIPSI DALAM ILMU KOMUNIKASI, *Jurnal Diakom*, Vol. 1 No. 2, Desember.
- Djaenudin, D. (2018). Penentuan Model Usahatani Tanaman Pangan Pada Lahan Sawah Berdasarkan Evaluasi Lahan.
- Ferdi, (2020). Dampak Pandemi Covid-19 Terhadap Aktivitas Ekonomi Masyarakat Di Desa Salumpaga, Kecamatan Tolitoli Utara. Vol 1, No2 *Jurnal Unsil.Ac.Id*
- Harahap.SL, Dkk (2023). Faktor –Faktor Yang Mempengaruhi Perempuan Memilih Profesi Sebagai Pedagang Di Pasar Tradisional. *Jurnal Ilmiah Multi Disiplin Indonesia/ Vol 2 No 5*.
- Harmanto (2021). Dampak Ekonomi Penyebaran Covid-19 Terhadap Kinerja Sektor Pertanian. *Jurnal Perencanaan Pembangunan Pertanian*.
- Hanoatubun.S (2020). Dampak Covid-19 Terhadap Prekonomian Indonesia. *Edupsycouns: Journal Of Education, Psychology And Counseling*, 2(1), 146-153.
- Indrianto, Dan Supomo, Bambang. (2013). Metodologi Penelitian Bisnis Untuk Akuntansi & Manajemen. Yogyakarta: BPFE.

- Kartika, Dan Novrianti (2021). The Impact Of The COVID-19 Pandemi On Farmers Work Patterns/Vol 2. No 1, Jurnal Pancaka.
- Khairad.F (2020). Sektor Pertanian Di Tengah Pandemi COVID-19 Ditinjau Dari Aspek Agribisnis Vol. 2 No. 2, Jurna Oktober.
- Nasution (2007). Metode Research (Penelitian Ilmiah). Jakarta: Bumi Aksara
- Panjaitan, C.L, Dkk (2021). Income Analysis Of Vegetable Traders Before, During The Covid-19 Pandemi Period In The Lakessi Market Parepare City, South Sulawesi Province). Journal Of Agribusiness And Rural Development 2(4).
- Rico.P (2013). Faktor-Faktor Yang Mempengaruhi Pendapatan Petani Padi Sawah Di Kota Padang Panjang (Skripsi). Padang UNP.
- Suwoso,Dkk (2020). Dampak Pandemi Covid-19 Bagi Perekonomian Masyarakat Desa. Vol 1, No 1 Indonesian Journal Of Nursing And Health Sciences.
- Sarni Dan Sidayat.M (2020). Dampak Pandemi Covid-19 Terhadap Pendapatan Petani Sayuran Di Kota Ternate. Jurnal Pertanian.
- Sukirno.S (2016). Mikro Ekonomi Teori Pengantar. Jakarta: PT. Raja Grafindo Persada.
- Sodiq. A (2015). Konsep Kesejahteraan Dalam Islam Equilibrium, Iainkudus.
- Sasana.H (2009); Peran Desentralisasi Fiskal Terhadap Kinerja Ekonomi Di Kabupaten/Kota Provinsi Jawa Tengah, Jurnal Ekonomi Pembangunan/ Juni, Vol. 10, No.1, Hal. 103 – 124.
- Soekanto.S (2002). Sosiologi Suatu Pengantar. Edisi Terbaru. Jakarta: Raja Grafindo.
- Sudjana N (1998). Prosedur Penelitian.Rineka Cipta Sukamekar.
- Taufik. 2012. Empati: Pendekatan Psikologi Sosial. Jakarta: Raja Grafindo.
- Umar.H(2013). Metode Penelitian Untuk Skripsi Dan Tesis. Jakarta: Rajawali
- Yamalil.FR, Putri.RN (2020). Dampak Covid-19 Terhadap Ekonomi Indonesia. No 2/Vol.4, Journal Ekonomi Dan Bisnis.
- Yuliani.W (2018). Metode Penelitian Deskriptif Kualitatif Dalam Perspektif Bimbingan Dan Konseling. No.2/Vol.2.

LAMPIRAN

Lampiran 1 Peta Kecamatan Pangalengan



Lampiran 2 Kuisisioner penelitian

A.	IDENTIFIKASI RESPONDEN		
1	Nama Responden		
2	Jumlah Anggota Keluarga		
3	Alamat		
4	No.Tlp/Wa		
5	Pendidikan	SD SMP SMA D3/D4/S1/S2/S3	
6	Pekerjaan Pokok		
7	Kepemilikan Aset	Seblum	Setelah
		A. B. C. D.	A. B. C. D.
7	Pekerjaan Sampingan
	
8	Pendapatan Sumber Lainnya/Bln		
9	Jumlah Anggota Keluarga		
10	Luas Lahan Usaha Tani		
11	Status Lahan		

B.	Sarana prasarana	Sebelum	Setelah
1	Pengunaan Bibit	Kg	Kg
2	Kebutuhan Pupuk	Kg	Kg
3	Harga Pupuk	Rp. Kg	Rp. Kg
4	Kebutuhan Pestisida	Ltr/musim	Ltr/musim
5	Harga Pestisida	Rp. Ltr	Rp. Ltr
5	Alat Tani	Rp. Thn	Rp. Thn
6	Transportasi	BERI TANDA ✓	
		Sewa	Tidak Sewa
		Rp.	Rp.
7	Jumlah HK/Hari	Org	Org
C.	Produksi Dan Pemasaran Pertanian	Sebelum	Setelah
1	Jumlah/Produksi/Panen (THN)	Kg	Kg
2	Penjualan Produk/Thn	Kg	Kg
3	Harga Jual Produk	Rp.	Rp.
4	Jumlah Produk/Tanaman	Jenis	Jenis
5	Cara Penjualan	Lingkari jawaban di bawah ini	
		1. Langsung 2. Pengepul 3. Online 4. Lainnya/	1. Langsung 2. Pengepul 3. Online 4. Lainnya/
6	Pendapatan Penjualan/bln	Rp.	Rp.
TOTAL =		Rp.	Rp.

2. POLA KONSUMSI TERHADAP RESPON PANDEMI COVID - 19

A. Kebutuhan Pokok	Sebelum			Setelah		
	Satuan	Label	Harga (RP)	Satuan	Label	Harga (RP)
1 Beras	Kg/			Kg/		
2 Jagung	Kg/			Kg/		
3 Gula	Kg/			Kg/		
4 Kopi	Bks/			Bks/		
5 Teh	Bks/			Bks/		
6 Minyak Goreng	Ltr/			Ltr/		
TOTAL						<i>Rp.</i>
B. Kebutuhan Sayuran dan Protein Nabati						
1 Bawang Merah/Putih	Kg/			Kg/		
2 Cabai	Kg/			Kg/		
3 Bumbu Dapur	Kg/			Kg/		
4 Sayur	Kg/			Kg/		
5 Tempe/Tahu	Bks/			Bks/		
TOTAL						<i>Rp.</i>
C. Kebutuhan Protein						
1 Telur Ayam	Kg/			Kg/		
2 Daging Ayam	Kg/			Kg/		
3 Daging	Kg/			Kg/		
TOTAL						<i>Rp.</i>

D.	Bahan Bakar Dapur	Sebelum			Setelah		
		Satuan	Label	Harga (Rp)	Satuan	Label	Harga (Rp)
1	Gas	Tabung			Tabung		
2	Kayu	Ikatan			Ikatan		
TOTAL			<i>Rp.</i>			<i>Rp.</i>	
B. Bahan Bakar Kendaraan							
1	BBM	Ltr			Ltr		
TOTAL			<i>Rp.</i>			<i>Rp.</i>	
E. Kebutuhan Rumah Tangga							
1	Alat Masak						
2	Elektronik						
TOTAL			<i>Rp.</i>			<i>Rp.</i>	
F. Kebutuhan Kesehatan							
1	Biaya Pembelian Obat						
2	Pengobatan/Rawat						
3	Biaya Asuransi						
4	Alat Kesehatan						
TOTAL			<i>Rp.</i>			<i>Rp.</i>	
G. Biaya Sosial Masyarakat							
1	Kebutuhan Rekreasi						
2	Sumbangan Sosial						
3	Arisan						
4	Iuran Rt/Rw						
TOTAL			<i>Rp.</i>			<i>Rp.</i>	

H. Investasi Diri Dan Sosial	Sebelum			Setelah		
	Satuan	Label	Harga (Rp)	Satuan	Label	Harga (Rp)
1	SPP Sekolah			Rp.		
2	SPP Kuliah			Rp.		
3	Pembelian Buku	buah		buah		
4	Uang Saku Anak			Rp.		
5	Kursus/Seminar			Rp.		
6	Seragam/Baju	Psng		Psng		
7	Sepatu	Psng		Psng		
8	Tas	Psng		Psng		
9	Biaya Lainnya					
TOTAL				Rp.		Rp.
I. Kebutuhan Pendukung Lainnya	Sebelum			Setelah		
1	Listrik			Rp.		
2	Air			Rp.		
3	Telpon/Pulsa/Internet	Gb/		Gb/		
4	Rokok	BKS/		BKS/		
5	Sabun Cuci	BKS/		BKS/		
6	Sabun Mandi	BKS/		BKS/		
7	Perbaikan Kendaraan	Unt/		Unt/		
8	Pajak Kendaraan	Unt/		Unt/		
9	Pajak Bumi	Ha/		Ha/		
TOTAL				Rp.		Rp.

Lampiran 3 Tabulasi petani sayuran

<i>PENGELUARAN KEBUTUHAN PERTANIAN PETANI SAYURAN SEBELUM PANDEMI COVID-19</i>					
No	Nama	Kebutuhan pupuk	Kebutuhan bibit	Upah/Tk	Sewa lahan
1	Kinan	Rp1.200.000	Rp720.000	Rp1.050.000	Rp916.667
2	Dayat	Rp1.890.000	Rp1.600.000	Rp1.200.000	Rp1.166.667
3	Cahya	Rp1.260.000	Rp1.000.000	Rp1.575.000	Rp1.250.000
4	Maman	Rp850.000	Rp1.000.000	Rp1.800.000	Rp1.166.667
5	Kardi	Rp750.000	Rp800.000	Rp1.050.000	Rp1.000.000
6	Kusnan	Rp1.050.000	Rp800.000	Rp1.575.000	Rp833.333
Rata-rata		Rp1.166.667	Rp986.667	Rp1.375.000,00	Rp1.055.556

<i>PENGELUARAN KEBUTUHAN PERTANIAN PETANI SAYURAN PADA MASA PANDEMI COVID-19</i>					
No	Nama	Kebutuhan pupuk	Kebutuhan bibit	Upah/Tk	Sewa lahan
1	Kinan	Rp1.500.000	Rp1.000.000	Rp1.050.000	Rp916.667
2	Dayat	Rp3.240.000	Rp2.000.000	Rp1.200.000	Rp1.166.667
3	Cahya	Rp1.800.000	Rp1.750.000	Rp1.575.000	Rp1.250.000
4	Maman	Rp2.040.000	Rp1.750.000	Rp1.800.000	Rp1.166.667
5	Kardi	Rp1.500.000	Rp1.000.000	Rp1.050.000	Rp1.000.000
6	Kusnan	Rp1.500.000	Rp1.000.000	Rp1.575.000	Rp833.333
Rata-rata		Rp1.930.000	Rp1.416.667	Rp1.375.000	Rp1.055.556

<i>PENGELUARAN RUMAH TANGGA PETANI SAYURAN SEBELUM PANDEMI COVID-19</i>					
No	Nama	Konsumsi pokok/bln	Konsumsi non pokok/bln	Kebutuhan sosial/bln	Apresiasi diri
1	Kinan	Rp781.000	Rp300.000	Rp30.000	Rp300.000
2	Dayat	Rp1.200.000	Rp1.135.000	Rp25.000	Rp250.000
3	Cahya	Rp1.300.000	Rp1.767.000	Rp25.000	Rp300.000
4	Maman	Rp1.600.000	Rp750.000	Rp30.000	Rp250.000
5	Kardi	Rp1.250.000	Rp825.500	Rp20.000	Rp300.000
6	Kusnan	Rp1.500.000	Rp650.500	Rp20.000	Rp250.000
Rata-rata		Rp1.271.833	Rp904.667	Rp25.000	Rp275.000

<i>PENGELUARAN RUMAH TANGGA PETANI SAYURAN PADA MASA PANDEMI COVID-19</i>					
No	Nama	Konsumsi pokok/bln	Konsumsi non pokok/bln	Kebutuhan sosial/bln	Apresiasi diri
1	Kinan	Rp500.000	Rp452.000	Rp30.000	Rp300.000
2	Dayat	Rp1.600.000	Rp1.268.000	Rp25.000	Rp250.000
3	Cahya	Rp3.500.000	Rp2.480.000	Rp25.000	Rp300.000
4	Maman	Rp1.800.000	Rp1.250.000	Rp30.000	Rp250.000
5	Kardi	Rp1.350.000	Rp925.500	Rp20.000	Rp300.000
6	Kusnan	Rp1.500.000	Rp855.000	Rp20.000	Rp250.000
Rata-rata		Rp1.708.333	Rp1.205.083	Rp25.000	Rp275.000

Lampiran 4 Tabulasi pembibit sayuran

KEBUTUHAN PERTANIAN SEBELUM PANDEMI COVID-19				
No	Nama	Pekerjaan	Kebutuhan Bibit/Bln	Kebutuhan pupuk/Bln
1	Kosasi	Pembibit sayuran	Rp200.000	Rp225.000
2	Hamdan	Pembibit sayuran	Rp150.000	Rp300.000
3	Riswandi	Pembibit sayuran	Rp225.000	Rp150.000
4	Dadang.k	Pembibit sayuran	Rp100.000	Rp150.000
5	Koswara	Pembibit sayuran	Rp150.000	Rp225.000
6	Cahya	Pembibit sayuran	Rp150	Rp300.000
7	Ujang	Pembibit sayuran	Rp130.000	Rp225.000
8	Danu	Pembibit sayuran	Rp134.000	Rp150.000
Rata-rata			Rp136.144	Rp215.625

KEBUTUHAN PERTANIAN PADA MASA PANDEMI COVID-19				
No	Nama	Pekerjaan	Kebutuhan Bibit/Bln	Kebutuhan pupuk/Bln
1	Kosasi	Pembibit sayuran	Rp250.000	Rp225.000
2	Hamdan	Pembibit sayuran	Rp225.000	Rp350.000
3	Riswandi	Pembibit sayuran	Rp285.000	Rp250.000
4	Dadang.k	Pembibit sayuran	Rp160.000	Rp225.000
5	Koswara	Pembibit sayuran	Rp285.000	Rp300.000
6	Cahya	Pembibit sayuran	Rp300.000	Rp200.000
7	Ujang	Pembibit sayuran	Rp160.000	Rp300.000
8	Danu	Pembibit sayuran	Rp180.000	Rp320.000
Rata-rata			Rp230.625	Rp271.250

KEBUTUHAN RUMAH TANGGA SEBELUM PANDEMI COVID-19						
No	Nama	Pekerjaan	Kebutuhan Pokok Pangan/Bln	Kebutuhan non pangan/Bln	Kebutuhan sosial	Apresiasi diri
1	Kosasi	Pembibit sayuran	Rp1.700.000	Rp468.000	Rp25.000	Rp300.000
2	Hamdan	Pembibit sayuran	Rp1.930.000	Rp519.000	Rp30.000	Rp400.000
3	Riswandi	Pembibit sayuran	Rp1.700.000	Rp894.000	Rp20.000	Rp350.000
4	Dadang.k	Pembibit sayuran	Rp1.200.000	Rp763.000	Rp20.000	Rp250.000
5	Koswara	Pembibit sayuran	Rp1.500.000	Rp926.000	Rp25.000	Rp400.000
6	Cahya	Pembibit sayuran	Rp1.800.000	Rp850.000	Rp20.000	Rp200.000
7	Ujang	Pembibit sayuran	Rp1.650.000	Rp750.000	Rp25.000	Rp450.000
8	Danu	Pembibit sayuran	Rp1.725.000	Rp650.000	Rp20.000	Rp300.000
Rata-rata			Rp1.650.625	Rp727.500	Rp23.125	Rp331.250

KEBUTUHAN RUMAH TANGGA PADA MASA PANDEMI COVID-19						
No	Nama	Pekerjaan	Kebutuhan Pokok Pangan/Bln	Kebutuhan non pangan/Bln	Kebutuhan sosial	Apresiasi diri
1	Kosasi	Pembibit sayuran	Rp2.500.000	Rp384.000	Rp25.000	Rp300.000
2	Hamdan	Pembibit sayuran	Rp2.430.000	Rp832.000	Rp30.000	Rp400.000
3	Riswandi	Pembibit sayuran	Rp2.240.000	Rp1.000.000	Rp20.000	Rp350.000
4	Dadang.k	Pembibit sayuran	Rp2.788.000	Rp430.000	Rp20.000	Rp250.000
5	Koswara	Pembibit sayuran	Rp2.650.000	Rp1.250.000	Rp25.000	Rp400.000
6	Cahya	Pembibit sayuran	Rp2.420.000	Rp1.250.000	Rp20.000	Rp200.000
7	Ujang	Pembibit sayuran	Rp2.700.000	Rp1.580.000	Rp25.000	Rp450.000
8	Danu	Pembibit sayuran	Rp2.780.000	Rp980.000	Rp20.000	Rp300.000
Rata-rata			Rp2.563.500	Rp963.250	Rp23.125	Rp331.250

PENDAPATAN SEBELUM PANDEMI COVID-19				
No	Nama	Pekerjaan	Jumlah Produksi/Bln	Harga Jual
1	Kosasi	Pembibit sayuran	40.000	Rp200
2	Hamdan	Pembibit sayuran	50.000	Rp200
3	Riswandi	Pembibit sayuran	45.000	Rp200
4	Dadang.k	Pembibit sayuran	30.000	Rp200
5	Koswara	Pembibit sayuran	50.000	Rp180
6	Cahya	Pembibit sayuran	40.000	Rp150
7	Ujang	Pembibit sayuran	45.000	Rp200
8	Danu	Pembibit sayuran	45.000	Rp180
RATA-RATA			43.125	Rp189
PENDAPATAN PADA MASA PANDEMI COVID-19				
No	Nama	Pekerjaan	Jumlah Produksi/Bln	Harga Jual
1	Kosasi	Pembibit sayuran	40.000	Rp250
2	Hamdan	Pembibit sayuran	50.000	Rp250
3	Riswandi	Pembibit sayuran	45.000	Rp250
4	Dadang.k	Pembibit sayuran	30.000	Rp250
5	Koswara	Pembibit sayuran	50.000	Rp250
6	Cahya	Pembibit sayuran	40.000	Rp250
7	Ujang	Pembibit sayuran	45.000	Rp250
8	Danu	Pembibit sayuran	45.000	Rp250
RATA-RATA			43.125	Rp250

Lampiran 5 Tabulasi buruh tani

No	Nama	Pekerjaan	Penge luaran pokok konsumsi	Penge luaran pokok non konsumsi	Biaya sosial	Pendapatan tetap/bulan	Pendapatan lainnya/bulan
1	Dewi	Buruh tani	Rp1.200.000	Rp405.000	Rp20.000	Rp1.350.000	Rp1.750.000
2	Eem	Buruh tani	Rp600.000	Rp355.000	Rp20.000	Rp1.200.000	Rp1.500.000
3	Elis	Buruh tani	Rp1.000.000	Rp645.000	Rp20.000	Rp1.000.000	Rp2.000.000
4	Cecep	Buruh tani	Rp650.000	Rp413.000	Rp20.000	Rp1.500.000	Rp1.500.000
5	Eke	Buruh tani	Rp816.000	Rp500.000	Rp20.000	Rp2.000.000	Rp1.200.000
6	Darmo	Buruh tani	Rp665.000	Rp750.000	Rp20.000	Rp2.000.000	Rp1.200.000
	Rata-rata		Rp821.833	Rp511.333	Rp20.000	Rp1.508.333	Rp1.525.000
No	Nama	Pekerjaan	Penge luaran pokok konsumsi	Penge luaran pokok non konsumsi	Biaya sosial	Pendapatan tetap/bulan	Pendapatan lainnya/bulan
1	Dewi	Buruh tani	Rp1.200.000	Rp353.000	Rp10.000	Rp1.350.000	Rp1.750.000
2	Eem	Buruh tani	Rp958.000	Rp450.000	Rp0	Rp1.200.000	Rp1.500.000
3	Elis	Buruh tani	Rp1.200.000	Rp453.000	Rp15.000	Rp1.000.000	Rp1.800.000
4	Cecep	Buruh tani	Rp1.069.000	Rp600.000	Rp0	Rp1.500.000	Rp500.000
5	Eke	Buruh tani	Rp1.700.000	Rp300.000	Rp0	Rp2.000.000	Rp1.050.000
6	Darmo	Buruh tani	Rp819.000	Rp1.300.000	Rp10.000	Rp2.000.000	Rp1.200.000
	Rata-rata		Rp1.157.667	Rp576.000	Rp2.833	Rp1.508.333	Rp1.300.000

Lampiran 6 Dokumentasi penelitian

