

DAFTAR PUSTAKA

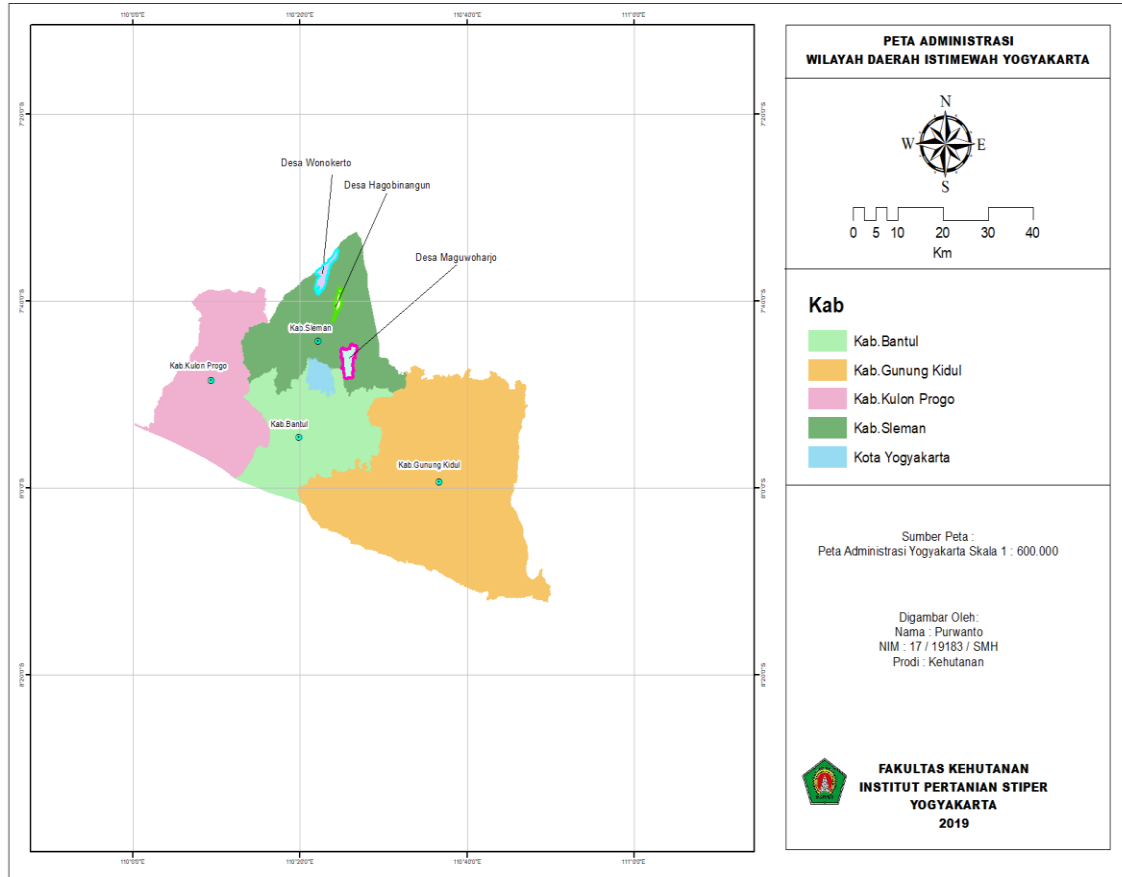
- Aprilia, N.T. (2012). *Studi Pustaka Hama Sengon (Paraserianthesfalcataria (L) Nielsen)*. Fakultas Kehutanan Institut Pertanian Bogor
- Darmawan, Ujang W. (2014). Identifikasi Dan Uji Pengendalian Hama Daun Jabon Secara Invitro. *Jurnal Sains Natural Universitas Nusa Bangsa Vol. 4, No.1, 51 – 57*
- Haneda F. Nur. (2006). Modul Pelatihan Hama Dan Penyakit Hutan. Dusun Aro Jambi.
- Krisnawati Haruni. Maarit. K., dan Markku K. (2011). *Anthocephalus cadamba Miq. Ekologi, Silvikultur dan Produktivitas*. Bogor: Center for International Forestry Research.
- Hasan, M. Husni (2017). *Budidaya Jabon (Anthocephalus macrophyllus)*. Banten: Balai Pengolahan Hutan Wilayah Lebak DAN Tangerang Dinas Lingkungan Hidup Dan Kehutanan Provinsi Banten.
- Halawane, Jafred E. (2011). Prospek Pengembangan Jabon Merah (*Anthocephalus macrophyllus* (Roxb.) Hasil Solusi Kebutuhan Kayu Masa Depan. Manado: Balai Penelitian Kehutanan Manado Badan Penelitian dan Pengembangan Kehutanan Kementrian Kehutanan Jln. Raya Adipura Kel.Kima Atas, Kec.Mapanget-Manado.
- Indriantoro dan Supomo. (2010.) Data Primer Dengan Bantuan Data Sekunder”. *Jurnal Penelitian UIN Malang*.
- Kartikaningtyas, Dwi (2014). Identifikasi Morfologi Jabon Putih (*Antocephallus cadamba* Miq.) Dan Jabon Merah (*Antocephallus macrophylla* Roxb.) Pada Tingkat Semai. *Vol. 12 No. 2, September 2014, 51-59*

- Marhani. (2018). Frekuensi Dan Intensitas Serangan Hama Dengan Berbagai Pestisida Nabati Terhadap Tanaman Brokoli (*Brassica oleracea L.*). *ZIRAA'AH, Volume 43 Nomor 2, Juni 2018 Halaman 123-132*, 124.
- Pamungkas, R. T. (2020). Tingkat Adopsi Petani Dalam Peran Pengendalian Hama Terpadu (*Oryza sativa L.*) Di Kecamatan Raman Utara Kabupaten Lampung Timur Provinsi Lampung Timur. *Vol.1 No.3*, 569.
- Putri, Ariska. Yuliana. (2019). Intensitas serangan Penyakit Tanaman Jabon (*Anthocephalus cadamba*) Pada Hutan Tanaman Di Jalan Raya Pasir Putih Kecamatan Siak Hulu Kabupaten Kampar. *Jurnal Ilmu-ilmu Kehutanan Vol. 3*, 41.
- Rahman, Ningsih. Iswan D., dan Dian P. (2018). Jenis Hama & Tingkat serangan Daun Pada Tingkat Umur Tanaman Jabon Merah (*Anthocephalus*) . *Gorontalo Journal of Forestry Research Volume 1 Nomor 2*, 3.
- Rosmayuningsih, Ayu. (2014). Patogenesis Jamur *Metarhizium anisopliae* Terhadap Hama Kepinding Tanah (*Stibaropus molginus*) (Hemiptera:Cydnidae)dari Beberapa Formulasi . *Jurnal HPT Volume 2 Nomor 2*, 29.
- S, Warisno. Kresna Dahana. (2009). Buku Tiram. Jakarta: PT Gramedia Pustaka Utama.
- Safitri, Devi Yustia. (2017). Tingkat Serangan Hama Pada Tanaman Jabon (*Anthocephalus cadamba* Miq) Di Desa Negara Ratu II Kecamatan Natar Kabupaten Lampung Selatan. *Jurnal Sylva Lestari Vol. 5 No.3, Juli 2017 (77—86)*, 79.
- Sianipar, M. S. (2017). Populasi Hama Wereng Batang Coklat (*Nilaparvata lugens* Stal.), Keragaman Musuh Alami Predator Serta Parasitoidnya Pada Lahan Sawah Di Dataran Rendah Kabupaten Indramayu. *Agrologia, Vol. 6, No.1*, 45.

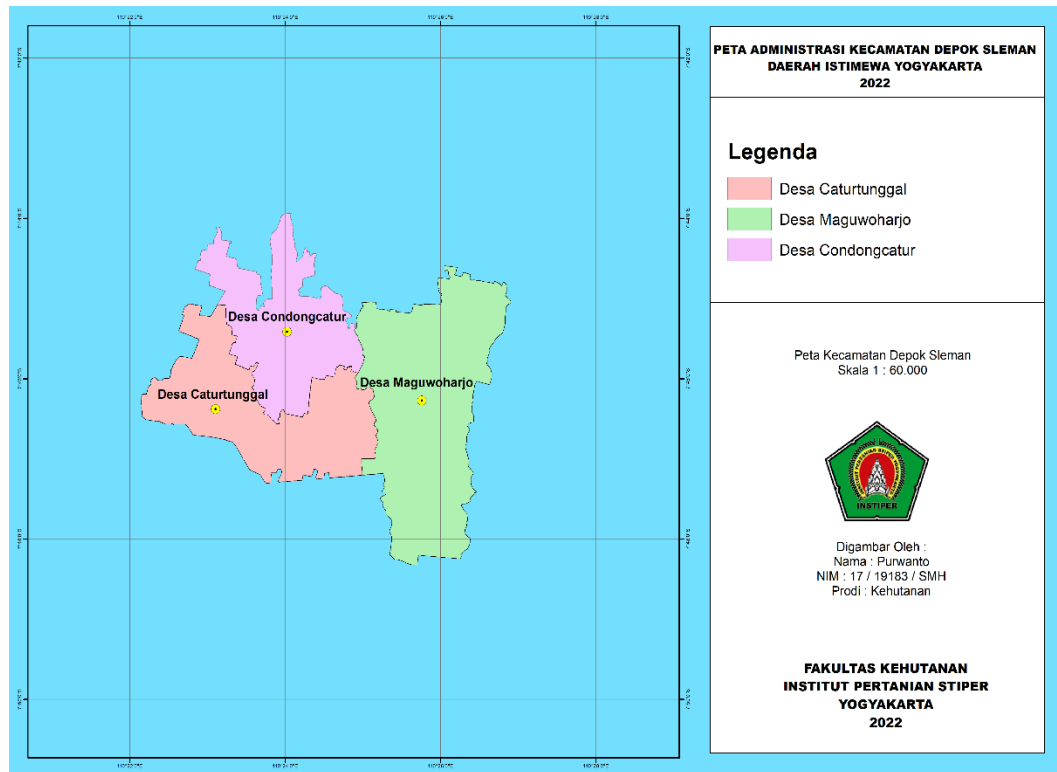
- Siarudin, A. W. (2016). Karakteristik Sifat Fisik Kayu Jabon (*Anthocephalus cadamba* Miq) Pada Arah Longitudinal Dan Radial. *Jurnal Hutan Tropis Volume 4 No. 2* , 103.
- Sugiyono. (2010). Teknik Pengambilan Sampel. Medan: Universitas Medan Area.
- Surachman F. Ikro.(2014). Inventarisasi Hama Persemaian Di Hutan Tanaman Rakyat Desa Ngambur Kecamatan Bangkunt Belimbing Kabupaten Lampung Barat.
- Tampubolon, Aditia Exaudi. Syahrial O., dan Lahmuddin L. (2015). Uji Daya Hidup Rayap Tanah (*Coptotermes curvignathus* Holmgren) (Isoptera: Rhinotermitidae) dalam Berbagai Media Kayu di Laboratorium. *Vol.3, No.3 : 864 - 869, Juni 2015*
- Tarumingkeng, Rudy C. (2001). Biologi dan pengenalan rayap perusak kayu di Indonesia. Pusat Studi Ilmu Hayati IPB.
- Utami, Sri dkk. Serangan *Arthroschista hilaralis* Walk. (Lepidoptera: Pyralidae) pada tegakan jabon (*Neolamarckia cadamba* [Roxb.] Bosser) di Sumatera Selatan. *Maret 2018, Vol. 15 No. 1, 1–9*
- Wahyudi. (2012). Analisis Pertumbuhan Dan Hasil Tanaman Jabon (*Anthocephalus cadamba*). *Jurnal Perennial, 2012 Vol. 8 No. 1: 19-24 ISSN: 1412-7784, 19.*
- Wahyudi, Agus. (2014). Upaya Perbaikan Pertumbuhan Tanaman Jabon (*Anthocephalus cadamba*) Dengan Pemberian Pupuk Kompos Kotoran Sapi Pada Berbagai Ketinggian Tempat. *Jurnal Sylva Lestari Vol. 2 No. 2, 18.*
- Wardani, Nila dan Widigdo (2017). Perubahan Iklim Dan Pengaruhnya Terhadap Serangga Hama. *Prosiding Seminar Nasional Agroinovasi Spesifik Lokasi Untuk Ketahanan Pangan Pada Era Masyarakat Ekonomi ASEAN.*
- Zeni, Syafa'atul Aulia. (2021). Frekuensi Dan Intensitas Serangan Hama Penyakit Pada Bibit Mersawa (*Anisoptera marginata* Korth.) Di Persemaian BP2LHK Banjarbaru Kalimantan Selatan. *Jurnal Sylva Scientiae Vol. 04 No. 2, 342.*

LAMPIRAN

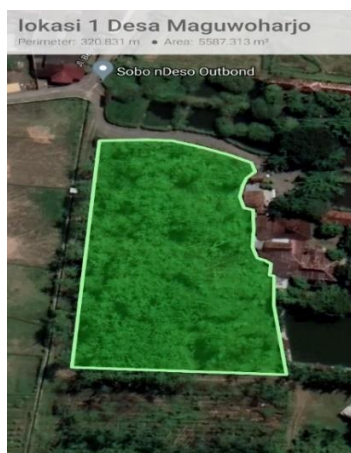
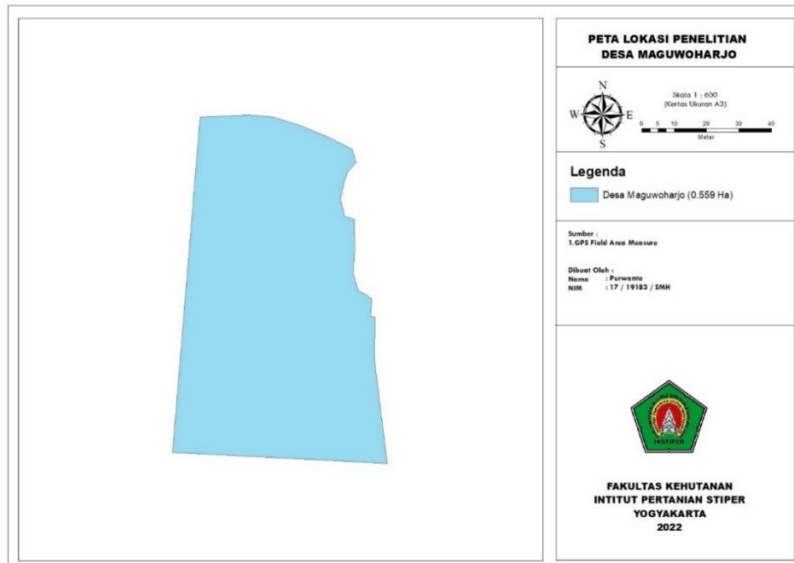
Lampiran 1. Peta administrasi Daerah Istimewa Yogyakarta



Lampiran 2. Peta lokasi Kecamatan Depok, Sleman Yogyakarta



Lampiran 3. Peta lokasi penelitian di Dusun Denokan, Maguwoharjo



Keterangan :

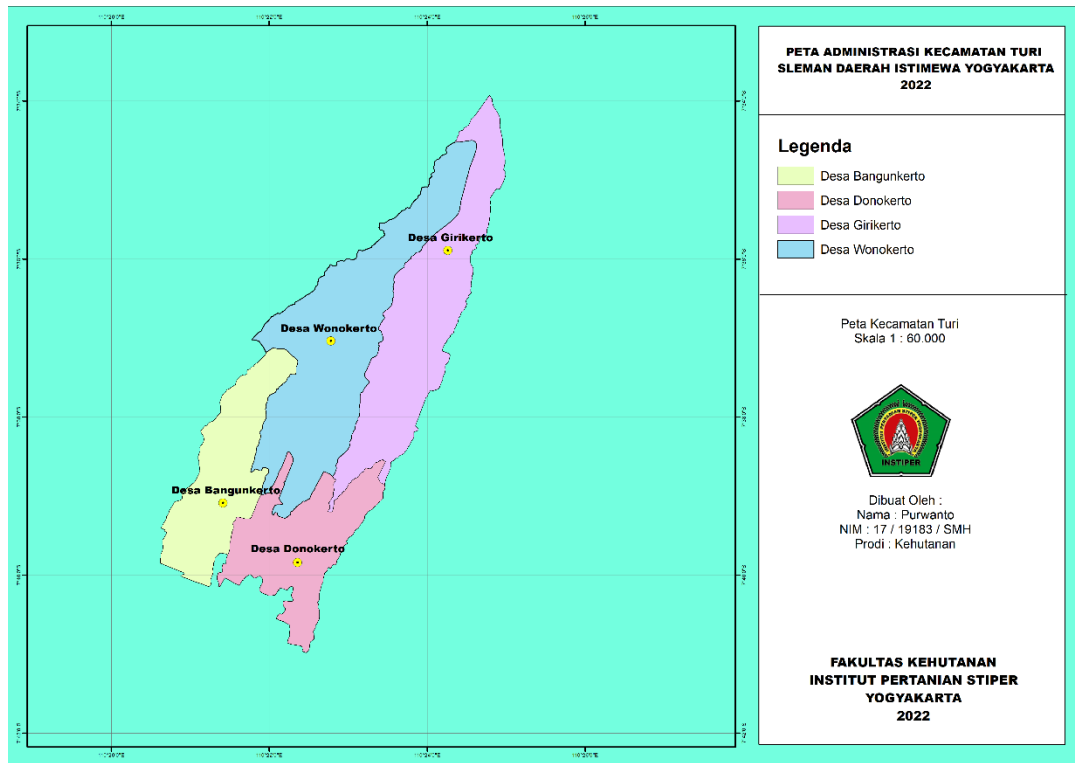
Lokasi : Dusun Denokan

Luas Area : 5587,313 m²

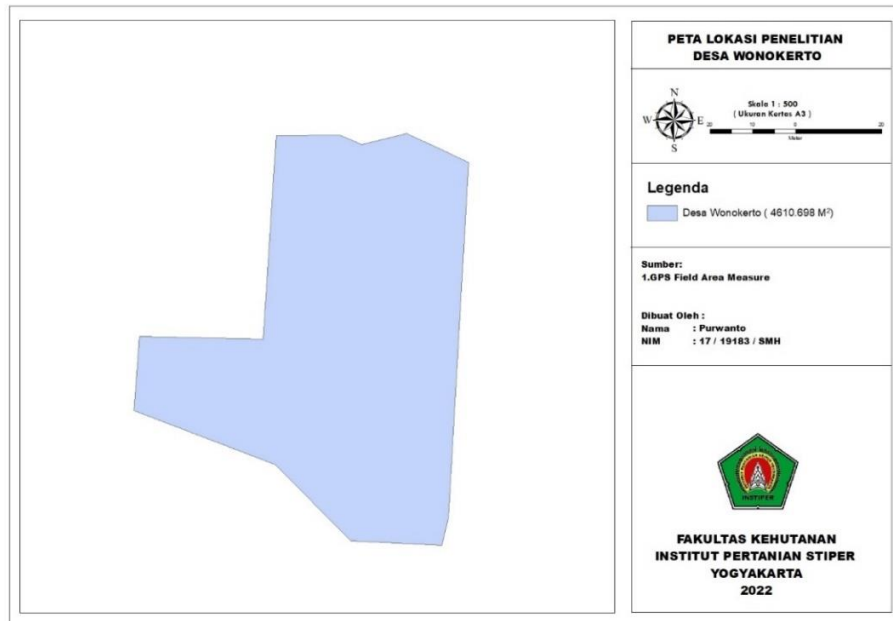
Jenis : Tanaman Jabon umur 4 tahun

Titik kordinat : **7°45'25.1"S 110°25'48.7"E**

Lampiran 4. Peta Kecamatan Turi, Sleman, Yogyakarta



Lampiran 5. Peta lokasi penelitian di Dusun Imorejo, Wonokerto



Keterangan :

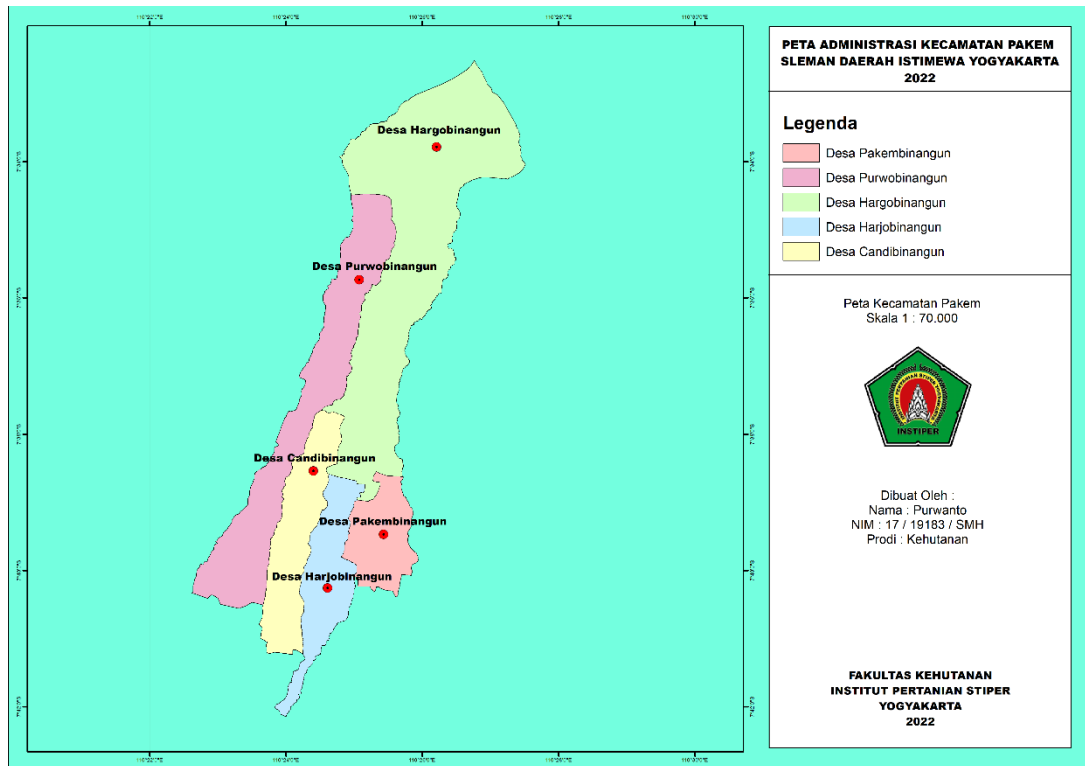
Lokasi : Dusun Imorejo

Luas Area : 4610,643 m²

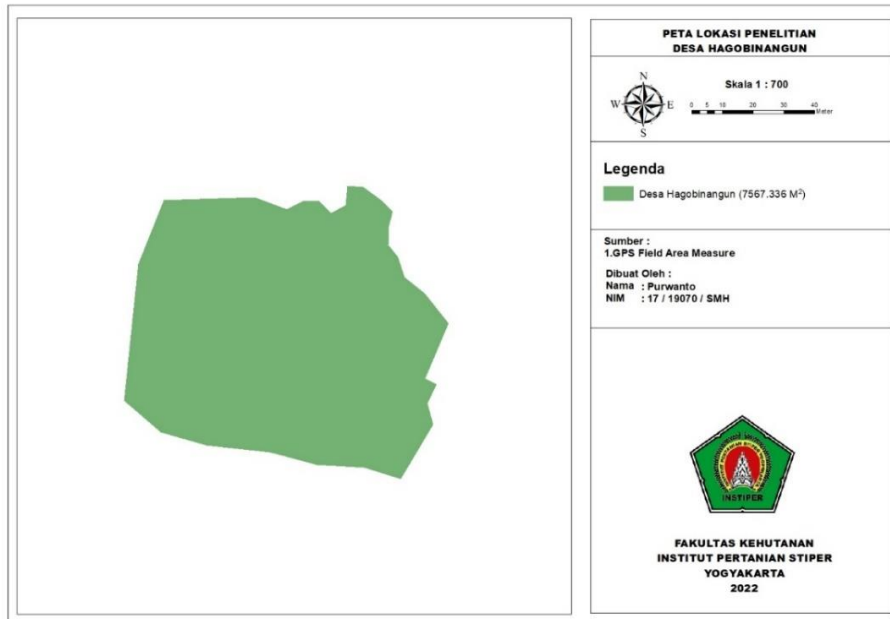
Jenis : Tanaman Jabon umur 4 tahun

Titik Kordinat : 7°37'26.6"S 110°22'54.6"E

Lampiran 6. Peta Kecamatan Pakem, Sleman, Yogyakarta



Lampiran 7. Peta Lokasi Penelitian di Dusun Ngipiksari, Hargobinangun



Keterangan :

Lokasi : Dusun Ngipiksari

Luas Area : 7567,336 m²

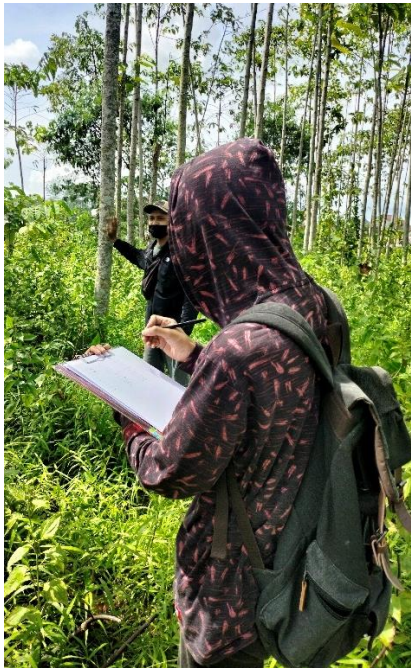
Jenis : Tanaman Jabon umur 4 tahun

Titik Kordinat : **7°36'50.6"S 110°25'21.5"E**

Lampiran 8. Pembuatan Petak Ukur 10 x 10 Meter Pada Lokasi Penelitian



Lampiran 9. Pengukuran Keliling Batang Menggunakan Pita Meter



Lampiran 10. Hama Ulat Kantong (*Pteroplagiophleps*)



Lampiran 11. Hama Kumbang (*Hoshihananomia perlata*)



Lampiran 12. Hama Ngengat (*Helicoverpa armigera*)



Lampiran 13. Hama Rayap Tanah (*Coptotermes curvignathus*)



Lampiran 14. Serangan Hama Ulat daun (*Spodoptera litura*)



Lampiran 15. Jenis-jenis Hama di Lokasi penelitian

Nama Hama	Family/Ordo	Fase	Bagian Yang Diserang
Ulat daun (<i>Spodoptera litura</i>)	Noctuidae /Lepidoptera	Larva	Batang
ulat kantong (<i>Pteroplaga plagiophleps</i>)	Acrolophidae /Lepidoptera	Larva	Batang
penggerek batang (<i>Zeuzera</i> sp.)	Cossidae /Lepidoptera	Larva	Batang
Ngengat (<i>Helicoverpa armigera</i>)	Noctuidae/ Lepidoptera	Imago	Daun
Belalang (<i>Valanga nigricornis</i>)	Acrididae /Orthoptera	Imago	Daun
Ngengat (<i>Arthroschista hilaralis</i>)	Lepidoptera/ Crambidae	Imago	Daun
Rayap tanah (<i>Coptotermes curvignathus</i>)	Isoptera/ Rhinotermitidae	Nimfa	Batang
Kumbang (<i>Hoshihananomia perlata</i>)	Coleoptera/ Mordellidae	Imago	Batang

Lampiran 16. Data Serangan, Frekuensi dan Intensitas Hama Jabon di PU 1 Lokasi Maguwoharjo

N O	KELILING (cm)	DIAMETER (cm)	TINGGI (m)	KRITERIA KERUSAKAN (Skor)	HAMA
1	47,3	15,07	13	Sedang (2)	rayap
2	45,4	14,44	13	Sedang (2)	rayap
3	47,9	15,24	13	Ringan (1)	ulat daun
4	48,2	15,36	13	sehat	-
5	48,9	15,56	13	sehat	-
6	40,0	12,72	12	sehat	-
7	39,3	12,51	12	sehat	-
8	51,5	16,39	14	sehat	-
9	62,4	19,86	14	sehat	-
10	43,1	13,74	12	sehat	-
11	60,1	19,15	14	Ringan (1)	ulat daun
12	37,8	12,02	11	sehat	-
13	41,8	13,30	12	sehat	
14	40,7	12,97	12	sehat	
15	53,3	16,98	13	Sedang (2)	rayap
16	51,9	16,51	13	sehat	-
17	49,9	15,88	13	sehat	-
18	36,5	11,63	11	sehat	-
19	46,9	14,92	12	sehat	-

Jumlah Pohon	Pohon yang terserang	Total Frekuensi	Total Intensitas
19	5	26,32%	6,58%

**Lampiran 17. Data Serangan, Frekuensi dan Intensitas Hama Jabon di PU 2
Lokasi Maguwoharjo**

NO	KELILING (cm)	DIAMETER (cm)	TINGGI (m)	KRITERIA KERUSAKAN (Skor)	HAMA
1	55,3	17,61	13	sehat	
2	45,7	14,55	12	sehat	
3	55,6	17,71	13	sehat	
4	45,5	14,49	12	Sedang (2)	ulat kantong
5	52,6	16,75	13	Ringan (1)	kumbang
6	43,8	13,95	12	sehat	
7	44,1	14,04	12	sehat	
8	37,7	12,01	11	sehat	
9	48,6	15,46	12	sehat	
10	52,6	16,75	13	Ringan (1)	Ngengat
11	50,6	16,11	12	sehat	
12	50,3	16,01	12	sehat	
13	58,1	18,50	14	sehat	
14	49,3	15,70	12	sehat	
15	40,2	12,80	12	sehat	
16	46,5	14,81	12	sehat	

Jumlah Pohon	Pohon yang terserang	Total Frekuensi	Total Intensitas
16	3	18,75%	4,69%

**Lampiran 18. Data Serangan, Frekuensi dan Intensitas Hama Jabon di PU 3
Lokasi Maguwoharjo**

N O	KELILIN G (cm)	DIAMETE R (cm)	TINGG I	KRITERIA KERUSAKA N (Skor)	HAMA
1	37,8	12,02	11	ringan	ulat kantong
2	51,2	16,32	13	sehat	-
3	41,7	13,26	12	sehat	-
4	41,2	13,13	12	sehat	-
5	39,9	12,69	11	sehat	-
6	51,9	16,52	13	sehat	-
7	50,1	15,96	12	sehat	-
8	52,8	16,80	13	Ringan (1)	ulat kantong
9	38,5	12,27	11	sehat	-
10	41,7	13,26	12	sehat	-
11	46,9	14,93	12	sehat	-
12	60,5	19,26	14	Sedang (2)	ulat kantong
13	53,7	17,09	13	Ringan (1)	ngengat
14	51,9	16,54	12	sehat	-
15	37,9	12,06	11	Ringan (1)	ngengat
16	39,6	12,62	11	Ringan (1)	ngengat
17	41,1	13,09	12	sehat	-
18	46,8	14,91	12	sehat	-
19	37,3	11,89	11	sehat	-
20	51,8	16,51	12	sehat	-
21	46,6	14,82	12	sehat	-
22	42,3	13,48	12	sehat	-

Jumlah Pohon	Pohon yang terserang	Total Frekuensi	Total Intensitas
22	6	27,27%	4,69%

**Lampiran 19. Data Serangan, Frekuensi dan Intensitas Hama Jabon di PU 4
Lokasi Maguwoharjo**

NO	KELILING (cm)	DIAMETER (cm)	TINGGI (m)	KRITERIA KERUSAKAN (Skor)	HAMA
1	49,8	15,86	12	sehat	
2	37,8	12,04	11	sehat	
3	50,6	16,11	12	sehat	
4	54,5	17,36	13	Sedang (2)	rayap
5	41,1	13,09	12	sehat	
6	39,5	12,58	11	Ringan (1)	Ulat kantong
7	51,4	16,37	12	sehat	
8	44,1	14,04	12	sehat	
9	50,5	16,08	12	Sedang (2)	penggerek batang
10	39,4	12,55	11	sehat	
11	43,8	13,95	12	sehat	
12	40,5	12,90	11	Ringan (1)	ulat kantong
13	41,7	13,28	12	sehat	
14	61,2	19,49	14	Sedang (2)	
15	46,3	14,75	12	sehat	
16	41,1	13,09	12	sehat	
17	37,4	11,91	11	sehat	
18	39,7	12,64	11	sehat	

Jumlah Pohon	Pohon yang terserang	Total Frekuensi	Total Intensitas
18	5	27,78%	6,94%

**Lampiran 20. Data Serangan, Frekuensi dan Intensitas Hama Jabon di PU 5
Lokasi Maguwoharjo**

NO	KELILING (cm)	DIAMETER (cm)	TINGGI (m)	KRITERIA KERUSAKAN (Skor)	HAMA
1	58,5	18,63	13	sehat	-
2	42,6	13,57	12	sehat	-
3	39,4	12,55	11	Ringan (1)	kumbang
4	61,3	19,52	14	sehat	-
5	58,4	18,60	13	sehat	-
6	46,5	14,81	12	sehat	-
7	49,8	15,86	11	Ringan (1)	ngengat
8	39,7	12,64	11	Ringan (1)	ngengat
9	38,9	12,39	11	sehat	-
10	52,7	16,80	13	sehat	-
11	60,3	19,19	14	sehat	-
12	53,8	17,14	13	sehat	-
13	47,5	15,12	12	Sedang (2)	ngengat
14	60,1	19,15	14	sehat	-
15	46,7	14,89	12	sehat	-
16	47,1	15,01	12	sehat	-
17	52,8	16,80	13	sehat	-

Jumlah Pohon	Pohon yang terserang	Total Frekuensi	Total Intensitas
17	4	23,53%	5,88%

**Lampiran 21. Data Serangan, Frekuensi dan Intensitas Hama Jabon di PU 6
Lokasi Maguwoharjo**

N O	KELILIN G (cm)	DIAMETER (cm)	TINGGI (m)	KRITERIA KERUSAKAN (Skor)	HAMA
1	40,0	12,73	11	Sedang (2)	rayap
2	50,4	16,04	12	sehat	
3	57,5	18,30	13	sehat	
4	57,5	18,32	13	Ringan v	penggerek batang
5	57,1	18,19	13	Ringan (1)	penggerek batang
6	49,4	15,72	12	sehat	
7	45,9	14,61	12	sehat	
8	51,9	16,52	12	Sedang (2)	rayap
9	58,2	18,52	13	sehat	
10	37,3	11,87	11	sehat	
11	44,5	14,18	12	sehat	
12	38,6	12,29	11	ringan	ulat daun
13	34,7	11,05	11	Sedang (2)	ulat daun
14	41,2	13,12	12	sehat	
15	43,3	13,79	12	sehat	
16	46,6	14,84	12	Ringan (1)	belalang
17	40,4	12,87	12	sehat	
18	41,7	13,28	12	sehat	
19	45,2	14,39	12	sehat	
20	39,7	12,64	12	sehat	
21	38,1	12,13	12	sehat	

Jumlah Pohon	Pohon yang terserang	Total Frekuensi	Total Intensitas
21	5	23,81%	5,95%

**Lampiran 22. Data Serangan, Frekuensi dan Intensitas Hama Jabon di PU 1
Lokasi Wonokerto**

N O	KELILING (cm)	DIAMETE R (cm)	TINGG I (m)	KRITERIA KERUSAKA N (Skor)	HAMA
1	43,6	12,32	12	sehat	ulat kantong
2	37,9	12,68	11	sehat	-
3	46,7	14,11	12	sehat	-
4	44,7	14,04	12	sehat	-
5	48,2	11,97	12	sehat	-
6	38,7	15,99	11	sehat	-
7	39,8	16,75	11	sehat	-
8	44,3	12,68	12	sehat	-
9	44,1	11,40	12	Ringan (1)	belalang
10	37,6	16,43	11	sehat	-
11	50,2	16,40	12	sehat	-
12	52,6	14,39	13	ringan	-
13	39,8	16,43	11	sehat	-
14	35,8	14,49	11	sehat	-
15	51,6	16,75	13	Ringan (1)	rayap
16	51,5	13,31	13	sehat	-
17	45,2	14,39	12	sehat	-
18	51,6	16,43	13	sehat	-
19	45,5	14,49	12	sehat	-
20	52,6	16,75	13	sehat	-
21	41,8	13,31	12	sehat	-

Jumlah Pohon	Pohon yang terserang	Total Frekuensi	Total Intensitas
21	4	19,05%	4,76%

**Lampiran 23. Data Serangan, Frekuensi dan Intensitas Hama Jabon di PU 2
Lokasi Wonokerto**

NO	KELILING (cm)	DIAMETER (cm)	TINGGI (m)	KRITERIA KERUSAKAN (Skor)	HAMA
1	53,2	16,94	13	sehat	-
2	38,6	12,29	11	Ringan (1)	belalang
3	48,4	15,41	12	sehat	-
4	41,8	13,31	12	sehat	-
5	44,3	14,11	12	sehat	-
6	44,9	14,30	12	sehat	-
7	40,1	12,77	11	sehat	-
8	41,4	13,18	11	sehat	-
9	41,6	13,25	11	Ringan (1)	ulat kantong
10	38,5	12,26	11	sehat	-
11	37,8	12,04	11	sehat	-
12	39,8	12,68	11	Ringan (1)	kumbang
13	35,8	11,40	11	sehat	-
14	51,6	16,43	13	sehat	-
15	51,5	16,40	12	sehat	-
16	41,6	13,25	12	sehat	-
17	39,5	12,58	11	sehat	-

Jumlah Pohon	Pohon yang terserang	Total Frekuensi	Total Intensitas
17	4	23,53%	5,88%

**Lampiran 24. Data Serangan, Frekuensi dan Intensitas Hama Jabon di PU 3
Lokasi Wonokerto**

NO	KELILING (cm)	DIAMETER (cm)	TINGGI (m)	KRITERIA KERUSAKAN (Skor)	HAMA
1	54,3	17,29	13	sehat	-
2	43,7	13,92	12	sehat	-
3	42,6	13,57	12	sehat	-
4	39,5	12,58	11	Ringan (1)	ulat daun
5	44,6	14,20	12	sehat	-
6	37,8	12,04	11	Ringan (1)	-
7	53,7	17,10	13	sehat	-
8	41,5	13,22	12	sehat	-
9	38,5	12,26	11	sehat	-
10	40,2	12,80	11	sehat	-
11	40,4	12,87	11	Sedang (2)	ulat daun
12	36,4	11,59	11	sehat	-
13	44,5	14,17	12	sehat	-
14	41,5	13,22	12	sehat	-
15	60,4	19,24	14	Sedang (2)	rayap
16	46,3	14,75	13	Sedang (2)	rayap
17	41,5	13,22	12	sehat	-
18	39,4	12,55	11	ringan	ngengat
19	35,5	11,31	11	sehat	-
20	51,2	16,31	12	Ringan (1)	ulat daun
21	44,1	14,04	12	sehat	-
22	52,5	16,72	13	sehat	-
23	38,4	12,23	11	sehat	-

Jumlah Pohon	Pohon yang terserang	Total Frekuensi	Total Intensitas
23	7	30,43%	7,61%

**Lampiran 25. Data Serangan, Frekuensi dan Intensitas Hama Jabon di PU 4
Lokasi Wonokerto**

N O	KELILING (cm)	DIAMETE R (cm)	TINGG I (m)	KRITERIA KERUSAKA N (Skor)	HAMA
1	44,3	14,11	12	sehat	-
2	44,1	14,04	12	sehat	-
3	37,6	11,97	11	Ringan (1)	ulat kantong
4	50,2	15,99	12	sehat	-
5	52,6	16,75	13	sehat	-
6	48,9	15,57	12	sehat	-
7	41,6	13,25	12	sehat	-
8	47,4	15,10	12	Ringan (1)	ulat kantong
9	39,6	12,61	11	sehat	-
10	35,6	11,34	11	Ringan (1)	ulat kantong
11	43,8	13,95	12	sehat	-
12	47,6	15,16	12	sehat	-
13	37,8	12,04	11	sehat	-
14	38,9	12,39	11	Ringan (1)	ulat kantong
15	49,4	15,73	12	Ringan (1)	ngengat
16	50,3	16,02	12	sehat	-
17	61,5	19,59	14	sehat	-
18	52,3	16,66	13	sehat	-
19	48,5	15,45	12	sehat	-
20	41,9	13,34	12	sehat	-

Jumlah Pohon	Pohon yang terserang	Total Frekuensi	Total Intensitas
20	5	25%	6,25%

**Lampiran 26. Data Serangan, Frekuensi dan Intensitas Hama Jabon di PU 5
Lokasi Wonokerto**

NO	KELILING (cm)	DIAMETER (cm)	TINGGI (m)	KRITERIA KERUSAKAN (Skor)	HAMA
1	45,2	14,39	12	sehat	-
2	51,6	16,43	13	sehat	-
3	45,5	14,49	12	sehat	-
4	52,6	16,75	13	sehat	-
5	41,8	13,31	12	sehat	-
6	46,7	14,87	12	sehat	-
7	54,1	17,23	13	sehat	-
8	38,9	12,39	11	Ringan (1)	ulat daun
9	43,8	13,95	12	sehat	-
10	38,7	12,32	11	Ringan (1)	belalang
11	35,3	11,24	11	Ringan (1)	ulat daun
12	61,4	19,55	14	sehat	-
13	48,2	15,35	12	sehat	-
14	49,2	15,67	12	sehat	-
15	43,7	13,92	12	sehat	-
16	39,5	12,58	11	Ringan (1)	ulat daun
17	39,1	12,45	11	Ringan (1)	belalang
18	42,1	13,41	12	sehat	-
19	40,6	12,93	11	sehat	-
20	40,9	13,03	12	sehat	-
21	45,3	14,43	12	sehat	-

Jumlah Pohon	Pohon yang terserang	Total Frekuensi	Total Intensitas
21	5	23,81%	5,95%

Lampiran 27. Data Serangan, Frekuensi dan Intensitas Hama Jabon di PU 1 Lokasi Hargobinangun

NO	KELILING (cm)	DIAMETER (cm)	TINGGI (m)	KRITERIA KERUSAKAN (Skor)	HAMA
1	48,6	15,46	12	sehat	-
2	52,6	16,75	13	Sedang (2)	rayap
3	50,5	16,10	12	sehat	-
4	50,3	16,01	12	Sedang (2)	rayap
5	58,4	18,61	13	sehat	-
6	49,7	15,81	12	Ringan (1)	ulat kantong
7	47,8	15,21	12	sehat	-
8	40,8	12,98	11	Ringan (1)	ulat kantong
9	57,4	18,29	13	Ringan (1)	ngengat
10	52,0	16,55	12	Ringan (1)	ulat kantong
11	50,1	15,96	12	sehat	-
12	47,8	15,21	12	sehat	-
13	47,1	15,01	12	sehat	-
14	57,8	18,39	13	sehat	-
15	39,5	12,59	11	Sedang (2)	rayap
16	39,1	12,46	11	sehat	-
17	43,7	13,90	12	sehat	-
18	45,8	14,57	12	sehat	-
19	38,0	12,09	11	sehat	-
20	37,2	11,84	11	sehat	-
21	61,6	19,63	14	sehat	-
22	60,8	19,35	14	sehat	-
23	57,2	18,23	12	sehat	-
24	41,9	13,33	12	sehat	-
25	50,4	16,04	12	sehat	-

Jumlah Pohon	Pohon yang terserang	Total Frekuensi	Total Intensitas
25	7	28%	7%

**Lampiran 28. Data Serangan, Frekuensi dan Intensitas Hama Jabon di PU 2
Lokasi Hargobinangun**

NO	KELILING (cm)	DIAMETER (cm)	TINGGI (m)	KRITERIA KERUSAKAN (Skor)	HAMA
1	47,1	15,00	12	sehat	-
2	46,5	14,82	12	sehat	-
3	44,7	14,25	12	sehat	-
4	51,5	16,41	12	sehat	-
5	49,7	15,81	12	sehat	-
6	48,9	15,56	12	sehat	-
7	39,4	12,55	11	sehat	-
8	52,4	16,69	12	sehat	-
9	52,1	16,60	12	sehat	
10	38,5	12,27	11	Ringan (1)	penggerek batang
11	47,0	14,96	12	sehat	-
12	45,6	14,54	12	sehat	-
13	61,5	19,60	14	sehat	-
14	51,6	16,45	12	sehat	-
15	51,1	16,28	12	sehat	--
16	47,4	15,10	12	Ringan (1)	penggerek batang
17	41,7	13,27	12	Ringan (1)	penggerek batang
18	50,3	16,01	12	sehat	-
19	40,2	12,80	11	Ringan (1)	kumbang
20	37,2	11,84	11	sehat	-
21	36,4	11,58	11	sehat	-
22	45,1	14,37	12	sehat	-

Jumlah Pohon	Pohon yang terserang	Total Frekuensi	Total Intensitas
22	4	18,18%	4,55%

**Lampiran 29. Data Serangan, Frekuensi dan Intensitas Hama Jabon di PU 3
Lokasi Hargobinangun**

NO	KELILING (cm)	DIAMETER (cm)	TINGGI (m)	KRITERIA KERUSAKAN(Skor)	HAMA
1	41,7	13,28	12	ringan	ulat kantong
2	39,5	12,58	11	sehat	-
3	38,8	12,36	11	sehat	-
4	33,7	10,73	11	sehat	-
5	40,4	12,87	11	Ringan (1)	ulat kantong
6	50,3	16,02	12	Ringan (1)	ulat kantong
7	43,2	13,76	12	sehat	-
8	43,7	13,92	12	Sedang (2)	penggerek batang
9	43,2	13,76	12	sehat	-
10	38,9	12,39	11	sehat	-
11	37,3	11,88	11	sehat	-
12	44,7	14,24	12	sehat	-
13	47,8	15,22	12	Sedang (2)	penggerek batang
14	41,4	13,18	12	sehat	-
15	41,4	13,18	12	sehat	-
16	45,6	14,52	12	Sedang (2)	penggerek batang
17	44,6	14,20	12	sehat	-
18	35,7	11,37	11	sehat	-
19	42,8	13,63	12	sehat	-
20	39,6	12,61	11	sehat	-
21	37,9	12,07	11	sehat	-
22	40,5	12,90	11	sehat	-
23	43,6	13,89	12	sehat	-

Jumlah Pohon	Pohon yang terserang	Total Frekuensi	Total Intensitas
23	6	26,09%	6,52%

**Lampiran 30. Data Serangan, Frekuensi dan Intensitas Hama Jabon di PU 4
Lokasi Hargobinangun**

NO	KELILING (cm)	DIAMETER (cm)	TINGGI (m)	KRITERIA KERUSAKAN (Skor)	HAMA
1	38,6	12,29	11	sehat	-
2	43,8	13,95	12	Ringan (1)	ulat kantong
3	43,6	13,89	12	sehat	-
4	37,5	11,94	11	sehat	-
5	38,9	12,39	11	sehat	-
6	44,5	14,17	12	sehat	-
7	48,1	15,32	12	sehat	-
8	55,8	17,75	13	Sedang (2)	penggerek batang
9	39,5	12,59	11	sehat	-
10	39,1	12,46	11	sehat	-
11	43,7	13,90	12	sehat	-
12	45,3	14,43	12	sehat	-
13	51,1	16,28	12	Ringan (1)	ulat kantong
14	43,4	13,83	12	sehat	-
15	41,7	13,27	12	Ringan (1)	ulat kantong
16	50,3	16,01	12	sehat	-
17	41,2	13,11	12	sehat	-
18	53,2	16,94	13	sehat	-
19	39,6	12,61	11	sehat	-
20	48,4	15,41	12	sehat	-
21	41,8	13,31	12	sehat	-
22	44,7	14,24	12	sehat	-

Jumlah Pohon	Pohon yang terserang	Total Frekuensi	Total Intensitas
22	4	18,18%	4,55%

Lampiran 31. Data Serangan, Frekuensi dan Intensitas Hama Jabon di PU 5 Lokasi Hargobinangun

NO	KELILING (cm)	DIAMETER (cm)	TINGGI (m)	KRITERIA KERUSAKAN (Skor)	HAMA
1	41,5	13,22	12	sehat	-
2	41,9	13,34	12	sehat	-
3	47	14,97	12	Ringan (1)	ulat kantong
4	39,4	12,55	11	Ringan (1)	ngengat
5	43,6	13,89	12	sehat	-
6	39,5	12,58	11	sehat	-
7	47,5	15,13	12	sehat	-
8	51,5	16,40	13	Ringan (1)	ulat kantong
9	37,4	11,91	11	Sehat	-
10	47,8	15,22	12	sehat	-
11	35,7	11,37	11	sehat	-
12	41,7	13,28	12	Ringan (1)	ulat kantong
13	40,1	12,77	11	sehat	-
14	37,7	12,01	11	sehat	-
15	51,8	16,50	13	Ringan (1)	ulat kantong
16	48,5	15,45	12	sehat	-
17	42,4	13,50	12	sehat	-
18	37,8	12,04	11	sehat	-
19	39,3	12,52	11	sehat	-
20	40,6	12,93	11	sehat	-
21	46,1	14,68	12	sehat	-

Jumlah Pohon	Pohon yang terserang	Total Frekuensi	Total Intensitas
21	5	23,81%	5,95%

**Lampiran 32. Data Serangan, Frekuensi dan Intensitas Hama Jabon di PU 6
Lokasi Hargobinangun**

NO	KELILING (cm)	DIAMETER (cm)	TINGGI (m)	KRITERIA KERUSAKAN (Skor)	HAMA
1	44,3	14,11	12	sehat	-
2	44,1	14,04	12	sehat	-
3	39,6	12,61	11	sehat	-
4	51,2	16,31	13	Ringan (1)	penggerek batang
5	52,6	16,75	13	sehat	-
6	39,8	12,68	11	sehat	-
7	38,5	12,26	11	sehat	-
8	41,8	13,31	12	sehat	-
9	40,2	12,80	12	sehat	-
10	38,5	12,26	11	sehat	--
11	40,2	12,80	12	Ringan (1)	penggerek batang
12	42,4	13,50	12	sehat	-
13	36,4	11,59	11	sehat	-
14	44,5	14,17	12	sehat	-
15	42,5	13,54	12	sehat	-
16	47,7	15,19	12	sehat	-
17	45,9	14,62	12	sehat	-
18	41,8	13,31	12	Ringan (1)	belalang

Jumlah Pohon	Pohon yang terserang	Total Frekuensi	Total Intensitas
18	3	16,67%	4,17%

**Lampiran 33. Data Serangan, Frekuensi dan Intensitas Hama Jabon di PU 7
Lokasi Hargobinangun**

N O	KELILIN G (cm)	DIAMETE R (cm)	TINGG I (m)	KRITERIA KERUSAKA N	HAMA
1	40,5	12,90	11	Ringan (1)	ulat daun
2	38,8	12,36	11	Ringan (1)	ulat daun
3	37,8	12,04	11	sehat	-
4	39,8	12,68	11	sehat	-
5	35,8	11,40	11	sehat	-
6	51,1	16,27	13	sehat	-
7	50,4	16,05	12	sehat	-
8	46,1	14,68	12	Ringan (1)	ulat daun
9	47,5	15,13	12	sehat	-
10	57,8	18,39	12	sehat	-
11	39,5	12,59	11	sehat	-
12	43,3	13,79	12	sehat	-
13	58,1	18,50	13	Ringan (1)	kumbang
14	42,2	13,44	12	sehat	-
15	39,4	12,55	11	sehat	-
16	61,3	19,52	14	sehat	-
17	58,6	18,66	12	sehat	-
18	46,3	14,75	12	sehat	-
19	49,8	15,86	12	sehat	-

Jumlah Pohon	Pohon yang terserang	Total Frekuensi	Total Intensitas
19	4	21,05%	5,26%

**Lampiran 34. Data Serangan, Frekuensi dan Intensitas Hama Jabon di PU 8
Lokasi Hargobinangun**

N O	KELILING (cm)	DIAMETER (cm)	TINGG I (m)	KRITERIA KERUSAKA N	HAMA
1	47,8	15,22	12	sehat	-
2	41,4	13,18	12	Ringan (1)	ulat daun
3	44,5	14,17	12	sehat	-
4	52,1	16,60	13	Sedang (2)	rayap
5	41,4	13,18	12	Sedang (2)	rayap
6	45,3	14,43	12	Sedang (2)	rayap
7	39,4	12,55	11	sehat	-
8	41,3	13,15	12	Ringan (1)	ulat daun
9	44,9	14,30	12	sehat	-
10	36,9	11,75	11	sehat	-
11	38,6	12,29	11	Ringan (1)	ulat daun
12	40,2	12,80	12	sehat	-
13	40,7	12,96	12	sehat	-
14	41,2	13,12	12	sehat	-
15	46,7	14,87	12	sehat	-
16	44,1	14,04	12	sehat	-
17	47,5	15,13	12	sehat	-
18	50,2	15,99	13	sehat	-
19	52,4	16,69	13	sehat	-
20	48,4	15,41	12	sehat	-
21	46,5	14,81	12	sehat	-
22	39,8	12,68	11	sehat	-

Jumlah Pohon	Pohon yang terserang	Total Frekuensi	Total Intensitas
22	6	27,27%	6,82%