

DAFTAR PUSTAKA

- Arwanda, Elmo Rialdy, Rahmat Safe'i, Hari Kaskoyo, and Susni Herwanti. 2021. "Identifikasi Kerusakan Pohon Pada Hutan Tanaman Rakyat PIL, Kabupaten Bangka, Provinsi Kepulauan Bangka Belitung, Indonesia." *Agro Bali : Agricultural Journal* 4(3): 351–61. doi:10.37637/ab.v4i3.746.
- Dan, Alfian R, and H R Soelistyari. 2021. "Evaluasi Bentuk Dan Fungsi Pohon Pada Lanskap Jalan Veteran Kota Malang." *Jurnal Buana Sains* 21(2): 1412–1638.
- Dardak, Hermanto, Setia Budy Algamar, Poernomosidhi, and Iman Soedradjat. 2018. Direktorat Jenderal Penataan Ruang *Metropolitan Di Indonesia Kenyataan Dan Tantangan Dalam Penataan Ruang*.
- Fikri, Khairul, Sitti Latifah, and Irwan Mahakam Lesmono Aji. 2023. "Identifikasi Tipe Kerusakan Pohon Di RTH Kampus Universitas Mataram." *Journal of Forest Science Avicennia* 06(01): 12–25. doi:10.22219/avicennia.v6i1.21637.
- Kemendagri. 2007. "Peraturan Menteri No. 1 Tahun 2007 Tentang Penataan Ruang Terbuka Hijau Kawasan Perkotaan." *Penataan Ruang Terbuka Hijau Kawasan Perkotaan*: 1–8.
- Mangold, Robert D. 1998. "Overview of the Forest Health Monitoring Program." *Integrated Tools Poceedings* (1994): 129–40.
- Masrochatun. 2020. "Kajian Potensi Pemenuhan Ruang Terbuka Hijau (RTH) Perkotaan Di Provinsi Jawa Tengah." *Pembangunan Hijau dan Perizinan: Diplomasi, kesiapan perangkat dan pola standarisasi*: 165–70.
- Nakita, Clearestha, and Fatma Ulfatun Najicha. 2022. "Pengaruh Deforestasi Dan Upaya Menjaga Kelestarian Hutan Di Indonesia." *Ius Civile: Refleksi Penegakan Hukum dan Keadilan* 6(1): 92. doi:10.35308/jic.v6i1.4656.
- Pratiwi, and Safe'i. 2016. "Penilaian Vitalitas Pohonjati Denganforest Health Monitoringdikph Balapulang." 4(1): 1–23.
- Pribadi, Dio Resa, Dina Naemah, and Sulaiman Bakri. 2022. "MONITORING KESEHATAN POHON AREN (Arenga Pinnata Merr.) DI KECAMATAN PENGARON KABUPATEN BANJAR KALIMANTAN SELATAN." *Jurnal Sylva Scientear* 5(3): 323. doi:10.20527/jss.v5i3.5703.
- Rikto. 2010. "Tipe Kerusakan Pohon Hutan Kota (Studi Kasus : Hutan Kota Bentuk Jalur Hijau,Kota Bogor - Jawa Barat)." Institut Pertanian Bogor.
- Rosianty, Yuli, Efendi Agus Waluyo, and Muhammad Surya Ganda Himawan.

2021. "POTENTIAL OF CARBON STORAGE IN ANGSANA PLANT (Pterocarpus Indicus Willd) IN ILIR BARAT I DISTRICT, PALEMBANG CITY." *Sylva: Jurnal Ilmu-ilmu Kehutanan* 10(1): 6. doi:10.32502/sylva.v10i1.3605.

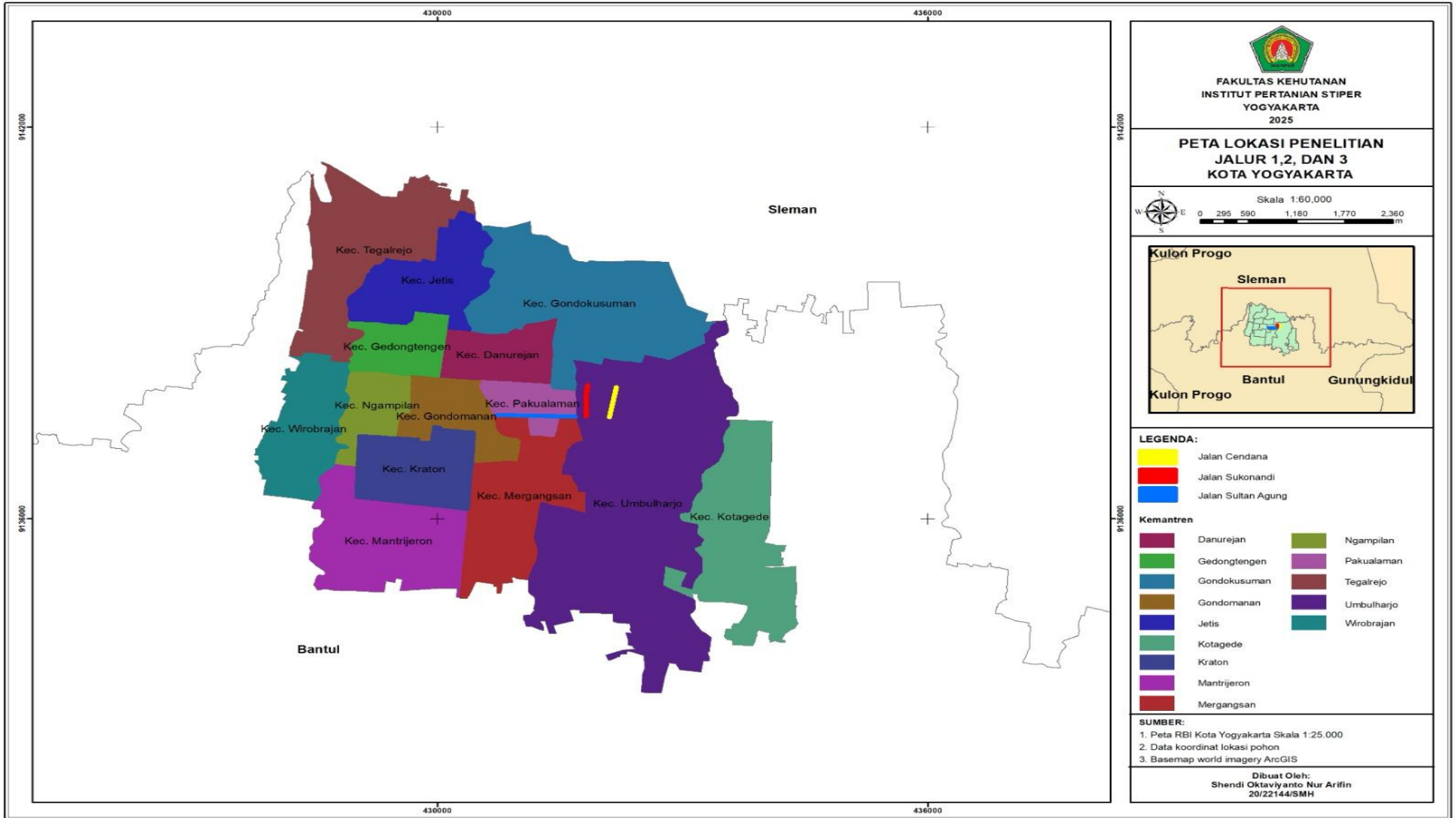
Safe'i, Rahmat, Christine Wulandari, and Hari Kaskoyo. 2019. "Forest Health Assessment of Various Forest Types in Lampung Province (in Bahasa : Penilaian Kesehatan Hutan Pada Berbagai Tipe Hutan Di Provinsi Lampung)." *Jurnal Sylva Lestari* 7(1): 95–109.

Sitinjak, Ekindo Vanesah. 2016. "Abstract Tree Health Status on the Green Line and the Parking Area University of Lampung."

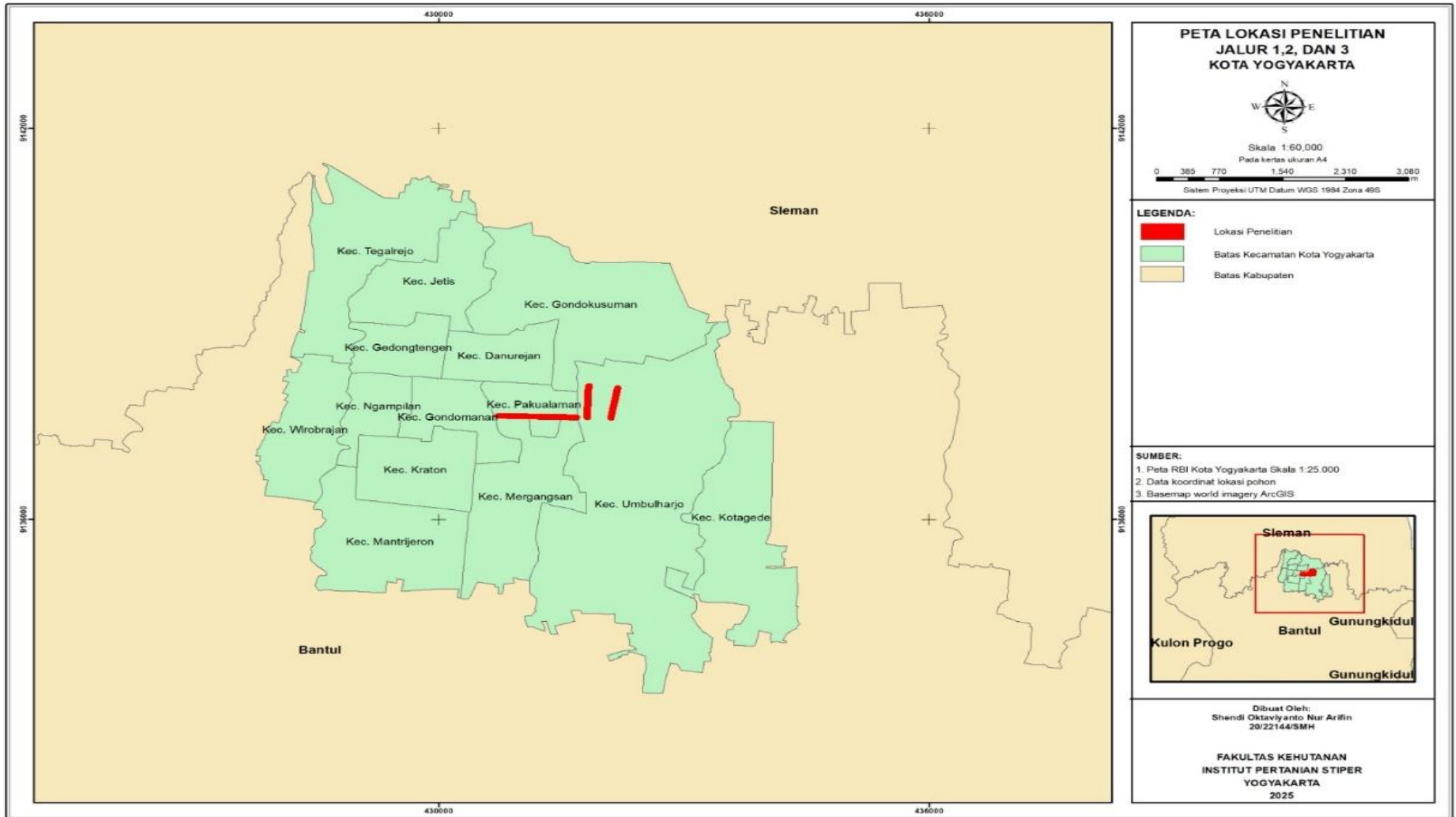
Zannah, Hildatul, Salfa Zahroh, Evie R, Sudarti, and P. Trapsilo. 2023. "Peran Cahaya Matahari Dalam Proses Fotosintesis Tumbuhan." *Cermin: Jurnal Penelitian* 7(1): 204–14.

LAMPIRAN

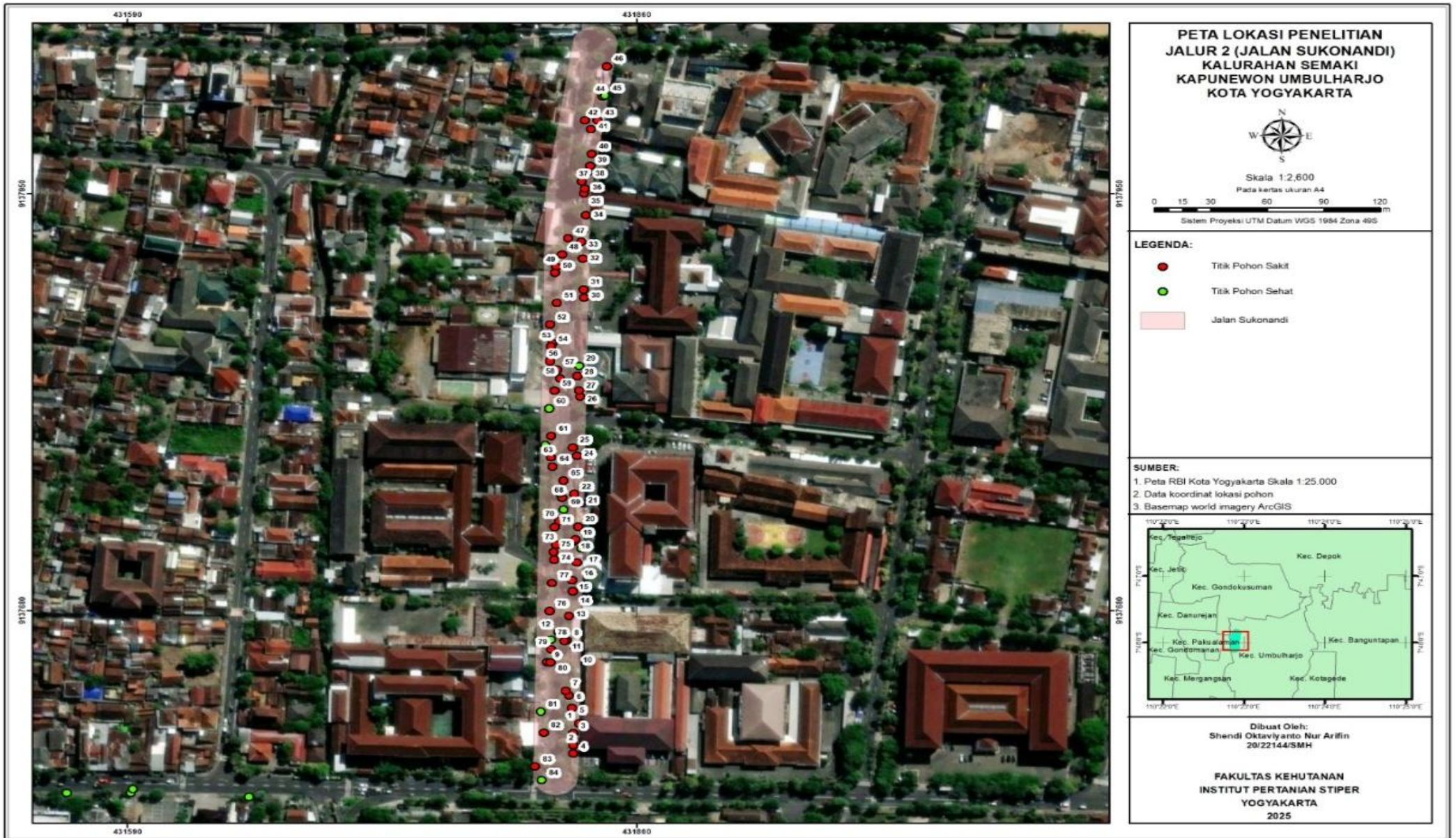
Lampiran 1. Peta Administrasi Kota Yogyakarta



Lampiran 2. Peta Lokasi Jalur Hijau Kota Yogyakarta



Lampiran 3. Peta Lokasi Jalan Sukonandi



Lampiran 4. Peta Lokasi Jalan Cendana



Lampiran 5. Peta Lokasi Jalan Sultan Agung



Lampiran 6. Tally Sheet di Lapangan

Tally Sheet Pohon pada Jalur Hijau Jalan Sukonandi

No	Nama Pohon	Nama ilmiah	X	Y	D (cm)	T (m)	TBC (m)	Tinggi tajuk	Lebar tajuk					Lokasi kerusakan	Tipe Kerusakan	Kelas Keparahan
									U	S	B	T	LT			
1	Angsana	<i>Pterocarpus indicus</i>	110°22'54.10"	07°48'05.06"	42,9	11	3	8	4,6	4,1	5,3	4,7	9,35	3,7	3,31	2
2	Angsana	<i>Pterocarpus indicus</i>	110°22'54.00"	07°48'05.52"	22,7	14	3	11	3,3	3,7	3,5	3,1	6,8	7,3	31,3	2
3	Angsana	<i>Pterocarpus indicus</i>	110°22'54.99"	07°48'05.09"	40,3	9	2	7	4,3	4,6	4,2	4	8,55	3	3,31	2
4	Angsana	<i>Pterocarpus indicus</i>	110°22'54.00"	07°48'05.70"	47,6	11	2	9	4,1	4,8	4,3	4,7	8,95	3	31,3	2
5	Angsana	<i>Pterocarpus indicus</i>	110°22'53.98"	07°48'04.74"	45,3	11	2	9	4	5,1	4,8	4,4	9,15	3	31,3	3
6	Angsana	<i>Pterocarpus indicus</i>	110°22'53.93"	07°48'04.47"	53	13	3	10	5,7	5,8	5,3	5,1	11	3	3,31	2
7	Angsana	<i>Pterocarpus indicus</i>	110°22'53.87"	07°48'04.37"	19	9	2	7	3,4	3,1	3	3,7	6,6	0	0	0
8	Bungur	<i>Lagerstroemia</i>	110°22'53.89"	07°48'03.31"	22	6	2	4	2,1	2,7	2,3	2,5	4,8	3,7	3,31	3
9	Angsana	<i>Pterocarpus indicus</i>	110°22'53.55"	07°48'03.77"	57	12	2	10	5,7	5,1	5,3	5,6	10,9	3	31	2
10	Angsana	<i>Pterocarpus indicus</i>	110°22'54.04"	07°48'03.46"	46	14	2	12	3,3	3,7	3,5	3,2	6,85	3	3,31	2
11	Bungur	<i>Lagerstroemia</i>	110°22'53.85"	07°48'03.33"	33	6	1	5	3,4	3,8	3,1	3	6,65	3,4	3	2
12	Angsana	<i>Pterocarpus indicus</i>	110°22'53.75"	07°48'03.13"	41,5	16	2,5	13,2	6,1	5,7	5,8	6,3	12	3,4	3	3
13	Angsana	<i>Pterocarpus indicus</i>	110°22'53.93"	07°48'02.80"	44,3	16	2,7	13,3	6,5	6	5,7	6,1	12,2	3,4	3	2
14	Tanjung	<i>Magnolia champaca</i>	110°22'54.00"	07°48'02.27"	36,6	15	2	12,7	5,3	5,1	5,7	5,3	10,7	3,4	3,31	2
15	Angsana	<i>Pterocarpus indicus</i>	110°22'53.98"	07°48'02.04"	58,6	17	2,5	14,3	5	5,9	5,5	5,7	11,1	3	3	3
16	Angsana	<i>Pterocarpus indicus</i>	110°22'54.07"	07°48'01.67"	35	14	2	12	1	1,2	1,4	1,7	2,65	3,7	3,11	8
17	Glodokan Tiang	<i>Polyalthia longifolia</i>	110°22'54.15"	07°48'01.37"	21,4	15	3,5	11	1,3	1,5	1,7	1,2	2,85	3,4	3,31	2
18	Glodokan Tiang	<i>Polyalthia longifolia</i>	110°22'54.01"	07°48'01.23"	17,2	14	3,4	10,6	1,5	1,7	1,6	1,7	3,25	3	3,31	2
19	Glodokan Tiang	<i>Polyalthia longifolia</i>	110°22'54.05"	07°48'01.18"	20	14	3	11	1,2	1,4	1,7	1,3	2,8	3,4	3,31	2
20	Angsana	<i>Pterocarpus indicus</i>	110°22'54.09"	07°48'00.91"	42,4	15	2,7	12,3	5,3	5,7	5,5	5,2	10,9	4	31	2
21	Bungur	<i>Lagerstroemia</i>	110°22'54.14"	07°48'00.42"	42,8	15	2,2	13,1	4,7	4,5	4,6	4,3	9,05	7,3	31,11	2
22	Angsana	<i>Pterocarpus indicus</i>	110°22'54.03"	07°48'00.22"	46,7	14	2	12	3,7	3,3	3,5	3,3	6,9	3	3,31	2
23	Angsana	<i>Pterocarpus indicus</i>	110°22'54.15"	07°47'54.69"	58,7	16	2	13,8	4,2	4,7	4,5	4,2	8,8	3	3,31	2

No	Nama Pohon	Nama ilmiah	X	Y	D	T	TBC	Tinggi	Lebar tajuk						Lokasi	Tipe	Kelas
24	Tanjung	<i>Magnolia champaca</i>	110°22'54.07"	07°47'59.42"	29,2	14	2,2	11,8	3,4	3,7	3,1	3,3	6,75	4	3,31	2	
25	Angsana	<i>Pterocarpus indicus</i>	110°22'54.00"	07°47'59.24"	43,5	14	1,2	13,2	3	3,6	3,4	3,8	6,9	3	2,3	3	
26	Tanjung	<i>Magnolia champaca</i>	110°22'54.13"	07°47'58.17"	19,2	13	1,7	11,7	3,1	3,3	3,7	3,2	6,65	3,7	11,3	2	
27	Tanjung	<i>Magnolia champaca</i>	110°22'54.11"	07°47'58.04"	20,7	15	2,7	11,8	2,7	2,2	2,5	2,1	4,75	4	3	2	
28	Tanjung	<i>Magnolia champaca</i>	110°22'54.08"	07°47'57.73"	21,5	15	2	12,8	2,5	2,7	2,3	2	4,75	3	3,31	2	
29	Angsana	<i>Pterocarpus indicus</i>	110°22'54.11"	07°47'57.52"	19,8	14	2	12,2	3,2	3,5	3,7	3,8	7,1	0	0	0	
30	Angsana	<i>Pterocarpus indicus</i>	110°22'54.20"	07°47'56.08"	47	16	3	13	5,7	5,3	5,9	5,4	11,2	3,7	31,11	2	
31	Angsana	<i>Pterocarpus indicus</i>	110°22'54.19"	07°47'55.91"	45,7	18	3	15,2	6,1	6,7	6	5,8	12,3	3	31,3	2	
32	Angsana	<i>Pterocarpus indicus</i>	110°22'54.18"	07°47'55.26"	51,4	16	2	14,3	5,9	6,2	5,7	5,5	11,7	3	31	3	
33	Angsana	<i>Pterocarpus indicus</i>	110°22'54.16"	07°47'54.90"	54,2	18	3	15,4	5,7	5,3	6,1	5,8	11,5	4	31	2	
34	Angsana	<i>Pterocarpus indicus</i>	110°22'54.24"	07°47'54.34"	25,8	16	2	14	3,3	3,7	3,5	3,1	6,8	3	31	2	
35	Mahoni	<i>Swietenia</i>	110°22'54.20"	07°47'53.88"	46,3	16	2,7	13	5,7	5,1	5,4	5,6	10,9	3	31	2	
36	Angsana	<i>Pterocarpus indicus</i>	110°22'54.22"	07°47'53.78"	53,7	19	3	15,8	4,6	4,9	3,9	3,7	8,55	3,7	31,11	3	
37	Angsana	<i>Pterocarpus indicus</i>	110°22'54.17"	07°47'53.63"	47,3	16	2	14	4,9	4,7	4,3	4,6	9,25	3	31,3	2	
38	Angsana	<i>Pterocarpus indicus</i>	110°22'54.27"	07°47'53.44"	54,3	17	2,8	14,4	3,7	4,5	4,7	4,1	8,5	3	31,3	2	
39	Mahoni	<i>Swietenia</i>	110°22'54.31"	07°47'53.30"	57,7	18	3	15,3	6,7	4,1	5,7	6,1	11,3	3,7	31,11	2	
40	Angsana	<i>Pterocarpus indicus</i>	110°22'54.34"	07°47'53.05"	58,5	18	2,7	15,3	5,3	5,7	4,7	5,1	10,4	3	31	2	
41	Angsana	<i>Pterocarpus indicus</i>	110°22'54.33"	07°47'52.53"	28,4	13	2	11	3,9	3,7	4,1	3,2	7,45	3	31,3	2	
42	Angsana	<i>Pterocarpus indicus</i>	110°22'54.22"	07°47'52.34"	32,7	12	3	9	2,1	1,9	2,7	2,5	4,6	3,7	31,3	2	
43	Angsana	<i>Pterocarpus indicus</i>	110°22'54.44"	07°47'52.34"	43,3	16	2	14	3,7	4,2	4,5	4	8,2	3	31	2	
44	Angsana	<i>Pterocarpus indicus</i>	110°22'54.53"	07°47'51.84"	38,6	14	3	11	2,7	2,5	2,1	3,2	5,25	3	31	2	
45	Angsana	<i>Pterocarpus indicus</i>	110°22'54.57"	07°47'51.82"	35,8	12	2	10	3,2	3,4	3	2,9	6,25	0	0	0	
46	Angsana	<i>Pterocarpus indicus</i>	110°22'54.60"	07°47'51.20"	26,3	11	1,8	9,2	2,1	2,7	2,5	2,3	15,2	3	31	2	
47	Angsana	<i>Pterocarpus indicus</i>	110°22'53.93"	07°47'54.83"	41,4	16	3,5	12,5	4,5	4,9	5,3	4,1	9,4	4,7	2,11	4	
48	Angsana	<i>Pterocarpus indicus</i>	110°22'53.82"	07°47'55.17"	36,5	14	3	11	3,2	3,7	2,8	2,5	6,1	3,7	3,31	2	
49	Angsana	<i>Pterocarpus indicus</i>	110°22'53.72"	07°47'55.43"	32,7	12	2,7	9,3	2,7	2,5	3,1	2,9	5,6	3,5	31,3	2	
50	Angsana	<i>Pterocarpus indicus</i>	110°22'53.70"	07°47'55.56"	28,4	12	3,1	8,9	2	2,8	2,4	2,3	4,75	3	31	3	
51	Angsana	<i>Pterocarpus indicus</i>	110°22'53.73"	07°47'56.19"	39,3	13	3	10	3,4	3,7	3,1	3,5	6,85	4	31	2	
52	Angsana	<i>Pterocarpus indicus</i>	110°22'53.61"	07°47'56.65"	46,5	14	3	11	4,1	5,3	4,7	4,2	9,15	5	31,3	2	

No	Nama Pohon	Nama ilmiah	X	Y	D	T	TBC	Tinggi	Lebar tajuk				Lokasi	Tipe	Kelas	
53	Sengon	<i>Albizia chinensis</i>	110°22'53.65"	07°47'57.04"	57,8	17	3,5	13,5	3,9	3	3,7	4,2	7,4	3,7	31	2
54	Angsana	<i>Pterocarpus indicus</i>	110°22'53.63"	07°47'57.11"	25,3	11	2,3	8,7	2,1	2	2	2	4,05	7,8	23,31	3
55	Angsana	<i>Pterocarpus indicus</i>	110°22'53.63"	07°47'57.31"	27,6	11	3	8	1,9	1,7	2	2,2	3,9	3,8	31,23	2
56	Angsana	<i>Pterocarpus indicus</i>	110°22'53.61"	07°47'57.42"	38,7	13	3	10	3	3	3,5	3	6,25	4,8	3,23	2
57	Angsana	<i>Pterocarpus indicus</i>	110°22'53.74"	07°47'57.60"	34,4	12	2	10	2,4	2	2,3	2	4,35	5	11	2
58	Sengon	<i>Albizia chinensis</i>	110°22'53.78"	07°47'57.79"	26,8	9	2	7	1,7	2	1,9	2,2	3,9	7	11	2
59	Angsana	<i>Pterocarpus indicus</i>	110°22'53.04"	07°47'37.06"	23,4	9	2	7	1	1,2	1	1,3	2,25	0	0	0
60	Waru	<i>Hibiscus tiliaceus</i>	110°22'53.59"	07°47'58.42"	27,7	11	3	8	2,2	2	2	2	4,1	0	0	0
61	Angsana	<i>Pterocarpus indicus</i>	110°22'53.63"	07°47'59.00"	38,3	14	3	11	3	3,5	3	3	6,25	8,7,9	25,23	3
62	Angsana	<i>Pterocarpus indicus</i>	110°22'53.53"	07°47'59.19"	41,7	13	3	10	2,1	2,7	3	2,5	5,15	0	0	0
63	Angsana	<i>Pterocarpus indicus</i>	110°22'53.62"	07°47'59.45"	22,3	9	2	7	1,5	1,7	1	1,3	2,75	7	31	2
64	Angsana	<i>Pterocarpus indicus</i>	110°22'53.65"	07°47'59.64"	37,6	12	3	8,5	2,7	2	2,5	2,4	4,8	4	31	2
65	Angsana	<i>Pterocarpus indicus</i>	110°22'53.84"	07°47'59.94"	44,7	14	3	11	3,3	3,7	4	3,5	7,25	6	31,3	2
66	Angsana	<i>Pterocarpus indicus</i>	110°22'53.74"	07°48'00.15"	52,4	15	3,7	11,3	4	4,3	4,7	3,9	8,45	7	31,3	2
67	Tanjung	<i>Magnolia champaca</i>	110°22'53.78"	07°48'00.20"	38,7	13	4	9	3,3	3,9	3,1	4	7,15	0	0	0
68	Angsana	<i>Pterocarpus indicus</i>	110°22'53.81"	07°48'00.30"	33,8	11	2	9	2,7	2,4	3,1	2,5	5,35	3,9	31,25	2
69	Angsana	<i>Pterocarpus indicus</i>	110°22'53.84"	07°48'00.55"	27,1	9	2	7	1,9	1,7	1,3	1	2,95	0	0	0
70	Angsana	<i>Pterocarpus indicus</i>	110°22'53.76"	07°48'00.80"	2,6	9	3	6	3	3,4	2,7	2,1	5,6	3,7,9	3,1,11	3
71	Angsana	<i>Pterocarpus indicus</i>	110°22'53.68"	07°48'00.92"	24,7	10	2,7	7,3	1,9	1,5	2,4	2,7	4,25	9,3	31,31	2
72	Angsana	<i>Pterocarpus indicus</i>	110°22'53.59"	07°48'01.12"	32,7	9	3,4	5,6	3,4	3,7	4,3	3,1	7,25	3,7	31,11	2
73	Bungur	<i>Lagerstroemia</i>	110°22'53.71"	07°48'01.29"	37,9	12	3	9	3,7	3,3	3,2	4,1	7,15	3,7	23,11	3
74	Angsana	<i>Pterocarpus indicus</i>	110°22'53.38"	07°48'01.35"	45,3	15	4	11	4,6	4,1	3,9	3,4	8	3,4	31,3	2
75	Bungur	<i>Lagerstroemia</i>	110°22'53.67"	07°48'01.44"	47,2	15	3	12	4	4,6	2,4	3,7	7,35	3,7	3,11	2
76	Angsana	<i>Pterocarpus indicus</i>	110°22'53.07"	07°48'02.60"	34,5	13	3	10	3,5	3	3,7	1,7	5,95	4,7	12,11	3
77	Angsana	<i>Pterocarpus indicus</i>	110°22'53.64"	07°48'02.10"	29,6	10	2	8	2,4	2	1,5	2,7	4,3	4,3,7	2,3,11	4
78	Angsana	<i>Pterocarpus indicus</i>	110°22'53.62"	07°48'03.30"	23,3	9	2	7	1,7	1,5	3,5	2,5	4,6	0	0	0
79	Angsana	<i>Pterocarpus indicus</i>	110°22'53.62"	07°48'03.50"	27,5	11	1,9	9,1	3,2	1,6	2,4	3,2	5,2	3,7	31,11	2
80	Angsana	<i>Pterocarpus indicus</i>	110°22'53.61"	07°48'03.78"	39,4	13	3	10	2,4	1,9	3,2	2,7	5,1	4,7	31,11	2
81	Angsana	<i>Pterocarpus indicus</i>	110°22'53.44"	07°48'04.81"	27,5	9	2,5	6,5	3	3,6	2,6	3,2	6,2	0	0	0

No	Nama Pohon	Nama ilmiah	X	Y	D	T	TBC	Tinggi	Lebar tajuk					Lokasi	Tipe	Kelas
82	Bungur	<i>Lagerstroemia</i>	110°22'53.49"	07°48'05.26"	32,9	12	3	9	3	3,3	2,2	2,7	5,6	9,7	31,11	3
83	Angsana	<i>Pterocarpus indicus</i>	110°22'53.34"	07°48'05.97"	25,3	9	2	7	1,6	1,2	2	2,5	3,65	3,7	3,11	2
84	Tanjung	<i>Magnolia champaca</i>	110°22'53.45"	07°48'06.26"	23,7	9	2	7	1,4	1,7	1,9	1,6	3,3	0	0	0

Tally Sheet Pohon pada Jalur Hijau Jalan Cendana

No	Nama Pohon	Nama ilmiah	X	Y	D (cm)	T (m)	TBC (m)	Tinggi tajuk	Lebar tajuk					Lokasi kerusakan	Tipe Kerusakan	Kelas Keperahan
									U	S	B	T	LT			
1	Angsana	<i>Pteracarpus indicus</i>	110°23'03.44"	07°48'06.13"	39	18	3	15	4,3	1,2	3,8	3,5	6,4	4	31	2
2	Angsana	<i>Pteracarpus Indicus</i>	110°23'03.47"	07°48'06.04"	36,5	22	5	17	5,1	4,7	4,5	3,9	9,1	5	11,31	2
3	Mangga	<i>Mangifera indica</i>	110°23'03.35"	07°48'05.98"	32	12	4	8	3,3	2,9	5,1	3,8	7,6	4	3,31	3
4	Angsana	<i>Pteracarpus Indicus</i>	110°23'03.33"	07°48'05.37"	25	19	4	15	3,3	5,2	1,9	4,3	7,4	5,7	1,3,11	3
5	Angsana	<i>Pteracarpus Indicus</i>	110°23'03.28"	07°48'05.11"	27,8	11	1	10	2,9	6,1	1,9	1,8	6,4	5,7,9	11,31,25	4
6	Angsana	<i>Pteracarpus Indicus</i>	110°23'03.29"	07°48'04.93"	19,3	8	1,5	6,5	4,1	1,9	5,2	2,8	7,0	4	3,25	3
7	Angsana	<i>Pteracarpus Indicus</i>	110°23'03.28"	07°48'04.83"	25,5	9	1	8	4,7	6,3	5,9	3,8	10,4	4,7	3,25	3
8	Angsana	<i>Pteracarpus Indicus</i>	110°23'03.36"	07°48'04.75"	25,7	9	2	7	6,1	4,8	5	2,9	9,4	4	31,11	2
9	Angsana	<i>Pteracarpus Indicus</i>	110°23'03.57"	07°48'04.89"	19,5	11	3	8	4	7,2	5,1	6,3	11,3	4,7	31,25	4
10	Angsana	<i>Pteracarpus Indicus</i>	110°23'03.50"	07°48'04.71"	26,2	11	4	7	5	6	7,5	6,3	12,4	3,7	31,25	5
11	Angsana	<i>Pteracarpus Indicus</i>	110°23'03.52"	07°48'04.50"	27,5	11	2	9	4,3	5	4,3	4	8,8	4,9,7	31,31	3
12	Angsana	<i>Pteracarpus Indicus</i>	110°23'03.45"	07°48'04.42"	18,3	7	3	4	2,7	1,8	2,2	2,4	4,6	0	0	0
13	Angsana	<i>Pteracarpus Indicus</i>	110°23'03.54"	07°48'04.33"	26,5	14	2	12	7,1	8	7,3	6,8	14,6	5,7	31,11	2
14	Angsana	<i>Pteracarpus Indicus</i>	110°23'03.47"	07°48'06.21"	38	14	2	12	7,4	6,8	6,9	7,1	14,1	7	11,31	2
15	Angsana	<i>Pteracarpus Indicus</i>	110°23'03.64"	07°48'03.95"	28,4	10	3	7	3,9	5,1	4,4	5,3	9,4	4,7	11,31	2
16	Waru	<i>Hibiscus tiliaceus</i>	110°23'03.60"	07°48'03.38"	33	11	2	9	8,1	4,9	5	7	12,5	3,4	3,31	3
17	Angsana	<i>Pteracarpus Indicus</i>	110°23'03.68"	07°48'03.23"	45,6	21	3	18	9,3	8,7	7,3	8,4	16,9	0	0	0
18	Ketapang	<i>Terminalia catappa</i>	110°23'03.68"	07°48'03.09"	24,3	9	3	6	6	4,3	5,1	6,3	10,9	4,7	3,31	3
19	Angsana	<i>Pteracarpus Indicus</i>	110°23'03.78"	07°48'02.92"	31,2	13,1	3	10,1	4,4	5,3	4,3	6,1	10,1	4,7	3	2
20	Beringin	<i>Ficus benjamina</i>	110°23'03.77"	07°48'02.81"	51,2	12	5	7	6,1	5	4,9	6,3	11,2	4,7	3,31	2
21	Angsana	<i>Pteracarpus indicus</i>	110°23'03.78"	07°48'02.55"	48,3	13	3	10	6,7	5,3	7,4	5,1	12,3	4,7	3,31	2
22	Angsana	<i>Pteracarpus indicus</i>	110°23'03.83"	07°48'02.33"	34,5	22	3	19	4	4,3	5,2	3,7	8,6	7	3	2
23	Angsana	<i>Pteracarpus indicus</i>	110°23'03.84"	07°48'02.17"	50,3	18	4	14	5	4,3	4	3	8,2	7	3	2
24	Angsana	<i>Pteracarpus indicus</i>	110°23'03.90"	07°48'01.84"	29	18	3	15	5,5	6	4	3	9,3	5	3	2
25	Angsana	<i>Pteracarpus indicus</i>	110°23'04.02"	07°48'01.67"	28	19	5	14	6	5	3	5	9,6	4	3	2

Tally Sheet Pohon pada Jalur Hijau Jalan Cendana

No	Nama	Nama ilmiah	X	Y	D	T	TBC	Tinggi	Lebar tajuk					Lokasi	Tipe	Kelas
26	Angsana	<i>Pteracarpus indicus</i>	110°23'04.02"	07°48'01.30"	31,8	18	2	16	4	5	6	6	10,5	7	25	2
27	Angsana	<i>Pteracarpus indicus</i>	110°23'04.02"	07°48'01.08"	36	18	2	16	6	4	3,3	4	8,7	7	31	2
28	Angsana	<i>Pteracarpus indicus</i>	110°23'04.12"	07°48'00.83"	33,3	11	2,5	8,5	3	3	2	3	5,5	5,7	3	2
29	Angsana	<i>Pteracarpus indicus</i>	110°23'04.28"	07°48'00.23"	23	8	2	6	4	3	3	3	6,5	0	0	0
30	Angsana	<i>Pteracarpus indicus</i>	110°23'04.26"	07°47'59.99"	65,3	10	3	7	5	4,7	4	3	8,4	7	31	2
31	Ketapang	<i>Terminalia catappa</i>	110°23'04.32"	07°47'59.57"	28	8	3	5	5	5	5	4	9,5	7	31	3
32	Ketapang	<i>Terminalia catappa</i>	110°23'04.39"	07°47'59.17"	32,3	17	4	13	6	4,5	5	6,4	11,0	7	3	2
33	Waru	<i>Hibiscus tiliaceus</i>	110°23'04.47"	07°47'59.04"	26,3	15	3	12	6	5	6,7	4	10,9	9	25	3
34	Ketapang	<i>Terminalia catappa</i>	110°23'04.47"	07°47'58.88"	32,5	18	5	13	6,8	5	6,3	5,3	11,7	7	11	2
35	Angsana	<i>Pteracarpus indicus</i>	110°23'04.48"	07°47'58.59"	34,3	18	3	15	4,3	5,7	4,8	4,6	9,7	3,7	3	3
36	Angsana	<i>Pteracarpus indicus</i>	110°23'04.49"	07°47'58.45"	27,6	15	4	11	5,3	6,6	3,1	2	8,5	3,7	3,11	3
37	Angsana	<i>Pteracarpus indicus</i>	110°23'04.38"	07°47'58.34"	31,3	17	3	14	7,4	5,8	6,3	6,5	13,0	7	3	2
38	Angsana	<i>Pteracarpus indicus</i>	110°23'04.48"	07°47'58.11"	26,7	11	2	9	6,4	5,5	7	4	11,5	3	3	2
39	Angsana	<i>Pteracarpus indicus</i>	110°23'04.53"	07°47'57.98"	32	14	2	12	4,4	5	4,5	5,2	9,6	7	31	2
40	Angsana	<i>Pteracarpus indicus</i>	110°23'04.54"	07°47'57.93"	24	12	3	9	4	5	5,7	5	9,9	0	0	0
41	Ketapang	<i>Terminalia catappa</i>	110°23'04.66"	07°47'57.50"	48,7	17	4	13	5	6,2	6,6	6,3	12,1	7	31	2
42	Angsana	<i>Pteracarpus indicus</i>	110°23'04.73"	07°47'57.30"	27,3	15	3	12	5,7	4,8	5,1	5,1	10,4	7	31	2
43	Angsana	<i>Pteracarpus indicus</i>	110°23'04.83"	07°47'57.18"	33,4	17	5	12	7	22	7	7,7	21,9	3	31	3
44	Angsana	<i>Pteracarpus indicus</i>	110°23'04.76"	07°47'56.95"	39,5	19	3	16	8	8,7	8	8,3	16,5	3	3	2
45	Angsana	<i>Pteracarpus indicus</i>	110°23'04.82"	07°47'56.75"	23,3	12	2	10	4,3	4,5	4,7	4,1	8,8	7	3	2
46	Angsana	<i>Pteracarpus indicus</i>	110°23'04.92"	07°47'56.75"	21,3	11	2	9	4,1	4	4,1	3,7	8,0	0	0	0
47	Angsana	<i>Pteracarpus indicus</i>	110°23'04.98"	07°47'56.56"	24,2	8	4	4	1,5	2	2	1,5	3,5	3,7	31	2
48	Angsana	<i>Pteracarpus indicus</i>	110°23'05.05"	07°47'56.50"	22,7	8	3	5	2,3	1,8	2,4	2,3	4,4	0	0	0
49	Pulai	<i>Alstonia scholaris</i>	110°23'05.02"	07°47'56.28"	21,3	9	2,5	6,5	2,7	2,4	1,9	2,1	4,6	3,7	3	2
50	Waru	<i>Hibiscus tiliaceus</i>	110°23'05.07"	07°47'55.97"	25,6	10	3	7	3,3	3,7	4,1	3,3	7,2	3,7	11	2
51	Ketapang	<i>Terminalia catappa</i>	110°23'05.23"	07°47'55.82"	31,3	12	3	9	5	4	4,8	5,1	9,5	3,7	3,11	3
52	Angsana	<i>Pteracarpus indicus</i>	110°23'05.25"	07°47'54.18"	33,4	14	4	10	5,1	4,7	4,9	4,4	9,6	0	0	0
53	Angsana	<i>Pteracarpus indicus</i>	110°23'05.76"	07°47'53.74"	38,7	17	3	14	5,8	4,7	4,3	5,5	10,2	7	3	3
54	Angsana	<i>Pteracarpus indicus</i>	110°23'05.34"	07°47'53.61"	29,3	18	3	15	6	5,7	5,1	6,3	11,6	2	3	2

Tally Sheet Pohon pada Jalur Hijau Jalan Cendana

No	Nama	Nama ilmiah	X	Y	D	T	TBC	Tinggi	Lebar tajuk					Lokasi	Tipe	Kelas
55	Angsana	<i>Pteracarpus indicus</i>	110°23'05.42"	07°47'53.32"	35,8	10	2	8	4,3	5,1	4,7	4,8	9,5	3	31	4
56	Angsana	<i>Pteracarpus indicus</i>	110°23'05.52"	07°47'53.10"	30,5	19	4	15	5,7	5,3	6,3	5,1	11,2	3	3	3
57	Angsana	<i>Pteracarpus indicus</i>	110°23'05.56"	07°47'52.66"	27,9	13	2	11	3,1	3,7	4,1	3,4	7,2	7	21,3	2
58	Angsana	<i>Pteracarpus indicus</i>	110°23'05.52"	07°47'52.52"	24,1	11	2	9	3,5	3,1	3,8	4,3	7,4	7	21,11	3
59	Angsana	<i>Pteracarpus indicus</i>	110°23'05.55"	07°47'52.46"	22,7	8	2	6	2,7	3,1	2,4	2,3	5,3	3	31,11	2
60	Angsana	<i>Pteracarpus indicus</i>	110°23'05.62"	07°47'52.24"	32,8	14	3,5	10,5	4,1	5,3	5,1	4,7	9,6	7,3	3,31	2
61	Angsana	<i>Pteracarpus indicus</i>	110°23'05.57"	07°47'52.11"	23,4	9	2	7	2,1	2,7	3,1	2,4	5,2	3	3	2
62	Tanjung	<i>Magnolia champaca</i>	110°23'05.25"	07°47'55.56"	28,5	11	2	9	2	3	3	3	5,5	0	0	0
63	Tanjung	<i>Magnolia champaca</i>	110°23'05.00"	07°47'55.09"	37,2	13	3	10	3	4	3	3	6,8	3,7	3,31	2
64	Tanjung	<i>Magnolia champaca</i>	110°23'05.54"	07°47'54.96"	45,9	15	3	12	5	4	5	5	9,5	3	31	3
65	Tanjung	<i>Magnolia champaca</i>	110°23'05.48"	07°47'54.82"	48,4	14	3	11	4	5	5	4	9,1	5	3	2
66	Tanjung	<i>Magnolia champaca</i>	110°23'05.58"	07°47'54.36"	26,4	11	2	9	3	3	2	3	5,3	0	0	0
67	Tanjung	<i>Magnolia champaca</i>	110°23'05.59"	07°47'54.06"	35,7	13	2	11	4	4	4	3	7,7	7	11	2
68	Tanjung	<i>Magnolia champaca</i>	110°23'05.64"	07°47'53.86"	41,5	12	3	9	3	3	4	4	6,9	3	31	3
69	Tanjung	<i>Magnolia champaca</i>	110°23'05.74"	07°47'53.73"	29,3	11	2	9	4	4	3	3	6,8	0	0	0
70	Angsana	<i>Pteracarpus indicus</i>	110°23'05.83"	07°47'53.21"	53,8	17	5	12	7	6	6	7	12,9	3	3	3
71	Angsana	<i>Pteracarpus indicus</i>	110°23'05.88"	07°47'52.74"	25,6	10	2	8	3	2	3	2	4,8	0	0	0
72	Tanjung	<i>Magnolia champaca</i>	110°23'05.92"	07°47'52.67"	37,2	13	2	11	3	4	4	3	6,9	3	3	2
73	Tanjung	<i>Magnolia champaca</i>	110°23'05.95"	07°47'52.67"	42,8	16	3	13	5	5	6	6	10,6	7,3	31,11	3
74	Angsana	<i>Pteracarpus indicus</i>	110°23'05.95"	07°47'52.45"	39,5	15	3	12	4	5	4	4	8,7	3	31,3	2
75	Angsana	<i>Pteracarpus indicus</i>	110°23'05.87"	07°47'52.30"	26,4	11	2	9	3	3	2	3	5,1	3	31	2

Tally Sheet Pohon pada Jalur Hijau Jalan Sultan Agung

No	Nama Pohon	Nama ilmiah	X	Y	D (cm)	T (m)	TBC (m)	Tinggi tajuk	Lebar tajuk					Lokasi kerusakan	Tipe Kerusakan	Kelas Keparahan
									U	S	B	T	LT			
1	Tanjung	<i>Mimusops elengi</i>	110°22'49.11"	07°48'06.69"	23,3	8	2	6	1,8	1,5	1,2	2,1	3,3	5	3	2
2	Bungur	<i>Lagerstroemia</i>	110°22'48.60"	07°48'06.64"	24,2	7,2	3	4,2	1,5	1,2	1,1	1	2,4	4	3	2
3	Tanjung	<i>Mimusops elengi</i>	110°22'48.38"	07°48'06.60"	25,4	7,5	3	4,5	1,3	1	1	1,4	2,4	0	0	0
4	Tanjung	<i>Mimusops elengi</i>	110°22'48.11"	07°48'06.55"	22,7	7,5	2	5,5	1,5	1,3	1	1,8	2,8	7	11	2
5	Bungur	<i>Lagerstroemia</i>	110°22'46.77"	07°48'06.59"	52,3	11	4	7	4,8	4,2	3,7	3,5	8,1	3,7	31,11	3
6	Tanjung	<i>Mimusops elengi</i>	110°22'46.54"	07°48'06.56"	21,4	9	3	6	2,3	2,7	3,1	2,5	5,3	3,9	3,31	3
7	Tanjung	<i>Mimusops elengi</i>	110°22'46.33"	07°48'06.52"	24,5	8,2	2	6,2	3,5	2,3	1,2	1,4	4,2	0	0	0
8	Tanjung	<i>Mimusops elengi</i>	110°22'46.37"	07°48'06.43"	25	7,9	2	5,9	2,8	3,2	2,4	2,7	5,6	0	0	0
9	Tanjung	<i>Mimusops elengi</i>	110°22'45.44"	07°48'06.48"	32,7	7,8	3,7	4,1	2,3	2,9	1,9	2,4	4,8	3,7	31,11	2
10	Tanjung	<i>Mimusops elengi</i>	110°22'45.46"	07°48'06.51"	20,1	7,8	2	5,8	1,8	1,2	1	1,5	2,8	4	12	2
11	Angsana	<i>Pterocarpus indicus</i>	110°22'45.22"	07°48'06.52"	27,3	9	3	6	2,8	1,9	2,2	2,5	4,7	0	0	0
12	Angsana	<i>Pterocarpus indicus</i>	110°22'40.04"	07°48'06.40"	38,4	14	4	10	3,3	2,9	3,1	2,5	5,9	4	31	2
13	Bungur	<i>Lagerstroemia</i>	110°22'39.63"	07°48'06.45"	35,2	4	3	1	4,1	4,6	1,8	3,7	7,1	5	31	2
14	Bungur	<i>Lagerstroemia</i>	110°22'39.24"	07°48'06.43"	33,9	14	3	11	4,3	4,8	3,9	4,1	8,6	7,3	31,11	2
15	Beringin	<i>Ficus benjamina</i>	110°22'39.14"	07°48'06.24"	23,3	9	1	8	2,2	2,7	1,8	2,5	4,6	0	0	0
16	Angsana	<i>Pterocarpus indicus</i>	110°22'38.47"	07°48'06.27"	40,1	14	4	10	4,7	4,3	4	3,4	8,2	3	31,3	2
17	Bungur	<i>Lagerstroemia</i>	110°22'38.66"	07°48'06.34"	27,8	13	2	11	2,7	3,4	2,9	3	6,0	3,7,9	31,11,31	3
18	Angsana	<i>Pterocarpus indicus</i>	110°22'38.56"	07°48'06.39"	31,4	12	3	9	3,4	3,7	2,8	3,2	6,6	3	3	2
19	Angsana	<i>Pterocarpus indicus</i>	110°22'38.39"	07°48'06.37"	43,4	16	3	13	5,1	4,8	5,3	5,5	10,4	4	31	2
20	Angsana	<i>Pterocarpus indicus</i>	110°22'37.58"	07°48'06.33"	45,2	15	3	12	5,7	5,2	4,7	5,1	10,4	7	3	2
21	Angsana	<i>Pterocarpus indicus</i>	110°22'36.47"	07°48'06.32"	39,4	13	3	10	3,4	4,2	3,8		5,7	7	11,3	2
22	Tanjung	<i>Mimusops elengi</i>	110°22'36.33"	07°48'06.35"	43,5	15	4	11	4,6	3,7	5,1	4,9	9,2	7	31	2
23	Bungur	<i>Lagerstroemia</i>	110°22'36.05"	07°48'06.28"	42,1	15	6	9	4,9	4,2	5	4,5	9,3	3	11,3	2
24	Angsana	<i>Pterocarpus indicus</i>	110°22'35.25"	07°48'06.37"	37,5	10	2	8	1,8	2	1,7	1,5	3,5	0	0	0
25	Angsana	<i>Pterocarpus indicus</i>	110°22'34.98"	07°48'06.33"	29,3	9	2	7	1	1,5	1,3	1,6	2,7	0	0	0

Tally Sheet Pohon pada Jalur Hijau Jalan Sultan Agung

No	Nama	Nama ilmiah	X	Y	D	T	TBC	Tinggi	Lebar tajuk					Lokasi	Tipe	Kelas
26	Angsana	<i>Pterocarpus indicus</i>	110°22'34.35"	07°48'06.31"	3,7,4	12	3	9	2	2,3	2,7	2,1	4,6	3,7	31,11	2
27	Angsana	<i>Pterocarpus indicus</i>	110°22'33.97"	07°48'06.30"	33,4	9	2	7	2	1	2,2	1,5	3,4	9,7	11,31	2
28	Angsana	<i>Pterocarpus indicus</i>	110°22'33.04"	07°48'06.23"	33,4	11	2	9	3,3	2,7	2,5	3,5	6,0	0	0	0
29	Angsana	<i>Pterocarpus indicus</i>	110°22'29.76"	07°48'06.13"	53,7	14	3	11	3	3,5	7,1	1,8	7,7	9	31	5
30	Angsana	<i>Pterocarpus indicus</i>	110°22'29.48"	07°48'06.11"	60,3	15	4	11	5	4,7	3,9	2,9	8,3	3,7	3,11	2
31	Tanjung	<i>Mimusops elengi</i>	110°22'28.98"	07°48'06.00"	46,5	12	4	8	3,2	3	3	2,4	5,8	4,3	3,31	2
32	Tanjung	<i>Mimusops elengi</i>	110°22'26.14"	07°48'05.49"	65,4	17	5	11,7	4	5	7	2	9,0	7,3	3,31,11	2
33	Tanjung	<i>Mimusops elengi</i>	110°22'25.13"	07°48'05.45"	20,3	7	1,7	5,3	3	2,3	2	2,7	5,0	0	0	0
34	Angsana	<i>Pterocarpus indicus</i>	110°22'24.96"	07°48'06.00"	29,3	9	2	7	3,1	1,9	1	2,3	4,2	3,7	31,11	3
35	Angsana	<i>Pterocarpus indicus</i>	110°22'24.79"	07°48'06.13"	35,4	11	3	8	2	2,2	1,8	1	3,5	0	0	0
36	Angsana	<i>Pterocarpus indicus</i>	110°22'22.81"	07°48'05.86"	63,7	14	3	11	3,2	6	3,2	4,5	8,5	6	11	4
37	Angsana	<i>Pterocarpus indicus</i>	110°22'21.63"	07°48'05.85"	45,5	13	2	11	2	1,7	1,3	1	3,0	3	31	2
38	Randu	<i>Ceiba pentandra</i>	110°22'21.13"	07°48'05.85"	45,7	12	2	10	2,5	1	3,2	2	4,4	3	3	2
39	Angsana	<i>Pterocarpus indicus</i>	110°22'20.74"	07°48'05.80"	48,3	10	1,8	8,2	2	2	1,3	1,4	3,4	3,7	3,11	2
40	Angsana	<i>Pterocarpus indicus</i>	110°22'20.44"	07°48'05.85"	53,2	13	3	10	3,5	4	1,9	2,7	6,1	3	3,31	2
41	Angsana	<i>Pterocarpus indicus</i>	110°22'19.53"	07°48'05.82"	44,7	12	3	9	4,5	3,2	3,7	3,5	7,5	3	31,3	2
42	Angsana	<i>Pterocarpus indicus</i>	110°22'18.76"	07°48'05.78"	41,3	12	3	9	3,1	3	2,5	1,5	5,1	4	31	2
43	Bungur	<i>Lagerstroemia</i>	110°22'32.93"	07°48'05.78"	45,6	9	2	7	2	1,8	2,3	2,7	4,4	4	3	2
44	Tanjung	<i>Mimusops elengi</i>	110°22'32.88"	07°48'05.69"	28,1	8	1,8	6,2	1,5	1	1,3	2,1	3,0	0	0	0
45	Beringin	<i>Ficus benjamina</i>	110°22'23.11"	07°48'05.72"	23,7	7	2	5	1	1,2	1	1	2,1	0	0	0
46	Tanjung	<i>Mimusops elengi</i>	110°22'33.27"	07°48'05.71"	25,3	8	2	6	2,5	1,7	2,1	2	4,2	3,3	31	4
47	Tanjung	<i>Mimusops elengi</i>	110°22'33.09"	07°48'05.78"	27,7	8	3	5	2,7	2,5	1,8	2	4,5	3,4	3,31	2
48	Tanjung	<i>Mimusops elengi</i>	110°22'34.69"	07°48'05.82"	25,3	9	2	7	1,8	2	2,6	1,7	4,1	3,7	31,11	2
49	Tanjung	<i>Mimusops elengi</i>	110°22'34.92"	07°48'05.76"	21,7	9	2	7	1,2	1,5	1,7	1	2,7	4	3,11	2
50	Beringin	<i>Ficus benjamina</i>	110°22'35.16"	07°48'05.77"	35,2	12	3	9	3,1	2,7	2,3	2,5	5,3	3	3,31	2
51	Tanjung	<i>Mimusops elengi</i>	110°22'35.36"	07°48'05.71"	31,6	9	2	7	2,1	1,3	1,7	2,3	3,7	7,3	3,11	2
52	Tanjung	<i>Mimusops elengi</i>	110°22'35.35"	07°48'05.74"	56,3	14	5	9	4,3	4,7	5	5,3	9,7	3	12,3	2
53	Tanjung	<i>Mimusops elengi</i>	110°22'35.82"	07°48'05.81"	54,6	13	4	9	4,3	3,7	3,3	4	7,7	3,4	3,31	2
54	Angsana	<i>Pterocarpus indicus</i>	110°22'36.19"	07°48'05.75"	66,7	15	3	12	6,3	5,8	6,7	6,4	12,6	3	31	2

Tally Sheet Pohon pada Jalur Hijau Jalan Sultan Agung

No	Nama	Nama ilmiah	X	Y	D	T	TBC	Tinggi	Lebar tajuk					Lokasi	Tipe	Kelas
55	Angsana	<i>Pterocarpus indicus</i>	110°22'36.40"	07°48'05.72"	73,2	16	5	11	6,3	6,8	7	7,3	13,7	3	31	2
56	Beringin	<i>Ficus benjamina</i>	110°22'36.71"	07°48'05.77"	77,3	18	4	14	7,3	6,9	6,7	6,3	13,6	3	31	2
57	Angsana	<i>Pterocarpus indicus</i>	110°22'37.97"	07°48'05.91"	72	17	4	13	4,2	4,7	3,8	4,5	8,6	3	31,3	2
58	Angsana	<i>Pterocarpus indicus</i>	110°22'38.31"	07°48'05.91"	64	15	3	12	4,5	4,1	5,3	5	9,5	4	31,3	2
59	Angsana	<i>Pterocarpus indicus</i>	110°22'38.69"	07°48'06.02"	60,1	14	3	11	4,7	4,2	4,5	3,9	8,7	6	3	2
60	Angsana	<i>Pterocarpus indicus</i>	110°22'38.87"	07°48'06.13"	10,2	16	4	12	4,9	5,3	5,5	5,1	10,4	6	3	2
61	Angsana	<i>Pterocarpus indicus</i>	110°22'40.34"	07°48'06.07"	57,2	13	5	8	4	4,5	4,3	4,1	8,5	3	31	2
62	Angsana	<i>Pterocarpus indicus</i>	110°22'41.27"	07°48'06.04"	65,1	13	3	10	3,9	3,1	3,7	3,5	7,1	7,4	11,31	2
63	Beringin	<i>Ficus benjamina</i>	110°22'41.71"	07°48'06.07"	53,7	15	4	11	4,3	4,7	4	4,5	8,8	7	11	2
64	Angsana	<i>Pterocarpus indicus</i>	110°22'42.70"	07°48'06.06"	56,4	13	4	9	3,1	3,7	2,8	3,5	6,6	5	3	2
65	Angsana	<i>Pterocarpus indicus</i>	110°22'43.02"	07°48'06.36"	57,6	12	3	9	3,7	3,5	3,2	4	7,2	4	31	2
66	Angsana	<i>Pterocarpus indicus</i>	110°22'43.10"	07°48'06.28"	58,4	14	3	11	4,2	3,8	3,1	3,5	7,3	5	31	2
67	Angsana	<i>Pterocarpus indicus</i>	110°22'44.40"	07°48'06.32"	53,2	12	2	10	4,3	4,8	4,6	4,5	9,1	4	2,3	3
68	Angsana	<i>Pterocarpus indicus</i>	110°22'44.80"	07°48'06.43"	49,2	9	2	7	4	4,3	4,7	4,1	8,6	3	31,3	2
69	Angsana	<i>Pterocarpus indicus</i>	110°22'45.03"	07°48'06.54"	50,3	10	3	7	4,1	4,6	4,4	4	8,6	3	31,3	2
70	Angsana	<i>Pterocarpus indicus</i>	110°22'45.21"	07°48'06.48"	67,2	14	4	10	4,9	5,1	5,5	5	10,3	4,7	31,11	2
71	Angsana	<i>Pterocarpus indicus</i>	110°22'48.37"	07°48'06.41"	57,7	13	3	10	3,8	4,2	4,3	3,6	8,0	7,3	3,31,11	2

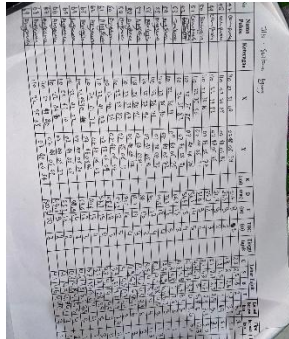
Keterangan:

1. Lokasi kerusakan: 0 (tidak terjadi kerusakan) – 1 (Akar yang tampak dan bontos) – 2 (Akar yang tampak dan batang bawah) – 3 (Akar dan batang bawah) – 4 (Batang bawah dan batang atas) – 5 (Batang atas) – 6 (Batang dalam tajuk) – 7 (Cabang) – 8 (Tunas pucuk dan tunas samping) – 9 (Daun).
2. Tipe kerusakan: 01 (Kanker) – 02 (Tumbuh buah jamur) – 03 (Luka terbuka) – 04 (Gumosis) – 11 (Batang atau akar patah) – 12 (Banyak tunas air) – 13 (Akar patah lebih dari 0,91 m) – 21 (Mati pucuk) – 22 (Patah dan mati) – 23 (Tunas air berlebihan) – 24 (Kerusakan daun dan tunas) – 25 (Perubahan warna daun) – 31 (Kerusakan lain).
3. Tipe kelas keparahan: 2 (0-29%) – 3 (30-39%) – 4 (40-49%) – 5 (50-59%) – 6 (60-69%) – 7 (70-79%) – 8 (80-89%) – 9 (90-99%).

Lampiran 7. Gamabar Jalan



Lampiran 8. Gambar alat



Gamabar Tally sheet



Gambar GPS



Gamabar Phiband



Gamabar hypsometer

Lampiran 9. Gambar Kegiatan



Gambar menandai GPS



Gambar Penulisan



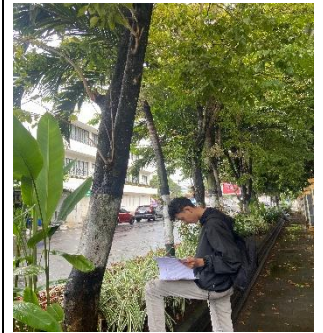
Gambar membidik
Tinggi



Gambar mengukur Lebar tajuk



Gambar Mengukur Diameter



Gambar Mengidentifikasi
pohon