

DAFTAR PUSTAKA

- Abimanyu, B., Safe'i, R., & Hidayat, W. (2019). Aplikasi Metode Forest Health Monitoring dalam Penilaian Kerusakan Pohon di Hutan Kota Metro. *Jurnal Sylva Lestari*, 7(3), 289–298.
- Adinugroho WC. 2008. Persepsi Mengenai Tanaman Sehat. Bogor: Sekolah Pasca Sarjana Institut Pertanian Bogor.a
- Atangana A, Khasa D, Chang S, Degrande A. 2014. *Tropical Agroforestri*. Springer. 380 pages.
- Efendi, M. R. dan Arindi. 2022. Dampak Program Agroforestri terhadap Habitat Asli Fauna di Desa Duku Kecamatan Bukit Batu Kabupaten Bengkalis. *Prosiding Seminar Nasional 2*. ISSN 2808-1536.
- H., K., M.H., K., & M., K. (2011). Anthocephalus cadamba Miq.: ekologi, silvikultur dan produktivitas. *Anthocephalus Cadamba Miq.: Ekologi, Silvikultur Dan Produktivitas*. <https://doi.org/10.17528/cifor/003481>
- Maryomi, H., & Ashari. (2011). Pengembangan Agroforestri Untuk mendukung Ketahanan Pangan dan Pemberdayaan Petani sekitar Hutan. *Forum Penelitian Agro Ekonomi*, 29(2), 83-98.
- Martawijaya, A. Kartasujana, I., Mandang, Y.I., Prawira, S.A. dan Kadir, K. 1989 *Atlas Kayu Indonesia Jilid II*. Pusat Penelitian dan Pengembangan Hasil Hutan, Bogor, Indonesia.
- Napitu. 2012. Inventarisasi Hama Tanaman Jati Unggul Nusantara di Kebun Percobaan Universitas Nusa Bangsa Cogreg, Bogor. Fakultas Kehutanan Universitas Nusa Bangsa
- Negara, Kerta Halim, Normela Rachmawati dan Damaris Payung. 2019. Identifikasi Kerusakan Pohon Pinus Di Hutan Kota Banjarbaru. Banjarbaru : Fakultas Kehutanan Universitas Lambung Mangkurat
- Noviady, I., & Rivai, R. R. (2015). Identifikasi kondisi kesehatan pohon peneduh di kawasan Ecopark, Cibinong Science Center. *Pros Sem Nas Masy Biodiv Indon*, 1(6), 1385– 1391.
- Ponto, S. C. I., Samuel P. R., Euis F. S., Charles R. N., 2023. Pola Agrosilvopastura di Desa Paslaten, Kecamatan Tatapaan, Kabupaten Minahasa Selatan, Provinsi Sulawesi Utara. *Jurnal Agroekoteknologi Terapan*. Vol 5 No 1.
- Qurniati, R. 2023. Agroforestri Potensi dan Implementasi Dalam Lanskap Daerah Aliran Sungai. *Pustaka Media*. Lampung.

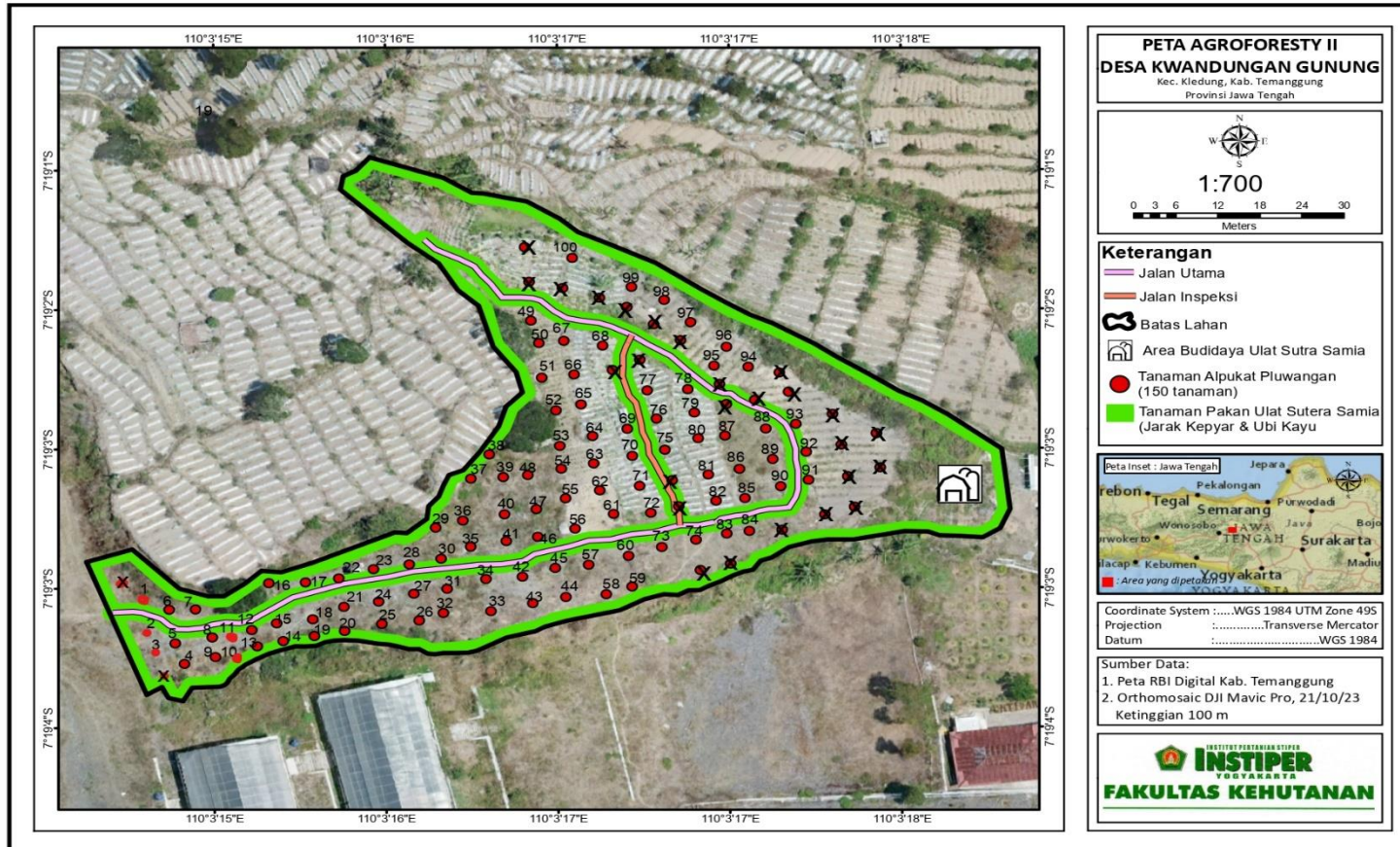
- Ramadhan, M., Haneda, N.F., Putra, E.I. 2023. Identifikasi Kerusakan Pohon Di Kawasan Agrowisata Tahura Sultan Adam, Provinpi Kalimantan Selatan Menggunakan Metode Forest Health Monitoring. *Jurnal Hutan Tropis*, Vol 11 No.2
- Soerianegara, I. dan Lemmens, R.H.M.J. 1993 *Plant Resources of South-East Asia* 5(1): Timber trees: major commercial timbers. Pudoc Scientific Publishers, Wageningen, Belanda.
- Safe'i, R., dan Tsani, M. kartika. (2016). Kesehatan Hutan (Penilaian Kesehatan Hutan menggunakan Teknik Forest Health Monitoring). Plantaxia. Yogyakarta
- Safe'i, R., Wulandari, C. & Kaskoyo, H. (2019) Analisis Kesehatan Hutan dalam Pengelolaan Hutan Rakyat Pola Tanam Agroforestri di Wilayah Kabupaten Lampung Timur. Prosiding Pertemuan Ilmiah Tahunan (PIT) dan Seminar Nasional ke-4. Talenta Publisher Universitas Sumatera Utara.
- Safe'i, R., Darmawan, A., Kaskoyo, H. dan Rezinda, C.F.G. 2021. Analysis of Changes in Forest Health Status Values in Conservation Forest (Case Study: Plant and Animal Collection Blocks in Wan Abdul Rachman Forest Park (Tahura WAR)). *Journal of Physics: Conference Series*. 1842. 012049.
- Sulistio. 2013. Serangga Hama Tanaman Gaharu (*Aquilaria Spp*) Diareal Agroforestri Desa Naga Kalan Kabupaten Melawi. *Jurnal Fakultas Kehutanan Universitas Tanjung Pura*
- Tulung, M. 2000. Study of cocoa moth (*Canopomorpha cramerella*) control in North Sulawesi. *Eugenia*. Vol 6 (4): 294-299.
- Yunasfi. (2002). Faktor-Faktor yang Mempengaruhi Perkembangan Penyakit dan YUNASFIPenyakit yang Disebabkan oleh Jamur. Fakultas Pertanian. Universitas Sumatera Utara.Medan.
- Yustia, S., Devi Hariri, A., & Hariri, M. A. (2017). Tingkat Serangan Hama pada Tanaman Jabon di Desa Negara Ratu II Kecamatan Natar Kabupaten Lampung Selatan. *Jurnal Sylva Lestari*, 5(3), 77–8

LAMPIRAN

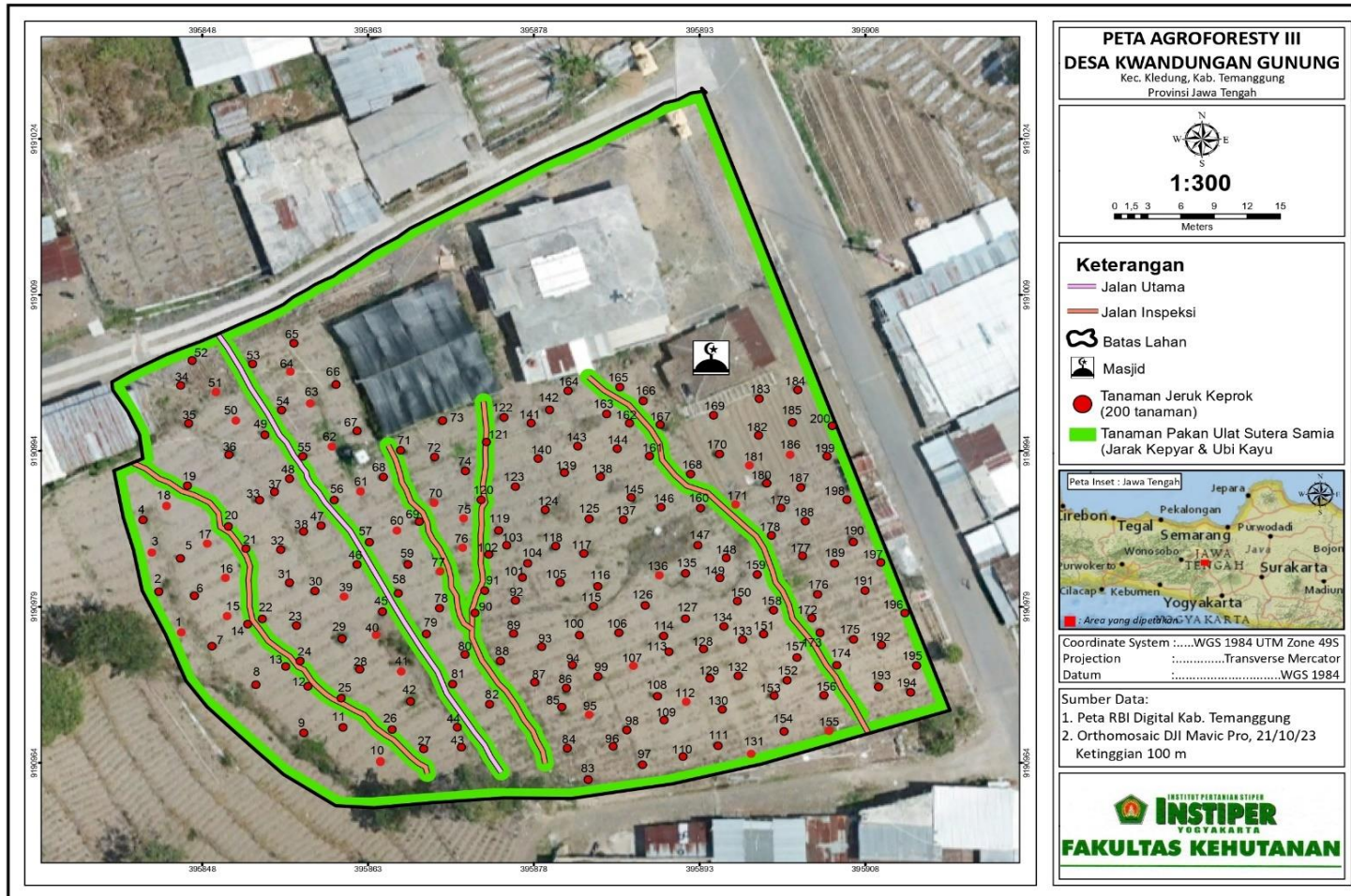
Lampiran 1. Peta Agroforestri 1



Lampiran 2. Peta Sebaran Tanaman di Agroforestri 2



Lampiran 3. Peta Sebaran Tanaman di Agroforestri 3



Lampiran 4. Tally Sheet di Agroforestri 1

No	Nama lokal	Nama ilmiah	D	T	Indikator Kerusakan Pohon	Lokasi kerusakan	Tipe kerusakan	Kelas keparahan
1	Alpukat	<i>Persea americana</i>	3,0	140	100	8, 9	24, 03	2
2	Alpukat	<i>Persea americana</i>	2,1	83	100	9	24	3
3	Alpukat	<i>Persea americana</i>	2,2	85	100 , 500	8, 9	24, 25	2
4	Alpukat	<i>Persea americana</i>	2,3	88	600 , 100	6 , 8 , 9	24, 25, 23	5
5	Alpukat	<i>Persea americana</i>	2,5	101	100 , 200	8, 9	24, 25, 23	3
6	Alpukat	<i>Persea americana</i>	2,7	103	100	8, 9	24, 25, 23	3
7	Alpukat	<i>Persea americana</i>	2,4	107	100	8, 9	24, 25	3
8	Alpukat	<i>Persea americana</i>	2,0	70	100	9	24, 25	2
9	Alpukat	<i>Persea americana</i>	2,2	100	100	8, 9	24, 25	2
10	Alpukat	<i>Persea americana</i>	3,0	120	100	9	23, 24	2
11	Alpukat	<i>Persea americana</i>	10,0	130	100	8, 9	23, 24, 25	2
12	Alpukat	<i>Persea americana</i>	2,3	85	0	0	0	1
13	Alpukat	<i>Persea americana</i>	2,2	95	0	0	0	1
14	Alpukat	<i>Persea americana</i>	2,2	80	100	8, 9	24	2
15	Alpukat	<i>Persea americana</i>	3,2	125	100 , 200	5, 6, 7, 8, 9	21, 24, 25	4
16	Alpukat	<i>Persea americana</i>	3,0	110	100	7 , 8, 9	24, 25, 31	4
17	Alpukat	<i>Persea americana</i>	1,8	63	100 , 500	5, 6, 7, 8, 9	21, 24, 25	4
18	Alpukat	<i>Persea americana</i>	2,5	75	100	5, 9, 11	21, 24, 25	3
19	Alpukat	<i>Persea americana</i>	2,3	80	100	9	24	2
20	Alpukat	<i>Persea americana</i>	3,2	120	100	7, 8, 9	25, 23, 24	4

Lanjutan lampiran 4

No	Nama lokal	Nama ilmiah	D	T	Indikator Kerusakan Pohon	Lokasi kerusakan	Tipe kerusakan	Kelas keparahan
21	Alpukat	<i>Persea americana</i>	2,5	120	100	8, 9	24, 25	4
22	Alpukat	<i>Persea americana</i>	3,3	115	100	8, 9	12, 24	2
23	Alpukat	<i>Persea americana</i>	2,5	115	100	9	24, 25	2
24	Alpukat	<i>Persea americana</i>	2,2	855	100	9	24	2
25	Alpukat	<i>Persea americana</i>	2,3	75	100	7, 8, 9	21, 24	2
26	Alpukat	<i>Persea americana</i>	2,3	85	100	9	21, 24	2
27	Alpukat	<i>Persea americana</i>	2,7	85	100	9	24	2
28	Alpukat	<i>Persea americana</i>	2,7	90	100	9	24	2
29	Alpukat	<i>Persea americana</i>	3,0	125	100	9	24	2
30	Alpukat	<i>Persea americana</i>	2,7	100	100	9	24	2
31	Alpukat	<i>Persea americana</i>	2,4	95	100	8, 9	21, 24	2
32	Alpukat	<i>Persea americana</i>	2,4	80	100	9	23, 24	2
33	Alpukat	<i>Persea americana</i>	2,7	90	100	9	23, 24	2
34	Alpukat	<i>Persea americana</i>	3,0	125	100	9	23, 24	2
35	Alpukat	<i>Persea americana</i>	2,5	90	100	8, 9	23, 24, 25	2
36	Alpukat	<i>Persea americana</i>	2,5	100	100	9	23, 24	2
37	Alpukat	<i>Persea americana</i>	2,3	80	100	9	24, 25	2
38	Alpukat	<i>Persea americana</i>	2,1	80	0	0	0	1
39	Alpukat	<i>Persea americana</i>	2,6	115	100	9	24, 25	2
40	Alpukat	<i>Persea americana</i>	2,7	115	100	9	24	2
41	Alpukat	<i>Persea americana</i>	2,5	113	100	9	24	2

Lanjutan lampiran 4

No	Nama lokal	Nama ilmiah	D	T	Indikator Kerusakan Pohon	Lokasi kerusakan	Tipe kerusakan	Kelas keparahan
42	Alpukat	<i>Persea americana</i>	3,3	114	100	9	24, 25	2
43	Alpukat	<i>Persea americana</i>	2,3	95	100	9	23, 24	2
44	Alpukat	<i>Persea americana</i>	2,0	80	0	0	0	1
45	Alpukat	<i>Persea americana</i>	2,2	75	0	0	0	1
46	Alpukat	<i>Persea americana</i>	2,1	75	100	9	24	2
47	Alpukat	<i>Persea americana</i>	2,9	85	100	9	24	2
48	Alpukat	<i>Persea americana</i>	2,5	132	100	9	23, 24	2
49	Alpukat	<i>Persea americana</i>	2,3	85	100	9	24	2
50	Alpukat	<i>Persea americana</i>	1,8	74	0	0	0	1
51	Alpukat	<i>Persea americana</i>	2,8	95	100	9	24	2
52	Alpukat	<i>Persea americana</i>	3,0	100	100	8, 9	23, 24	2
53	Alpukat	<i>Persea americana</i>	2,3	85	0	0	0	1
54	Alpukat	<i>Persea americana</i>	2,5	105	0	0	0	1
55	Alpukat	<i>Persea americana</i>	3,0	124	100	8, 9	24	2
56	Alpukat	<i>Persea americana</i>	2,3	95	0	0	0	1
57	Alpukat	<i>Persea americana</i>	3,5	150	100	9	24	2
58	Alpukat	<i>Persea americana</i>	2,0	90	0	0	0	1
59	Alpukat	<i>Persea americana</i>	2,1	85	0	0	0	1
60	Alpukat	<i>Persea americana</i>	2,5	80	100	9	24	2
61	Alpukat	<i>Persea americana</i>	3,0	95	100	8, 9	23, 24	2
62	Alpukat	<i>Persea americana</i>	2,5	95	0	0	0	1

Lanjutan lampiran 4

No	Nama lokal	Nama ilmiah	D	T	Indikator Kerusakan Pohon	Lokasi kerusakan	Tipe kerusakan	Kelas keparahan
63	Alpukat	<i>Persea americana</i>	3,0	95	0	0	0	1
64	Alpukat	<i>Persea americana</i>	2,5	105	0	0	0	1
65	Alpukat	<i>Persea americana</i>	2,4	105	100	9	24, 23, 25	2
66	Alpukat	<i>Persea americana</i>	2,0	43	100	9	24	3
67	Alpukat	<i>Persea americana</i>	2,1	87	100	8, 9	21, 24	2
68	Alpukat	<i>Persea americana</i>	2,5	85	0	0	0	1
69	Alpukat	<i>Persea americana</i>	2,4	92	0	0	0	1
70	Alpukat	<i>Persea americana</i>	3,2	90	100	9	24	2
71	Alpukat	<i>Persea americana</i>	3,8	80	100	5, 9	23, 24	2
72	Alpukat	<i>Persea americana</i>	2,2	50	100 , 200	5, 9	23, 24	5
73	Alpukat	<i>Persea americana</i>	2,5	70	100	9	23, 24	2
74	Alpukat	<i>Persea americana</i>	3,0	75	100	8, 9	23, 24	3
75	Alpukat	<i>Persea americana</i>	2,4	47	100	6, 9	21, 24	2
76	Alpukat	<i>Persea americana</i>	2,5	110	100	9	24	2
77	Alpukat	<i>Persea americana</i>	2,6	73	100	9	24	2
78	Alpukat	<i>Persea americana</i>	2,7	90	100	9	24	2
79	Alpukat	<i>Persea americana</i>	2,5	83	0	0	0	1
80	Alpukat	<i>Persea americana</i>	1,8	70	0	0	0	1
81	Alpukat	<i>Persea americana</i>	1,6	67	0	0	0	1
82	Alpukat	<i>Persea americana</i>	2,1	73	0	0	0	1
83	Alpukat	<i>Persea americana</i>	2,5	70	100	9	24	2

Lanjutan lampiran 4

No	Nama lokal	Nama ilmiah	D	T	Indikator Kerusakan Pohon	Lokasi kerusakan	Tipe kerusakan	Kelas keparahan
84	Alpukat	<i>Persea americana</i>	2,3	69	100	9	24	2
85	Alpukat	<i>Persea americana</i>	3,3	113	100	9	24	2
86	Alpukat	<i>Persea americana</i>	2,5	135	100	9	24	2
87	Alpukat	<i>Persea americana</i>	2,6	40	0	0	0	1
88	Alpukat	<i>Persea americana</i>	3,5	110	100	9	24	2
89	Alpukat	<i>Persea americana</i>	2,0	49	100	9	24	2
90	Alpukat	<i>Persea americana</i>	2,8	65	100	9	24	2
91	Alpukat	<i>Persea americana</i>	3,0	88	0	0	0	1
92	Alpukat	<i>Persea americana</i>	2,5	95	0	0	0	1
93	Alpukat	<i>Persea americana</i>	2,4	65	0	0	0	1
94	Alpukat	<i>Persea americana</i>	3,0	85	0	0	0	1
95	Alpukat	<i>Persea americana</i>	3,0	85	0	0	0	1
96	Alpukat	<i>Persea americana</i>	2,3	45	100	5, 2, 9	21, 22	4
97	Alpukat	<i>Persea americana</i>	3,0	87	0	0	0	1
98	Alpukat	<i>Persea americana</i>	3,1	75	100	9	24	2
99	Alpukat	<i>Persea americana</i>	3,1	81	100	8, 9	21, 24	3
100	Alpukat	<i>Persea americana</i>	2,9	73	500	2	21, 22	3
101	Alpukat	<i>Persea americana</i>	2,7	90	500	2	21, 22	3
102	Alpukat	<i>Persea americana</i>	1,3	61	0	0	0	1
103	Alpukat	<i>Persea americana</i>	1,5	70	0	0	0	1
104	Alpukat	<i>Persea americana</i>	2,7	83	0	0	0	1

Lanjutan lampiran 4

No	Nama lokal	Nama ilmiah	D	T	Indikator Kerusakan Pohon	Lokasi kerusakan	Tipe kerusakan	Kelas keparahan
105	Alpukat	<i>Persea americana</i>	3,0	90	0	0	0	1
106	Alpukat	<i>Persea americana</i>	3,2	91	0	0	0	1
107	Alpukat	<i>Persea americana</i>	2,5	73	0	0	0	1
108	Alpukat	<i>Persea americana</i>	2,7	103	0	0	0	1
109	Alpukat	<i>Persea americana</i>	2,5	101	500	2	21, 22	3
110	Alpukat	<i>Persea americana</i>	3,1	98	500	2	21, 22	3
111	Alpukat	<i>Persea americana</i>	3,0	75	0	0	0	1
112	Alpukat	<i>Persea americana</i>	2,3	60	0	0	0	1
113	Alpukat	<i>Persea americana</i>	2,5	50	100	5, 6, 8, 9	21, 22, 24	5
114	Alpukat	<i>Persea americana</i>	2,5	60	0	0	0	1
115	Alpukat	<i>Persea americana</i>	2,5	80	0	0	0	1
116	Alpukat	<i>Persea americana</i>	2,2	25	500	5, 6, 7	21, 22, 24	4
117	Alpukat	<i>Persea americana</i>	2,2	47	500	5, 6, 7	21, 22, 24	4
118	Alpukat	<i>Persea americana</i>	3,0	78	500	2	21, 22	3
119	Alpukat	<i>Persea americana</i>	3,0	70	0	0	0	1
120	Alpukat	<i>Persea americana</i>	2,2	85	0	0	0	1
121	Alpukat	<i>Persea americana</i>	3,0	105	0	0	0	1
122	Alpukat	<i>Persea americana</i>	3,1	110	100	9	24	2
123	Alpukat	<i>Persea americana</i>	3,3	1113	100	9	25	3
124	Alpukat	<i>Persea americana</i>	3,1	117	100	8, 9	25	2
125	Alpukat	<i>Persea americana</i>	2,7	98	100	8, 9	24	2

Lanjutan lampiran 4

No	Nama lokal	Nama ilmiah	D	T	Indikator Kerusakan Pohon	Lokasi kerusakan	Tipe kerusakan	Kelas keparahan
126	Alpukat	<i>Persea americana</i>	2,8	83	0	0	0	1
127	Alpukat	<i>Persea americana</i>	2,7	92	0	0	0	1
128	Alpukat	<i>Persea americana</i>	1,8	87	0	0	0	1
129	Alpukat	<i>Persea americana</i>	1,8	83	0	0	0	1
130	Alpukat	<i>Persea americana</i>	2,3	94	0	0	0	1
131	Alpukat	<i>Persea americana</i>	2,5	115	100	9	12, 24	3
132	Alpukat	<i>Persea americana</i>	2,7	107	100	9	24	2
133	Alpukat	<i>Persea americana</i>	1,9	91	100	9	24	2
134	Alpukat	<i>Persea americana</i>	1,9	74	100	8	21	2
135	Alpukat	<i>Persea americana</i>	2,1	80	100	9	25	2
136	Alpukat	<i>Persea americana</i>	3,0	86	100	9	24	2
137	Alpukat	<i>Persea americana</i>	3,0	137	0	0	0	1
138	Alpukat	<i>Persea americana</i>	2,9	102	0	0	0	1
139	Alpukat	<i>Persea americana</i>	1,9	88	0	0	0	1
140	Alpukat	<i>Persea americana</i>	2,9	83	100	8	21	2
141	Alpukat	<i>Persea americana</i>	2,3	77	100	9	24	2
142	Alpukat	<i>Persea americana</i>	3,8	99	100	8	12, 23	3
143	Alpukat	<i>Persea americana</i>	3,1	107	800	7	22	2
144	Alpukat	<i>Persea americana</i>	3,2	104	100	8	12, 23	3
145	Alpukat	<i>Persea americana</i>	1,9	70	100	8	21	2
146	Alpukat	<i>Persea americana</i>	2,2	101	500	8	21	2

Lanjutan lampiran 4

No	Nama lokal	Nama ilmiah	D	T	Indikator Kerusakan Pohon	Lokasi kerusakan	Tipe kerusakan	Kelas keparahan
147	Alpukat	<i>Persea americana</i>	2,6	34	<u>100</u> , 500	8	23, 12	3
148	Alpukat	<i>Persea americana</i>	1,9	97	600	4	31	2
149	Alpukat	<i>Persea americana</i>	2,2	98	800	7	22	2
150	Alpukat	<i>Persea americana</i>	2,0	57	100	8	21	2
151	Alpukat	<i>Persea americana</i>	3,2	105	100	7	22	3
152	Alpukat	<i>Persea americana</i>	3,5	111	100	8	23, 12	3
153	Alpukat	<i>Persea americana</i>	2,2	68	100	9	24	2
154	Alpukat	<i>Persea americana</i>	3,2	111	<u>100</u> , 500	8, 9	23, 12	3
155	Alpukat	<i>Persea americana</i>	2,9	94	<u>100</u> , 500	8, 9	23, 12, 24	4
156	Alpukat	<i>Persea americana</i>	2,2	76	100	8	21	2
157	Alpukat	<i>Persea americana</i>	1,9	59	100	8, 9	23, 12	3
158	Alpukat	<i>Persea americana</i>	2,9	89	100	8	23, 12	3
159	Alpukat	<i>Persea americana</i>	2,4	78	0	0	0	1
160	Alpukat	<i>Persea americana</i>	2,9	120	100	8, 9	23, 12, 24	4
161	Alpukat	<i>Persea americana</i>	2,2	78	800	7	22	2
162	Alpukat	<i>Persea americana</i>	2,5	99	100	8	23	2
163	Alpukat	<i>Persea americana</i>	1,6	66	<u>100</u> , 500	9	24	2
164	Alpukat	<i>Persea americana</i>	3,4	105	100	8	23	2
165	Alpukat	<i>Persea americana</i>	4,1	110	100	8, 9	23, 24	3
166	Alpukat	<i>Persea americana</i>	2,2	77	100	9	24	2
167	Alpukat	<i>Persea americana</i>	2,1	73	100	9	24	2

Lanjutan lampiran 4

No	Nama lokal	Nama ilmiah	D	T	Indikator Kerusakan Pohon	Lokasi kerusakan	Tipe kerusakan	Kelas keparahan
189	Alpukat	<i>Persea americana</i>	2,9	73	100	8	23	2
190	Alpukat	<i>Persea americana</i>	3,5	107	100	8	23	2
191	Alpukat	<i>Persea americana</i>	3,8	84	100, 500	8, 9	23, 24	3
192	Alpukat	<i>Persea americana</i>	2,5	90	100	8	23	2
193	Alpukat	<i>Persea americana</i>	3,5	143	100	8	23	2
194	Alpukat	<i>Persea americana</i>	2,9	117	100	8	23	2
195	Alpukat	<i>Persea americana</i>	2,5	132	100	8	21	2
196	Alpukat	<i>Persea americana</i>	2,9	110	100	8	23	2
197	Alpukat	<i>Persea americana</i>	2,9	133	100	8, 9	23, 24	2
198	Alpukat	<i>Persea americana</i>	3,2	124	100	9	24	2
199	Alpukat	<i>Persea americana</i>	1,9	76	100	9	24	2
200	Alpukat	<i>Persea americana</i>	4,5	128	100	8	23,12	2
201	Alpukat	<i>Persea americana</i>	3,4	113	100	9	24, 24	2
202	Alpukat	<i>Persea americana</i>	2,5	73	100	9	25	2
203	Alpukat	<i>Persea americana</i>	2,7	76	500	9	25	3
204	Alpukat	<i>Persea americana</i>	1,8	67	500, 100	9	25	3
205	Alpukat	<i>Persea americana</i>	1,7	80	0	0	0	1
206	Alpukat	<i>Persea americana</i>	2,1	83	0	0	0	1
207	Alpukat	<i>Persea americana</i>	3,0	84	100	9	25	3
208	Alpukat	<i>Persea americana</i>	2,9	79	100	9	24	3
209	Alpukat	<i>Persea americana</i>	1,7	69	500	8, 9	24, 25	3

lanjutan lampiran 4

No	Nama lokal	Nama ilmiah	D	T	Indikator Kerusakan Pohon	Lokasi kerusakan	Tipe kerusakan	Kelas keparahan
168	Alpukat	<i>Persea americana</i>	2,2	84	100	8	23	2
169	Alpukat	<i>Persea americana</i>	2,2	44	100	8	23	2
170	Alpukat	<i>Persea americana</i>	1,9	82	100	9	24	2
171	Alpukat	<i>Persea americana</i>	2,5	160	100	8	23	2
172	Alpukat	<i>Persea americana</i>	2,5	101	100	9	24	2
173	Alpukat	<i>Persea americana</i>	2,9	82	0	0	0	1
174	Alpukat	<i>Persea americana</i>	2,2	87	100	9	24	2
175	Alpukat	<i>Persea americana</i>	3,2	74	100	8	12, 23	3
176	Alpukat	<i>Persea americana</i>	2,2	126	100	9	24, 25	3
177	Alpukat	<i>Persea americana</i>	2,7	115	100	9	24, 25	4
178	Alpukat	<i>Persea americana</i>	2,9	100	100	8	23	2
179	Alpukat	<i>Persea americana</i>	2,2	73	100	9	24, 25	3
180	Alpukat	<i>Persea americana</i>	2,2	83	100	8	23	2
181	Alpukat	<i>Persea americana</i>	3,9	103	100	8	21	2
182	Alpukat	<i>Persea americana</i>	3,2	97	800	7	22	2
183	Alpukat	<i>Persea americana</i>	2,2	89	100	9	25, 24	3
184	Alpukat	<i>Persea americana</i>	2,7	73	800	7	22	2
185	Alpukat	<i>Persea americana</i>	2,1	87	100, 500	8, 9	23, 25	4
186	Alpukat	<i>Persea americana</i>	3,8	114	100	8	23	2
187	Alpukat	<i>Persea americana</i>	3,3	110	100	9	24, 25	2
188	Alpukat	<i>Persea americana</i>	2,9	103	100	8	23	2

lanjutan lampiran 4

No	Nama lokal	Nama ilmiah	D	T	Indikator Kerusakan Pohon	Lokasi kerusakan	Tipe kerusakan	Kelas keparahan
210	Alpukat	<i>Persea americana</i>	2,3	76	0	0	0	1
211	Alpukat	<i>Persea americana</i>	2,5	83	0	0	0	1
212	Alpukat	<i>Persea americana</i>	2,7	84	0	0	0	1
213	Alpukat	<i>Persea americana</i>	3,1	79	0	0	0	1
214	Alpukat	<i>Persea americana</i>	3,5	83	100	9	25	3
215	Alpukat	<i>Persea americana</i>	2,7	84	100	9	25	3
216	Alpukat	<i>Persea americana</i>	2,6	107	0	0	0	1
217	Alpukat	<i>Persea americana</i>	2,8	103	100	9	24, 23	2
218	Alpukat	<i>Persea americana</i>	3,0	110	0	0	0	1
219	Alpukat	<i>Persea americana</i>	3,3	113	100	8	25	2
220	Alpukat	<i>Persea americana</i>	3,0	107	0	0	0	1
221	Alpukat	<i>Persea americana</i>	2,9	97	0	0	0	1
222	Alpukat	<i>Persea americana</i>	3,0	98	0	0	0	1
223	Alpukat	<i>Persea americana</i>	2,7	101	0	0	0	1
224	Alpukat	<i>Persea americana</i>	2,5	83	400	7	11	2
225	Alpukat	<i>Persea americana</i>	2,5	76	400	7	11	2
226	Alpukat	<i>Persea americana</i>	2,7	78	100	9	25	2
227	Alpukat	<i>Persea americana</i>	1,8	83	400	7	11	2
228	Alpukat	<i>Persea americana</i>	1,9	89	100	9	25	3
229	Alpukat	<i>Persea americana</i>	1,7	73	100	9	24	3
230	Alpukat	<i>Persea americana</i>	3,0	110	100	9	12	2

lanjutan lampiran 4

No	Nama lokal	Nama ilmiah	D	T	Indikator Kerusakan Pohon	Lokasi kerusakan	Tipe kerusakan	Kelas keparahan
231	Alpukat	<i>Persea americana</i>	2,4	63	<u>100</u> , 500	9	12, 21, 25	3
232	Alpukat	<i>Persea americana</i>	2,7	63	100	9	12, 21	2
233	Alpukat	<i>Persea americana</i>	3,0	75	100	9	12, 21	5
234	Alpukat	<i>Persea americana</i>	2,7	80	100	9	12, 21	3
235	Alpukat	<i>Persea americana</i>	2,7	120	100	8, 9	12	3
236	Alpukat	<i>Persea americana</i>	2,7	120	100	8, 9	12	3
237	Alpukat	<i>Persea americana</i>	2,3	115	100	8, 9	12, 25	2
238	Alpukat	<i>Persea americana</i>	2,3	115	100	9	23, 25	2
239	Alpukat	<i>Persea americana</i>	2,2	85	100	9	12, 21	2
240	Alpukat	<i>Persea americana</i>	2,5	75	100	9	12, 21	2
241	Alpukat	<i>Persea americana</i>	3,3	85	100	9	23, 24, 25	2
242	Alpukat	<i>Persea americana</i>	2,5	75	100	9	23	2
243	Alpukat	<i>Persea americana</i>	3,2	90	100	9	24	2
244	Alpukat	<i>Persea americana</i>	2,3	125	100	9	21, 24, 25	2
245	Alpukat	<i>Persea americana</i>	2,5	100	100	9	21, 24, 25	3
246	Alpukat	<i>Persea americana</i>	1,8	95	100	9	21, 24, 25	3
247	Alpukat	<i>Persea americana</i>	3,0	140	<u>100</u> , 500	8, 9	24	4
248	Alpukat	<i>Persea americana</i>	2,3	83	<u>100</u> , 500	8, 9	23, 24, 25	4
249	Alpukat	<i>Persea americana</i>	2,2	85	<u>100</u> , 200	8, 9	24, 25	3
250	Alpukat	<i>Persea americana</i>	2,2	88	<u>100</u> , 200	8, 9	12, 24	3
251	Alpukat	<i>Persea americana</i>	2,3	101	<u>100</u> , 500	8, 9	24, 25	3

lanjutan lampiran 4

No	Nama lokal	Nama ilmiah	D	T	Indikator Kerusakan Pohon	Lokasi kerusakan	Tipe kerusakan	Kelas keparahan
252	Alpukat	<i>Persea americana</i>	3,2	103	100	9	24	2
253	Alpukat	<i>Persea americana</i>	3,0	107	100	9	21, 24	3
254	Alpukat	<i>Persea americana</i>	2,2	70	100	9	21	2
255	Alpukat	<i>Persea americana</i>	2,0	110	100	9	21, 24	3
256	Alpukat	<i>Persea americana</i>	2,4	120	100	9	24	2
257	Alpukat	<i>Persea americana</i>	2,7	130	100, 600	9	21, 24	2
258	Alpukat	<i>Persea americana</i>	2,5	85	100, 500	5, 9	21, 24	4
259	Alpukat	<i>Persea americana</i>	2,3	95	100	5, 9	4, 21	2
260	Alpukat	<i>Persea americana</i>	2,2	80	500	5, 9	21	2
261	Alpukat	<i>Persea americana</i>	2,1	155	100	9	24, 25	4
262	Alpukat	<i>Persea americana</i>	3,0	85	100	9	24	2
263	Alpukat	<i>Persea americana</i>	2,5	80	0	0	0	1
264	Alpukat	<i>Persea americana</i>	3,0	105	0	0	0	1
265	Alpukat	<i>Persea americana</i>	2,5	95	0	0	0	1
266	Alpukat	<i>Persea americana</i>	3,0	95	100	8, 9	23, 24	2
267	Alpukat	<i>Persea americana</i>	2,5	95	100	8, 9	24	2
268	Alpukat	<i>Persea americana</i>	2,1	80	0	0	0	1
269	Alpukat	<i>Persea americana</i>	2,0	85	0	0	0	1
270	Alpukat	<i>Persea americana</i>	3,5	90	100	9	24	2
271	Alpukat	<i>Persea americana</i>	2,3	150	0	0	0	1
272	Alpukat	<i>Persea americana</i>	3,0	95	100	8, 9	24	2

lanjutan lampiran 4

No	Nama lokal	Nama ilmiah	D	T	Indikator Kerusakan Pohon	Lokasi kerusakan	Tipe kerusakan	Kelas keparahan
273	Alpukat	<i>Persea americana</i>	2,5	124	0	0	0	1
274	Alpukat	<i>Persea americana</i>	2,3	105	0	0	0	1
275	Alpukat	<i>Persea americana</i>	3,0	85	100	8, 9	23, 24	2
276	Alpukat	<i>Persea americana</i>	2,8	100	100	9	24	2
277	Alpukat	<i>Persea americana</i>	1,8	95	0	0	0	1
278	Alpukat	<i>Persea americana</i>	2,3	74	100	9	24	2
279	Alpukat	<i>Persea americana</i>	2,5	85	100	9	23, 24	2
280	Alpukat	<i>Persea americana</i>	2,4	32	100	9	24	2
281	Alpukat	<i>Persea americana</i>	2,1	85	100	9	24	2
282	Alpukat	<i>Persea americana</i>	2,2	75	100	9	23	2
283	Alpukat	<i>Persea americana</i>	2,0	75	0	0	0	1
284	Alpukat	<i>Persea americana</i>	2,3	80	0	0	0	1
285	Alpukat	<i>Persea americana</i>	3,3	95	100	9	23, 24	2
286	Alpukat	<i>Persea americana</i>	2,5	114	100	9	24, 25	3
287	Alpukat	<i>Persea americana</i>	2,5	113	0	0	0	1
288	Alpukat	<i>Persea americana</i>	2,7	115	100	8, 9	24, 25	2
289	Alpukat	<i>Persea americana</i>	2,6	115	100	8, 9	24, 25	2
290	Alpukat	<i>Persea americana</i>	2,1	80	100	8, 9	23, 24	2
291	Alpukat	<i>Persea americana</i>	2,3	80	100	8, 9	23, 24, 25	2
292	Alpukat	<i>Persea americana</i>	2,5	100	100	9	23	2
293	Alpukat	<i>Persea americana</i>	2,5	90	100	9	23, 24	2

lanjutan lampiran 4

No	Nama lokal	Nama ilmiah	D	T	Indikator Kerusakan Pohon	Lokasi kerusakan	Tipe kerusakan	Kelas keparahan
315	Alpukat	<i>Persea americana</i>	3,0	45	0	0	0	1
316	Alpukat	<i>Persea americana</i>	3,0	85	0	0	0	1
317	Alpukat	<i>Persea americana</i>	2,4	85	0	0	0	1
318	Alpukat	<i>Persea americana</i>	2,5	65	0	0	0	1
319	Alpukat	<i>Persea americana</i>	3,0	95	0	0	0	1
320	Alpukat	<i>Persea americana</i>	2,8	88	100	9	24	2
321	Alpukat	<i>Persea americana</i>	2,0	65	100	9	24	2
322	Alpukat	<i>Persea americana</i>	1,6	49	100	9	24	2
323	Alpukat	<i>Persea americana</i>	2,6	110	0	0	0	1
324	Alpukat	<i>Persea americana</i>	2,5	110	100	9	24	2
325	Alpukat	<i>Persea americana</i>	3,3	135	100	9	24	2
326	Alpukat	<i>Persea americana</i>	2,3	113	100	9	24	2
327	Alpukat	<i>Persea americana</i>	2,6	69	100	9	24	2
328	Alpukat	<i>Persea americana</i>	2,5	70	100	9	24	2
329	Alpukat	<i>Persea americana</i>	2,3	94	0	0	0	1
330	Alpukat	<i>Persea americana</i>	1,8	83	0	0	0	1
331	Alpukat	<i>Persea americana</i>	1,8	87	0	0	0	1
332	Alpukat	<i>Persea americana</i>	2,7	92	0	0	0	1
333	Alpukat	<i>Persea americana</i>	2,8	83	0	0	0	1
334	Alpukat	<i>Persea americana</i>	2,7	98	100	8, 9	24	2
335	Alpukat	<i>Persea americana</i>	3,1	117	100	8, 9	25	2

lanjutan lampiran 4

No	Nama lokal	Nama ilmiah	D	T	Indikator Kerusakan Pohon	Lokasi kerusakan	Tipe kerusakan	Kelas keparahan
294	Alpukat	<i>Persea americana</i>	3,0	125	100	8, 9	23, 24	2
295	Alpukat	<i>Persea americana</i>	2,2	90	100	9	23, 24	2
296	Alpukat	<i>Persea americana</i>	1,6	67	0	0	0	1
297	Alpukat	<i>Persea americana</i>	1,8	70	0	0	0	1
298	Alpukat	<i>Persea americana</i>	2,5	83	0	0	0	1
299	Alpukat	<i>Persea americana</i>	2,7	90	100	9	24	2
300	Alpukat	<i>Persea americana</i>	2,6	73	100	9	24	2
301	Alpukat	<i>Persea americana</i>	2,5	110	100	9	24	2
302	Alpukat	<i>Persea americana</i>	2,4	47	100	6, 9	24	2
303	Alpukat	<i>Persea americana</i>	3,0	45	100	8, 5	21, 24	3
304	Alpukat	<i>Persea americana</i>	2,5	70	100	9	23, 24	2
305	Alpukat	<i>Persea americana</i>	2,2	50	100, 200	5, 8	23, 24	5
306	Alpukat	<i>Persea americana</i>	2,8	80	100	9, 8	23, 24	2
307	Alpukat	<i>Persea americana</i>	3,2	90	100	9	24	2
308	Alpukat	<i>Persea americana</i>	2,4	92	0	0	0	1
309	Alpukat	<i>Persea americana</i>	2,5	85	0	0	0	1
310	Alpukat	<i>Persea americana</i>	2,1	87	100	8, 9	21, 24	2
311	Alpukat	<i>Persea americana</i>	2,0	43	100	9	24	3
312	Alpukat	<i>Persea americana</i>	2,8	105	100	9	23, 24, 25	2
313	Alpukat	<i>Persea americana</i>	3,0	88	0	0	0	1
314	Alpukat	<i>Persea americana</i>	2,3	87	100	5, 2, 9	21, 22	4

lanjutan lampiran 4

No	Nama lokal	Nama ilmiah	D	T	Indikator Kerusakan Pohon	Lokasi kerusakan	Tipe kerusakan	Kelas keparahan
336	Alpukat	<i>Persea americana</i>	3,3	113	100	9	25	3
337	Alpukat	<i>Persea americana</i>	3,1	110	100	9	24	2
338	Alpukat	<i>Persea americana</i>	3,0	105	0	0	0	1
339	Alpukat	<i>Persea americana</i>	2,2	85	0	0	0	1
340	Alpukat	<i>Persea americana</i>	3,0	70	0	0	0	1
341	Alpukat	<i>Persea americana</i>	3,0	78	500	2	21, 22	3
342	Alpukat	<i>Persea americana</i>	2,2	47	500	5, 6, 7	21, 22, 24	4
343	Alpukat	<i>Persea americana</i>	2,2	75	500	5, 6, 7	21, 22, 24	4
344	Alpukat	<i>Persea americana</i>	2,5	80	0	0	0	1
345	Alpukat	<i>Persea americana</i>	2,5	60	0	0	0	1
346	Alpukat	<i>Persea americana</i>	2,5	50	100	5, 6, 8, 9	21, 22, 24	5
347	Alpukat	<i>Persea americana</i>	2,3	60	0	0	0	1
348	Alpukat	<i>Persea americana</i>	3,0	75	0	0	0	1
349	Alpukat	<i>Persea americana</i>	3,1	98	500	2	21, 22	3
350	Alpukat	<i>Persea americana</i>	2,5	101	500	2	21, 22	3
Jumlah			911,6	33312,0				
Rata-rata			2,60	95,18				

Lanjutan lampiran 4.

No	Nama lokal	Nama ilmiah	D	T	Indikator Kerusakan Pohon	Lokasi kerusakan	Tipe kerusakan	Kelas keparahan
1	Cemara Laut	<i>Casuaria equisetifolia</i>	6,7	128,1	500	9	25	2
2	Cemara Laut	<i>Casuaria equisetifolia</i>	5,6	112,3	0	0	0	1
3	Cemara Laut	<i>Casuaria equisetifolia</i>	5,1	104,8	0	0	0	1
4	Cemara Laut	<i>Casuaria equisetifolia</i>	6,1	121,5	0	0	0	1
5	Cemara Laut	<i>Casuaria equisetifolia</i>	4,9	112,3	0	0	0	1
6	Cemara Laut	<i>Casuaria equisetifolia</i>	4,6	108,9	0	0	0	1
7	Cemara Laut	<i>Casuaria equisetifolia</i>	4,9	113,8	0	0	0	1
8	Cemara Laut	<i>Casuaria equisetifolia</i>	5,1	116,8	0	0	0	1
9	Cemara Laut	<i>Casuaria equisetifolia</i>	4,8	98,9	0	0	0	1
10	Cemara Laut	<i>Casuaria equisetifolia</i>	4,5	97,2	500	7	11	2
11	Cemara Laut	<i>Casuaria equisetifolia</i>	4,5	74,2	500	7	11	2
12	Cemara Laut	<i>Casuaria equisetifolia</i>	4,4	76,3	0	0	0	1
13	Cemara Laut	<i>Casuaria equisetifolia</i>	3,9	65,3	0	0	0	1
14	Cemara Laut	<i>Casuaria equisetifolia</i>	4,1	67,3	0	0	0	1
15	Cemara Laut	<i>Casuaria equisetifolia</i>	4,8	87,3	0	0	0	1
16	Cemara Laut	<i>Casuaria equisetifolia</i>	3,5	53,7	500	7	11	2
17	Cemara Laut	<i>Casuaria equisetifolia</i>	3,6	63,2	500	7	11	4
18	Cemara Laut	<i>Casuaria equisetifolia</i>	3,2	56,4	500	7	11	3
19	Cemara Laut	<i>Casuaria equisetifolia</i>	4,1	78,2	500	7	11	2
20	Cemara Laut	<i>Casuaria equisetifolia</i>	4,0	74,3	500	8	11	2
21	Cemara Laut	<i>Casuaria equisetifolia</i>	3,8	67,3	500	9, 7	11, 25	3

lanjutan lampiran 4

No	Nama lokal	Nama ilmiah	D	T	Indikator Kerusakan Pohon	Lokasi kerusakan	Tipe kerusakan	Kelas keparahan
22	Cemara Laut	<i>Casuaria equisetifolia</i>	3,7	64,2	0	0	0	1
23	Cemara Laut	<i>Casuaria equisetifolia</i>	4,1	65,3	0	0	0	1
24	Cemara Laut	<i>Casuaria equisetifolia</i>	4,6	90,1	0	0	0	1
25	Cemara Laut	<i>Casuaria equisetifolia</i>	5,9	120,4	0	0	0	1
26	Cemara Laut	<i>Casuaria equisetifolia</i>	6,5	139,4	0	0	0	1
27	Cemara Laut	<i>Casuaria equisetifolia</i>	4,1	76,4	0	0	0	1
28	Cemara Laut	<i>Casuaria equisetifolia</i>	4,4	90,4	0	0	0	1
29	Cemara Laut	<i>Casuaria equisetifolia</i>	3,8	76,3	500	7,9	11,25	4
30	Cemara Laut	<i>Casuaria equisetifolia</i>	7,2	170,5	500	7,9	11,25	3
31	Cemara Laut	<i>Casuaria equisetifolia</i>	6,8	156,8	0	0	0	1
32	Cemara Laut	<i>Casuaria equisetifolia</i>	4,3	90,3	0	0	0	1
33	Cemara Laut	<i>Casuaria equisetifolia</i>	7,5	164,3	0	0	0	1
34	Cemara Laut	<i>Casuaria equisetifolia</i>	4,1	87,8	0	0	0	1
35	Cemara Laut	<i>Casuaria equisetifolia</i>	7,8	193,4	0	0	0	1
36	Cemara Laut	<i>Casuaria equisetifolia</i>	3,7	60,4	0	0	0	1
37	Cemara Laut	<i>Casuaria equisetifolia</i>	6,2	125,4	0	0	0	1
38	Cemara Laut	<i>Casuaria equisetifolia</i>	4,3	87,4	0	0	0	1
Jumlah			185,2	3736,9				
Total			4,9	98,3				

Lampiran 5. Tally Sheet di Agroforestri 2

No	Nama lokal	Nama ilmiah	D	T	Indikator Kerusakan Pohon	Lokasi kerusakan	Tipe kerusakan	Kelas keparahan
1	Alpukat	<i>Persea americana</i>	2,5	75	100	9	12, 24	3
2	Alpukat	<i>Persea americana</i>	3,5	109	100	9	24	2
3	Alpukat	<i>Persea americana</i>	1,6	67	100	9	24	2
4	Alpukat	<i>Persea americana</i>	3,5	122	100	9	12, 24	3
5	Alpukat	<i>Persea americana</i>	1,6	52	100	9	24	2
6	Alpukat	<i>Persea americana</i>	2,9	101	100	9	24	2
7	Alpukat	<i>Persea americana</i>	2,5	109	100	9	12, 24, 25	3
8	Alpukat	<i>Persea americana</i>	2,9	97	0	0	0	1
9	Alpukat	<i>Persea americana</i>	2,9	110	100	9	24	2
10	Alpukat	<i>Persea americana</i>	2,9	97	100	9	12, 24	3
11	Alpukat	<i>Persea americana</i>	3,5	103	0	0	0	1
12	Alpukat	<i>Persea americana</i>	3,8	141	100	9	25	2
13	Alpukat	<i>Persea americana</i>	3,5	128	100	9	24	2
14	Alpukat	<i>Persea americana</i>	2,9	98	100	9	24	2
15	Alpukat	<i>Persea americana</i>	3,8	151	100	9	24	2
16	Alpukat	<i>Persea americana</i>	4,8	203	100	9	12, 24	3
17	Alpukat	<i>Persea americana</i>	3,5	180	0	0	0	1
18	Alpukat	<i>Persea americana</i>	4,8	128	100	9	24	2
19	Alpukat	<i>Persea americana</i>	3,5	106	0	0	0	1
20	Alpukat	<i>Persea americana</i>	3,8	116	100	9	12, 24	2
21	Alpukat	<i>Persea americana</i>	3,2	113	100	9	24	2

Lanjutann lampiran 5

No	Nama lokal	Nama ilmiah	D	T	Indikator Kerusakan Pohon	Lokasi kerusakan	Tipe kerusakan	Kelas keparahan
22	Alpukat	<i>Persea americana</i>	5,4	206	100, 400	9, 7, 8, 6	11, 22	5
23	Alpukat	<i>Persea americana</i>	2,9	99	100	9	24	2
24	Alpukat	<i>Persea americana</i>	3,2	114	100	9	24	2
25	Alpukat	<i>Persea americana</i>	2,9	131	100	9	24	2
26	Alpukat	<i>Persea americana</i>	3,2	127	100	9	24	2
27	Alpukat	<i>Persea americana</i>	3,5	127	0	0	0	1
28	Alpukat	<i>Persea americana</i>	2,5	57	0	0	0	1
29	Alpukat	<i>Persea americana</i>	3,5	126	0	0	0	1
30	Alpukat	<i>Persea americana</i>	3,2	106	0	0	0	1
31	Alpukat	<i>Persea americana</i>	2,9	92	100	9	24, 12	2
32	Alpukat	<i>Persea americana</i>	3,5	128	100	9	24, 12	3
33	Alpukat	<i>Persea americana</i>	0,0		mati	mati	mati	mati
34	Alpukat	<i>Persea americana</i>	4,1	182	0	0	0	1
35	Alpukat	<i>Persea americana</i>	2,9	157	100	9	12, 24	3
36	Alpukat	<i>Persea americana</i>	2,9	94	100	9	24	2
37	Alpukat	<i>Persea americana</i>	2,5	165	0	0	0	1
38	Alpukat	<i>Persea americana</i>	3,5	203	0	0	0	1
39	Alpukat	<i>Persea americana</i>	4,1	218	0	0	0	1
40	Alpukat	<i>Persea americana</i>	2,9	173	100	9	24	2
41	Alpukat	<i>Persea americana</i>	2,5	157	0	0	0	1
42	Alpukat	<i>Persea americana</i>	3,2	143	100	9	24	2
43	Alpukat	<i>Persea americana</i>	3,5	149	100	9	24	2

Lanjutan lampiran 5

No	Nama lokal	Nama ilmiah	D	T	Indikator Kerusakan Pohon	Lokasi kerusakan	Tipe kerusakan	Kelas keparahan
44	Alpukat	<i>Persea americana</i>	0,0		mati	mati	mati	mati
45	Alpukat	<i>Persea americana</i>	2,2	89	0	0	0	1
46	Alpukat	<i>Persea americana</i>	4,1	182	0	0	0	1
47	Alpukat	<i>Persea americana</i>	2,2	117	100	9	24	2
48	Alpukat	<i>Persea americana</i>	5,4	142	0	0	0	1
49	Alpukat	<i>Persea americana</i>	4,1	129	0	0	0	1
50	Alpukat	<i>Persea americana</i>	2,9	104	0	0	0	1
51	Alpukat	<i>Persea americana</i>	3,8	157	100	9	24	2
52	Alpukat	<i>Persea americana</i>	2,9	109	0	0	0	1
53	Alpukat	<i>Persea americana</i>	2,2	104	100	9	24	2
54	Alpukat	<i>Persea americana</i>	3,2	155	0	0	0	
55	Alpukat	<i>Persea americana</i>	3,5	182	100	9	12, 24	1
56	Alpukat	<i>Persea americana</i>	4,5	190	100	9	12, 24	3
57	Alpukat	<i>Persea americana</i>	3,5	170	100	9	12, 24	3
58	Alpukat	<i>Persea americana</i>	4,5	210	100	9	12, 24	4
59	Alpukat	<i>Persea americana</i>	4,1	180	100	9	24	3
60	Alpukat	<i>Persea americana</i>	2,2	68	0	0	0	2
61	Alpukat	<i>Persea americana</i>	3,5	157	0	0	0	1
62	Alpukat	<i>Persea americana</i>	3,2	122	0	0	0	1
63	Alpukat	<i>Persea americana</i>	2,9	130	0	0	0	1
64	Alpukat	<i>Persea americana</i>	3,2	167	500	9	24, 12	3
65	Alpukat	<i>Persea americana</i>	3,2	134	500	9	12, 24	3

Lanjutan lampiran 5

No	Nama lokal	Nama ilmiah	D	T	Indikator Kerusakan Pohon	Lokasi kerusakan	Tipe kerusakan	Kelas keparahan
66	Alpukat	<i>Persea americana</i>	1,6	81	500	9	12, 24	3
67	Alpukat	<i>Persea americana</i>	4,1	168	500	9	24	2
68	Alpukat	<i>Persea americana</i>	4,8	170	0	0	0	1
69	Alpukat	<i>Persea americana</i>	3,2	117	100	9	12, 24	3
70	Alpukat	<i>Persea americana</i>	3,2	131	100	9	24	2
71	Alpukat	<i>Persea americana</i>	3,8	158	500	9	12, 24	3
72	Alpukat	<i>Persea americana</i>	4,1	193	500	9	12, 24	3
73	Alpukat	<i>Persea americana</i>	4,5	183	500	9	12	3
74	Alpukat	<i>Persea americana</i>	3,5	144	0	0	0	1
75	Alpukat	<i>Persea americana</i>	3,5	148	0	0	0	1
76	Alpukat	<i>Persea americana</i>	3,2	178	100	9	24	2
77	Alpukat	<i>Persea americana</i>	4,8	165	0	0	0	1
78	Alpukat	<i>Persea americana</i>	3,8	168	500	9	12, 24	3
79	Alpukat	<i>Persea americana</i>	4,1	170	500	9	12, 24	4
80	Alpukat	<i>Persea americana</i>	0,0		mati	mati	mati	mati
81	Alpukat	<i>Persea americana</i>	4,1	170	0	0	0	1
82	Alpukat	<i>Persea americana</i>	3,5	180	0	0	0	1
83	Alpukat	<i>Persea americana</i>	3,5	156	500	9	24	2
84	Alpukat	<i>Persea americana</i>	3,2	192	500	9	12, 24	3
85	Alpukat	<i>Persea americana</i>	3,8	196	100	9	12, 24	4
86	Alpukat	<i>Persea americana</i>	4,1	230	100	9	12, 24	3
87	Alpukat	<i>Persea americana</i>	1,9	90	100	9	24	2

Lanjutan lampiran 5

No	Nama lokal	Nama ilmiah	D	T	Indikator Kerusakan Pohon	Lokasi kerusakan	Tipe kerusakan	Kelas keparahan
88	Alpukat	<i>Persea americana</i>	3,2	170	100	9	24	2
89	Alpukat	<i>Persea americana</i>	4,5	220	100	9	24	2
90	Alpukat	<i>Persea americana</i>	3,5	155	0	0	0	1
91	Alpukat	<i>Persea americana</i>	0,0		mati	mati	mati	mati
92	Alpukat	<i>Persea americana</i>	0,0		mati	mati	mati	mati
93	Alpukat	<i>Persea americana</i>	2,2	80	100	9	24	2
94	Alpukat	<i>Persea americana</i>	4,5	200	0	0	0	1
95	Alpukat	<i>Persea americana</i>	0,0		mati	mati	mati	mati
96	Alpukat	<i>Persea americana</i>	0,0		mati	mati	mati	mati
97	Alpukat	<i>Persea americana</i>	0,0		mati	mati	mati	mati
98	Alpukat	<i>Persea americana</i>	3,5	160	100, 500	9	12, 24	3
99	Alpukat	<i>Persea americana</i>	4,5	180	0	0	0	1
100	Alpukat	<i>Persea americana</i>	4,1	170	100, 500	9	12, 24	3
Jumlah			314	13081				
Rata-rata			3,14	142,18				

Lampiran 6. Tally Sheet di Agroforestri 3

No	Nama lokal	Nama ilmiah	D	T	Indikator Kerusakan Pohon	Lokasi kerusakan	Tipe kerusakan	Kelas keparahan
1	Jeruk Keprok	<i>Citrus reticulata</i>	1,0	118	100	9	24	2
2	Jeruk Keprok	<i>Citrus reticulata</i>	1,2	118	200	9	25	2
3	Jeruk Keprok	<i>Citrus reticulata</i>	2,4	112	0	0	0	1
4	Jeruk Keprok	<i>Citrus reticulata</i>	2,5	133	200	9	24	2
5	Jeruk Keprok	<i>Citrus reticulata</i>	1,9	134	200	9	24	2
6	Jeruk Keprok	<i>Citrus reticulata</i>	1,0	92	200	8	21	4
7	Jeruk Keprok	<i>Citrus reticulata</i>	1,3	117	200	9	24	3
8	Jeruk Keprok	<i>Citrus reticulata</i>	1,4	127	100	9	24	2
9	Jeruk Keprok	<i>Citrus reticulata</i>	2,2	129	200	9	24	2
10	Jeruk Keprok	<i>Citrus reticulata</i>	2,2	129	800	9	24	3
11	Jeruk Keprok	<i>Citrus reticulata</i>	2,5	165	100	9	24	2
12	Jeruk Keprok	<i>Citrus reticulata</i>	2,0	126	100	9	24	2
13	Jeruk Keprok	<i>Citrus reticulata</i>	2,2	128	200	9	25	2
14	Jeruk Keprok	<i>Citrus reticulata</i>	2,1	140	100	9	24	4
15	Jeruk Keprok	<i>Citrus reticulata</i>	2,1	116	100	9	24	2
16	Jeruk Keprok	<i>Citrus reticulata</i>	1,7	127	100	9	24	2
17	Jeruk Keprok	<i>Citrus reticulata</i>	2,0	114	200	9	25	2
18	Jeruk Keprok	<i>Citrus reticulata</i>	2,6	128	200	9	24	2
19	Jeruk Keprok	<i>Citrus reticulata</i>	1,3	103	100	9	24	2
20	Jeruk Keprok	<i>Citrus reticulata</i>	2,2	149	100	9	24	2
21	Jeruk Keprok	<i>Citrus reticulata</i>	1,3	122	100	9	24	2

Lanjutan lampiran 6

No	Nama lokal	Nama ilmiah	D	T	Indikator Kerusakan Pohon	Lokasi kerusakan	Tipe kerusakan	Kelas keparahan
22	Jeruk Keprok	<i>Citrus reticulata</i>	3,2	156	200	9	24	2
23	Jeruk Keprok	<i>Citrus reticulata</i>	1,5	117	100	9	24	2
24	Jeruk Keprok	<i>Citrus reticulata</i>	1,7	146	200	9	24	5
25	Jeruk Keprok	<i>Citrus reticulata</i>	2,5	109	200	9	24	4
26	Jeruk Keprok	<i>Citrus reticulata</i>	2,2	151	100	9	24	3
27	Jeruk Keprok	<i>Citrus reticulata</i>	1,3	118	200	9	24	2
28	Jeruk Keprok	<i>Citrus reticulata</i>	2,0	144	100	9	24	3
29	Jeruk Keprok	<i>Citrus reticulata</i>	1,9	129	100	9	25	3
30	Jeruk Keprok	<i>Citrus reticulata</i>	2,4	133	200	9	25	3
31	Jeruk Keprok	<i>Citrus reticulata</i>	1,4	67	700	5	11	4
32	Jeruk Keprok	<i>Citrus reticulata</i>	2,0	131	200	9	24	2
33	Jeruk Keprok	<i>Citrus reticulata</i>	2,1	138	210	4	0 3	2
34	Jeruk Keprok	<i>Citrus reticulata</i>	2,6	135	200	8	21	2
35	Jeruk Keprok	<i>Citrus reticulata</i>	2,1	119	100	8	24	3
36	Jeruk Keprok	<i>Citrus reticulata</i>	2,2	119	0	0	0	0
37	Jeruk Keprok	<i>Citrus reticulata</i>	2,3	138	0	0	0	0
38	Jeruk Keprok	<i>Citrus reticulata</i>	1,8	123	200	8	24	2
39	Jeruk Keprok	<i>Citrus reticulata</i>	2,0	112	0	0	0	0
40	Jeruk Keprok	<i>Citrus reticulata</i>	2,2	127	200	9	24	3
41	Jeruk Keprok	<i>Citrus reticulata</i>	2,2	139	0	0	0	0
42	Jeruk Keprok	<i>Citrus reticulata</i>	1,9	109	500	6	31	2
43	Jeruk Keprok	<i>Citrus reticulata</i>	1,4	113	500	6	31	2

Lanjutan lampiran 6

No	Nama lokal	Nama ilmiah	D	T	Indikator Kerusakan Pohon	Lokasi kerusakan	Tipe kerusakan	Kelas keparahan
44	Jeruk Keprok	<i>Citrus reticulata</i>	2,4	171	0	0	0	0
45	Jeruk Keprok	<i>Citrus reticulata</i>	2,3	105	200	9	25	4
46	Jeruk Keprok	<i>Citrus reticulata</i>	2,5	147	0	0	0	0
47	Jeruk Keprok	<i>Citrus reticulata</i>	2,3	127	200	9	24	3
48	Jeruk Keprok	<i>Citrus reticulata</i>	2,0	124	100	9	24	3
49	Jeruk Keprok	<i>Citrus reticulata</i>	1,6	111	700	4	11	3
50	Jeruk Keprok	<i>Citrus reticulata</i>	1,9	124	0	0	0	0
51	Jeruk Keprok	<i>Citrus reticulata</i>	1,7	126	800	8	21	2
52	Jeruk Keprok	<i>Citrus reticulata</i>	1,8	111	100	8	24	3
53	Jeruk Keprok	<i>Citrus reticulata</i>	2,3	141	0	0	0	0
54	Jeruk Keprok	<i>Citrus reticulata</i>	2,0	105	200	9	25	3
55	Jeruk Keprok	<i>Citrus reticulata</i>	2,4	162	200	9	0 4	2
56	Jeruk Keprok	<i>Citrus reticulata</i>	2,2	104	200	8	24	3
57	Jeruk Keprok	<i>Citrus reticulata</i>	2,9	111	100	4	0 3	2
58	Jeruk Keprok	<i>Citrus reticulata</i>	2,5	124	0	0	0	0
59	Jeruk Keprok	<i>Citrus reticulata</i>	1,8	104	0	0	0	0
60	Jeruk Keprok	<i>Citrus reticulata</i>	1,9	126	100	9	24	3
61	Jeruk Keprok	<i>Citrus reticulata</i>	1,3	99	200	9	25	3
62	Jeruk Keprok	<i>Citrus reticulata</i>	1,6	111	800	8	21	3
63	Jeruk Keprok	<i>Citrus reticulata</i>	2,3	116	0	0	0	0
64	Jeruk Keprok	<i>Citrus reticulata</i>	2,0	114	0	0	0	0
65	Jeruk Keprok	<i>Citrus reticulata</i>	1,7	105	200	9	24	3

Lanjutan lampiran 6

No	Nama lokal	Nama ilmiah	D	T	Indikator Kerusakan Pohon	Lokasi kerusakan	Tipe kerusakan	Kelas keparahan
66	Jeruk Keprok	<i>Citrus reticulata</i>	2,0	125	200	8	25	3
67	Jeruk Keprok	<i>Citrus reticulata</i>	3,0	134	0	0	0	0
68	Jeruk Keprok	<i>Citrus reticulata</i>	2,8	121	0	0	0	0
69	Jeruk Keprok	<i>Citrus reticulata</i>	2,8	131	0	0	0	0
70	Jeruk Keprok	<i>Citrus reticulata</i>	1,4	107	700	4	11	3
71	Jeruk Keprok	<i>Citrus reticulata</i>	2,2	124	200	8	24	2
72	Jeruk Keprok	<i>Citrus reticulata</i>	2,6	123	0	0	0	0
73	Jeruk Keprok	<i>Citrus reticulata</i>	1,9	146	300	8	21	5
74	Jeruk Keprok	<i>Citrus reticulata</i>	2,3	139	0	0	0	0
75	Jeruk Keprok	<i>Citrus reticulata</i>	2,2	111	0	0	0	0
76	Jeruk Keprok	<i>Citrus reticulata</i>	1,6	90	200	9	25	2
77	Jeruk Keprok	<i>Citrus reticulata</i>	1,8	124	200	9	24	2
78	Jeruk Keprok	<i>Citrus reticulata</i>	2,1	115	200	8	24	2
79	Jeruk Keprok	<i>Citrus reticulata</i>	1,9	126	700	4	11	3
80	Jeruk Keprok	<i>Citrus reticulata</i>	2,5	152	0	0		0
81	Jeruk Keprok	<i>Citrus reticulata</i>	2,4	127	100	5	0 4	3
82	Jeruk Keprok	<i>Citrus reticulata</i>	2,6	125	100	9	24	2
83	Jeruk Keprok	<i>Citrus reticulata</i>	1,8	118	100	9	24	3
84	Jeruk Keprok	<i>Citrus reticulata</i>	2,3	156	100	8	21	2
85	Jeruk Keprok	<i>Citrus reticulata</i>	1,9	123	100	9	25	2
86	Jeruk Keprok	<i>Citrus reticulata</i>	2,5	125	100	9	24, 25	2
87	Jeruk Keprok	<i>Citrus reticulata</i>	1,7	117	100	9	25	3

Lanjutan lampiran 6

No	Nama lokal	Nama ilmiah	D	T	Indikator Kerusakan Pohon	Lokasi kerusakan	Tipe kerusakan	Kelas keparahan
88	Jeruk Keprok	<i>Citrus reticulata</i>	3,4	129	100	9	25	3
89	Jeruk Keprok	<i>Citrus reticulata</i>	2,8	125	100	9	24	3
90	Jeruk Keprok	<i>Citrus reticulata</i>	2,3	154	100	9	25	2
91	Jeruk Keprok	<i>Citrus reticulata</i>	2,6	176	100	9	25	2
92	Jeruk Keprok	<i>Citrus reticulata</i>	2,5	119	100	9	24	2
93	Jeruk Keprok	<i>Citrus reticulata</i>	2,3	123	100	9	25	3
94	Jeruk Keprok	<i>Citrus reticulata</i>	1,8	117	100	9	24	2
95	Jeruk Keprok	<i>Citrus reticulata</i>	1,9	130	0	0	0	0
96	Jeruk Keprok	<i>Citrus reticulata</i>	1,7	124	0	0	0	0
97	Jeruk Keprok	<i>Citrus reticulata</i>	2,3	131	0	0	0	0
98	Jeruk Keprok	<i>Citrus reticulata</i>	2,7	132	100	8, 9	24	2
99	Jeruk Keprok	<i>Citrus reticulata</i>	2,3	128	0	0	0	1
100	Jeruk Keprok	<i>Citrus reticulata</i>	1,8	118	0	0	0	1
101	Jeruk Keprok	<i>Citrus reticulata</i>	1,7	121	100	9	24	2
102	Jeruk Keprok	<i>Citrus reticulata</i>	1,3	111	100	9	24	2
103	Jeruk Keprok	<i>Citrus reticulata</i>	2,3	119	100	9	24, 25	3
104	Jeruk Keprok	<i>Citrus reticulata</i>	2,5	123	100	9	24, 25	3
105	Jeruk Keprok	<i>Citrus reticulata</i>	2,7	130	100	9	25	3
106	Jeruk Keprok	<i>Citrus reticulata</i>	3,0	137	100	9	25	3
107	Jeruk Keprok	<i>Citrus reticulata</i>	2,8	129	100	8	25	3
108	Jeruk Keprok	<i>Citrus reticulata</i>	1,9	121	100	9, 8	24, 25	3
109	Jeruk Keprok	<i>Citrus reticulata</i>	1,5	110	100	9, 4	11, 25	4

Lanjutan lampiran 6

No	Nama lokal	Nama ilmiah	D	T	Indikator Kerusakan Pohon	Lokasi kerusakan	Tipe kerusakan	Kelas keparahan
110	Jeruk Keprok	<i>Citrus reticulata</i>	1,6	118	0	0	0	1
111	Jeruk Keprok	<i>Citrus reticulata</i>	1,8	121	0	0	0	1
112	Jeruk Keprok	<i>Citrus reticulata</i>	2,5	123	0	0	0	1
113	Jeruk Keprok	<i>Citrus reticulata</i>	2,7	130	500	8, 4	11, 21	4
114	Jeruk Keprok	<i>Citrus reticulata</i>	2,9	128	100	8, 4	11, 24	4
115	Jeruk Keprok	<i>Citrus reticulata</i>	3,1	133	100	8, 9	24	5
116	Jeruk Keprok	<i>Citrus reticulata</i>	2,3	128	0	0	0	1
117	Jeruk Keprok	<i>Citrus reticulata</i>	2,7	132	0	0	0	1
118	Jeruk Keprok	<i>Citrus reticulata</i>	1,8	119	0	0	0	1
119	Jeruk Keprok	<i>Citrus reticulata</i>	1,5	113	500	9, 4	25, 11	2
120	Jeruk Keprok	<i>Citrus reticulata</i>	1,7	118	100	9, 5	25, 11	3
121	Jeruk Keprok	<i>Citrus reticulata</i>	1,5	118	100	9, 8	24, 25	4
122	Jeruk Keprok	<i>Citrus reticulata</i>	1,3	117	100	9	25	2
123	Jeruk Keprok	<i>Citrus reticulata</i>	1,4	115	0	0	0	1
124	Jeruk Keprok	<i>Citrus reticulata</i>	1,8	120	0	0	0	1
125	Jeruk Keprok	<i>Citrus reticulata</i>	1,7	119	0	0	0	1
126	Jeruk Keprok	<i>Citrus reticulata</i>	2,3	127	0	0	0	1
127	Jeruk Keprok	<i>Citrus reticulata</i>	2,1	125	100	9, 4	25, 11	2
128	Jeruk Keprok	<i>Citrus reticulata</i>	2,2	123	100	9	24	2
129	Jeruk Keprok	<i>Citrus reticulata</i>	2,3	107	100	9	24	2
130	Jeruk Keprok	<i>Citrus reticulata</i>	2,7	127	100	9	24	2
131	Jeruk Keprok	<i>Citrus reticulata</i>	1,3	110	100	9	24	2

Lanjutan lampiran 6

No	Nama lokal	Nama ilmiah	D	T	Indikator Kerusakan Pohon	Lokasi kerusakan	Tipe kerusakan	Kelas keparahan
132	Jeruk Keprok	<i>Citrus reticulata</i>	1,7	118	100	9	24	3
133	Jeruk Keprok	<i>Citrus reticulata</i>	2,1	121	100	9, 8	24, 25	4
134	Jeruk Keprok	<i>Citrus reticulata</i>	2,3	127	100	9, 4	11, 24	3
135	Jeruk Keprok	<i>Citrus reticulata</i>	2,7	132	0	0	0	1
136	Jeruk Keprok	<i>Citrus reticulata</i>	2,8	127	700	7, 5	11	3
137	Jeruk Keprok	<i>Citrus reticulata</i>	3,1	131	0	0	0	1
138	Jeruk Keprok	<i>Citrus reticulata</i>	3,3	129	100	9	24	2
139	Jeruk Keprok	<i>Citrus reticulata</i>	3,0	128	100	9, 8	24	3
140	Jeruk Keprok	<i>Citrus reticulata</i>			mati	mati	mati	amti
141	Jeruk Keprok	<i>Citrus reticulata</i>	2,8	123	100	9	24	3
142	Jeruk Keprok	<i>Citrus reticulata</i>	2,1	118	400	7	11	2
143	Jeruk Keprok	<i>Citrus reticulata</i>	1,7	118	0	0	0	1
144	Jeruk Keprok	<i>Citrus reticulata</i>	3,0	135	0	0	0	1
145	Jeruk Keprok	<i>Citrus reticulata</i>	2,9	128	0	0	0	1
146	Jeruk Keprok	<i>Citrus reticulata</i>	1,7	119	400	5	11	2
147	Jeruk Keprok	<i>Citrus reticulata</i>	1,8	121	100	9	24	2
148	Jeruk Keprok	<i>Citrus reticulata</i>	2,5	132	100	9	25	3
149	Jeruk Keprok	<i>Citrus reticulata</i>	2,3	124	100	9	24	3
150	Jeruk Keprok	<i>Citrus reticulata</i>	2,4	127	400	5	11	2
151	Jeruk Keprok	<i>Citrus reticulata</i>	1,8	118	100	9	24	2
152	Jeruk Keprok	<i>Citrus reticulata</i>	1,9	129	100	8, 9	24, 25	3
153	Jeruk Keprok	<i>Citrus reticulata</i>	2,7	133	100	8, 9	24, 25	3

Lanjutan lampiran 6

No	Nama lokal	Nama ilmiah	D	T	Indikator Kerusakan Pohon	Lokasi kerusakan	Tipe kerusakan	Kelas keparahan
154	Jeruk Keprok	<i>Citrus reticulata</i>			mATI	mati	mati	mati
155	Jeruk Keprok	<i>Citrus reticulata</i>	3,0	135	100	8, 9	24, 25	3
156	Jeruk Keprok	<i>Citrus reticulata</i>	2,7	127	400	5	11	3
157	Jeruk Keprok	<i>Citrus reticulata</i>	2,1	121	0	0	0	1
158	Jeruk Keprok	<i>Citrus reticulata</i>	2,2	127	100	9	24	3
159	Jeruk Keprok	<i>Citrus reticulata</i>	2,4	128	100	9	25	2
160	Jeruk Keprok	<i>Citrus reticulata</i>	2,3	130	500	8	21	2
161	Jeruk Keprok	<i>Citrus reticulata</i>	2,1	131	400	5	11	2
162	Jeruk Keprok	<i>Citrus reticulata</i>	1,5	128	0	0	0	1
163	Jeruk Keprok	<i>Citrus reticulata</i>	1,7	133	100	9	24	3
164	Jeruk Keprok	<i>Citrus reticulata</i>	1,8	118	100	9	24	3
165	Jeruk Keprok	<i>Citrus reticulata</i>	2,7	123	200	8	21	4
166	Jeruk Keprok	<i>Citrus reticulata</i>	2,2	113	200	9	25	3
167	Jeruk Keprok	<i>Citrus reticulata</i>	2,3	122	0	0	0	1
168	Jeruk Keprok	<i>Citrus reticulata</i>	1,8	117	0	0	0	1
169	Jeruk Keprok	<i>Citrus reticulata</i>	1,5	120	0	0	0	1
170	Jeruk Keprok	<i>Citrus reticulata</i>	2,7	131	100	9	24	3
171	Jeruk Keprok	<i>Citrus reticulata</i>	3,2	130	200	8	21	4
172	Jeruk Keprok	<i>Citrus reticulata</i>	2,3	127	0	0	0	1
173	Jeruk Keprok	<i>Citrus reticulata</i>	2,4	123	0	0	0	1
174	Jeruk Keprok	<i>Citrus reticulata</i>	1,8	117	0	0	0	1
175	Jeruk Keprok	<i>Citrus reticulata</i>	1,5	116	0	0	0	1

Lanjutan lampiran 6

No	Nama lokal	Nama ilmiah	D	T	Indikator Kerusakan Pohon	Lokasi kerusakan	Tipe kerusakan	Kelas keparahan
176	Jeruk Keprok	<i>Citrus reticulata</i>	3,4	134	100	9	24	3
177	Jeruk Keprok	<i>Citrus reticulata</i>	1,8	119	100	8	24, 25	3
178	Jeruk Keprok	<i>Citrus reticulata</i>	1,7	119	0	0	0	1
179	Jeruk Keprok	<i>Citrus reticulata</i>	2,3	123	200	8	21	2
180	Jeruk Keprok	<i>Citrus reticulata</i>	3,1	130	400	7	11	2
181	Jeruk Keprok	<i>Citrus reticulata</i>	3,2	133	0	0	0	1
182	Jeruk Keprok	<i>Citrus reticulata</i>	2,7	127	100	9	24	2
183	Jeruk Keprok	<i>Citrus reticulata</i>	2,5	128	100	9	25	2
184	Jeruk Keprok	<i>Citrus reticulata</i>	2,3	131	0	0	0	1
185	Jeruk Keprok	<i>Citrus reticulata</i>	2,3	127	100	9, 8	25, 24	2
186	Jeruk Keprok	<i>Citrus reticulata</i>	1,7	119	0	0	0	1
187	Jeruk Keprok	<i>Citrus reticulata</i>	1,8	118	200	8	21	2
188	Jeruk Keprok	<i>Citrus reticulata</i>	1,8	118	100	9	24	3
189	Jeruk Keprok	<i>Citrus reticulata</i>			mati	0	0	1
190	Jeruk Keprok	<i>Citrus reticulata</i>	2,1	131	100	9	24	3
191	Jeruk Keprok	<i>Citrus reticulata</i>	2,3	125	100	9	24	3
192	Jeruk Keprok	<i>Citrus reticulata</i>	2,2	129	100	9	24	3
193	Jeruk Keprok	<i>Citrus reticulata</i>	2,5	127	0	0	0	1
194	Jeruk Keprok	<i>Citrus reticulata</i>	1,7	119	0	0	0	1
195	Jeruk Keprok	<i>Citrus reticulata</i>	1,8	120	100	8	24	3
196	Jeruk Keprok	<i>Citrus reticulata</i>	1,8	121	100	8	25	3
197	Jeruk Keprok	<i>Citrus reticulata</i>	1,7	118	0	0	0	1

Lanjutan lampiran 6

No	Nama lokal	Nama ilmiah	D	T	Indikator Kerusakan Pohon	Lokasi kerusakan	Tipe kerusakan	Kelas keparahan
198	Jeruk Keprok	<i>Citrus reticulata</i>	2,3	123	100	9	24	2
199	Jeruk Keprok	<i>Citrus reticulata</i>			mati	mati	mati	mati
200	Jeruk Keprok	<i>Citrus reticulata</i>	2,6	130	100	9	24	2
Jumlah			421,4	24429,0				
Rata-rata			2,22	124,64				

Lampiran 7. Dokumentasi Lapangan



Tim Penelitian



Dokumentasi bersama pengelola



Lokasi Penelitian



Pemasangan nomor dan nama tanaman



Pencatatan data



Pengukuran diameter

Lanjutan lampiran 7.



Pengukuran tinggi tanaman



Tanaman alpukat



Tanaman jeruk keprok



Tanaman cemara laut



Landscape agroforestri 1



Landscape agroforestri 2



Landscape agroforestri 3

Lampiran 8. Alat dan bahan Penelitian



Pita meter



Phi Band



Tally sheet



Tanaman di area Agroforestri