

## DAFTAR PUSTAKA

- Abdulah, L., Mindawati, N., Kosasih, A. S., Litbang, P., Produktivitas, P., Kampus, H., Kehutanan, B., & Gunung, J. (2013). *Evaluasi Pertumbuhan Awal Jabon (Roxb) Di Hutan Rakyat Neolamarckia cadamba (Early Growth Evaluation of at Private Forest) Neolamarckia cadamba Roxb.*
- Aldafiana, S., Murniyati, A., & Pertanian Negeri Samarinda Kampus Gunung Panjang, P. (2021). Kutai Kartanegara Measurement Of Diameter, Height And Volume Of The Sengon Tree (*Paraserianthes Falcataria*) 10 Years Old In Desa Perdana. In *Jurnal Eboni* (Vol. 3, Issue 2). Kutai Kartanegara.
- Cahyono, T. D., Ohorella, S., & Febrianto, F. (2012). Sifat Fisis dan Mekanis Kayu Samama (*Anthocephalus macrophyllus* Roxb.) dari Kepulauan Maluku (Physical and Mechanical Properties of Samama Wood (*Anthocephalus macrophyllus* Roxb.) Grown in Moluccas Island). In *J. Ilmu dan Teknologi Kayu Tropis* (Vol. 10, Issue 1).
- Fauzan, H., Sulistyawati, E., & Lastini, T. (2019). Management Strategy for Private Forest development in Rancakalong District, Sumedang Regency. *Jurnal Sylva Lestari ISSN*, 7(2), 164–173.
- Irawan A, H. H. (2016). *Perbandingan Pertumbuhan Jabon Merah di Kabupaten Bolaang Mongondow Utara Dan Minahasa.*
- Krisnawati, H., Kallio, M., & Kanninen, M. (2011). *Anthocephalus cadamba* Miq.: *Ekologi, Silvikultur, Dan Produktivitas*. CIFOR.
- Martias A, N. D. S. (2021). *Identifikasi Kerusakan Tegakan Jabon Putih (Anthocephalus cadamba) Di Miniatur Hutan Hujan Tropis Balai Pembenihan Tanaman Hutan Kalimantan Selatan.*
- Putranto Beta. (2011). *Penduga Model Hubungan Tinggi Dan Diameter Pohon Jenis Jambu-Jambu (Kjellbergi odendron sp.) Pada Hutan Alam Di Kab Mamuju Sulawesi Barat.*
- Qomariah, R., Muin, A., & Am, I. (2017). *Asosiasi Fungi Mikoriza (FMA) Arbuskula Pada Beberapa Tingkat Umur Tanaman Jabon (Anthocephalus cadamba) Di Desa Semberang Kecamatan Sambas Kabupaten Sambas Kalimantan Barat (Association of Arbuscular Mycorrhizal Fungi (AMF) on Multiple Levels age Jabon (Anthocephalus cadamba) in Rural Village Semberang Districts Sambas Counties Sambas West Kalimantan)* (Vol. 5, Issue 1).
- Rawana. (2005). Domestikasi Tanaman Gaharu (*Gyrinops versteegii*) DI Propinsi Daerah Istimewa. In *Prosiding Seminar Nasional Gaharu.*

- Sarjono, A., Lahjie, A. M., & Kristiningrum, R. (2017). Produksi Kayu Bulat Dan Nilai Harapan Lahan Jabon (*Anthocephalus cadamba*) Di PT Intraca Hutani Lestari Logs Production and Land Expectation Value of Jabon (*Anthocephalus cadamba*) at PT Intraca Hutani Lestari. *Jurnal Hutan Tropis*, 5(1).
- Suhartati, T (2021). Rancangan percobaan. Fakultas Kehutanan Institut pertanian stiper Yogyakarta. hal 24
- Suhartati, T., Hadi Purwanto, R., Setyarso, A., & Sumardi, D. (2021). Karakteristik Pengelolaan Hutan Rakyat Dalam Perspektif Sistem (Studi di Desa Semoyo Kabupaten Gunung Kidul) Characteristics of Community Smallholder Forest Management in a Systems Perspective (Study at Semoyo Village, Gunung Kidul Regency). In *Jurnal Hutan Tropis* (Vol. 9, Issue 3). Cetak.
- Susanty, S. C., Farikhah, N., Dan/, H., & Mansur, I. (2014). *Neraca Kehidupan Arthroschista hilaralis Pada Tanaman Jabon (Anthocephalus cadamba Miq)*.
- Susila. (2018). *Teknik Pengambilan Sampel Purposive*.
- Tiana Sari, E., Kehutanan, J., Kehutanan, F., Tadulako Jl Soekarno-Hatta Km, U., & Tengah, S. (2021). *Analisis Potensi Hutan Tanaman Jabon (Anthocephalus cadamba Miq)*.
- Wahyudi. (2012). *Analisis Pertumbuhan Dan Hasil Tanaman Jabon (Anthocephalus cadamba)*.
- Wardhani, I. Y. (2011). *Sifat Fisika Dan Mekanika Kayu Repeh (Mangifera gedebe Miq.) (Physical and Mechanical Properties of Repeh (Mangifera gedebe Miq.))*.

# LAMPIRAN

**Lampiran 1. Tabel Hasil Pengukuran dan Perhitungan Tinggi Tegakan Jabon  
(*Anthocephalus cadamba* Miq)**

No Tegakan	Tinggi Tegakan Magelang (m)	Tinggi Tegakan Temanggung (m)
1	7,5	10,5
2	7,5	10
3	6	10
4	5	7
5	5,5	7
6	5	8
7	8	8
8	8,5	10
9	8,5	10,5
10	9	6,5
11	10,5	9,5
12	10,5	7,5
13	12	7,5
14	10,5	11,5
15	11,5	9,5
16	11	8
17	8	11,5
18	3,5	12,5
19	10,5	5,5
20	8	12
21	6,5	9,5
22	11,5	11
23	11	11,5
24	12,5	12
25	11	12,5
26	2,5	11
27	6	9
28	8,5	10,5
29	9	10,5
30	8,5	11
31	8,5	9,5
32	15,5	8,5
33	9,5	9,5
34	4	10,5
35	12	8
36	15	12

37	12	11,5
38	8,5	7,5
39	7,5	9,5
40	12,5	11,5
41	12	12
42	8,5	8,5
43	14,5	12,5
44	7,5	12,5
45	12,5	9,5
46	10	8,5
47	4,5	10,5
48	10	11,5
49	3	10,5
50	12	11,5
51	8,5	9,5
52	8,5	13,5
53	8	10,5
54	11	11,5
55	14	11
56	10	8,5
57	13	10,5
58	11,5	9
59	14,5	8,5
60	15	10,5
61	15	8,5
62	11,5	10
63	12	4,5
64	9,5	8,5
65	8,5	5
66	8	5,5
67	14	3,5
68	2,5	8,5
69	7	8
70	11	12,5
71	8,5	8,5
72	7,5	10,5
73		12,5
74		11
75		5,5
76		10

77		9,5
78		10,5
79		10,5
80		12,5
81		3,5
82		11,5
83		4,5
84		10,5
85		13
86		9,5
87		9,5
88		10
89		11,5
90		10,5
91		9,5
92		7
93		7
94		7,5
95		9
96		9,5
97		11
98		9
99		6,5
100		5,5
101		10,5
102		11
103		10,5
104		9,5
105		7,5
106		8,5
107		4
108		10,5
109		11
110		7,5
111		9,5
112		10
113		7
114		6,5
115		3,5
116		8,5

117		8,5
118		8,5
119		7,5
120		8,5
Jumlah	682	1119
rata rata	9,47	9,33

**Lampiran 2. Hasil Pengukuran dan Perhitungan Diameter Tegakan Jabon  
(*Anthocephalus cadamba* Miq)**

No Tegakan	Diameter Tegakan Magelang (cm)	Diameter Tegakan Temanggung (cm)
1	10	11,8
2	9,6	9,8
3	7	11,2
4	4,1	6,8
5	4,1	6,4
6	4,1	10,1
7	7,8	9,4
8	11,8	10,4
9	10,1	13,4
10	7,9	6,3
11	10,4	10,2
12	8,6	8,4
13	15,8	7,5
14	12	13,5
15	13,2	10,4
16	12,2	8,6
17	7,3	10,6
18	3,3	13,6
19	11,6	4,2
20	8,3	12,7
21	7,9	10
22	10,3	13
23	10,9	13
24	13,2	14,6
25	10,5	12,3
26	2,7	10,6
27	6,8	9,6
28	12,5	8,5

29	10,8	9,5
30	10,4	12,1
31	8,4	9,1
32	18,7	8,9
33	8,1	11,4
34	3,7	10
35	13,3	5,2
36	18,5	12,8
37	17,1	15,6
38	9,8	5
39	6,1	10,3
40	12,9	8,9
41	18,5	8,8
42	7,7	7,6
43	18,5	11,7
44	6,2	10
45	10,2	8,5
46	9,8	9
47	3,3	11,3
48	8,5	10,8
49	2,9	11,9
50	9,3	14,2
51	18,2	11,2
52	8,7	10,4
53	5,6	9,1
54	12,3	11,8
55	14,2	14,5
56	10,2	7,2
57	12,7	17,7
58	10	9,8
59	14,2	6,8
60	18,4	9,8
61	15,7	8,9
62	8,4	13,8
63	15,7	3,5
64	6,6	8,5
65	6,6	4,1
66	5,2	5,3
67	13	2,2
68	2,2	8,1



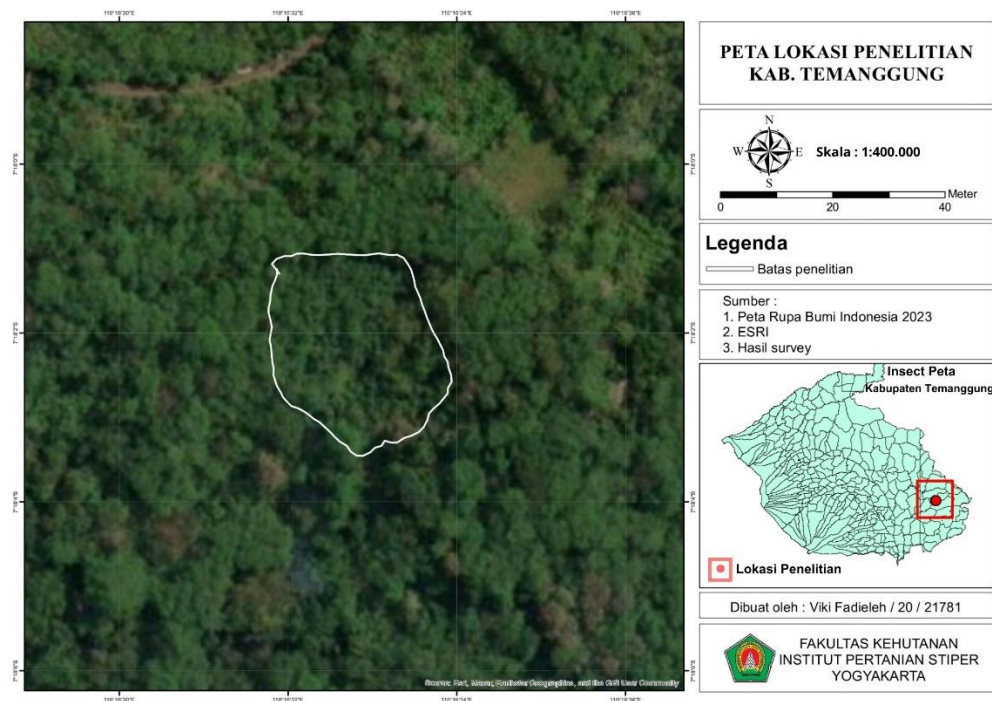
69	5	7,9
70	9,5	13,2
71	6,2	6,8
72	5,1	10,9
73		14,1
74		10,4
75		5,6
76		10,3
77		14,2
78		12,8
79		11,5
80		13,7
81		3
82		11,3
83		3,2
84		13,9
85		12,9
86		12,7
87		8,7
88		9,7
89		12,3
90		12,6
91		11,9
92		4,6
93		5
94		7,8
95		9
96		11,4
97		9,8
98		5,8
99		5,3
100		4,3
101		10,2
102		10,3
103		11,4
104		11,5
105		6,6
106		6
107		3,4
108		11,1

109		14,1
110		5,4
111		7,9
112		8,8
113		11,2
114		6,1
115		2,1
116		6,5
117		9,4
118		7,9
119		6,1
120		9,3
Jumlah	712,4	1144,1
rata rata	9,89	9,53

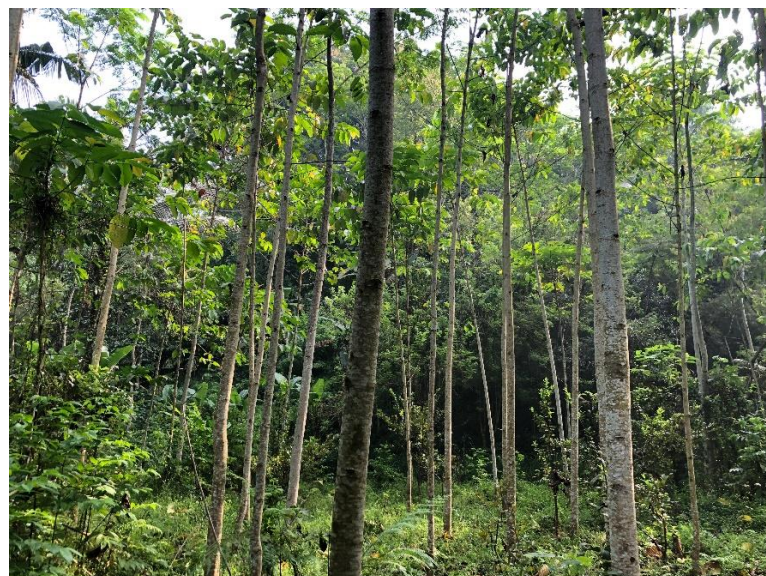
### Lampiran 3. Peta Lokasi Penelitian di Kabupaten Magelang



### Lampiran 4 Peta Lokasi Penelitian di Kabupaten Temanggung



**Lampiran 5. Keadaan Lahan Tegakan Jabon (*Anthocephalus cadamba* Miq)  
Pada Tingkat Umur 3 Tahun di Kabupaten Magelang**



**Lampiran 6. Keadaan Lahan Tegakan Jabon (*Anthocephalus cadamba* Miq)  
Pada Tingkat Umur 3 Tahun di Kabupaten Temanggung**

