

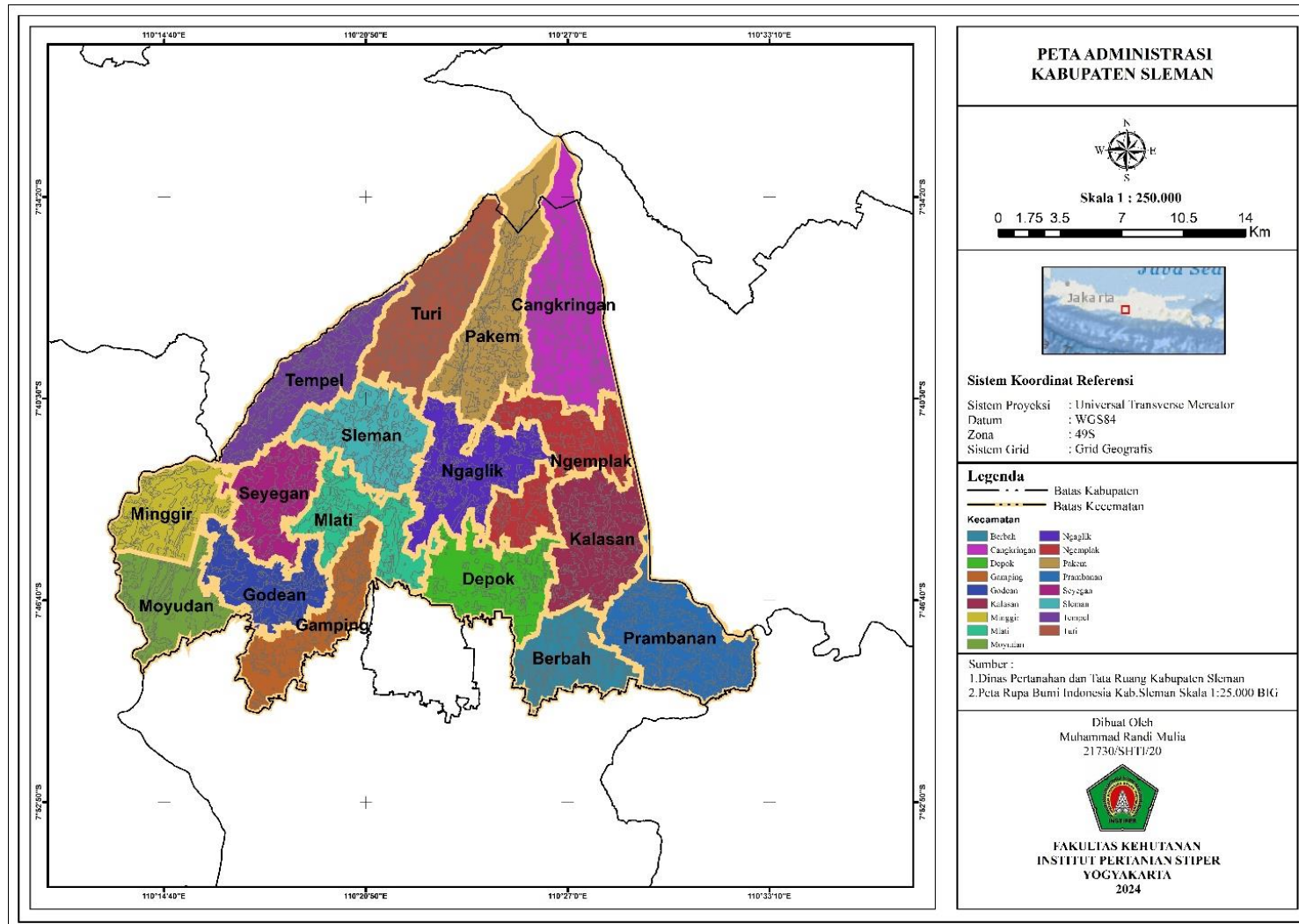
## DAFTAR PUSTAKA

- Arsyad. (2022). "Alih Fungsi Lahan Pertanian dan Kondisi Sosial Ekonomi Masyarakat di Desa Singki, Kecamatan Anggeraja, Kabupaten Enrekang." *Urban and Regional Studies Journal*, 5(1), 56-65.
- Azilni. (2022). *Geographical Information Systems and Science. 2nd Edition. Sussex - UK: John Wiley & Sons, Ltd.*
- Badan Pusat Statistik. (2021). "Kebijakan Kependudukan Di Kabupaten Sleman Pasca Berakhirnya MDGs." *Jurnal Kajian Ilmu Administrasi Negara* 4(2):127-136.
- Chang, K. T. (2018). *Introduction to Geographic Information Systems. USA: University of Idaho.*
- Elly. (2009). *Sistem Informasi Geografi: Menggunakan Aplikasi ArcView 3.2 dan ERMapper 6.4. Yogyakarta: Graha Ilmu.*
- Khadiyanto. (2005). "Perubahan Penggunaan Lahan dan Kesesuaiannya terhadap RDTR di Wilayah Kecamatan Mlati." *Jurnal Pembangunan Wilayah dan Kota* 8(4):330-340.
- Kivell. (1993). *Land and the City Patterns and Processes of Urban. United States Of America : Routledge.*
- LaFitriani. (2016). *Penggunaan dan Tata Guna Lahan. Yogyakarta: Penerbit Ombak.*
- Lillesand et al. (2015). *Deep Learning for Change Detection in Remote Sensing: a review." Journal Geo-spatial Information Science* 26(3): 262-288.
- Lillesand TM, K. FW. (1993). *Penginderaan Jauh dan Interpretasi Citra. Alih bahasa. R. Dubahri. Yogyakarta: Gadjah Mada University Press.*
- Mapid. (2023). *Land-Use and Land-Cover Change: Local Processes and Global Impacts. Würzburg - Germany: Springer.*
- Miswar, D., Halengkara, L., Sugiyanta, I. G., & Al Azhari, A. S. (2021). "Study of Changes in Geospatial Based Land Use in Ambarawa District, Pringsewu Regency." *International Journal of Multicultural and Multireligious Understanding*, 8(2), 94.
- Nurhayati. (2016). "Analisis Fenomena Pulau Panas (Heat Island) Di Kabupaten Majalengka Tesis Program Studi Magister Ilmu Lingkungan." *Jurnal Geodesi Undip* 11(3):1-16.
- Pemerintah Daerah Kabupaten Sleman. (2021). *Peraturan Daerah (PERDA) Kabupaten Sleman Nomor 13 Tahun 2021 tentang Rencana Tata Ruang Wilayah Kabupaten Sleman Tahun 2021-2041.*
- Purwadhi & Sanjoto. (2011). "Analisis Perubahan Penutup Lahan Hutan dan Perkebunan di Provinsi Jambi Periode 2000 - 2008." *Jurnal Sistem Informasi* 4(2):1-8.
- Putra, M. I. J. , & A. F. (2019). "Analisis Perubahan Tutupan Lahan Kota Pelabuhan Ratu dengan Metode Weighted of Evidence (WOFE)." *In Seminar Nasional Geomatika (Vol. 3, pp. 565-574).*

- Rotinsulu, W., Walangitan, H., & Ahmad, A. (2018). "Analisis Perubahan Tutupan Lahan Das Tondano, Sulawesi Utara Selama Periode Tahun 2002 Dan 2015." *Jurnal Pengelolaan Sumberdaya Alam Dan Lingkungan*, 8(2), 161–169.
- Schott. (2018). "Quantitative Remote Sensing At Ultra-High Resolution With UAV Spectroscopy: A Review of Sensor Technology, Measurement Procedures, And Data Correction Workflows." *Jornal Remote Sensing*, 10(7):1-42.
- Shin et al. (2018). *Essentials of Geographic Information Systems Version 2.1 (Boston Academic Publishing. 198 p, Ed.). Massachusetts - USA.*
- Veldkamp (2001). "Predicting Land-Use Change." *Journal Agriculture, ecosystems & environment*, 8(5): 1-6.
- Wahyudiono dan Henggar. (2023). *Studi Kesesuaian Lahan Tanaman Mahoni (Swietenia mahagoni) Dengan Sistem Informasi Geografis (SIG) di Kabupaten Bantul Daerah Istimewa Yogyakarta.*
- Wahyuni. (2014). "Analisis Perubahan Penggunaan Lahan dan Penutupan Lahan Tahun 2003 dan 2013 di Kabupaten Dairi." *Jurnal Online Agroekoteknologi*, 2(4), 1310–1315.
- Wahyunto. (2006). "Studi Perubahan Penggunaan Lahan di Sub Das Citarik, Jawa Barat dan Das Kaligarang, Jawa Tengah." *Prosiding Seminar Nasional Multifungsi Lahan Sawah no 4 (Vol. 8, Issue 4).*
- Wibowo. (2021). "A Proposed Land Cover/Land Use Classification and Its Use with Remote Sensing Data in Indonesia." *The Indonesian Journal of Geography*, 7(33), 5–28.

# LAMPIRAN

# Lampiran 1. Peta Administrasi Kabupaten Sleman



**Lampiran 2.** Data Perekonomian di Kabupaten Sleman 2017-2021

<b>Kode</b>	<b>Sub Elemen</b>	<b>Satuan</b>	<b>Tahun 2017</b>	<b>Tahun 2021</b>	<b>Sumber Data</b>
	<b>Data Pertanian</b>				
1.1	Luas Panen	Ha	5.0391,5	4.114,4	Dinas Pertanian, Pangan, dan Perikanan
1.2	Produksi Gabah	Ton	2.890,70.	2.544,23	Dinas Pertanian, Pangan, dan Perikanan
1.3	Produksi Beras	Ton	2.890,70	1.544,28	Dinas Pertanian, Pangan, dan Perikanan
1.4	Produktivitas	Kw/Ha	57,36	62	Dinas Pertanian, Pangan, dan Perikanan

Sumber : Dinas Pertanian, Pangan, dan Perikanan 2022

**Lampiran 3.** Data Migrasi Penduduk di Kabupaten Sleman (Jiwa) 2017-2021

Kapenewon	Migrasi Penduduk Menurut Kapenewon (Jiwa) 2017 dan 2021							
	Lahir		Mati		Datang		Pergi	
	2017	2021	2017	2021	2017	2021	2017	2021
Moyudan	369	96	206	240	283	357	268	229
Minggir	442	91	205	227	355	247	265	204
Seyegan	666	150	177	367	615	604	456	443
Godean	967	171	292	490	829	852	645	536
Gamping	1309	207	429	612	1193	1108	898	855
Mlati	1214	241	455	700	1296	1271	889	882
Depok	1463	349	591	772	1813	1653	1492	1511
Berbah	795	124	263	455	730	692	526	411
Prambanan	729	143	217	359	528	658	417	380
Kalasan	1054	225	377	588	1173	979	753	718
Ngemplak	773	175	222	355	908	907	590	569
Ngaglik	1255	254	479	646	1505	1482	998	1146
Sleman	949	214	365	509	813	812	640	655
Tempel	714	152	255	395	547	545	454	346
Turi	484	105	214	218	365	416	301	264
Pakem	461	90	233	254	446	473	351	318
Cangkringan	381	94	154	231	296	247	198	210
<b>Total</b>	<b>14,025</b>	<b>2,881</b>	<b>5,134</b>	<b>74,18</b>	<b>13,695</b>	<b>133,03</b>	<b>101,41</b>	<b>96,77</b>

Sumber : Badan Pusat Statistik 2023

**Lampiran 4.a. Jumlah Penduduk di Kabupaten Sleman (Jiwa) 2017-2021**

<b>Jumlah Penduduk Menurut Kapenewon (Jiwa)</b>		
Kapenewon	Tahun	
	2017	2021
Moyudan	31,497	33,842
Minggir	29,886	32,459
Seyegan	47,129	51,967
Godean	72,028	73,036
Gamping	108,675	104,020
Mlati	113,732	100,707
Depok	189,649	131,242
Berbah	58,806	59,976
Prambanan	48,565	53,859
Kalasan	86,654	87,357
Ngeplak	65,951	68,576
Ngaglik	120,368	106,173
Sleman	67,839	72,972
Tempel	50,723	54,164
Turi	34,361	36,980
Pakem	38,193	37,656
Cangkringan	29,456	31,488
<b>Total</b>	<b>1.935,12</b>	<b>1.136,474</b>

Sumber : Badan Pusat Statistik 2022

**Lampiran 4.b. Data Mahasiswa di Kabupaten Sleman (Jiwa) 2017-2021**

<b>Data Mahasiswa Kabupten Sleman Tahun 2017 dan 2021</b>			
Sub Elemen	Satuan	Tahun 2017	Tahun 2021
Mahasiswa	Orang	104,603	151,803

Sumber : Badan Pusat Statistik 2022