

DAFTAR PUSTAKA

- Arifin, Bustanul.(2004). *Analisis Ekonomi Pertanian Indonesia*, PT Kompas, Jakarta.
- Afiza, Y., & Pranoto, S. (2019). *Analisis Usahatani Pembibitan Kelapa Sawit di Kelurahan Kempas Jaya*. Jurnal Agribisnis, 6(2), 66–77.
<https://ejournal.unisi.ac.id/index.php/agribisnis/article/view/130>. (Diakses 5 April 2021).
- Dalimunthe, M. C. (2009). *Meraup Untung dari Bisnis Waralaba Bibit Kelapa Sawit*. Agromedia Pustaka, Jakarta.
- Ditjenbun. (2013). *Statistik Perkebunan Indonesia*. Direktorat Jendral Perkebunan, Departemen Pertanian, Jakarta.
- Duakajui, N. N., Juita, F., & Anshori, I. E. (2022). *Analisis Ekonomi Pendapatan Usaha Perkebunan Kelapa Sawit (Elais gueneensis) Desa Sukomulyo Kecamatan Sepaku Kabupaten Penajam Paser Utara*. Paradigma Agribisnis, 4(2), 84.
<https://jurnal.ugj.ac.id/index.php/JPA/article/view/6790> (Diakses 5 April 2021)
- Eldenburg, L. G., Brooks, A., Oliver, J., Vesty, G., & Wolcott, S. (2011). *Management Accounting*. (L. John Wilet & Sons Australia, Ed.) (2nd Ed). Nationaly Library Of Australia.
- Hansen dan Mowen. (2009). *Akuntansi Manajerial*. Salemba Empat, Jakarta.
- Kurnia, I. (2017). *Gambaran dan Analisis Usahatani Pembibitan (PreNursery) Kelapa Sawit Rakyat* . Skripsi. Universitas Sumatera Utara. Medan.
<https://repositori.usu.ac.id/handle/123456789/11166>. (Diakses 5 April 2021).
- Kuswadi. (2005). *Meningkatkan Laba Melalui Pendekatan Akuntansi Keuangan dan Akuntansi Biaya*. PT. Elex Media Komputindo, Jakarta
- Mariati, Kadir, H., & Iyan, R. Y. (2014). *Analisis Usaha Tani Pembibitan Kelapa*

Sawit Kelurahan Simpang Baru Kecamatan Tampan Di Kota Pekanbaru.
Jurnal ASE. <https://www.neliti.com/publications/33543/analisis-usaha-tani-pembibitan-kelapa-sawit-kelurahan-simpang-baru-kecamatan-tam>
(Diakses 5 April 2021).

Narolita, Suslinawati, & Ilhamiyah. (2019). *Pendapatan Usaha Pembibitan Kelapa Sawit Cv Satria Bagus Desa Batu Ampar Kecamatan Batu Ampar Kabupaten Tanah Laut Kalimantan Selatan.* Business Income of Palm Oil Seeds Cv Satria Bagus Desa Batu Ampar Kecamatan Batu Ampar Tanah Laut Kalimantan Selatan. Jurnal Agribisnis. <http://repository.uniska-bjm.ac.id/607/1/12420014.pdf> (Diakses 5 April 2021).

Pahan, I. (2008). *Panduan Lengkap Kelapa Sawit - Manajemen Agribisnis dari Hulu hingga Hilir.* Penebar Swadaya, Jakarta

Pahan, I. (2012). *Panduan Lengkap Kelapa Sawit, Manajemen Agribisnis dari Hulu ke Hilir.* Penebar Swadaya, Jakarta.

Punniyamorthy, R. (2017). *Examining Cost Volume Profit And Decision Tree Analysis Of A Selected Company.* World Wide Journal Of Multidisciplinary Research And Development Wwjmrdr.

Setyamidjaja. 2006. *Budidaya kelapa sawit.* Penerbit Kanisius, Yogyakarta.

Sianturi, H.S.D. (1993). *Budidaya Kelapa Sawit.* Fakultas Pertanian Universitas Sumatera Utara. Medan.

Soekartawi. (2002). *Agrobisnis Teori dan Aplikasinya.* PT. Raja Grafindo Persada. Jakarta.

Sudarsono. (1995). *Pengantar Ekonomi Mikro.* PT Pustaka LP3ES, Jakarta

Sugiyono. (2018). *Metode Penelitian Kuantitatif, Kualitatif, dan R&D.* Alfabeta, Bandung

Sunarko. (2009). *Budidaya dan Pengelolaan Kebun Kelapa Sawit dengan Sistem Kemitraan.* Agro Media Pustaka.

Surakhmad. (1994). *Metodologi Research Dasar, Metode dan Teknik.* Tarsito, Bandung

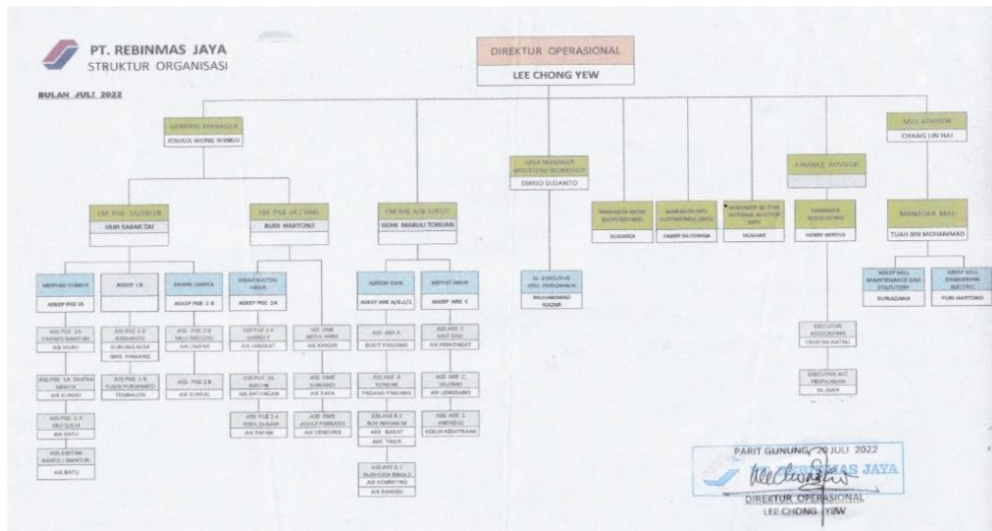
. Turner, L. (2020). *Stock Market Investing For Beginners: Learn Strategies To Profit In Stock Trading, Day Trading And Generate Passive*

LAMPIRAN

Lampiran 1. Lokasi Kebun PT. Rebinmas Jaya



Lampiran 2. Struktur Organisasi PT. Rebinmas Jaya



Lampiran 3. Area Pembibitan Kelapa Sawit PT. Rebinmas Jaya



Lampiran 4. Peneliti Bersama Asisten Pembibitan



Lampiran 5. Area Pembibitan *Pre-Nursery*



Lampiran 6. Bibit Normal Kelapa Sawit



Lampiran 7. Bibit Abnormal Kelapa Sawit

