

DAFTAR PUSTAKA

- Barus, E. (2003). *Pengendalian Gulma di Perkebunan*. Penerbit Kanisius. Yogyakarta.
- Effendi, R dan A. Widanarko. (2011). *Buku Pintar Kelapa Sawit*. Jakarta:Agromedia Pustaka.
- Ewaldo, E. (2015). Analisis ekspor minyak kelapa sawit di Indonesia. *Journal Perdagangan Industri dan Moneter*, 3(1), 10-15.
- Fauzi, Y., Y.E. Widyastuti, dan R.H. Paeru. (2012). *Kelapa Sawit*. Penebar Swadaya: Jakarta.
- Holttum, R.E. (1959). *Flora Malesiana Series II-Pteridophyta Ferns and Fern Allies*. England: Royal Botanic Gardens – Kew.
- Moenandir, J. (1988). *Ilmu Gulma*. Universitas Brawijaya Press . Malang. 161 hal
- Moenandir, Y. (1990). *Pengantar Ilmu dan pengendalian Gulma*. Rajawali
- Nasution, J., J, Nasution dan E. H. Kardhinata. (2018). *Inventarisasi Tumbuhan Paku di Kampus I Universitas Medan Area*. Klorofil. 1(2), 105-110.
- of America. United State of America.
- Pahan, I. (2012). *Panduan Lengkap Kelapa Sawit*. Penebar Swadaya: Jakarta.
- Pane, R. A., Gunawan, S., & Wirianata, H. (2023). Analisis Dampak Busuk Tandan Buah Kelapa Sawit terhadap Kualitas Crud Plam Oil di PT.
- Pane, R. A., Gunawan, S., Wirianata, H. (2023). Analisis Dampak Busuk Tandan Buah Kelapa Sawit Terhadap Kualitas Crude Palm Oil di PT.PSAM. *Agrotechnology, Agribusiness, Forestry, and Technology: Jurnal Mahasiswa Instiper (AGROFORETECH)*, 1(2), 946-954.
- Perss: Jakarta.
- PSAM. *Agrotechnology, Agribusiness, Forestry, and Technology: Jurnal Mahasiswa Instiper (Agroforetech)*, 1(2), 946-95
- Sastrapradja, D. S, Adisoemarsono, S, Kartawinata, S., dan Rifai, MA. 1980. *Jenis Paku Indonesia*. Bogor: Lembaga Biologi Nasioanal, Lembaga Ilmu Pengetahuan Indonesia.
- Tjitrosoedirdjo, S., I. Utomo, dan J. Wiroatmojo (Eds). (1984). *Pengelolaan Gulma di Perkebunan*. PT Gamedia: Jakarta.
- Tomlin, C. D. S. (2009). *A World The Pesticide Manual*. Fifteenth ed. British Crop Protection Council. Inggris. 1606p
- Umiyati, U., & D. Widayat. 2017. *Gulma dan Pengendaliannya*. Deepublish. Yogyakarta
- Vencill W. K. (2002). *Herbicide Handbook (Edisi Kedua)*. Weed Science Society

LAMPIRAN

Lampiran 1. Gulma objek



Gambar 1. (*Asplenium sp*)

Klasifikasi *Asplenium sp*

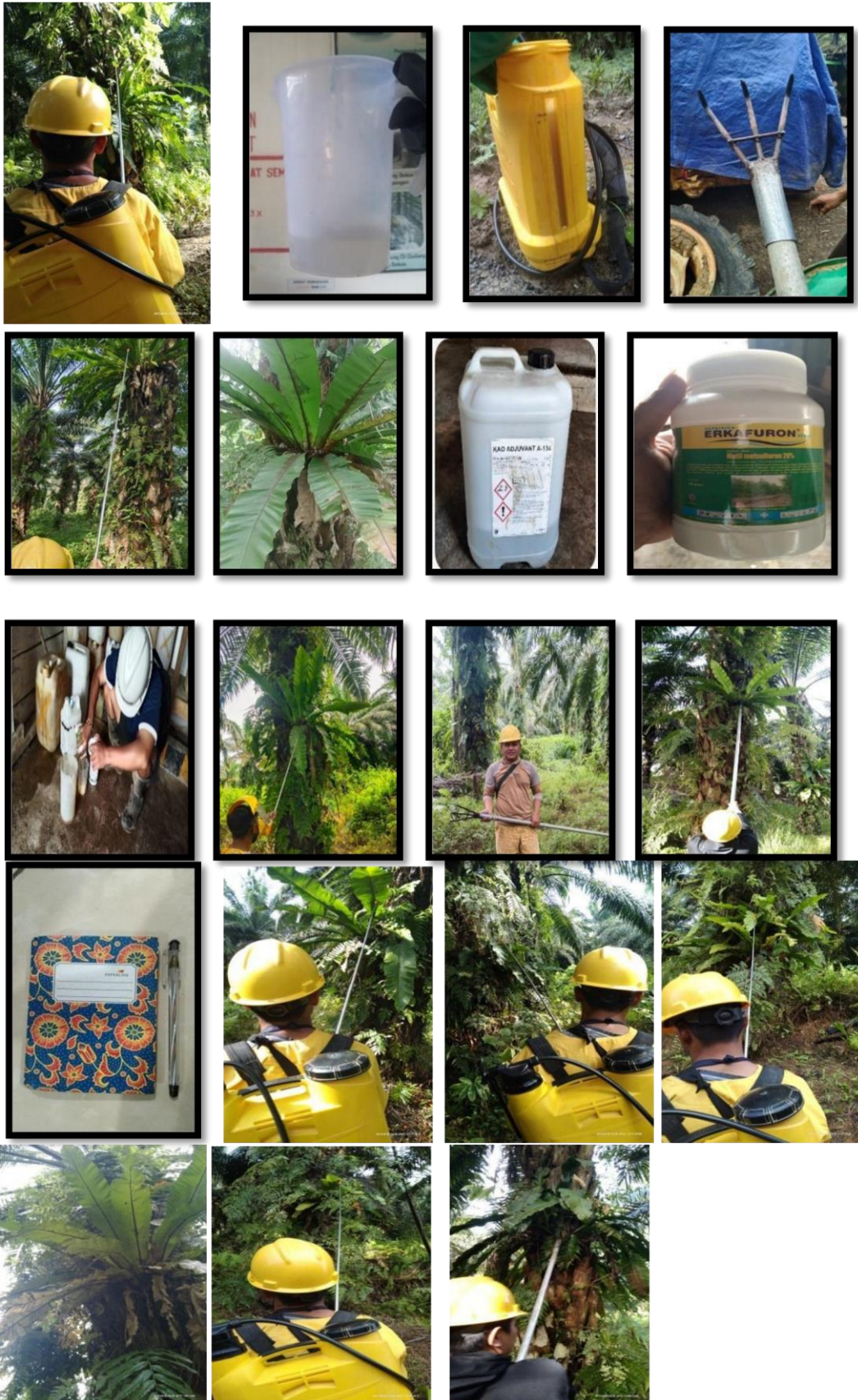
Kingdom : *Plantae*
Subkingdom : *Tracheobionta*
Divisi : *Pteridophyta*
Kelas : *Pteridopsida*
Subkelas : *Polypoditae*
Ordo : *Polypodiales*
Famili : *Aspleniaceae*
Genus : *Asplenium sp*
Spesies : *A. nidus*

Lampiran 2. Herbisida yang digunakan Erkaforon
20 WG



- Merk dagang : Eekafuron 20 WP
- Bahan aktif : *Metil metsulfuron*
- Isi bersih : 250 Gr
- Formulasi : Emulsifiable
Concetrated (EC)
- Cara kerja : sistemik

Lampiran 3. Pelaksanaan penelitian



Lampiran 4. Hasil analisis SPSS

Independent Samples Test

	Levene's Test for Equality of Variances		t-test for Equality of Means	
	F	Sig.	t	df
Equal variances assumed	8.571	.019	2.061	8
Equal variances not assumed			2.061	4.384

Independent Samples Test

	t-test for Equality of Means			
	Sig. (2-tailed)	Mean Difference	Std. Error Difference	95% Confidence Interval of the Difference
				Lower
Equal variances assumed	.073	136.00000	65.99455	-16.18369
Equal variances not assumed	.102	136.00000	65.99455	-41.07037

Independent Samples Test

	t-test for Equality of Means	
	95% Confidence Interval of the Difference	
	Upper	
Equal variances assumed	288.18369	

skor

Equal variances not assumed

313.07037