

DAFTAR PUSTAKA

- Ernita, Tri dkk. 2018. "Analisis Kehilangan Minyak (*Oil Losses*) pada Proses Pengolahan CPO (*Crude Palm Oil*) dengan Metode SPC (*Statistical Process Control*)". Padang: Sekolah Tinggi Teknologi Industri.
- Fauzi, Yan. 2012. *Kelapa Sawit*. Jakarta: Penebar Swadaya.
- Lubis, Rustam Effendi dkk. *Buku Pintar Kelapa Sawit*. Jakarta: PT AgroMedia Pustaka.
- Nugroho, Agung. 2019. *Teknologi Agroindustri Kelapa Sawit*. Banjarmasin: Lambung Mangkurat University Press.
- Nugroho, Bagus dkk. 2021. "Analisis Efisiensi *Sludge Sentrifuge* Guna Pengendalian Losses Minyak Kelapa Sawit di Stasiun Klarifikasi". Yogyakarta: Institut Pertanian Stiper.
- Nurrahman, Arif dkk. 2021. "Analisa Kehilangan Minyak (*Oil Losses*) Pada Proses Industri di PT X". Jambi: Universitas Jambi.
- Pahan, Iyung. 2006. *Paduan Lengkap Kelapa Sawit*. Jakarta: Penebar Swadaya.
- Paranita, Darni dkk. 2019. "Perhitungan Neraca Massa pada Proses Pengambilan Minyak pada Unit *Decanter*". Sumatera Utara: ISSN (Cetak) : 2620-6048.
- Pardarnean, Maruli. 2008. *Panduan Lengkap Pengelolaan Kebun dan Pabrik Kelapa Sawit*. Jakarta: PT AgroMedia Pustaka.
- Pardarnean, Maruli. 2011. *Sukses Membuka Kebun dan Pabrik Kelapa Sawit*. Jakarta: Penebar Swadaya
- Pratama. Kharisma. 2022. "Mengulik Berbagai Komponen *Sludge Centrifuge* di Pabrik Kelapa Sawit". Jakarta: PT. Kharisma PRatama Abadisejatindo.
- Rusman, Irfan dkk. "Estimasi Potensi Kerugian Berdasarkan Kehilangan Minyak (*Losses*) Pada Proses Pengolahan *Crude Palm Oil* (CPO) di PKS Sumatera Indonesia". Medan: Regional Industry & Health Science.
- Rusmar, Irfan dkk. 2019. *Estimasi Potensi Kerugian Berdasarkan Kehilangan Minyak (Loses) pada Proses Pengolahan Crude Palm Oil (CPO) di PKS Sumatera*. 2(1).
- Stephany, Hanny dkk. 2018. "Efisiensi Pabrik Kelapa Sawit di Indonesia". Bogor: Universitas Wiralodra.

Suandi, Agus dkk. 2016. Analisa Pengolahan Kelapa Sawit Dengan Kapasitas /olah 30 Ton/Jam di PT Bio Nusantara Teknologi. II(17).

Telaumbanua, Rizka Hartati dkk. 2022. “Identifikasi Kegagalan pada Stasiun Klarifikasi Menggunakan Metode *Failure Mode and Effect Analysis* di PT Surya Panen Subur 2”. Aceh: Universitas Teuku Umar.

LAMPIRAN



Lampiran 1 *sludge centrifuge*



Lampiran 2 titik pengambilan Sampel USC



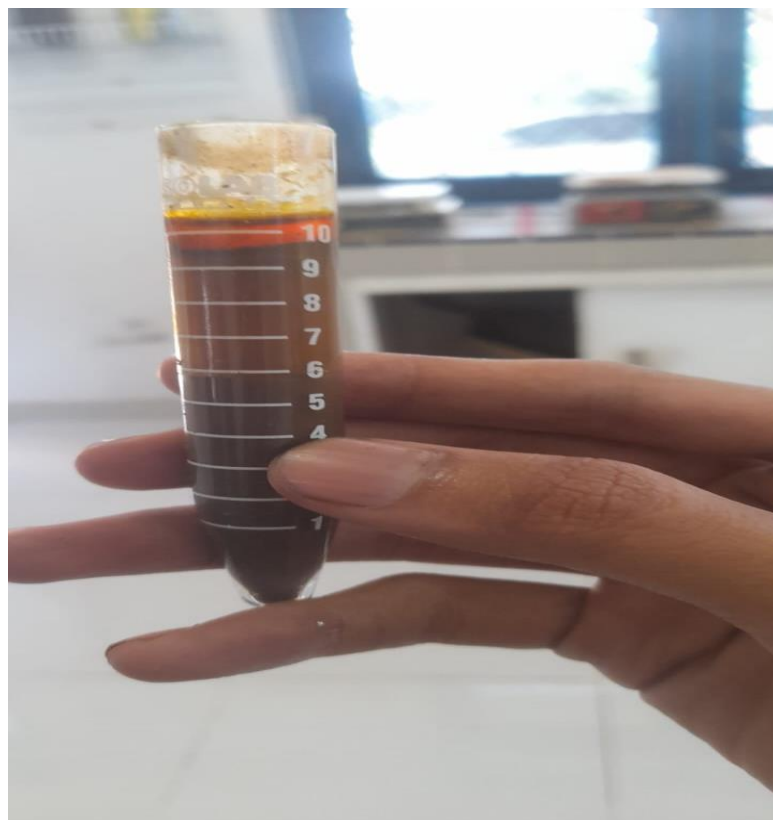
Lampiran 3 titik pengambilan sampel *heavy phase*



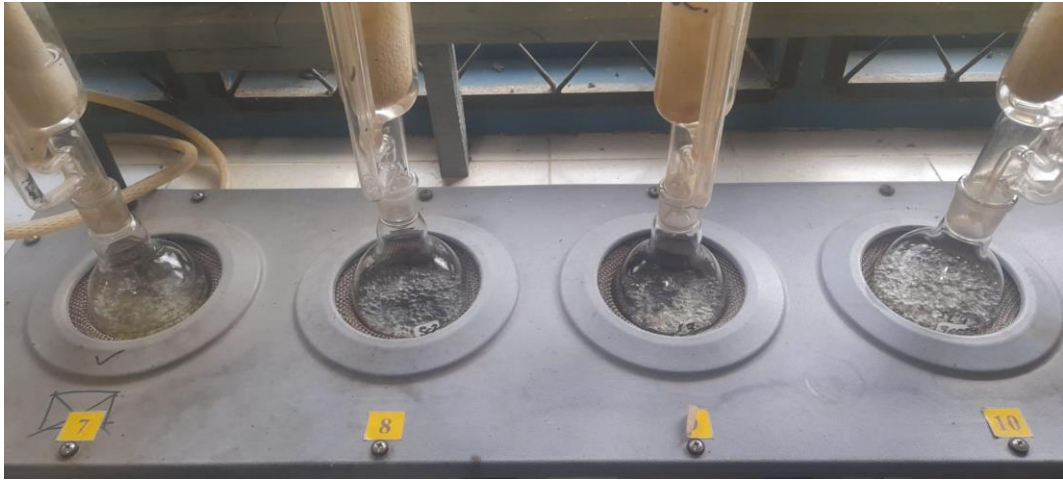
Lampiran 4 titik pengambilan sampel *light phase*



Lampiran 5 *centrifuge*



Lampiran 6 sampel USC



Lampiran 7 *soxhclet extraction*