

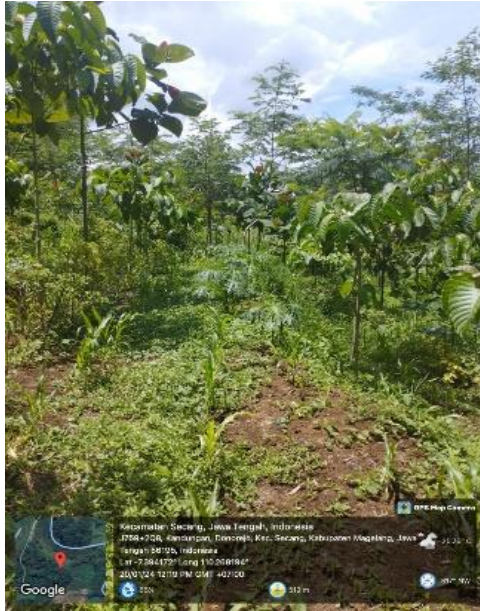
DAFTAR PUSTAKA

- Abdulah, L., Mindawati, N., Kosasih, A. S., & Darwo. (2013). Evaluasi Pertumbuhan Awal Abdulah, L., Mindawati, N., Kosasih, A. S., & Darwo. (2013). Evaluasi Pertumbuhan Awal Jabon (*Neolamarckia cadamba* Roxb at Private Forest). *Jurnal Penelitian Hutan Tanaman*, 10(3), 119–128.
- Anggraeni, I., & Ismanto, A. (2017). Keanekaragaman Jenis Ulat Kantong yang Menyerang di Berbagai Pertanaman Sengon (*Paraserianthes falcataria*(L. Nielsen) di Pulau Jawa. *Jurnal Sains Natural*, 3(2), 184.
- Bappeda Magelang. (2018). Gambaran Umum Kondisi Daerah. *Rencana Pembangunan Jangka Menengah Daerah (RPJMD) Kabupaten Magelang*, II 1-193.
- Cahyono, D. B., Ahmad, H., & Tolangara, A. R. (2018). Hama pada Cabai Merah. *Techno: Jurnal Penelitian*, 6(02), 18.
- Chung, A. Y. C., Ajik, M., Nilus, R., Hastie, A., Ong, R. C., & Chey, V. K. (2009). New records of Insects Associated with Laran (*Neolamarckia cadamba*) in Sabah. *Sepilok Bulletin*, 10(November 2018), 45–64.
- Dianti, Y. (2017). Komposisi dan Keragaman Tumbuhan Bawah Tanaman Binuang Bini (*Octomeles sumatrana* Miq.) di KHDTK Haurbentes, Jasinga, Bogor. *Angewandte Chemie International Edition*, 6(11), 951–952., 6(11), 5–24.
- Gaspersz, V. (1991). *Metode Perancangan Percobaan* (Armico (ed.)).
- Halawane, J. E., Hidayah, H. N., & Kinho, J. (2011). Prospek Pengembangan Jabon Merah (*Anthocephalus macrophyllus* (Roxb.) Havil), *Solusi Kebutuhan Kayu Masa Depan* (Issue August).
- Irawan, U. S., & Purwanto, E. (2014). Jabon Putih (*Anthocephalus cadamba*) dan Jabon Merah (*Anthocephalus macrophyllus*) untuk Rehabilitasi Lahan Masyarakat : Usaha Perbaikan Teknik Perbanyakkan secara Lokal. *Yayasan Operasi Wallacea Terpadu (OWT), Taman Cimanggu, Jl. Akasia III Blok P VI No 5 Bogor Indonesia*, 2(3), 1–16.
- Krisnawati, H., Kallio, M., & Kanninen, M. (2011). *Anthocephalus cadamba* Miq.: Ekologi, Silvikultur dan Produktivitas. In *Anthocephalus cadamba* Miq.: *ekologi, silvikultur dan produktivitas*.
- Kumalararas, R. (2018). Keanekaragaman Jenis Belalang (Orthoptera: Caelifera) Di Zona Rehabilitasi Resort Wonoasri Taman Nasional Meru Betiri. In *Skripsi*.

- Paiman. (2022). Pertumbuhan dan Perkembangan Tanaman. In A. aziez Fatchul (Ed.), *UPY Press* (Vol. 2). UPY Press.
- Prijono, A. (2016). Pertumbuhan dan Serangan Hama pada Tanaman Jabon (. *Jurnal Warna Tropika*, 6(1), 18–31.
- Prijono, A., & Wahyudiono, S. (2021). Pertumbuhan Tanaman Jabon pada Satu Rotasi (6Tahun) dengan Awal Tumpangsari pada Hutan Rakyat di Desa Wedomartani, Kecamatan Ngeemplak, Kabupaten Sleman, Yogyakarta. *Journal Wana Tropika*, 23(4), 1–16.
- Rencana Pembangunan Jangka Menengah Daerah Kabupaten Temanggung. (2019). *Gambaran Umum Wilayah Temanggung. 2019*, 5–25.
- Sahri, A. (2020). *Potensi Hutan Rakyat* (E. Kurniawan (ed.); 1st ed.).
- Schintlmeister, A. (2004). The Taxonomy of the genus *Lymantria* Hubner , [1819] (Lepidoptera : Lymantriidae). In *Quadrifina* (Vol. 7, pp. 1–248).
- Septianella, G., & Elfidasari, D. (2013). Pembuatan Koleksi dan Identifikasi Ordo Lepidoptera di Pusat Penelitian Biologi Widyasatwaloka. *Prosiding Seminar Nasional Biologi, April*, 87–91.
- Shamsudeen, R. S. M., & Mathew, G. (2010). Taxonomy Studies on the Subfamily Psychinae (Lepidoptera : Psychidae) of Kerala , India. *World Journal of Zoology*, 5(4), 330–331.
- Siswadi. (2019). Evaluasi Pertumbuhan Tanaman Jabon (*Anthocephalus cadamba*) di Kabupaten Pulang Pisau Kalimantan Tengah. *December*, 148–155.
- Sudrajat, D. J., Bramasto, Y., Siregar, I. Z., Siregar, U. J., Mansur, I., & Khumaida, N. (2014). Site, Seed and Seedling Characteristics of the 11 Populations of White Jabon (*Anthocephalus cadamba* Miq.). *Jurnal Penelitian Hutan Tanaman*, 11(1), 31–44.
- Turnip, K. N. T. T. (2021). artikel Inventarisasi Jenis Hama Dan Cara Pengendaliannya. *Biologica Samudra*, 3(1), 87–93.
- Yudiarti, T. (2007). *Ilmu Penyakit Tumbuhan* (1st ed.). Yogyakarta : Graha Ilmu.

LAMPIRAN

Lampiran 1. Gambaran Lahan Jabon di Kabupaten Magelang Umur 1, 2, dan 3 Tahun



Tanaman Jabon berumur 1 tahun



Tanaman Jabon berumur 2 tahun



Tanaman Jabon berumur 3 tahun

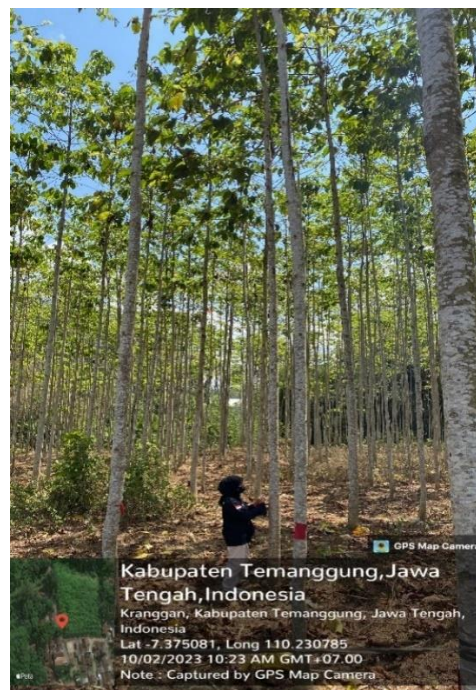
Lampiran 2. Gambaran Lahan Jabon di Kabupaten Temanggung Umur 1, 2, dan 3 Tahun



Tanaman jabon berumur 1 tahun



Tanaman jabon berumur 2 tahun

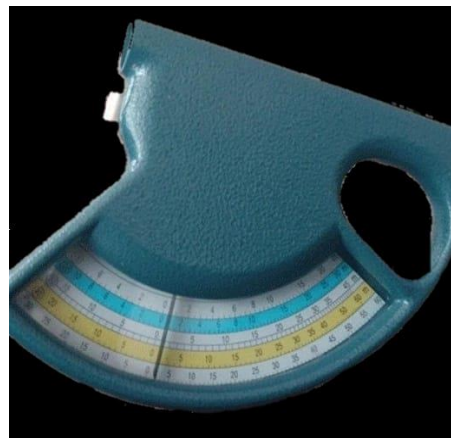


Tanaman jabon berumur 3 tahun

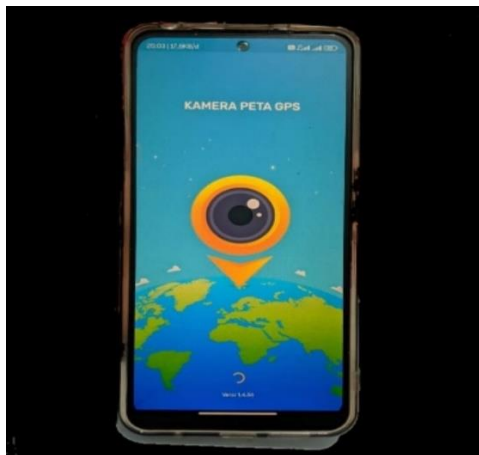
Lampiran 3. Alat-alat yang Digunakan dalam Penelitian



Meteran (*diameter tape*)



Hagameter



Kamera *Handphone*

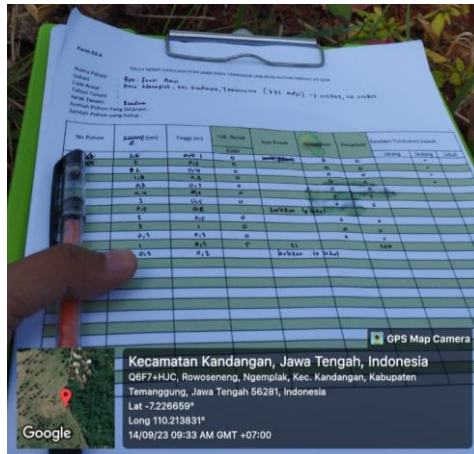


Pinset



Botol kaca

Lampiran 4. Bahan-bahan yang Digunakan dalam Penelitian



Tally sheet

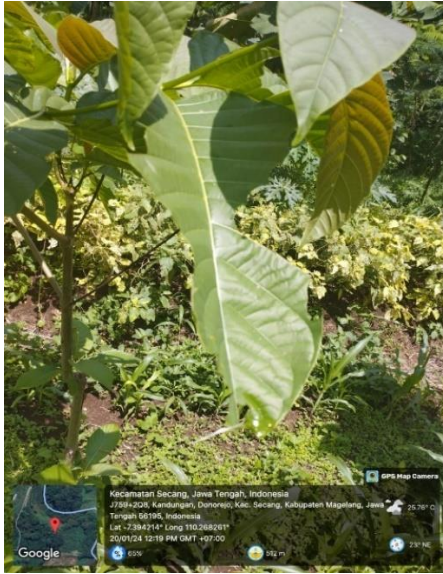


Kabel tis



Alkohol

Lampiran 5. Daun Jabon Putih (*Anthocephala cadamba* Miq.) Berumur 1, 2, dan 3 Tahun yang Terserang Hama



Jabon berumur 1 tahun



Jabon berumur 2 tahun



Jabon berumur 3 tahun

Lampiran 6. Jumlah dan Jenis Hama yang Menyerang Tanaman Jabon Putih (*Anthocephalus cadamba* Miq.) Berumur 1, 2, dan 3 Tahun

1. Jumlah dan jenis hama yang menyerang di hutan rakyat Kabupaten Magelang

Umur tanaman	Jenis Hama					Jumlah
	Ulat Kantong	Ulat Bulu	Ulat Ngengat	Kumbang Koksi	Belalang Hijau	
1	10	5	0	3	12	26
2	2	2	0	0	2	6
3	2	1	17	0	0	20

2. Jumlah dan jenis hama yang menyerang di hutan rakyat Kabupaten Temanggung

Umur Tanaman	Jenis Hama					Jumlah
	Ulat Kantong	Ulat Bulu	Ulat Ngengat	Kumbang Koksi	Belalang Hijau	
1	7	0	0	3	4	14
2	5	1	1	1	2	10
3	4	1	15	0	0	19

Lampiran 7. Insidensi (Tingkat Kejadian) Serangan Hama pada Tanaman Jabon Putih (*Anthocephalus cadamba* Miq.) Berumur 1, 2, dan 3 Tahun di Kabupaten Magelang

Perlakuan (Umur)	Ulangan (Lokasi)	Kabupaten Magelang		Insidensi	Rata-rata
		Jumlah Total	Jumlah Terserang		
1 Tahun	1	237	76	32,07	61,62
	2	123	79	64,23	
	3	35	31	88,57	
2 Tahun	1	363	351	96,69	36,78
	2	138	14	10,14	
	3	114	4	3,51	
3 Tahun	1	218	215	98,62	54,15
	2	76	37	48,68	
	3	33	5	15,15	
Jumlah		1337	812	457,67	152,56
Rata-rata		148,56	90,22	50,85	50,85

Perhitungan insidensi (tingkat kejadian) sebagai berikut :

$$\text{Rumus Insidensi} = \frac{\text{Jumlah tanaman jabon yang terserang}}{\text{jumlah total tanaman}} \times 100\%$$

Insidensi tanaman jabon berumur
1 tahun

$$U1 = \frac{76}{237} \times 100\% = 32,07\%$$

$$U2 = \frac{79}{123} \times 100\% = 64,23\%$$

$$U3 = \frac{31}{35} \times 100\% = 88,57\%$$

Insidensi tanaman jabon berumur
2 tahun

$$U1 = \frac{351}{363} \times 100\% = 96,69\%$$

$$U2 = \frac{14}{136} \times 100\% = 10,14\%$$

$$U3 = \frac{4}{114} \times 100\% = 3,51\%$$

Insidensi tanaman jabon berumur
3 tahun

$$U1 = \frac{215}{218} \times 100\% = 98,62\%$$

$$U2 = \frac{37}{76} \times 100\% = 48,68\%$$

$$U3 = \frac{5}{33} \times 100\% = 15,15\%$$

Berikut tabel bantu 2 arah untuk menghitung ANOVA

Perlakuan	Ulangan			Total	Rerata
	M1	M2	M3		
U1	32,07	64,23	88,57	184,87	61,62
U2	96,69	10,14	3,51	110,35	36,78
U3	98,62	48,68	15,15	162,46	54,15
Jumlah	227,3856	123,06	107,23	457,67	152,56
Rata-rata	75,79519	41,02	35,74	152,56	50,85

Lampiran 8. Insidensi (Tingkat Kejadian) Serangan Hama pada Tanaman Jabon Putih (*Anthocephalus cadamba* Miq.) Berumur 1, 2, dan 3 Tahun di Kabupaten Temanggung

Perlakuan (Umur)	Ulangan (Lokasi)	Kabupaten Temanggung		Insidensi	Rata-rata
		Jumlah Total	Jumlah Terserang		
1 Tahun	1	116	43	37,07	31,69
	2	132	52	39,39	
	3	43	8	18,60	
2 Tahun	1	115	84	73,04	83,05
	2	159	121	76,10	
	3	20	20	100,00	
3 Tahun	1	246	178	72,36	56,40
	2	45	10	22,22	
	3	256	191	74,61	
Jumlah		1132	707	513,40	171,13
Rata-rata		125,78	78,56	57,04	57,04

Perhitungan insidensi (tingkat kejadian) sebagai berikut:

$$\text{Rumus Insidensi} = \frac{\text{jumlah tanaman jabon yang terserang}}{\text{jumlah total tanaman}} \times 100\%$$

Insidensi tanaman jabon berumur 1 tahun

$$U1 = \frac{43}{116} \times 100\% = 37,07\%$$

$$U2 = \frac{52}{132} \times 100\% = 39,39\%$$

$$U3 = \frac{8}{43} \times 100\% = 18,60\%$$

Insidensi tanaman jabon berumur 2 tahun

$$U1 = \frac{84}{115} \times 100\% = 73,04\%$$

$$U2 = \frac{121}{159} \times 100\% = 76,10\%$$

$$U3 = \frac{20}{20} \times 100\% = 100\%$$

Insidensi tanaman jabon berumur 3 tahun

$$U1 = \frac{176}{246} \times 100\% = 72,36\%$$

$$U2 = \frac{10}{45} \times 100\% = 22,22\%$$

$$U3 = \frac{191}{259} \times 100\% = 74,61\%$$

Berikut tabel bantu 2 arah untuk menghitung ANOVA

Perlakuan	Ulangan			Total	Rerata
	T1	T2	T3		
U1	37,07	39,39	18,60	95,07	31,69
U2	73,04	76,10	100,00	249,14	83,05
U3	72,36	22,22	74,61	169,19	56,40
Jumlah	182,47	137,72	193,21	513,40	171,13
Rata-rata	60,82	45,91	64,40	171,13	57,04

Lampiran 9. Diameter Batang Batang Tanaman Jabon Putih (*Anthocephalus cadamba* Miq.) berumur 1, 2, dan 3 Tahun di Kabupaten Magelang (cm)

Umur (Tahun)	Kabupaten Magelang			Rata-rata Diameter (cm)
	Ulangan I	Ulangan II	Ulangan III	
1	2,21	2,51	1,41	2,04
2	9,07	6,92	5,70	7,23
3	10,31	7,52	17,82	11,88

Tally sheet data diameter batang tanaman jabon umur 1, 2, dan 3 tahun di Kabupaten Magelang sebagai berikut :

No. Pohon	Diameter Batang (cm) Ulangan I			Diameter Batang (cm) Ulangan II			Diameter Batang (cm) Ulangan III		
	Umur 1	Umur 2	Umur 3	Umur 1	Umur 2	Umur 3	Umur 1	Umur 2	Umur 3
	1	3,4	10	12,9	5,8	10	2,8	1,2	4,9
2	3,4	7	11	2	11,5	3,7	1,5	4,2	17,3
3	3,4	4,2	10	3,1	4	11,7	1,2	3,4	19,8
4	1,6	10,5	8,9	2,4	8,7	8,9	1,1	4,4	18,6
5	2	2,4	10,9	2,1	13	5	1,2	4,3	18,8
6	2,4	8	9,6	5	8	3,7	1,3	5,2	19,5
7	2	1,6	11,8	2	8	7,8	1,4	3,3	20,4
8	3,3	3,9	6,4	2,8	5	11,2	1,2	5,7	19,8
9	3	2,6	7	5,1	3	7,6	1,2	7,1	19
10	1,8	9	13,2	2,2	8,8	5	1,3	3,3	17,5
11	1,9	10	2,3	1,3	11,5	12,3	1,4	3,1	14,7
12	2,5	10,2	4,1	8,6	4	6	1,5	4,1	17,2
13	2,3	7,8	10,7	5,6	9,5	11,8	1,3	3,8	16,8
14	1,5	10,6	17,9	2,3	3,5	6,9	1,5	6,2	7,9
15	1,5	9	4,1	3,6	10,5	10,4	1,4	10,8	20,4
16	2,2	9,9	9,6	1,2	7,5	7,3	1,4	5,2	21,3
17	2,5	9,1	8	4,3	7,5	3,4	1,5	3,8	16
18	2	8,8	4,1	9,2	2,5	7	1,4	4,7	10,3
19	2	11,4	13,4	1,4	3	7,9	1,2	6	14,6
20	2,1	8	6,7	1,5	9	6,3	1,2	8,4	18,8
21	2,1	7,6	7,8	1,2	7	11,9	1,4	4,8	17,7
22	1,9	10	13,5	1,6	8,5	3,6	1,5	6,8	8,4
23	1,2	8,4	14,4	2,4	4,6	5,3	1,7	5,7	19,1
24	2,1	8,3	11,8	2,2	5,3	6,4	1,5	6,8	19,1
25	2,1	11,7	10,4	2,1	8,7	6,2	1,5	4,7	21,2
26	2,1	7,1	6,3	1,9	4,3	4,5	1,4	7,2	17,2
27	1,2	11,4	10,1	1,4	4,8	4,3	1,6	5,8	21,9
28	1,5	10,3	16,4	1,1	2,5	12,9	1,4	5	21,7
29	1,4	6	15,5	2,2	4,3	5,3	1,4	5	14,3
30	1	10,3	7,9	1	5,3	6,4	1,2	6,5	23,3
31	1,2	10,2	14,8	1,3	4,5	5,3	1,5	4,4	17,8
32	2,3	8,8	12,5	1,4	6	9,3	1,8	4	22,8
33	1,8	11,6	10,4	1,2	8	9,6	1,4	3,3	18,6
34	1	11,4	12,2	2,3	6,8	12,8	1,6	8,7	

No. Pohon	Diameter Batang (cm) Ulangan I			Diameter Batang (cm) Ulangan II			Diameter Batang (cm) Ulangan III		
	Umur 1	Umur 2	Umur 3	Umur 1	Umur 2	Umur 3	Umur 1	Umur 2	Umur 3
35	1,5	11,4	12,6	1,2	10,5	11,3	1,9	4,7	
36	2,6	11,8	8,6	2,2	3,5	9,2		4,4	
37	2	8	12,5	2	9,3	10,6		4,8	
38	2	11,8	11,3	2,4	6,9	13,8		5,6	
39	1,8	10	15,8	2,2	9,1	9,2		6,4	
40	1,5	9,6	12,5	3	8,3	7,9		7,2	
41	1,6	8,7	12,3	1,4	7,5	8,7		3,3	
42	1	2,4	12	2	8,5	4,5		8,4	
43	3,4	9,4	11,2	2,4	9	9,3		8,5	
44	1,4	8,9	8,4	1,8	9,2	4,6		4,5	
45	2,5	9	13,2	3,2	7,5	9,2		3,6	
46	2,1	9,8	13,8	3,5	7,5	7,9		9,2	
47	2,8	9,8	13	1,8	10,2	8,2		5,4	
48	2,6	11,2	12,2	2,4	7	2		4,5	
49	4	10	12,3	2,9	10	8,3		10,6	
50	2,2	8,5	8,8	2,5	8	11,3		10,6	
51	2,5	8,9	7,3	2,1	5,4	7,2		8,5	
52	2	7,2	7,4	2,2	6,1	8,3		4,1	
53	2	5	8,2	5,5	7,7	11,4		5,2	
54	1,2	3,4	3,3	1,9	9,7	8,8		6,2	
55	1,8	5,5	13,5	2	2,9	7		7,4	
56	1,6	4,4	9,7	3	1,7	6,8		7,8	
57	2,9	5,7	11,6	2,4	10,4	6,5		10,4	
58	3,7	6	15,8	2	11,2	9,8		8,2	
59	2,2	2	8,1	4,5	4,3	4,2		7,1	
60	2,1	4,9	8,3	2	8,5	2,2		4,2	
61	1,5	9,7	9,8	1,8	13,2	12,2		5,2	
62	2,5	2,9	6,8	1,6	8,6	12,3		4,8	
63	3,1	8,7	7,9	1,8	2	4,6		8,6	
64	2,1	7,3	16	2,3	4,2	8,8		10,7	
65	2	10,2	8	1,8	9,5	0,8		7,7	
66	1,2	9,4	10,3	2	3,6	5,2		4,6	
67	2,4	8,8	10,3	1,8	10,2	5,6		4,8	
68	2,9	10,4	7	1,5	7,3	11,8		4,7	
69	1,6	7,1	10,9	1,9	7,5	5		7,1	
70	1,5	4,4	14,9	4	2,2	8,5		10,8	
71	1,2	11,8	5	1,8	3,2	8,3		6,5	
72	2,1	10,4	13,2	1,8	9,3	9,4		4,2	
73	2	11,6	4,9	1,5	7,2	6,6		4,9	
74	1,8	6,9	12	1,8	8,2	3,8		5,7	
75	3,2	11,9	10,5	1,8	5	3,2		4,2	
76	1,2	9,8	2,2	1,4	5,2	7		3,5	
77	2,5	8,6	2,4	1,7	8,6			5,7	
78	4	9,2	2,7	4,5	4,5			4,7	
79	2	9,5	3,9	1,8	4,8			4,1	
80	1,6	10,1	2,5	2,1	2,6			3,9	
81	3,5	11,6	6,8	2,4	4,5			4,6	
82	2,1	10,9	6,5	1,2	5,5			5,2	
83	2	9,2	7,6	2,8	4,2			3,2	

No. Pohon	Diameter Batang (cm) Ulangan I			Diameter Batang (cm) Ulangan II			Diameter Batang (cm) Ulangan III		
	Umur 1	Umur 2	Umur 3	Umur 1	Umur 2	Umur 3	Umur 1	Umur 2	Umur 3
84	2,8	10,9	12,5	1,6	6,3			4,5	
85	2,1	10,9	17,5	1,8	8,2			5,6	
86	2	9,5	9,7	6,3	7			4,4	
87	2,9	5,5	10,8	8,4	10,6			4,2	
88	3,2	9,1	9,7	5	7,5			8,6	
89	1,8	9,2	7,7	5,9	8,5			8,4	
90	2,6	6,7	10,4	5,9	9,2			9,7	
91	2,5	9,7	2,7	1,2	9,2			8,8	
92	1,8	8,1	13,8	5,6	7,5			4,2	
93	1,8	10,6	8,4	1,8	7,5			6,4	
94	1,7	9	14,1	2	10,2			8,4	
95	1,6	9,4	10,7	4,6	10,5			6,2	
96	3,3	9,9	20	2	3,5			4,4	
97	2	10,9	7,1	2,1	9,3			5	
98	4,1	7,1	11,6	3,9	6,9			4,6	
99	2,4	10,9	8,1	3,1	9,1			3,3	
100	2,5	11	7,3	1,6	8,3			4,5	
101	1,6	10,1	18,8	2,1	2,6			3,5	
102	2,5	12,4	3,7	3,2	4,5			5,7	
103	1,4	9,9	6,8	3,5	5,5			6	
104	2,5	7,1	6,8	1,7	4,2			3,5	
105	2,8	6,5	13,3	1,2	6,3			3,2	
106	3,1	9	12	1,6	8,2			4,4	
107	2,8	9,6	11,7	1,5	7			5,4	
108	2,9	8,5	18,5	1,1	10,6			3,8	
109	1,8	7,3	11,2	1,8	7,5			4,7	
110	1,7	11,7	9,1	1,8	8,5			3,4	
111	2,2	12,9	17,1	2	9			3,3	
112	2,4	10,5	10,7	1,2	9,2			8,7	
113	2,7	7,5	16,4	1	7,5			6,2	
114	2,3	10,1	9,8	1,4	7,5			5,4	
115	1,2	6,5	7,4	1,2	10,5				
116	2,9	9,4	16,4	1,6	10,5				
117	3,6	10,6	6,1	2,1	9				
118	2,8	8,4	7,7	1,4	7				
119	2,5	11	8	1,8	8,4				
120	4	11,8	12,9	2	8				
121	3	10	3,4	2,2	5,5				
122	2,4	9,6	12,3	1,2	8,3				
123	1,2	9,4	18,5	1,4	5,3				
124	4	7,8	9		4,5				
125	1,9	8,5	6,7		6,4				
126	3,1	9,2	7,7		8,2				
127	2,6	9,9	12,6		6,8				
128	1,2	10,5	16,5		10,2				
129	2,8	7,9	19,2		9,5				
130	3,5	9,2	5,4		7				
131	1,2	9,4	9,6		1,7				
132	1,5	10,5	6,2		1,6				

No. Pohon	Diameter Batang (cm) Ulangan I			Diameter Batang (cm) Ulangan II			Diameter Batang (cm) Ulangan III		
	Umur 1	Umur 2	Umur 3	Umur 1	Umur 2	Umur 3	Umur 1	Umur 2	Umur 3
133	1,8	9,1	7,1		1,4				
134	2,8	11,4	3,9		4,7				
135	2,3	9,4	10,2		3,7				
136	1,8	10,5	17,7		4,7				
137	1,2	9,2	12,7		2,4				
138	1,5	8,9	9,8		1,9				
139	1,2	9,7	13,7						
140	1,6	8,8	15,7						
141	1,2	7	3,3						
142	1,5	8,8	11,6						
143	1,2	9,5	13,3						
144	4,1	12	8,5						
145	1,8	12,5	13,3						
146	1,4	13,1	5,6						
147	1,6	9,5	2,9						
148	2,8	9,4	12,7						
149	1,6	11,6	5,3						
150	1,5	6	9,3						
151	1,8	11,8	10,5						
152	1,4	12,9	11,5						
153	1,6	11,2	18,2						
154	1,8	12,5	15,2						
155	1,8	9	14,7						
156	2,3	5,9	8,7						
157	3,1	11	7,5						
158	2,5	10,2	7,6						
159	2,8	9,2	5,6						
160	1,8	8,8	8,9						
161	3,3	10,6	11,8						
162	3	11,3	12,3						
163	4,2	11,4	12,9						
164	2,6	7,1	5,6						
165	3,7	4,4	14,2						
166	2,8	14,6	15						
167	3,6	8,5	12,4						
168	2,6	9,3	10,2						
169	3,4	9,4	13,8						
170	4,2	3,8	12,4						
171	1,8	9,5	12,7						
172	2,6	7,6	10,8						
173	2,4	11,4	7,2						
174	2,5	8,9	10						
175	1,8	10,7	12,4						
176	1,4	8	18,7						
177	1,6	9,1	14,2						
178	2,5	10,5	13,7						
179	2,1	11,8	7,7						
180	2,3	7,5	18,4						
181	3,4	11,8	7,7						

No. Pohon	Diameter Batang (cm) Ulangan I			Diameter Batang (cm) Ulangan II			Diameter Batang (cm) Ulangan III		
	Umur 1	Umur 2	Umur 3	Umur 1	Umur 2	Umur 3	Umur 1	Umur 2	Umur 3
182	1,9	9,6	19,1						
183	1,8	10,4	15,7						
184	1,7	11,3	9,5						
185	1,5	12,5	11,5						
186	1,4	10,8	8,4						
187	2,6	11	21						
188	2,3	9	5,9						
189	3,5	11,5	15,7						
190	2,5	11,8	14,4						
191	2,4	12	12,9						
192	1,6	11,5	6,6						
193	2,3	1,4	8,5						
194	1,8	11,8	5,4						
195	1,6	9,5	6,6						
196	3,3	7,7	12						
197	2,2	10	13,6						
198	2,7	9,4	5,2						
199	1,6	6,2	5,7						
200	1,8	9,7	11						
201	1,9	10,9	13						
202	1,6	7,8	11,8						
203	3,5	7,2	9,9						
204	1,4	5,5	2,2						
205	3,5	10,8	5						
206	1,5	12,3	4,6						
207	3	12,3	5						
208	2,6	10	12						
209	1,4	11,4	9,4						
210	1,6	10,2	9,5						
211	1,5	10	5,5						
212	1,9	6,3	11,5						
213	1,6	10,8	6,2						
214	2,5	7,8	6,4						
215	2,5	11,1	17,2						
216	2,2	4,9	5,1						
217	2	7,4	6,1						
218	2	7,9	12,9						
219	1,8	12							
220	2	12,1							
221	2,9	9,2							
222	1,4	7,4							
223	2,2	9,7							
224	2,1	7,3							
225	1,2	76							
226	2	8,6							
227	2,2	8,3							
228	1,4	10,9							
229	2,9	8,9							
230	1,6	7,3							

No. Pohon	Diameter Batang (cm) Ulangan I			Diameter Batang (cm) Ulangan II			Diameter Batang (cm) Ulangan III		
	Umur 1	Umur 2	Umur 3	Umur 1	Umur 2	Umur 3	Umur 1	Umur 2	Umur 3
231	2,3	10,1							
232	2,4	13,2							
233	1,8	12							
234	2,1	11,4							
235	2,2	10,8							
236	2,1	7,1							
237	1,8	9,6							
238		7,3							
239		11,6							
240		10,9							
241		10							
242		5,9							
243		4,5							
244		11,2							
245		9,5							
246		11							
247		10,2							
248		8,4							
249		6,6							
250		5,5							
251		8,2							
252		10,5							
253		9,8							
254		12,4							
255		7,2							
256		9							
257		9,5							
258		9,2							
259		9,8							
260		11							
261		9							
262		12,5							
263		12,8							
264		11,9							
265		4,5							
266		5,4							
267		8,5							
268		8,8							
269		3,9							
270		9,6							
271		11							
272		12,1							
273		11,3							
274		14,3							
275		11,5							
276		7							
277		10,3							
278		4,9							
279		10,4							

No. Pohon	Diameter Batang (cm) Ulangan I			Diameter Batang (cm) Ulangan II			Diameter Batang (cm) Ulangan III		
	Umur 1	Umur 2	Umur 3	Umur 1	Umur 2	Umur 3	Umur 1	Umur 2	Umur 3
280		9,2							
281		9,5							
282		7,5							
283		10,1							
284		8							
285		9,7							
286		6,6							
287		10,5							
288		12							
289		10							
290		6,3							
291		8,2							
292		10							
293		8,4							
294		9,6							
295		6,3							
296		8							
297		9,6							
298		10,6							
299		10							
300		9							
301		8,8							
302		10,9							
303		10,1							
304		12,4							
305		11,8							
306		3,4							
307		4,9							
308		9,2							
309		8							
310		10,8							
311		10							
312		6,5							
313		6,3							
314		7							
315		7							
316		9							
317		9,1							
318		10,7							
319		9,3							
320		7							
321		7,5							
322		10							
323		10,6							
324		7,9							
325		7,4							
326		10							
327		3,2							
328		9							

No. Pohon	Diameter Batang (cm) Ulangan I			Diameter Batang (cm) Ulangan II			Diameter Batang (cm) Ulangan III		
	Umur 1	Umur 2	Umur 3	Umur 1	Umur 2	Umur 3	Umur 1	Umur 2	Umur 3
329		9,2							
330		6,5							
331		5,3							
332		8,5							
333		9,3							
334		2,9							
335		7,4							
336		8,6							
337		9,4							
338		7,4							
339		7,5							
340		7,8							
341		5,4							
342		10,6							
343		10,4							
344		11,5							
345		11,3							
346		6							
347		7,8							
348		3							
349		4,5							
350		4,3							
351		2,2							
352		11,5							
353		6,5							
354		6							
355		7,4							
356		6,4							
357		2,1							
358		5,6							
359		5,2							
360		4,5							
361		3,6							
362		4							
363		3,5							
Rata-rata	2,21	9,06	10,31	2,51	6,92	7,52	1,41	5,70	17,82

**Lampiran 10. Tinggi Tanaman Jabon Putih (*Anthocephalus cadamba* Miq.)
Berumur 1, 2, dan 3 Tahun di Kabupaten Magelang (m)**

Umur (Tahun)	Kabupaten Magelang			Rata-rata Tinggi (m)
	Ulangan I	Ulangan II	Ulangan III	
1	1,63	1,98	0,68	1,43
2	8,06	5,16	4,89	6,03
3	9,84	7,82	14,00	10,55

Tally sheet data tinggi tanaman jabon umur 1, 2, dan 3 tahun di Kabupaten Magelang sebagai berikut :

No. Pohon	Tinggi Tanaman (m) Ulangan I			Tinggi Tanaman (m) Ulangan II			Tinggi Tanaman (m) Ulangan III		
	Umur 1	Umur 2	Umur 3	Umur 1	Umur 2	Umur 3	Umur 1	Umur 2	Umur 3
1	1,8	6,5	8	3	7	3	0,6	4	13
2	2	6,5	7,5	2	7	4	0,9	3	13
3	2	4	7,5	2,5	4	12	0,7	2,5	14
4	1	7	7,5	2	7	10	0,4	3	14
5	1,2	7	7,5	1,6	10	6,5	0,6	3	15
6	2	6,5	7,5	3,5	7	5,5	0,6	5	15
7	1,5	2	8,5	1,6	7	8,5	0,8	2	15
8	3	3,5	5,5	2,4	4	12	0,5	6	15
9	2,4	2	6	4	3	10	0,5	6	15
10	1,2	7	8,5	2	7	8	0,5	3	15
11	1,2	7,5	2,5	1,2	10	12	0,6	3	13
12	2,5	7,5	5	4,5	4	9	1,1	3	15
13	2,5	6	8,5	4	8	11	0,77	1	14
14	1	8	12,5	2,5	3	9,5	0,9	5	10
15	1	7,5	5,5	3	8	12	0,6	8	15
16	1,8	8,5	7	0,8	7	8,5	0,6	4	13
17	2	7	8	3	7	5	0,6	2,5	13
18	1,5	7	5	4	1,5	8,5	0,7	4	11
19	1,8	7,5	9	1	1,5	8,5	0,5	5	15
20	1,5	6,5	7	1	6	7	0,5	7	15
21	1,6	6,5	8	0,8	5	11	0,8	4	15
22	1,6	6,5	9	1,4	5	6	0,8	5	8
23	0,5	6,5	9,5	1,5	3	8	0,9	5	15
24	1,4	7	8,5	2	6	9	0,7	5	15
25	1,5	7,5	8,5	1,9	6	11	0,6	5	15
26	1,5	7	7	1,5	4	7	0,6	6	15
27	0,6	7,5	8,5	0,8	5	7	0,5	6	15
28	1	7,5	12,5	1,2	2	9	0,6	6	15
29	1,2	4,5	12,5	2	3	6	0,7	6	12
30	0,4	7,5	9	1,2	5	7	0,4	5	15
31	0,8	7,5	12,5	1,4	3	6,5	0,7	5	15
32	2	7	11	1,4	4	8	0,9	5	15
33	1,2	8	10,5	0,8	5	8	0,7	2	14
34	0,8	7,5	10,5	1,5	5	9,5	0,8	7	
35	1	8	11,5	1	8	9	1,2	5	
36	2	7,5	10,5	1,8	3	8,5		3	

No. Pohon	Tinggi Tanaman (m) Ulangan I			Tinggi Tanaman (m) Ulangan II			Tinggi Tanaman (m) Ulangan III		
	Umur 1	Umur 2	Umur 3	Umur 1	Umur 2	Umur 3	Umur 1	Umur 2	Umur 3
37	1,5	7	11,5	1,6	8	8		5	
38	1,5	8	10,5	2	6	9		5	
39	1,2	8	12	2	6	8		6	
40	1	7	11,5	2,5	6	8,5		8	
41	1	6,5	11,5	1,2	6	8,5		3	
42	0,4	2,5	10,5	1,5	6	6,5		7	
43	2,8	6,5	7,5	2,5	6	10		7	
44	1,2	6,5	7	1,5	6	5,5		4	
45	1,6	7	11,5	2,8	6	8,5		3	
46	1,6	7	11,5	2,8	6	8		10	
47	2	7	11,5	1,8	6	7		7	
48	2	7	11	2	5	2,5		5	
49	3,4	7	11,5	2,8	6	8		8	
50	1,5	6,5	10,5	1,8	6	8,5		9	
51	1,6	6,5	8	2,2	3	8		8	
52	1,5	6	7,5	2,2	4	8,5		3	
53	1,5	5,5	7,5	2,5	6	9		4	
54	0,8	4,5	3,5	1,6	8	6		5	
55	1,2	5	11,5	1,6	0,7	6,5		6	
56	1,2	4,5	10	2,5	0,8	6,5		8	
57	2	5,5	10,5	2	7	6,5		8	
58	3	5,5	12	1,8	7	9		7	
59	1,6	6,5	7,5	4	4	5,5		6	
60	1,5	4,5	8	1,6	7	3		4	
61	1	7	9,5	1,4	10	9,5		6	
62	1,6	7,5	5,5	0,6	7	8		5	
63	2,5	7,5	6,5	1,4	1	6		7	
64	1,5	7	13	1,5	4	9		8	
65	1,5	7,5	8	1,4	8	9		8	
66	0,8	8	11,5	1,6	3	5,5		5	
67	1,6	7,5	11	1,4	8	7		6	
68	1,5	7,5	9,5	1	7	9		5	
69	1,2	6,5	11	1,8	7	5		5	
70	1	6,5	13,5	3	1,5	7,5		8	
71	0,5	8	4	1	1,5	7,5		5	
72	1,5	8	12,5	1,6	6	9		4	
73	1,5	9	6,5	1	5	7,5		6	
74	1,2	7	11,5	1	5	5,5		6	
75	2,5	9,5	11	1,4	3	5,5		6	
76	0,5	9,5	2	1	4	7,5		3	
77	2,4	9	3,5	1	6			6	
78	3	9	2,5	3,5	4			3	
79	1,4	8,5	4	1,2	5			3	
80	0,8	8,5	2,5	2	1,8			3	
81	2,5	9	6	1,8	3			3	
82	1,5	9	6	0,6	5			4	
83	1,5	8,5	7,5	2,4	3			2	
84	2,5	7	8,5	1	4			3	
85	1,5	8	11	1,4	5			5	

No. Pohon	Tinggi Tanaman (m) Ulangan I			Tinggi Tanaman (m) Ulangan II			Tinggi Tanaman (m) Ulangan III		
	Umur 1	Umur 2	Umur 3	Umur 1	Umur 2	Umur 3	Umur 1	Umur 2	Umur 3
86	1,5	7,5	9	6,5	5			5	
87	2,5	6,5	9	7,5	8			4	
88	1,5	6,5	9	4,5	6			6	
89	1,2	5	8,5	5	6			6	
90	1,6	7	8,5	4,5	6			6	
91	2	7	12	0,5	6			6	
92	1	8	12	4,5	6			3	
93	1,2	8	8,5	1	6			5	
94	1,2	7,5	10	2	7			6	
95	0,8	7,5	9,5	3,5	8			5	
96	2	7	15,5	1,6	2			4	
97	1,5	7	9	1,6	8			4	
98	3	7,5	11	3,5	6			5	
99	2	8	9,5	2,5	6			4	
100	1,5	8	9	1,6	6			5	
101	1	8,5	9	2	1,8			2	
102	1,5	8	4	2,2	3			5	
103	0,8	8	7,5	2,2	5			4	
104	1,6	6,5	9,5	1,5	3			4	
105	2	6,5	12	0,5	4			2	
106	2,6	7,5	7,1	1	5			4	
107	2	7,5	11	1	5			4	
108	2	8	15	1,2	8			3	
109	1,2	7,5	11	1,8	6			6	
110	1,2	9,5	11	1,7	6			2	
111	2	9,5	12	1,7	6			2	
112	1,5	8,5	10	1	6			6	
113	2	6,5	11	0,8	6			4	
114	1,6	8,5	8,5	1	6			4	
115	0,5	5,5	9,5	1,4	7				
116	2,2	7,5	10,5	1,2	8				
117	2,6	8	7,5	1,5	6				
118	2,5	7,5	7,5	1	5				
119	2	7,5	9	2	5				
120	3	8	12,5	1,8	3				
121	2	7,5	5,5	3,5	6				
122	1,6	7,5	12,5	0,5	6				
123	0,8	7,5	12	0,8	5				
124	3,2	6	9,5		3				
125	2,5	7,5	7,5		4				
126	2,5	8,5	8,5		5				
127	1,6	9	11		5				
128	0,5	8,5	11,5		8				
129	2	8,5	14,5		8				
130	2,5	9,5	5,5		6				
131	0,5	9,5	11,5		0,8				
132	1	8,5	7,5		0,5				
133	1	8,5	8,5		1				
134	1,5	9	6,5		6				

No. Pohon	Tinggi Tanaman (m) Ulangan I			Tinggi Tanaman (m) Ulangan II			Tinggi Tanaman (m) Ulangan III		
	Umur 1	Umur 2	Umur 3	Umur 1	Umur 2	Umur 3	Umur 1	Umur 2	Umur 3
135	2	9	12,5		3				
136	1,2	9,5	14,5		3				
137	0,5	8	13,5		3				
138	1	9	10		1				
139	0,5	8,5	11,5						
140	1,2	8,5	12,5						
141	0,5	7,5	4,5						
142	1	6,5	13						
143	0,5	8,5	12						
144	3	9	10						
145	1	9,5	13,5						
146	0,8	10	7,5						
147	1	9,5	3						
148	1,6	8,5	14						
149	0,5	8,5	6,5						
150	0,8	7	12						
151	1,2	9,5	10						
152	0,5	9	9,5						
153	0,8	9	8,5						
154	1,2	9	13						
155	1,2	8	12,5						
156	1,5	6	8,5						
157	2,5	9	8						
158	2	9,5	11						
159	1,5	9	8						
160	1,2	9	8,5						
161	2	9,5	10						
162	2,5	9,5	11						
163	3	10	11						
164	2	7,5	8						
165	3	4,5	14						
166	1,6	10	14,5						
167	3	9,5	10,5						
168	1,6	10	10						
169	2,6	9,5	11,5						
170	3	5,5	14						
171	1	9	13						
172	2	9	12						
173	1,6	10	12						
174	1,5	8,5	11,5						
175	1	7,5	12						
176	0,6	8	15,5						
177	0,6	8,5	14,5						
178	1,8	8,5	12,5						
179	1,5	8,5	10,5						
180	2	8	15						
181	2,5	9	6,5						
182	1,6	9	15,5						
183	1,2	9,5	15						

No. Pohon	Tinggi Tanaman (m) Ulangan I			Tinggi Tanaman (m) Ulangan II			Tinggi Tanaman (m) Ulangan III		
	Umur 1	Umur 2	Umur 3	Umur 1	Umur 2	Umur 3	Umur 1	Umur 2	Umur 3
184	1,2	9,5	14,5						
185	1	9,5	15						
186	0,6	10	11,5						
187	2,5	10	17						
188	2,2	8,5	11						
189	3	9,5	12						
190	2	9	16						
191	2,5	10,5	13						
192	1	8,5	9,5						
193	1,5	8	12						
194	1,2	9	8,5						
195	1	9	8,5						
196	2,6	8,5	12,5						
197	2,5	8,5	13						
198	3	9,5	8						
199	1	7	8,5						
200	1	10	12,5						
201	1	8,5	14						
202	0,8	8,5	14						
203	3	7,5	14						
204	1	8	2,5						
205	3	9	8,5						
206	1	11	7,5						
207	2,5	11	7						
208	2,5	10,5	13						
209	1	11	11						
210	1,5	10,5	11						
211	1	10	7						
212	2	9	11,5						
213	1,2	10	8,5						
214	1,8	8,5	8						
215	2	10,5	15						
216	1,5	5,5	7,5						
217	2	7	7,5						
218	2	8,5	12						
219	1,2	9							
220	1,8	11,5							
221	2,5	10,5							
222	1	6,5							
223	2	10							
224	2	11							
225	0,5	9,5							
226	1,5	9							
227	1,5	9							
228	0,8	9,5							
229	3	9,5							
230	1	8,5							
231	2	10							
232	2	10,5							

No. Pohon	Tinggi Tanaman (m) Ulangan I			Tinggi Tanaman (m) Ulangan II			Tinggi Tanaman (m) Ulangan III		
	Umur 1	Umur 2	Umur 3	Umur 1	Umur 2	Umur 3	Umur 1	Umur 2	Umur 3
233	1,2	10,5							
234	1,6	10							
235	1,8	9,5							
236	1,5	8							
237	1,4	9,5							
238		8,5							
239		9,5							
240		10							
241		9							
242		7							
243		6,5							
244		9,5							
245		9,5							
246		11							
247		10,5							
248		10,5							
249		7							
250		7							
251		6,5							
252		10,5							
253		11							
254		11,5							
255		8,5							
256		9,5							
257		9							
258		8,5							
259		9							
260		10							
261		9							
262		10,5							
263		11							
264		10,5							
265		10							
266		7							
267		10							
268		11							
269		4							
270		9							
271		11,5							
272		11,5							
273		11							
274		11,5							
275		11							
276		9							
277		9,5							
278		8							
279		9							
280		8,5							
281		11							

No. Pohon	Tinggi Tanaman (m) Ulangan I			Tinggi Tanaman (m) Ulangan II			Tinggi Tanaman (m) Ulangan III		
	Umur 1	Umur 2	Umur 3	Umur 1	Umur 2	Umur 3	Umur 1	Umur 2	Umur 3
282		8							
283		12							
284		9							
285		8,5							
286		7							
287		10							
288		9,5							
289		9							
290		7,5							
291		8,5							
292		8,5							
293		9							
294		11							
295		8,5							
296		9							
297		9							
298		8,5							
299		9							
300		8							
301		7,5							
302		8							
303		10							
304		11							
305		11							
306		7							
307		5,5							
308		9							
309		9							
310		9,5							
311		9,5							
312		6,5							
313		7							
314		7							
315		6,5							
316		8,5							
317		8,5							
318		8							
319		8							
320		9							
321		7,5							
322		8							
323		10,5							
324		8,5							
325		9							
326		10							
327		3,5							
328		9							
329		8,5							
330		6,5							

No. Pohon	Tinggi Tanaman (m) Ulangan I			Tinggi Tanaman (m) Ulangan II			Tinggi Tanaman (m) Ulangan III		
	Umur 1	Umur 2	Umur 3	Umur 1	Umur 2	Umur 3	Umur 1	Umur 2	Umur 3
331		7							
332		7,5							
333		8							
334		3,5							
335		8							
336		8,5							
337		9							
338		7,5							
339		7,5							
340		8							
341		6,5							
342		7							
343		7							
344		7,5							
345		8							
346		5,5							
347		6,5							
348		2							
349		3							
350		4							
351		8,5							
352		10							
353		9,5							
354		5,5							
355		7,5							
356		7							
357		2,5							
358		5							
359		5,5							
360		5,5							
361		5							
362		3							
363		2							
Rata-rata	1,63	8,06	9,84	1,98	5,16	7,82	0,68	4,89	14,00

Lampiran 11. Diameter Batang Tanaman Jab Jabon Putih (*Anthocephalus cadamba* Miq.) Berumur 1, 2, dan 3 Tahun di Kabupaten Temanggung (cm)

Umur (Tahun)	Kabupaten Temanggung			Rata-rata Diameter (cm)
	Ulangan I	Ulangan II	Ulangan III	
1	1,68	1,99	1,66	1,77
2	6,07	4,56	12,29	7,64
3	8,96	10,37	9,18	9,50

Tally sheet data diameter batang tanaman jabon umur 1, 2, dan 3 tahun di Kabupaten Temanggung sebagai berikut :

No. Pohon	Diameter batang (cm) Ulangan I			Diameter batang (cm) Ulangan II			Diameter batang (cm) Ulangan III		
	Umur 1	Umur 2	Umur 3	Umur 1	Umur 2	Umur 3	Umur 1	Umur 2	Umur 3
1	1,8	10,4	8	2,2	3,8	18,3	2,8	12	21
2	1,8	10,7	7,3	2,8	3,4	13,7	0,1	11,5	13
3	1,8	10,7	13,4	2,1	2,8	15,6	2	14	16,5
4	1,3	14,5	12,7	3	3,9	13,3	4	14,9	14
5	2,3	10,5	17,5	1,5	3,7	11,9	4	11,9	11,5
6	1,9	13,5	9,2	1	3,4	15,2	4	14,3	13
7	1,4	12	13,4	3,2	4,1	18,2	3	11,8	14
8	1,6	11,4	12,7	1,5	6,5	12,8	1	11,3	12
9	2,1	7,1	7	1	3,5	11,9	1	16	11,5
10	1,6	12,5	10,8	1	4	13,8	1,2	16,2	15
11	1	2,3	16,9	3	4,2	6,8	1,5	9,8	16
12	2	3,9	17,8	0,8	6	18,1	1,2	19,2	16,2
13	0,6	3	14	1,1	6,3	14,7	0,4	9,6	14,8
14	1,2	8,9	13,7	0,4	6,4	13,5	2	14	13,5
15	1,3	2,3	16,6	2,8	6,4	10,4	4	11,9	15,6
16	1	12,9	9,6	1	4,2	16,7	2,5	12	14
17	0,9	6,8	13,1	0,4	5,9	14	2	10,4	17,5
18	1,5	7,6	14,3	0,8	7,7	8,3	2	6	17,2
19	1,4	13,2	16,2	0,2	5,2	6,5	2	9,7	15,7
20	1,1	7,5	12,1	1,2	3,1	8,7	0,4	9,3	15,9
21	1,3	5,7	15	0,5	4,7	7,2	3		11,5
22	1,2	3,3	12,4	1,2	3	5,6	1		13,5
23	1,8	10,9	15,3	1	2,7	5,3	0,5		12,4
24	1,8	7,2	15,9	3,5	3,2	4,1	2		13,8
25	1,9	9,8	10,8	3	2,6	2,9	2		7,5
26	1	5,9	4,9	2	3,3	3,4	1		11,2
27	1,5	9,9	12,8	2	2,8	4,5	1		12,9
28	1,6	1,3	2,2	3,2	3,8	13	1		14
29	2,5	7,3	9,5	3,5	4,1	2,1	1		8,6
30	2,2	8,3	11,5	3,5	4,4	2,4	1		12,7
31	1,6	8,5	3	2,8	3,7	3,4	2		13,4
32	1,2	8,5	7,8	1,8	3,5	5,3	1,5		12,8
33	1	7,6	9,5	1,4	3,8	2,5	1		13,3
34	2,8	6,5	4	4	2,4	6,8	1		9
35	2,3	9,2	6,1	1,2	3,6	5,8	1,5		12,7

No. Pohon	Diameter batang (cm) Ulangan I			Diameter batang (cm) Ulangan II			Diameter batang (cm) Ulangan III		
	Umur 1	Umur 2	Umur 3	Umur 1	Umur 2	Umur 3	Umur 1	Umur 2	Umur 3
36	2,2	3,3	8,6	2	4,4	4,3	0,5		11,2
37	1,8	7,2	7,6	0,4	6,2	4,3	0,7		11,7
38	2,3	7,6	5	0,2	4,9	7,3	1		6,5
39	0,4	7,3	7,3	4	4,5	7,2	2		11,2
40	2,2	10,5	5,6	4	3,4	10	2		12
41	2,8	3,5	8	5	3,6	3,3	2		8,5
42	1,8	3,1	6,2	1,5	3,4	5,4	0,5		11,7
43	1,5	6,4	11,4	1	4,9	3,4	1		7,2
44	2,4	1,8	2,4	2	4,5	13,2			11,7
45	1,6	3,1	6,2	0,5	2,9	17,8			12,2
46	1,9	10,3	6	0,5	3,5				11
47	1,8	7,8	14,5	3	4,7				9
48	3	8,8	3,5	3,2	3,9				11,7
49	1,8	4	5,8	4	5,3				9,8
50	2,2	8,5	14,6	1,2	6,1				11,6
51	1,4	10,7	9	0,5	6,3				8,9
52	2,3	11,2	12,4	0,8	6,6				13,2
53	2	2	8,8	1	6,5				8,7
54	2,8	4,2	11,6	4	6				12,9
55	2,8	11,4	16,9	4	3,3				11,9
56	1,9	8	14	2	2,3				12
57	3,8	11,5	10,8	2	6,1				8,7
58	1,8	4	9,6	0,5	5,7				8,1
59	1,9	8,5	16	5	5,8				11,5
60	2,8	8	14	0,4	5,9				11,3
61	1,4	8,5	10	1,3	4,9				11,5
62	1,8	11,4	13,8	2,9	5,6				9,8
63	2,2	2,9	13,2	0,4	2,9				12,2
64	1,8	8	10,8	1	3,7				9,6
65	1,5	12,2	13	1,3	3,5				11
66	1,5	11,4	13,8	2,8	4,6				13,6
67	2,3	11	10,8	1	4,9				16,6
68	2,4	7,7	12	1	2,7				9,6
69	1,4	11	5,6	2,2	4,2				8,4
70	1,4	7	5,8	2,8	4,4				8,3
71	2	2,4	4,7	2	3,7				13
72	1,8	3	8,7	0,2	3,6				7
73	2,5	3,1	11	4	3,7				11,2
74	3	4	8,4	2	4,8				9,5
75	2,8	2,1	8,7	1,5	4,1				12,2
76	1,6	3,6	8	1	4,5				11,8
77	1,8	5,8	3,4	2	4,1				8,8
78	2,5	2,7	11,5	1,5	4,1				11,2
79	2,7	3,1	4,9	2	3,8				7,1
80	1,8	4,2	4,3	1,8	4,4				6,5
81	2	3,1	13,8	0,6	2				14,7
82	2,2	6,8	16,4	2,2	4,2				12,9
83	1,8	3,6	10	1,7	6,3				11,5
84	0,9	3,1	4,8	4	7,6				11,2

No. Pohon	Diameter batang (cm) Ulangan I			Diameter batang (cm) Ulangan II			Diameter batang (cm) Ulangan III		
	Umur 1	Umur 2	Umur 3	Umur 1	Umur 2	Umur 3	Umur 1	Umur 2	Umur 3
85	1,9	4,4	10	5	5,8				12,9
86	1,9	4,1	11,8	2	3,2				8
87	0,5	2,9	13	1	6,2				11,6
88	1,4	5,2	9,5	3,5	5,2				7,7
89	2,8	3,2	13,8	1,3	3,6				11,5
90	2	3,5	14	3	4,9				7,9
91	3	2,9	15,5	2	3,6				9,4
92	1	3,2	8,3	3,8	4,8				11
93	1,5	4,3	16	1,5	5,9				9,9
94	0,5	2,4	13	4	5,5				11,5
95	0,3	3,1	13	0,4	6				11,2
96	0,3	1,8	10,5	0,4	5				8,7
97	1,6	3,8	15	1,5	6,2				9,6
98	2	2,1	10	1	6,4				13,9
99	0,9	2	11	1	5,3				7,2
100	0,4	2,3	14	1	6,3				7,8
101	0,5	4,9	9,2	1,8	5,2				7,5
102	1,5	2	16	4	3,9				11,6
103	1,6	2,8	16,5	2,8	3,4				8,7
104	1,8	2,8	13	3	4,3				7
105	1,5	2,4	9	4,5	3,8				9,5
106	1	2,6	4,5	2,8	4,5				7
107	1,3	2,3	6,5	0,4	2,5				11
108	0,3	2	12	1	3,7				9,3
109	1,8	2,8	13	3,2	5,3				11,9
110	0,8	1	7	3,2	5,2				6,9
111	0,2	3,4	12,2	1,8	3,4				13
112	0,3	2,2	8,5	1	3,7				8,5
113	0,3	2,4	5,2	1	4,8				12
114	1,8	3,9	10,5	3	4,2				12,5
115	1,7	3,5	15,5	3	4,9				8,5
116	0,4		12,2	3	3,2				11,3
117			10	2	3,7				12
118			3,4	1	4,1				7
119			9,6	2	4,3				11,8
120			11	0,4	3,8				6,9
121			11	3	4,9				8,7
122			12	3	3,3				11,8
123			15,2	2	4,6				12,5
124			15	2	3,2				7,3
125			13,2	2	5,6				11,6
126			8	1,5	5,2				11,6
127			12,4	3	5				9,5
128			12,8	2	3,9				11
129			15,8	2	4,6				8,8
130			15,4	1,5	3				12,5
131			8,5	0,8	3,3				11,4
132			17	0,4	4,9				8,3
133			4,1		5,2				9,4

No. Pohon	Diameter batang (cm) Ulangan I			Diameter batang (cm) Ulangan II			Diameter batang (cm) Ulangan III		
	Umur 1	Umur 2	Umur 3	Umur 1	Umur 2	Umur 3	Umur 1	Umur 2	Umur 3
134			8,1		4,2				7,6
135			7,3		4,5				8,5
136			8,6		4				8,2
137			11		4,2				9,3
138			5,4		5				11,2
139			5,6		3,5				9,4
140			8,8		5,4				8,9
141			12,5		5,4				11
142			5,1		6,5				8,6
143			6,8		5,9				11,9
144			3,8		6,5				11,8
145			4,8		6,1				9,3
146			6		6,1				11,4
147			4,4		8				9,9
148			8,6		6,2				12
149			4,8		8				11,6
150			6,4		7,7				5
151			7,5		4,4				11,3
152			5,2		3,9				6,3
153			4,8		5,4				6
154			5,5		4,3				11,6
155			8,5		5				9,4
156			6		4,2				6,7
157			2,5		3,4				9,2
158			7,8		3,5				13,1
159			4,9		2,5				6,5
160			4,2						8,4
161			4,8						11
162			4,3						7,8
163			5,6						8,8
164			7,2						11
165			4,4						9
166			3,5						8
167			6,6						8,4
168			7,8						6,4
169			6,5						9,1
170			6,4						11,9
171			5,3						11,8
172			9,5						9,5
173			4,4						11,3
174			3,8						8,7
175			5,6						8
176			6,2						9,8
177			4,7						11,5
178			8,5						7,5
179			5,8						11
180			8,4						9
181			8,4						6,9
182			9,4						9,7

No. Pohon	Diameter batang (cm) Ulangan I			Diameter batang (cm) Ulangan II			Diameter batang (cm) Ulangan III		
	Umur 1	Umur 2	Umur 3	Umur 1	Umur 2	Umur 3	Umur 1	Umur 2	Umur 3
183			6,3						7,4
184			8,5						9,3
185			9,5						11,5
186			9						11,2
187			9,5						6,4
188			11,7						9,1
189			7,2						8,4
190			4,5						9,4
191			7						7,5
192			9						8,2
193			4						9
194			8,6						7,6
195			9,1						7,5
196			5,3						11
197			7,6						8,5
198			9,2						7,4
199			7,7						6,5
200			7,7						11,3
201			6,5						7,6
202			5,1						7,2
203			5,9						9,4
204			6						9,8
205			3,4						9,2
206			3,9						11,5
207			7,8						11,2
208			11						12,9
209			12,3						8,3
210			8						9,7
211			7,3						8
212			4,5						11,7
213			3,5						11,7
214			13						9,8
215			5						6,2
216			8,5						14,8
217			4						12,4
218			15						5,4
219			7						11,5
220			9,2						7,9
221			4,5						11,4
222			6,9						8,8
223			3,9						8,8
224			5,6						6,9
225			3,5						9,2
226			4						11,2
227			3,5						12,5
228			6,9						6,2
229			6,5						9,5
230			4,3						11
231			7,8						6,2

No. Pohon	Diameter batang (cm) Ulangan I			Diameter batang (cm) Ulangan II			Diameter batang (cm) Ulangan III		
	Umur 1	Umur 2	Umur 3	Umur 1	Umur 2	Umur 3	Umur 1	Umur 2	Umur 3
232			4,5						13,5
233			12,2						7,8
234			6						11,5
235			7,7						11,5
236			7						7,9
237			12						9,8
238			7,8						7,9
239			6,4						11,5
240			9						6,9
241			3,6						6,3
242			11,2						9
243			11						11,8
244			4,8						7,5
245			11,3						7,4
246			7,3						8,2
247									9,8
248									6,7
249									6
250									6,7
251									9,4
252									9,5
253									17,5
254									16
255									12
256									17,4
Rata-rata	1,68	6,07	8,96	1,99	4,56	9,18	1,66	12,29	10,37

Lampiran 12. Tinggi Tanaman Jabon Putih (*Anthocephalus cadamba* Miq.) Berumur 1, 2, dan 3 Tahun di Kabupaten Temanggung (m)

Umur (Tahun)	Kabupaten Temanggung			Rata-rata Tinggi (m)
	Ulangan I	Ulangan II	Ulangan III	
1	0,99	0,94	0,76	0,90
2	4,55	3,55	9,90	6,00
3	8,83	7,54	8,64	8,34

Tally sheet data tinggi tanaman jabon umur 1, 2, dan 3 tahun di Kabupaten Temanggung sebagai berikut :

No. Pohon	Tinggi Tanaman (m) Ulangan I			Tinggi Tanaman (m) Ulangan II			Tinggi Tanaman (m) Ulangan III		
	Umur 1	Umur 2	Umur 3	Umur 1	Umur 2	Umur 3	Umur 1	Umur 2	Umur 3
1	0,6	8	8	0,7	3	11	0,6	10	9,9
2	1,3	7,5	7	1,2	2,5	11	0,6	10	8
3	0,6	8	10	1	2,5	11	0,5	10	8
4	0,6	8	17	1	3	10	1	10	8
5	0,9	6	12	1	3	10	1	9	7,9
6	1,1	8	15	0,7	3,8	10	1	10	8
7	0,6	8,5	14	1,2	3,2	11	1,1	8	8
8	1	9	10,5	0,6	4,2	10	0,7	7	7,9
9	0,6	7	8	0,5	2,8	11	0,9	13	8
10	1,1	8	10	0,5	3,4	11	1	13	8,9
11	0,5	1,6	11	1,1	3,5	8	0,7	8	8,9
12	1,3	2,3	13,5	0,4	5	13	0,7	11	8
13	0,4	6	14	0,9	4	11	0,7	9	8,9
14	0,9	6	13	0,5	5	11	0,6	11	8
15	1	1,3	13	1,3	4,5	10	1,1	10	7,9
16	0,6	7	10	0,9	3	12	0,5	9	8,9
17	1	5	13	0,3	3,5	12	0,9	10	9
18	1,2	5	13	0,4	5	7	1,2	8	9
19	1,3	8	13	0,3	4	6	0,7	11	8
20	0,9	4	9	0,5	2,5	10	0,5	11	8,9
21	1	4	11	0,4	4	7	1		7
22	1	3	10	0,6	2,5	5	0,6		8,9
23	1,2	7	11	0,3	2,5	6	0,5		7,9
24	1,2	4	10	1	2,5	3	0,7		8
25	1,3	5	10	1	2,5	2	0,9		9,5
26	1	4	6	0,9	3	3	0,6		8,9
27	1,2	6	10	0,7	2,5	5	1		8,9
28	1,7	4	1,5	1,3	3,5	10	0,5		9
29	1,1	6	10	1,2	3,5	2	1,3		8
30	1,1	7	12	1,1	4	2,5	0,5		9
31	0,6	6	2	1,1	3,5	3	0,7		9
32	0,5	6	10	0,7	3	5	1		9
33	0,5	6	12	0,8	3	3	0,4		8
34	1,3	6	6	1,6	2	7	0,9		8

No. Pohon	Tinggi Tanaman (m) Ulangan I			Tinggi Tanaman (m) Ulangan II			Tinggi Tanaman (m) Ulangan III		
	Umur 1	Umur 2	Umur 3	Umur 1	Umur 2	Umur 3	Umur 1	Umur 2	Umur 3
35	1,2	7,2	6	1	3	7	1,2		8
36	1,6	4	9	1	3,5	4	0,8		8
37	1,6	8	10	0,5	4	4	0,9		8
38	1,3	6	8	0,3	3,5	6	0,5		9,9
39	0,3	7	8	1,5	3,5	6	0,5		8
40	1	8	5	1,3	3	9	0,6		8
41	0,8	3	9	1,8	3	2	0,6		7,9
42	0,5	3	8	1,3	3	4	0,5		8
43	1,1	5	10	0,7	3,5	3	0,6		8
44	1,3	1,6	3	0,9	3,5	11			7,9
45	1	4	5	0,5	3	14			7,9
46	0,6	8	12	0,5	3,5				8
47	1	7	13	1	4				8
48	2	6	6	1,1	3,5				8
49	1,5	4	7	1,6	4				8
50	1,3	7	14	1,4	4,5				8
51	0,9	10	10	0,3	4,5				8
52	1,8	10	19	0,7	4,5				8,9
53	1	1,6	12	0,5	4,5				8
54	1,1	4,2	15	1,3	4,5				8,9
55	1,3	10	14	1,3	2,5				8,9
56	0,7	6	15	1	2				8
57	1,7	10	11	1,5	4,5				8,9
58	1	4	8	0,4	4				8
59	1	7	13	1,7	4,5				8,9
60	1,7	9	13	0,5	4				8,9
61	1	10	13	0,7	4				8
62	1,1	9	13	1,5	4				8
63	0,9	3	13	0,3	2,5				8
64	0,9	6	14	0,7	3				7
65	1	10	13	1	3,5				7
66	0,8	10	16	1,3	3,5				7,9
67	1,6	10	15	0,8	4				7
68	1	8	14	0,7	2,5				9,5
69	0,8	10	8	1,2	3,5				9,5
70	0,9	7	6	1,3	3,5				9,5
71	0,8	1,3	4,5	1	3				8
72	0,8	1,6	8	0,3	3				9,5
73	0,7	1,8	10	1,5	3				8
74	1,6	2,4	11	0,7	4				7,9
75	1	1,5	6	1	3				8
76	0,9	2	7,8	0,6	3,5				7,9
77	0,5	3	4	0,6	3				9,5
78	1,5	1,6	8	0,6	3				8
79	1,6	1,8	6	0,6	3,5				9,5
80	1,5	2,8	6	0,9	3,5				9,5
81	1,3	1,6	12	0,8	1,4				8,9
82	1,5	1,5	16	1	3				8
83	0,5	2	8	1	4,5				8

No. Pohon	Tinggi Tanaman (m) Ulangan I			Tinggi Tanaman (m) Ulangan II			Tinggi Tanaman (m) Ulangan III		
	Umur 1	Umur 2	Umur 3	Umur 1	Umur 2	Umur 3	Umur 1	Umur 2	Umur 3
84	0,5	1,9	5	1,6	5				9,5
85	1,3	2,5	8	1,8	3,5				7
86	1	2	10	1,5	3,5				9,9
87	0,3	1,6	10	0,5	4,5				8
88	0,5	3	9	1,3	3,5				7,9
89	1,6	2	10	0,9	3				7,9
90	0,5	2	11	1,7	4				7
91	1,7	2	11	0,6	3				7
92	0,9	3	9	1,3	3,5				7
93	1	3	11	0,7	4,5				7
94	0,9	1,6	11	1,3	4,5				7,9
95	0,5	1,8	11	0,5	4,5				7,9
96	0,5	1,5	10	0,6	4				7
97	1	1,6	11	0,7	4,5				7
98	1,3	1,6	8	0,6	4,5				7,9
99	0,9	1,6	11	0,6	4				9,9
100	0,3	1,6	12	0,6	4,5				9,9
101	0,6	2	8	0,9	4				8,9
102	0,6	1,6	16	1,8	3				9,5
103	1,3	1,7	17	1,1	2				8,9
104	1	1,4	12	1,3	3				8,9
105	1	1,5	9	1,7	2,5				8,9
106	0,5	1,4	5	1,1	3				9,9
107	0,6	1,5	8	0,5	2,5				7,9
108	0,5	1,3	11	0,6	3				7,9
109	1,2	1	12	1,3	4,5				7,9
110	0,4	0,8	5	1,3	4				9,9
111	0,4	1,7	10	0,7	2,5				7,9
112	0,6	1,1	10	0,6	2,5				7
113	0,6	1,3	6	0,7	3				7
114	1,5	1,8	11	1,6	3				7
115	1,3	1,6	13	1,4	4				7
116	1		12	1,3	2,5				7
117			10	1	2,5				7
118			8	0,6	3				9,5
119			10	0,9	3				9,5
120			10	0,5	3				9,5
121			10	1,3	3,5				9,5
122			11	1,3	3				7
123			12	1	3,5				7,9
124			12	1,3	3				9,5
125			12	1,3	4				7
126			8,5	0,9	4				7
127			11	1,1	4				7
128			11	1	3,5				9,5
129			13	1,2	3,5				9,5
130			13	1	2,5				7
131			9	1	2,5				7
132			14	0,8	4,5				9,5

No. Pohon	Tinggi Tanaman (m) Ulangan I			Tinggi Tanaman (m) Ulangan II			Tinggi Tanaman (m) Ulangan III		
	Umur 1	Umur 2	Umur 3	Umur 1	Umur 2	Umur 3	Umur 1	Umur 2	Umur 3
133			6,1		4,5				9,5
134			8,4		4				9,5
135			8		4				9,9
136			8		3,5				9,9
137			11		3,5				9,9
138			5,1		4				9,9
139			5,1		3				9,5
140			10		4,5				9,5
141			11		4				7
142			5		5				7
143			6,2		5				7
144			4		5,5				7
145			6		5,5				7
146			7		4,5				7
147			8		6				7,9
148			7		4,5				7,9
149			5		4				7,9
150			6,8		5,5				8,9
151			7		3				9,9
152			5		3				9,9
153			4,9		4				9,9
154			7		3,5				7,9
155			8		4,5				7,9
156			5		3,5				9,5
157			4		3				9,5
158			8		3				7
159			5,8		2				9,9
160			5,8						9,5
161			5						7
162			5						9,5
163			6						9,9
164			7						9,9
165			5						7
166			5						9,5
167			7						9,5
168			8						9,5
169			7						9,5
170			7						9,5
171			4						7
172			8						7
173			5						7
174			5						9,5
175			6						9,5
176			6						9,5
177			5						9,5
178			8						9,9
179			6						9,5
180			8						9,5
181			9						9,9

No. Pohon	Tinggi Tanaman (m) Ulangan I			Tinggi Tanaman (m) Ulangan II			Tinggi Tanaman (m) Ulangan III		
	Umur 1	Umur 2	Umur 3	Umur 1	Umur 2	Umur 3	Umur 1	Umur 2	Umur 3
182			8,8						9,5
183			6						9,9
184			8						9,9
185			8,5						9,9
186			8,5						9,5
187			8,5						8,9
188			10						8,9
189			8						9,9
190			5						9,5
191			7						9
192			10						9,9
193			4						9,9
194			10						9,9
195			10						9,9
196			6						9,5
197			7						9,9
198			10						9,9
199			9						9,9
200			8						9,5
201			8						9,9
202			6						9,9
203			5						9,9
204			7						9,5
205			5						9
206			4						9,5
207			8						9,5
208			10						7
209			10						9
210			9						9,5
211			8						9,5
212			6						9,5
213			6						9,5
214			12						9,5
215			7						9,9
216			7						7
217			6						7
218			12						9
219			5						7
220			10						9,5
221			6						9,5
222			7						9,5
223			5						9,5
224			5						9
225			3						9,5
226			5						9,5
227			4						7,9
228			7						9,9
229			7						9,5
230			6						9,5

No. Pohon	Tinggi Tanaman (m) Ulangan I			Tinggi Tanaman (m) Ulangan II			Tinggi Tanaman (m) Ulangan III		
	Umur 1	Umur 2	Umur 3	Umur 1	Umur 2	Umur 3	Umur 1	Umur 2	Umur 3
231			7						9
232			6						8
233			11						9,5
234			7						7
235			8						7
236			8						9,5
237			11						9,5
238			8						9,9
239			8						7
240			11						9,9
241			5						7
242			10						9,5
243			10						9,5
244			6						9,9
245			11						9
246			8						9
247									7
248									9,5
249									7
250									9,9
251									9
252									9
253									9,5
254									9,5
255									9,5
256									7,9
Rata-rata	0,99	4,54	8,83	0,94	3,55	7,54	0,76	9,90	8,64

Lampiran 13. Kunci Determinasi Hama yang Ditemukan dalam Penelitian di Kabupaten Magelang dan Temanggung

Kunci determinasi hama yang ditemukan

1. Memiliki sayap2
1. Tidak memiliki sayap3
 2. Ordo ortopteraBelalang hijau
 2. Ordo Coleoptera Kumbang koksi
3. Tidak memiliki tulang belakang..... 4a
3. Memiliki tulang belakang 4b
 - 4a. Bertubuh lunakUlat Kantong, Ulat bulu, Ngenat
 - 4b. bertubuh keras Belalang dan Kumbang koksi
5. bergerak dengan kaki..... 6
5. bergerak tidak dengan kaki..... 7
 6. memiliki tipe antena FiliformBelalang hijau
 6. memiliki tipe antenna Flabellate Kumbang koksi
7. Ordo lepidoptera..... 8
7. Ordo lainnya.....9
 8. Memiliki antena Belalang, Kumbang koksi, dan Ngenat
 9. Tidak memiliki antena Ulat Kantong dan Ulat bulu

Lampiran 14. Data Curah Hujan Kabupaten Magelang Tahun 2020-2021

Bulan	Rata-Rata Curah Hujan Bulanan	BB, BL, BK
Januari	521	BB
Februari	447,8	BB
Maret	391,2	BB
April	251,6	BB
Mei	125,4	BL
Juni	60	BK
Juli	19,4	BK
Agustus	72,2	BK
September	79,2	BK
Oktober	128,2	BL
November	336,8	BB
Desember	338,8	BB

Sumber : Data BPS diolah

- Jumlah BB (Bulan Basah) = 6
- Jumlah BL (Bulan Lembab) = 2
- Jumlah BK (Bulan Kering) = 4

Tipe Iklim = C3 (Agak Basah)

Lampiran 15. Data Curah Hujan dan Hari Hujan Kabupaten Temanggung Tahun 2018-2019

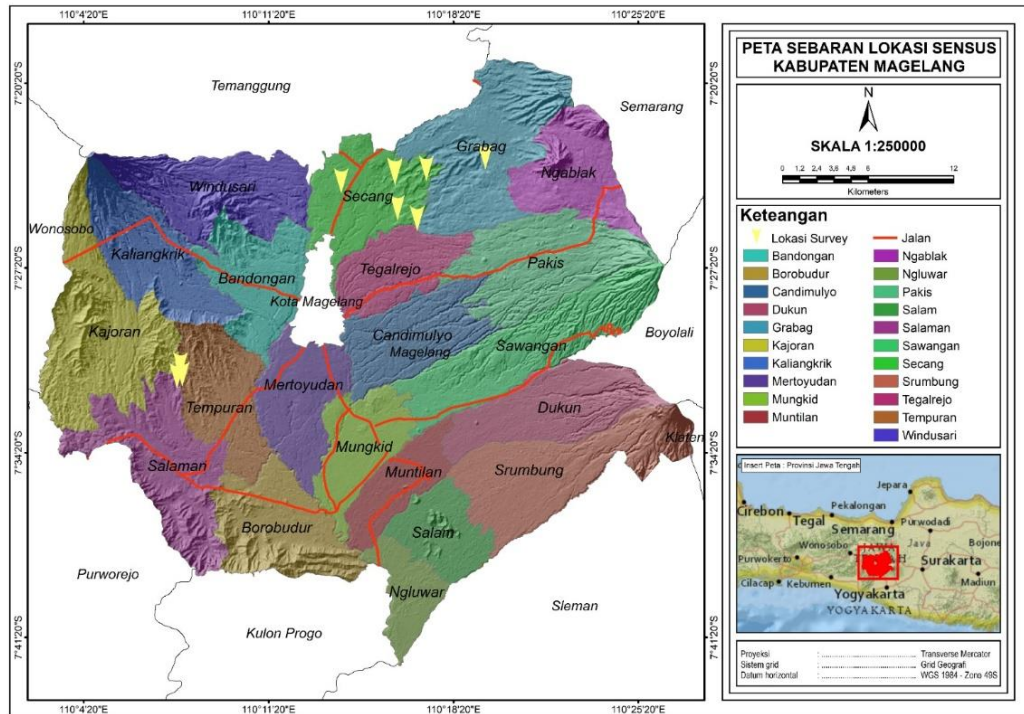
Bulan/ <i>Month</i>	2018		2019	
	Curah Hujan <i>Rainfall</i>	Hari Hujan <i>Rainy Day</i>	Curah Hujan <i>Rainfall</i>	Hari Hujan <i>Rainy Day</i>
1. Januari/January	497	26	599	26
2. Pebruari/February	292	26	518	26
3. Maret/March	484	22	610	26
4. April/April	163	14	295	23
5. Mei/May	108	11	118	13
6. Juni/June	8	1
7. Juli/July
8. Agustus/August
9. September/September
10. Oktober/October	7	1	33	2
11. Nopember/November	259	12	105	8
12. Desember/December	362	21	368	13

Catatan/*Note*: Data Tidak Tersedia alat rusak/*Data not available*

Sumber/*Source*: Badan Meterologi, Klimatologi dan Geofisika, Stasiun Klimatologi Semarang/

Meteorology Climatology and Geophysucs Council, Semarang Climatology Station

Lampiran 16. Peta Sebaran Lahan Hutan Rakyat di Kabupaten Magelang



Lampiran 17. Peta Sebaran Lahan Hutan Rakyat di Kabupaten Temanggung

